

Обобщающий урок- игра «По природным зонам России»

Выполнила: Котлова Анна
Равильевна, учитель
начальных классов Горхонской
средней общеобразовательной
школы, 4 класс.

Цели урока:

- Обобщить знания по разделу «Природа России».
- Выявить знатока природы.
- Проверить знания, умения и навыки.
- Развивать познавательный интерес и творческую активность.

Станция «Географическая»

-Найди и исправь ошибки в предложениях:

1. Наша страна омывается морями трех океанов:

Тихим с востока

Атлантическим с запада

Северным Ледовитым с севера.

Станция «Географическая»

2. На территории России расположены равнины:

Восточно -Европейская,

Среднесибирское плоскогорье,

Западно- Сибирская.

3. Каменным поясом России называют

Уральские горы.

Станция «Географическая»

4. Самая длинная река России - Обь , а самое глубокое озеро - Байкал .

5. Только одна большая река - Волга - несет свои воды в Каспийское море.

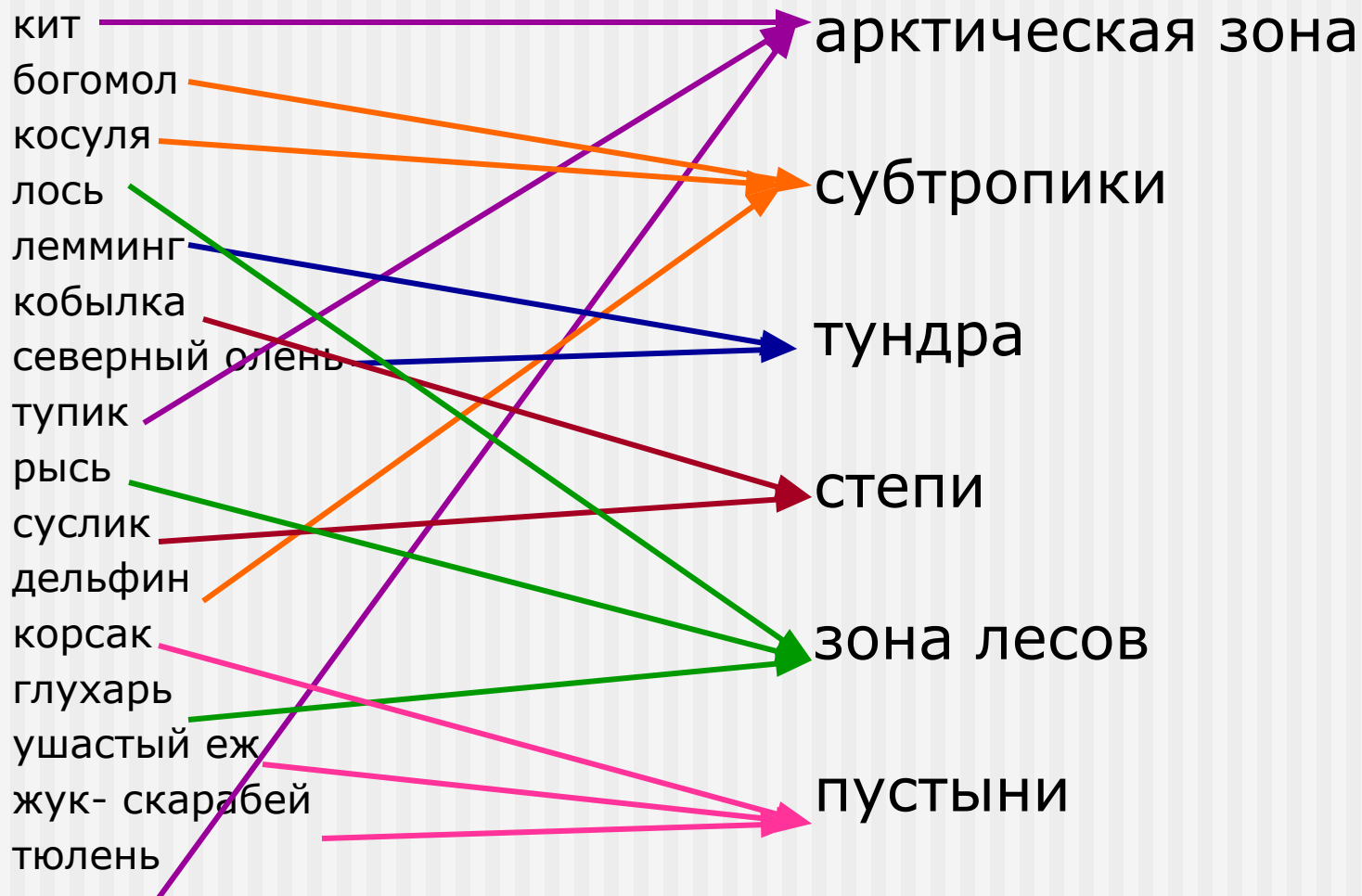
6. На территории страны шесть природных зон.

7. Самая северная- арктическая зона самая большая- зона лесов, холодная тундра и жаркая пустыня



Станция «Зоологическая»

- Рассели животных по природным зонам, соединив стрелкой животное и зону обитания:



Станция «Ботаническая»

- Узнай растение по описанию, запиши название:

1. Это растение похоже на накипь или корочку, растет на валунах и скалах.
2. У этого растения могучий ствол, огромная крона, красивые резные листовые пластинки, а плодами любят лакомиться кабаны, белки, мыши.
3. Это таежное дерево, имеет не гниющую древесину, в отличие от своих сородичей полностью раздевается на зиму.
4. Высокое растение, достигает 35 м в высоту, долгожитель- живет до тысячи лет. Листовые пластинки продолговатые с зубчиками. Плоды человек употребляет в пищу.
5. Это растение за год вырастает на толщину спички, похоже на миниатюрный кустарник, является пищей для северных оленей.
6. Это травянистое растение с корнем «метелочкой», узкими листьями и мягкими волосками.
7. У этого растения твердый каменный ствол, его корни уходят глубоко в землю, ветви корявые, перекрученные, листья в виде тонких веточек, похожи на вязальные спицы.

ОТВЕТ:

Лишайники.

Дуб.

Лиственница.

Каштан.

Ягель.

Ковыль.

Саксаул.

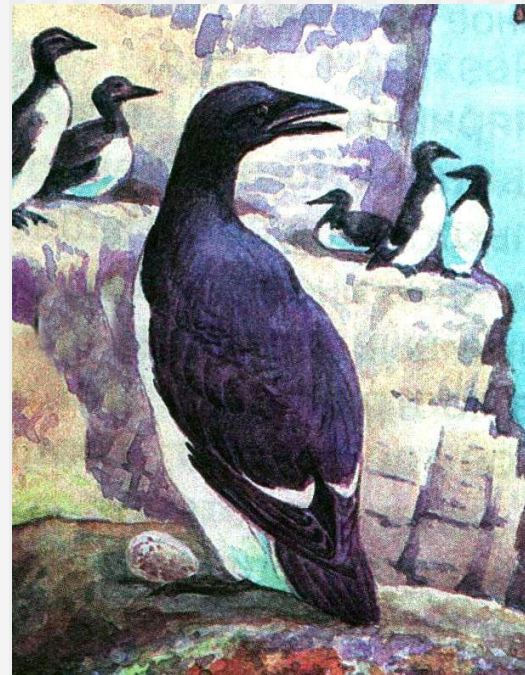
Станция «Игровая»

-Разгадайте загадки.

- Мною питаются рыбы и большие морские звери.



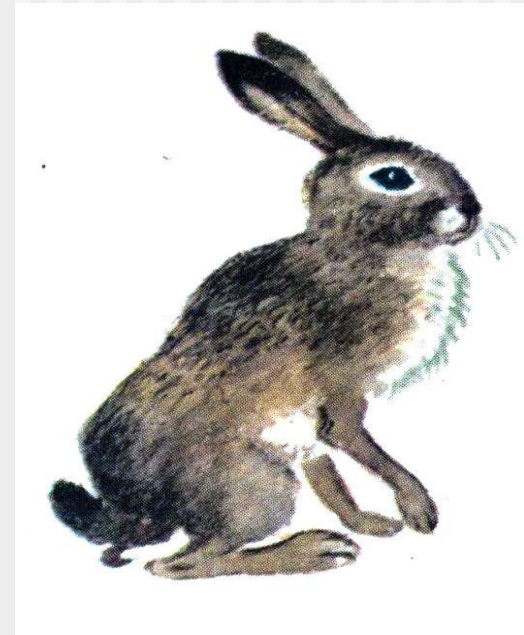
- Я- птица, откладываю яйца прямо на скалы.



- Хозяин Арктики.



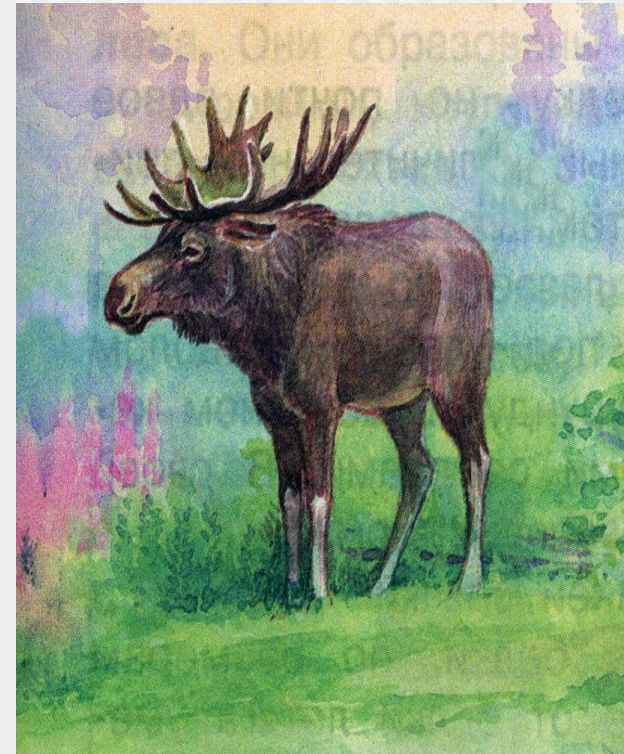
- В гору бегом, с горы кувырком.



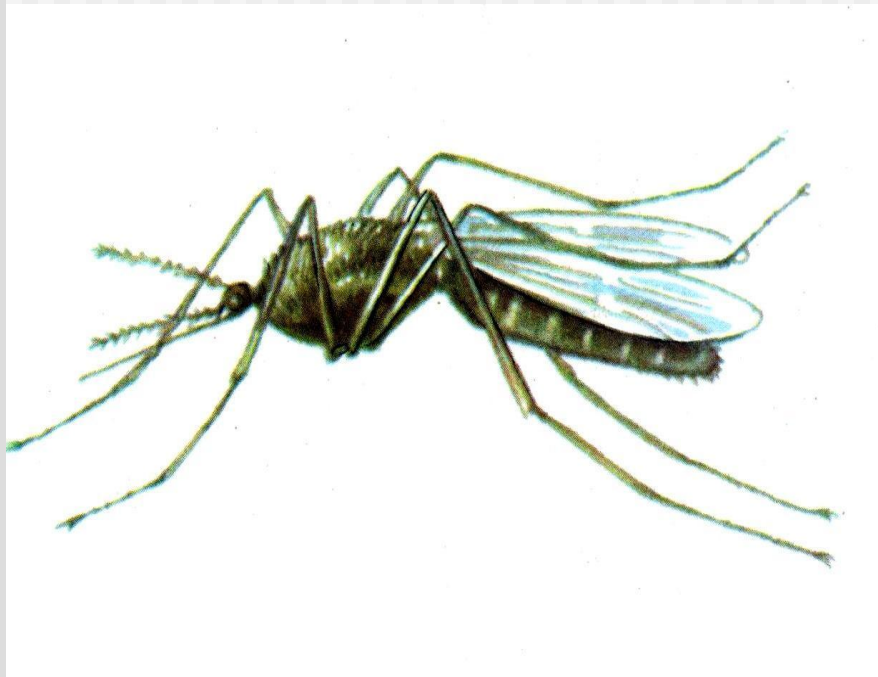
- Всю ночь летает-
Мышей добывает.
А станет светло-
Спать летит в дупло.



- Трав копытами касаясь,
Ходит по лесу красавец.
Ходит смело и легко,
Рога раскинув широко.



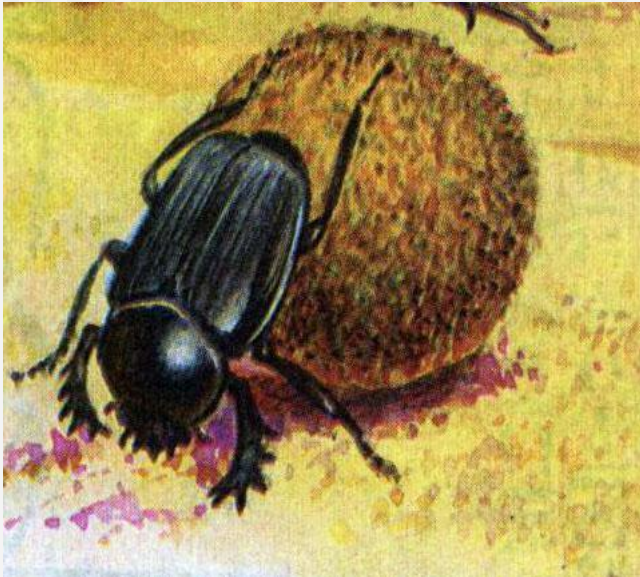
- Нос долог, голос тонок,
Кто его убьет,
Тот свою кровь прольет.



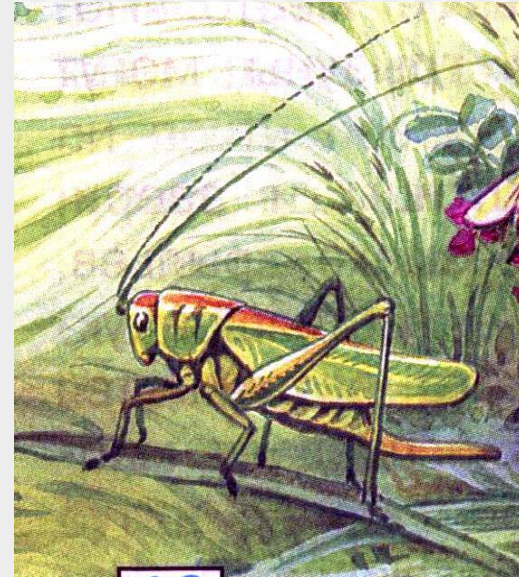
- Ствол белеет,
Шапочка зеленеет,
Стоит в белой одежке,
Свесив сережки.



- Я- священное животное Древнего Египта.
Перекатываю шарики, в которых запас корма для моего потомства.



- На лугу живет скрипач,
Носит фрак и ходит вскачь.



Расскажи о названных экологических проблемах.

- Вырубка.
- Распахивание.
- Орошение.
- Загрязнение.
- Браконьерство.

Спасибо за урок!