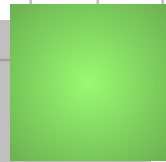




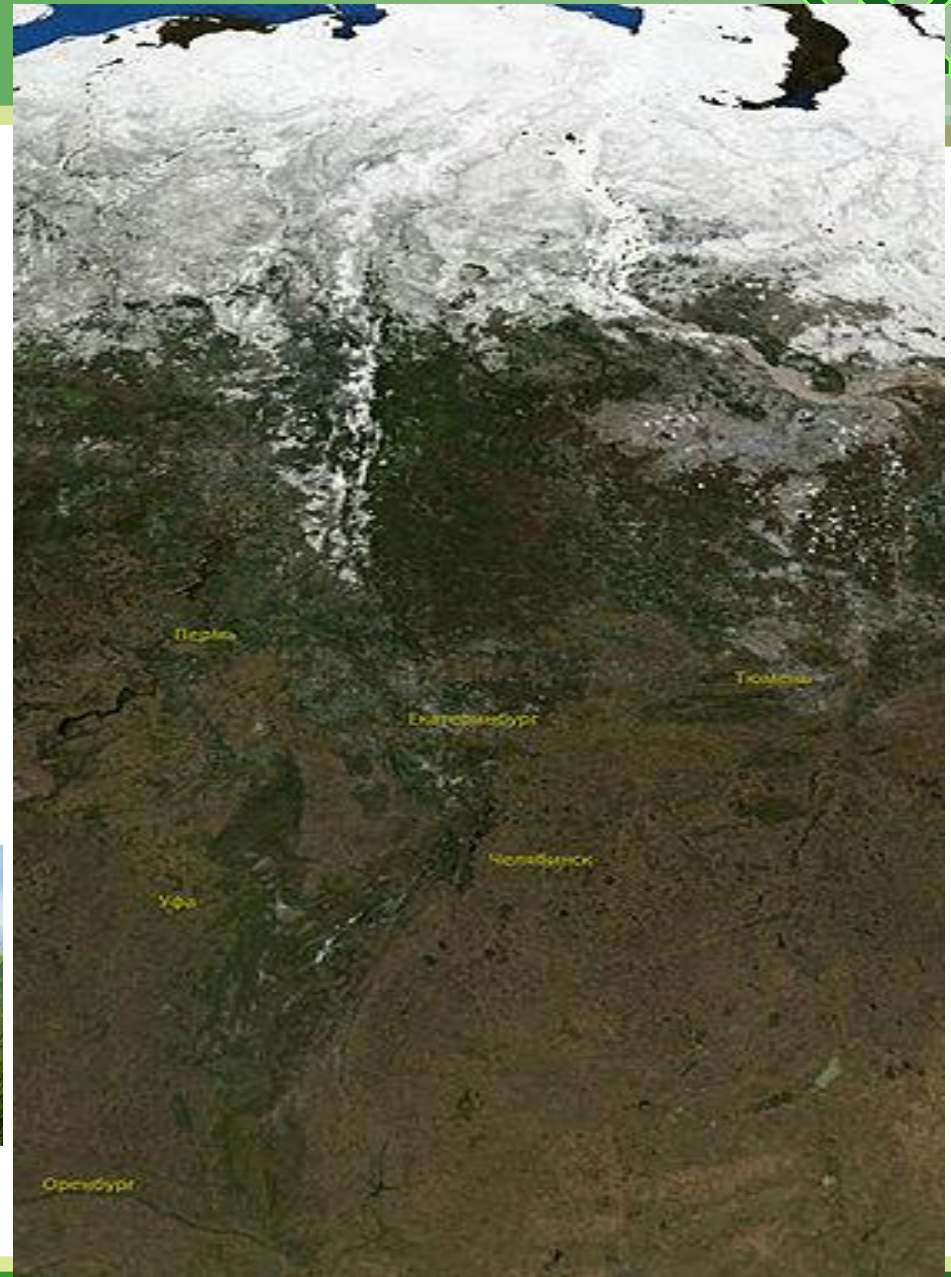
# Сообщение «Уральские горы»

*Выполнила Ф. Софья  
ученица 2 Б класса  
МАОУ СОШ №30*



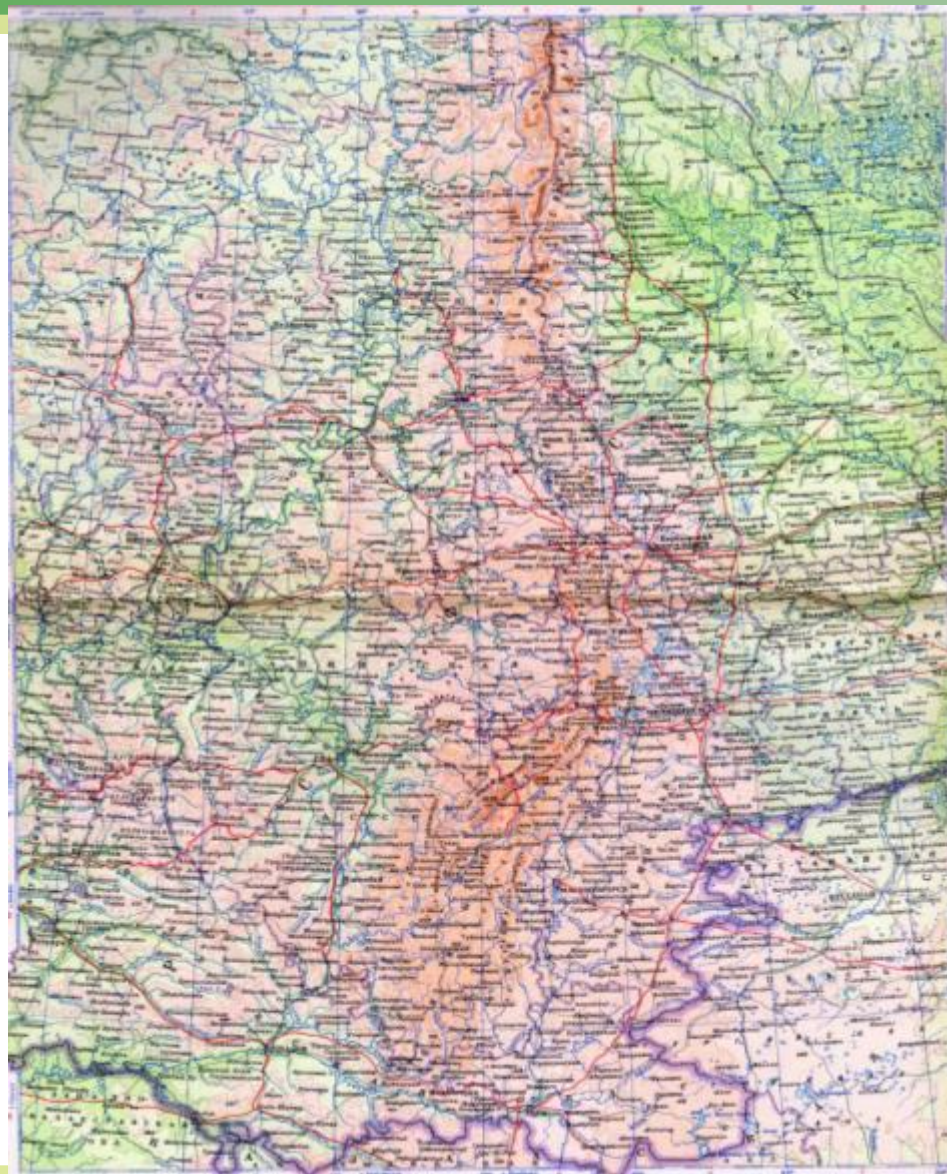


# Уральские горы Вид из космоса



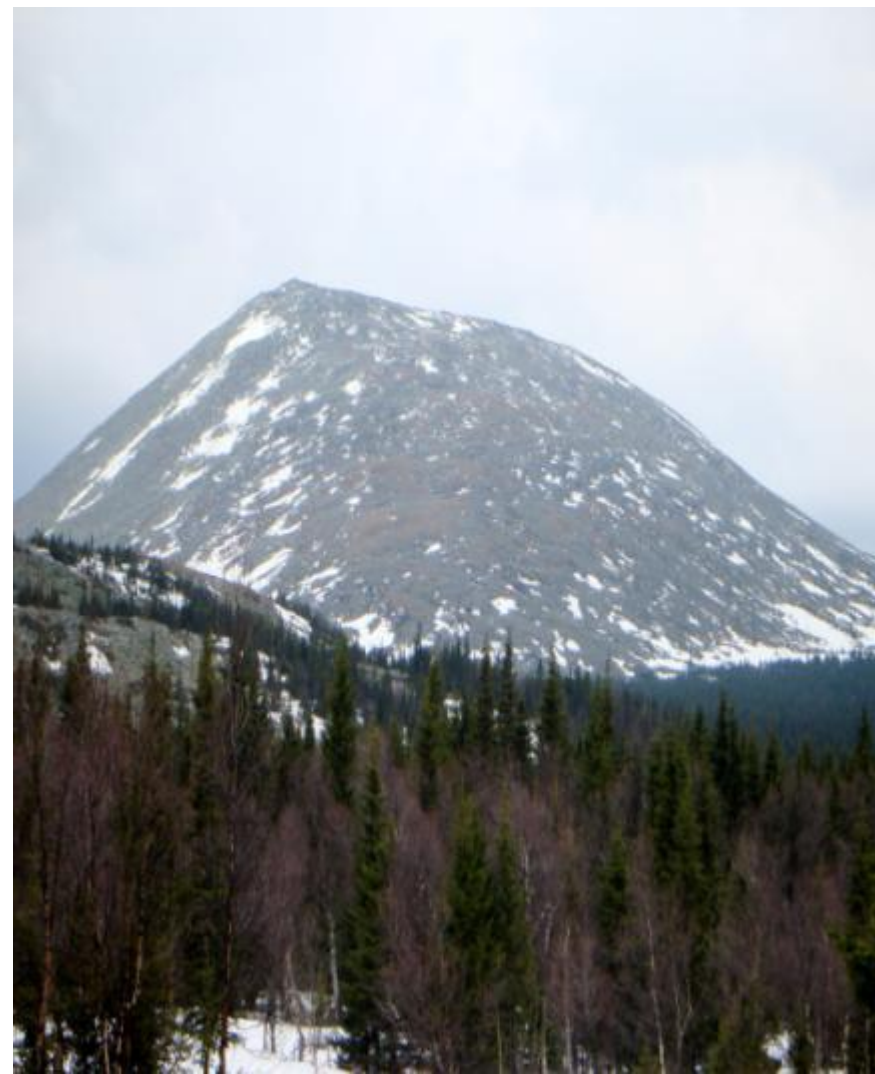


- Уральские горы - горная система между Восточно-Европейской и Западно-Сибирской равнинами.
- Длина Уральских гор - более 2000 км, ширина от 40 до 150 км.
- Самая высокая точка Урала - гора Народная (1895 м.).
- Уральские горы появились около 600 миллионов лет тому назад.





В русских исторических источниках Уральские горы впервые упоминаются в конце XI века в «Повести временных лет». Точное расположение южной части гор было изучено лишь во второй половине XVI века, после покорения в 1552 году Казанского ханства. Непосредственно название «Уральские горы» появилось в XVIII веке, – так их назвал русский географ и историк Василий Татищев. В переводе с татарского языка «Урал» – означает «каменный пояс». До этого горы называли Гиперборейскими и Рифейскими.





На Урале много бурных порожистых рек и ручьев, берущих начало у ледников и озёр. В горной области Урала насчитывается 3327 озёр общей площадью 98 кв. км..





На равнинах,  
расположенных рядом с  
горами находится ещё 3227  
озёр. Большое Щучье озеро -  
самое глубокое озеро Урала.  
Его глубина до 136 метров,  
ванна вмещает 0,78 куб.км  
ВОДЫ.





□ На Урале добывается нефть, природный газ, уголь, горючие сланцы, торф.

□ Урал выделяется большими запасами разнообразных ресурсов цветных металлов. Это и медные руды, и цинковые, и никелевые.

□ В недрах Уральских гор содержится более двухсот разных минералов.



медь



уголь



газ



Железная руда



нефть



добыча торфа



Особую группу полезных ископаемых на Урале составляют драгоценные и цветные камни Урала. Ярко-зеленые изумруды, нежно-сиреневые аметисты, сверкающий алмаз, золотистые топазы и изменчивые красно-зеленые александриты с давних пор составляют гордость Урала. Славятся и ценные художественные камни – пестрая яшма, различные мраморы, зеленый малахит, розовый орлец, зеленовато-голубой амазонит. Руками уральских мастеров изготовлены замечательные изделия из камня, украшающие собой лучшие музеи страны.

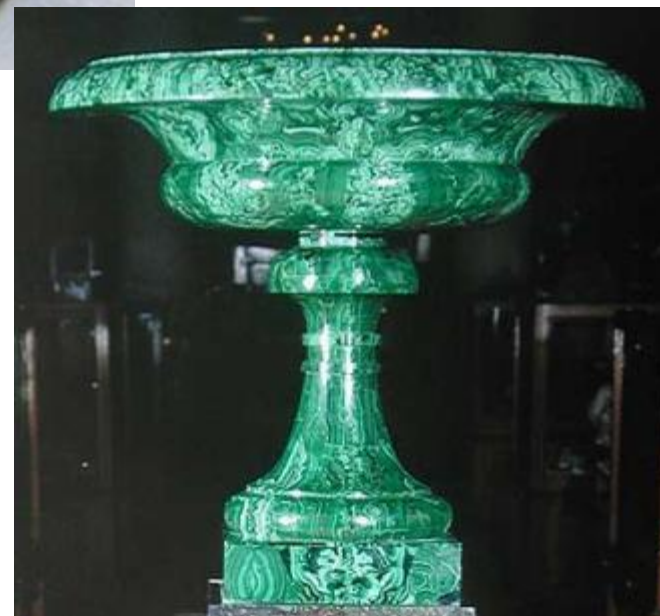






малахит

Из уральского малахита и яшмы сделаны чаши петербургского Эрмитажа.





На территории находятся республики Коми, Ненецкий, Ямало-Ненецкий, Ханты-Мансийский автономные округа. Плотность населения возрастает лишь у рек - 50-60 человек на кв. км..





*Спасибо за внимание*

