

10.11.2014г.

Презентация к уроку по окружающему миру

Выполнила: Артёмова Татьяна
Борисовна

**Как согреться нам без вас,
Уголь, нефть, горючий газ?
Что вас на стройке заменит,
Глина, мел, песок, гранит?
Полям, садам и огородам –
Нужны чуть меньше, чем вода –
Торф и железная руда.**

**Без соли скучно за столом:
И стол не стол, и дом не – дом!**

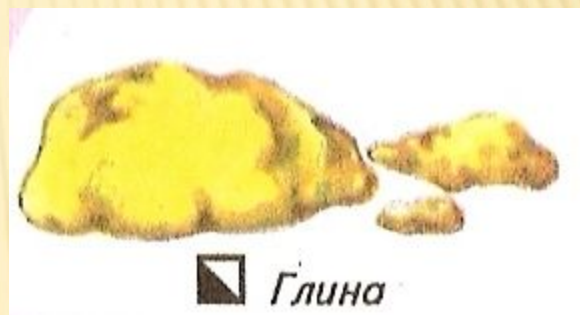
**Нам всем необходимо, братцы,
Беречь природные богатства!**

Почему надо беречь полезные ископаемые.

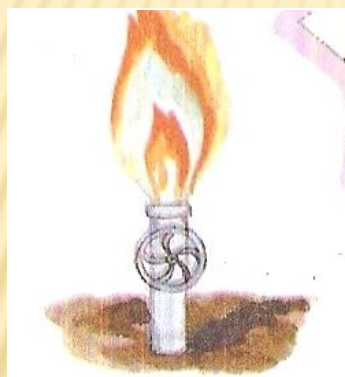




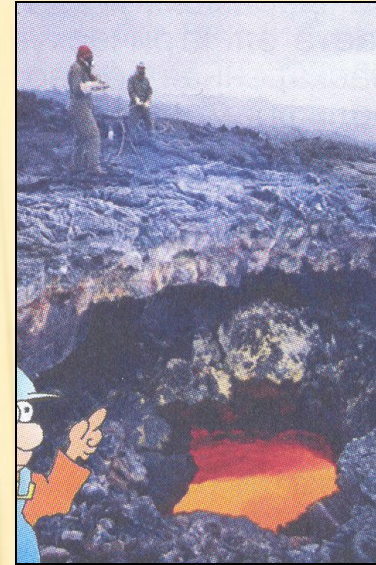
▲ Железная руда



■ Глина



□ Песок и песчано-гравийные смеси

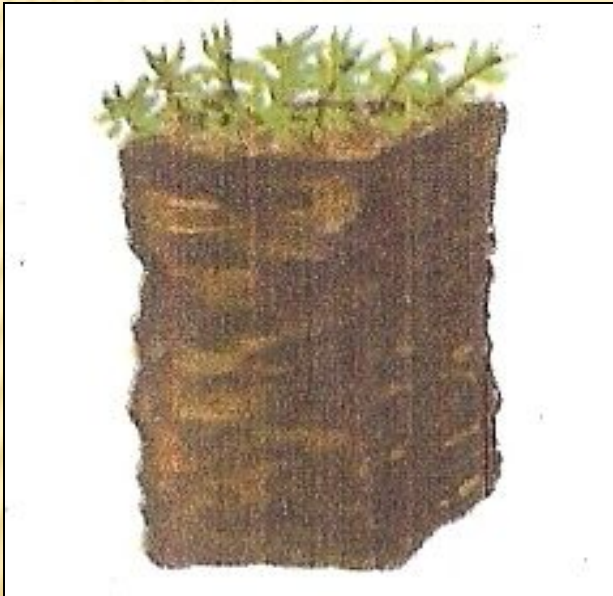


КОНФЕРЕНЦИЯ

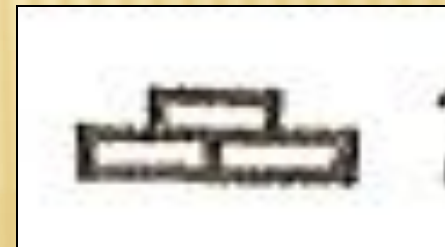
«ОХРАНА ПОЛЕЗНЫХ ИСКОПАЕМЫХ»

- Класс: комитет по охране природных богатств
- 4 группы: отделы по охране природных богатств

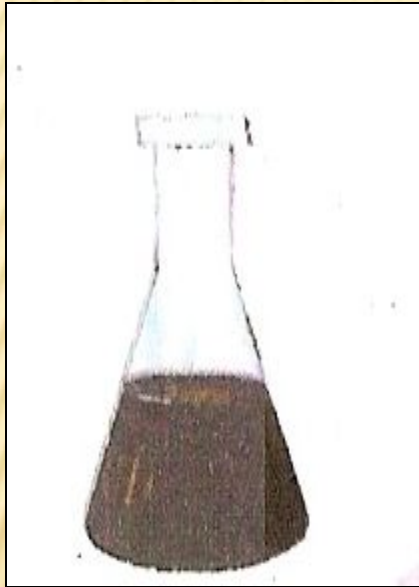
ТОРФ



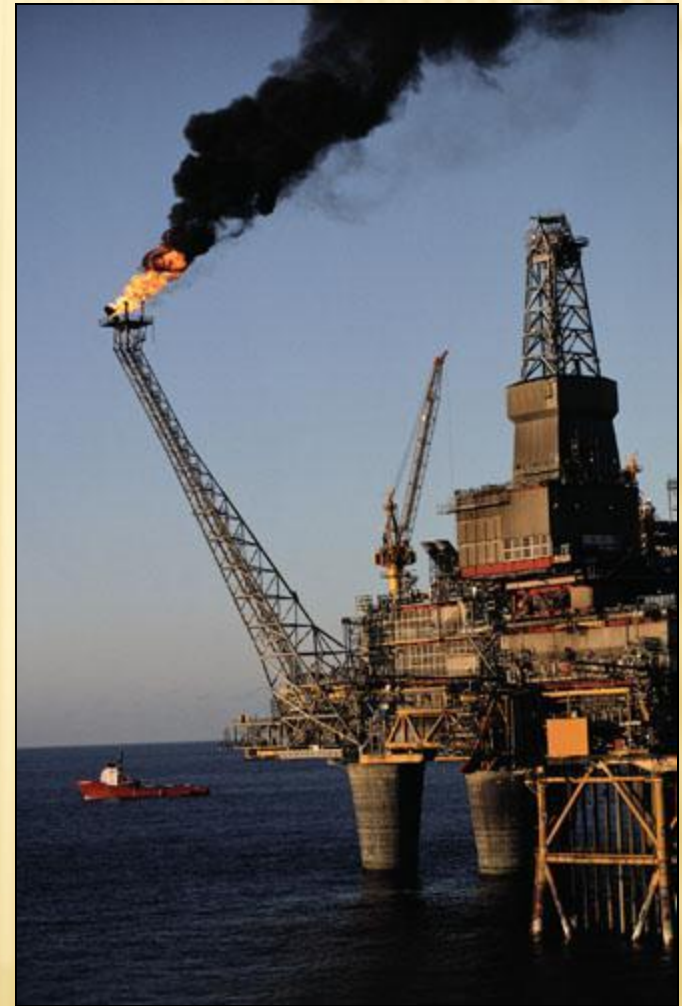
- Васюганская равнина,
- Сибирская равнина,
- Чулымская равнина



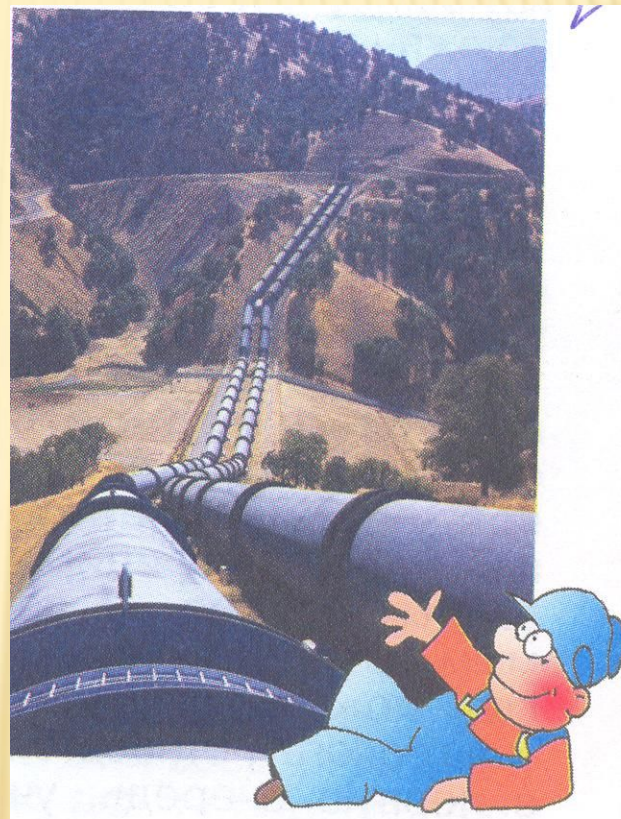
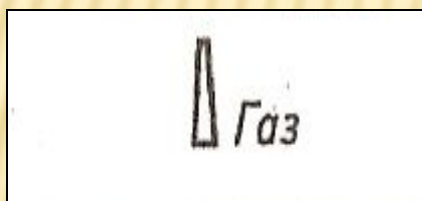
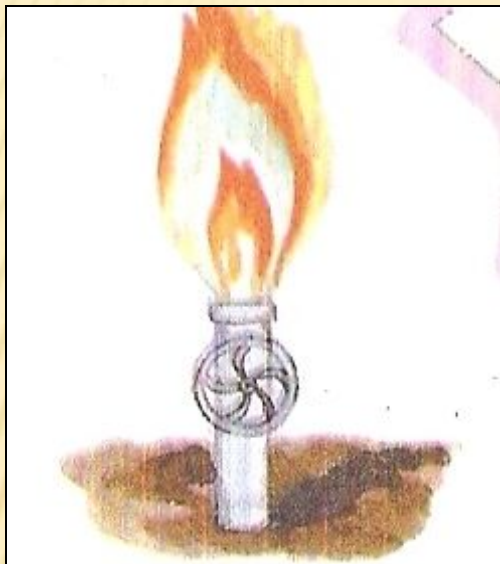
НЕФТЬ



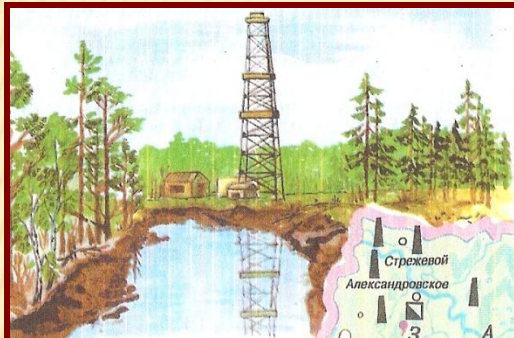
Васюганская равнина,
Сибирская равнина



ГАЗ



Васюганская и Сибирская равнины



Буровая вышка



Торф

Большая часть территории Томской области сложена песчано-глинистыми отложениями, толщина которых местами достигает 5 километров. В этих отложениях находятся большие запасы нефти и газа. Ведь недаром наша область это часть Западно-Сибирской нефтегазоносной провинции — крупнейшей в России. Область также богата торфом и по его запасам занимает второе место в стране.

В области известны месторождения строительных материалов — глины, песка, песчано-гравийных смесей и бурого угля.

Широкое применение находят источники термальных минеральных вод в лечебных целях.



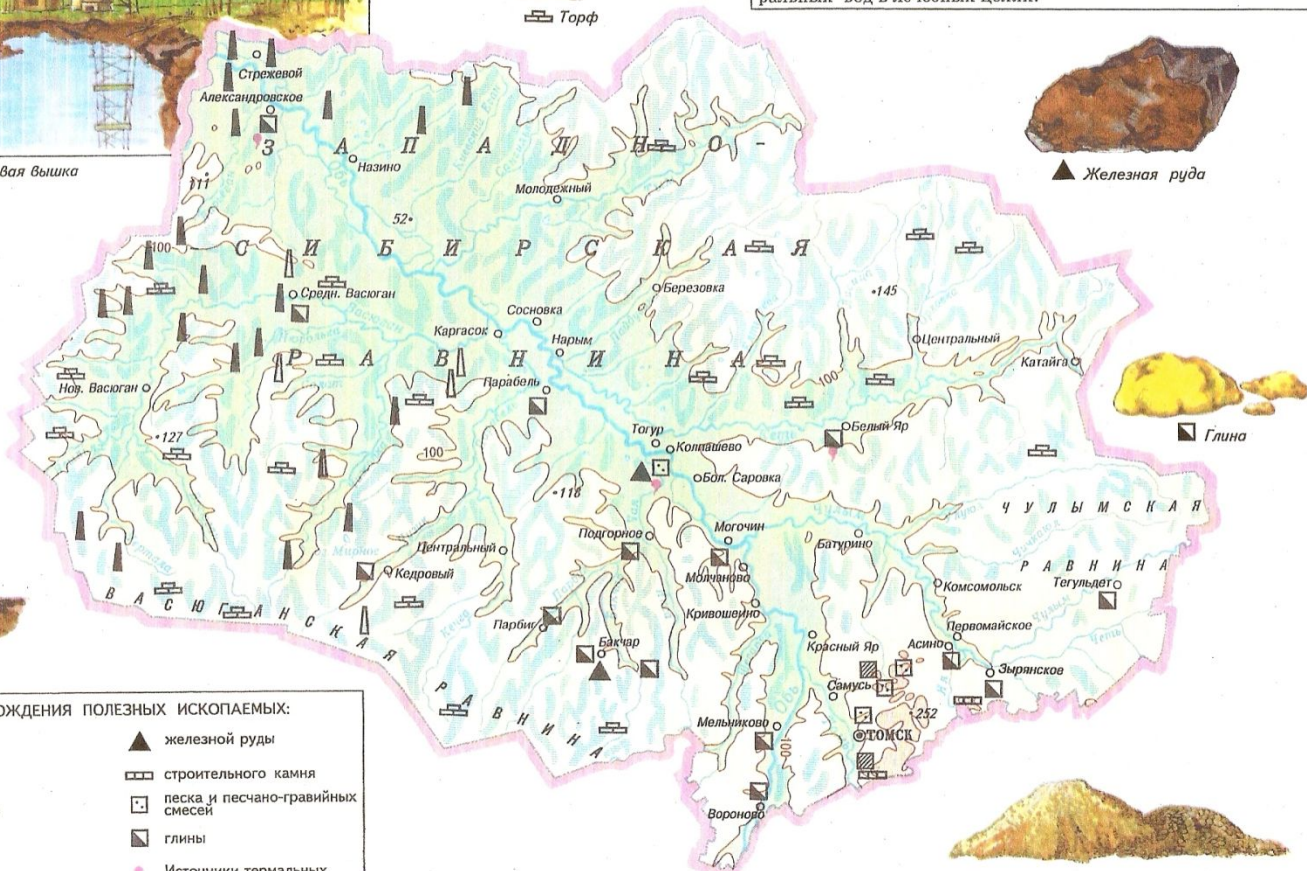
Железная руда



Нефть













Газ



Глина

МЕСТОРОЖДЕНИЯ ПОЛЕЗНЫХ ИСКОПАЕМЫХ:

- | | | | |
|---|--------------|---|--------------------------------------|
|  | бурого угля |  | железной руды |
|  | нефти |  | строительного камня |
|  | нефти и газа |  | песка и песчано-гравийных смесей |
|  | газа |  | глины |
|  | торфа |  | Источники термальных минеральных вод |



Песок и песчано-гравийные смеси

МОЛОДЦЫ!

***Спасибо за
работу!***