

Государственное бюджетное образовательное учреждение
города Москвы средняя общеобразовательная школа № 519



ИТОГОВЫЙ ТЕСТ

ПО РУССКОМУ ЯЗЫКУ

1 КЛАСС

Автор: учитель начальных классов

Дряпина Анжела Александровна



ОСНОВА ЧА
ПРОВЕРЯЕМЫЕ ГЛАСНЫЕ
СОГЛАСНЫЕ БЕЗУДАРНЫЕ ОМОНИМЫ
АЛФАВИТ УДАРЕНИЕ СЛОВО
ТЕКСТ ГЛУХИЕ ЖИ ЩУ НАРИЦАТЕЛЬНЫЕ
ЗВУКИ ГРАММАТИЧЕСКАЯ ПРЕДЛОЖЕНИЕ
БУКВЫ СЛОГИ ЧУ ЩА
ПЕРЕНОС СОБСТВЕННЫЕ НЕПАРНЫЕ ЗВОНКИ ПОДЛЕЩАЩЕЕ ШИ СКАЗУЕМОЕ
УДАРНЫЕ ПАРНЫЕ НЕПРОВЕРЯЕМЫЕ

ТЕМЫ ТЕСТА



Дорогой друг!

Предлагаю тебе пройти тест по русскому языку.

Выбери ответ и нажми на фигуру.

СЛИВА

Правильный ответ выделяется и обозначается Солнышком.



При затруднении кликни на Сову:



Переход на следующий слайд по кнопке:



Используемые материалы и ресурсы:



Вернуться в начало, на первый слайд:



Завершить показ:

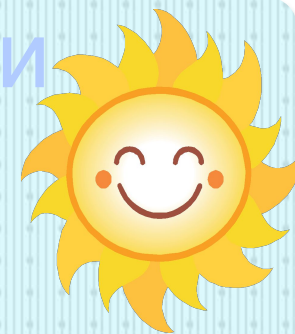


Желаю удачи!





Определи **ЗВУКИ**, которыми
отличаются слова:



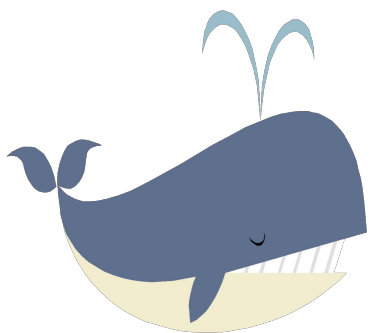
КИТ

КОТ

КИТ

КОТ

Сколько различных звуков ?



1)

ОДИН

2)

ДВА

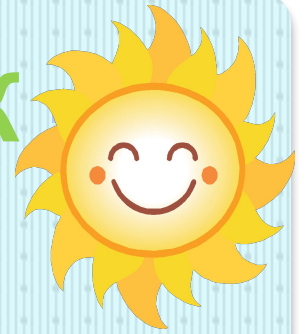
3)

ТРИ





В каком слове второй **ЗВУК**
мягкий согласный?



1)

АБРИКОС

2)

СЛИВА

3)

ГРУША

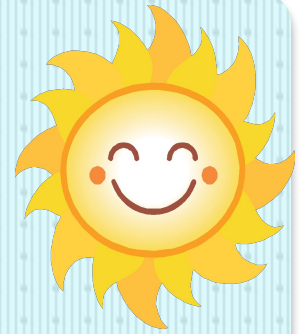


СЛИВА





В каком слове УДАРЕНИЕ
падает на второй слог?



1) СОБАКА

2) КОШКА

3) КРОЛИК

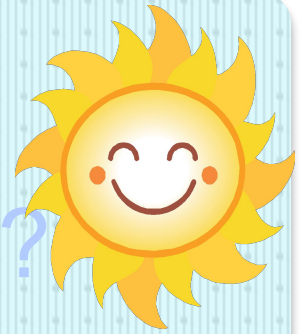


СО-БА-КА





Какое слово правильно
разделено для ПЕРЕНОСА?



1)

ДА-ЙКОН



ДАЙ-КОН

2)

О-ГУ-РЕЦ



ОГУ-РЕЦ

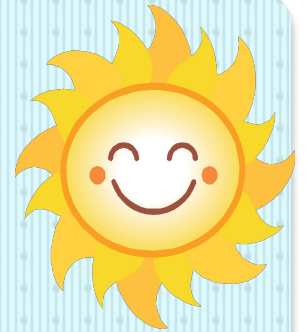
3)

РЕ-ДИС





В каком слове ОШИБКА?



ЖИ-ШИ – ПИШИ С БУКВОЙ **И!**

1)

ШИНШЫЛЛА



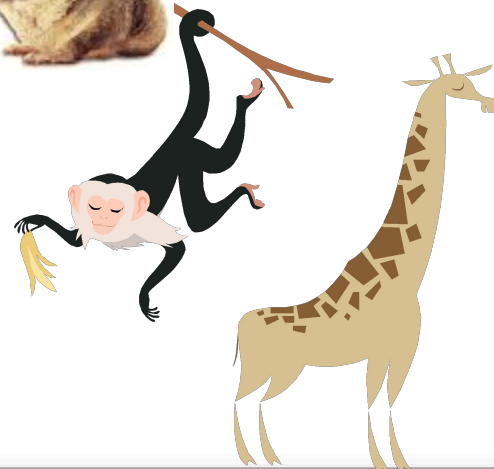
ШИНШИ**И**ЛЛА

2)

ШИМПАНЗЕ

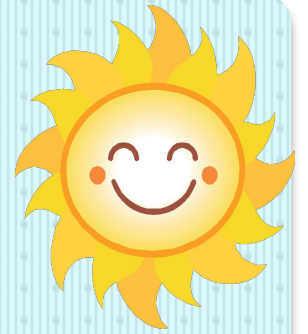
3)

ЖИРАФ





В каком слове ОШИБКА?



ЧА - **ЩА** - **ПИШИ** С БУКВОЙ **а!**

1)

ПЕСЧАНКА



петом

2)

ПИЩУХА



3)

ЧЯЙКА

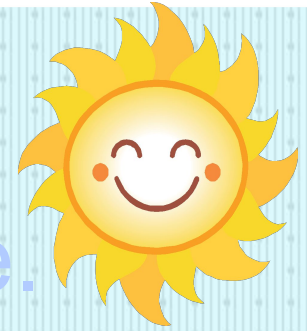


чайка

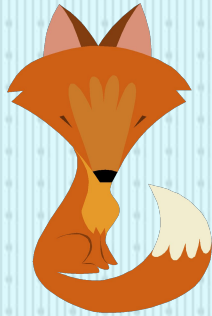




Выбери правильно
записанное предложение.



Алиса



Рыжик

1)

У лисы алисы родился лисенок Рыжик.

2)

У Лисы Алисы родился Лисенок рыжик.

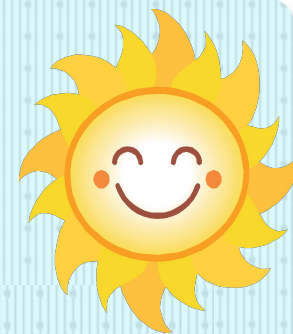
3)

У лисы Алисы родился лисенок Рыжик.





Сколько предложений
в тексте?



В саду ребята увидели бабочку.
Она летала над цветком.
На голове у бабочки усики.

1)

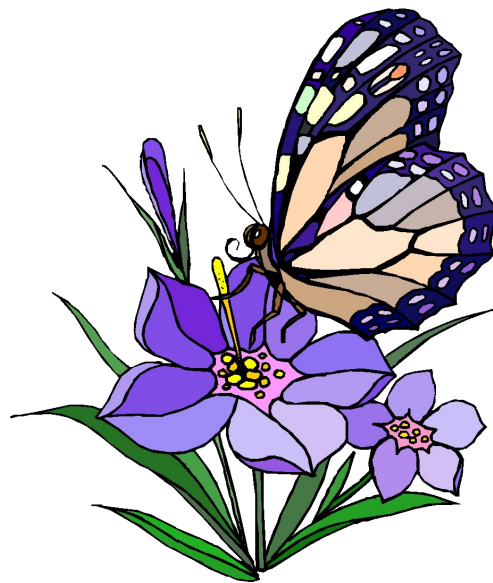
ОДНО

2)

ДВА

3)

ТРИ





Какое слово нельзя
ПЕРЕНЕСТИ?



1)

ПИОН

2)

РОЗА

3)

ИРИС



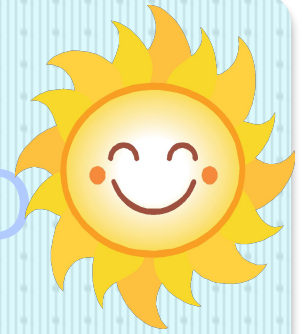
ПИ-ОН

РО-ЗА





В каком слове ПРАВИЛЬНО
стоит ударение ?



ЩАВЕЛЬ

СВЁКЛА

1)

ЩАВЕЛЬ

2)

КРАПИВА

3)

СВЕКЛА





Выбери СТРОЧКУ,
где слова записаны
в АЛФАВИТНОМ ПОРЯДКЕ.



А	Б	В	Г	Д	Е	Ё
Ж	З	И	Й	К	Л	М
Н	О	П	Р	С	Т	У
Ф	Х	Ц	Ч	Ш	Щ	
Ъ	Ы	Ь	Э	Ю	Я	

1) Калина, клюква, клубника, малина.

2) Малина, калина, клубника, клюква.

3) Калина, клубника, клюква, малина.





Какое слово подходит
к схеме?



1)

ГРУША



2)

ВИШНИ



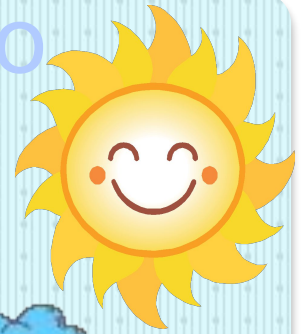
3)

АЙВА





В каком предложении слово
нужно записать
с БОЛЬШОЙ БУКВЫ?



Снежок



снежок

1) Пушистый ...нежок покрыл землю.

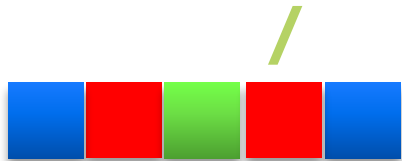
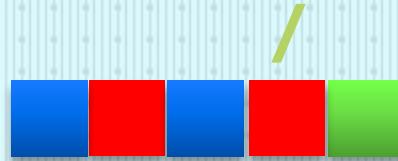
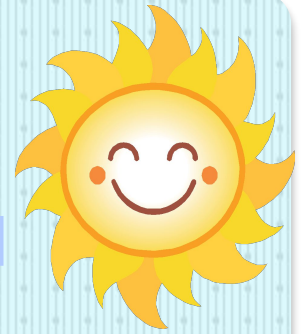
2) Ласково мяукал пушистый ...нежок.

3) Кружит над землей пушистый ...нежок.



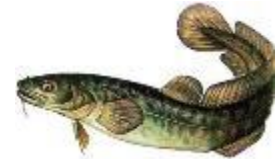


Отметь слово, в котором
ЗВУКИ стоят в следующем
ПОРЯДКЕ:



1)

НАЛИМ



2)

КАРАСЬ



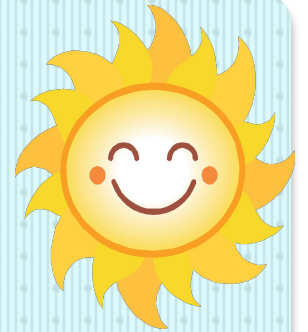
3)

СЁМГА





Отметь ПРАВИЛЬНОЕ
утверждение.



В слове ЛИЛИЯ:



1)

5 звуков, 6 букв

2)

5 звуков, 5 букв

3)

6 звуков, 5 букв



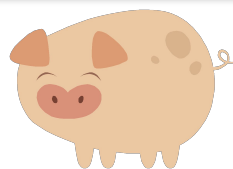


Выбери слово
с НЕПРОВЕРЯЕМОЙ
БЕЗУДАРНОЙ гласной?



1)

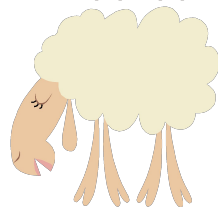
СВИНЬЯ



СВИНЬИ

2)

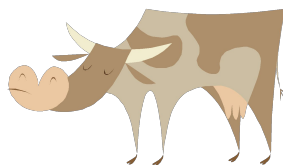
ОВЦА



ОВЦЫ

3)

КОРОВА



КОРОВА





Подбери
ПРОВЕРОЧНОЕ слово.



ЛОШАДКА

ЛОШАДЬ

1)

ЛОЖЬ

2)

ЛОШАДЬ

3)

ЛОШАДКИ





ПРОПУЩЕНА буква?



ЛЕОПАРД

ЛЕОПАРД

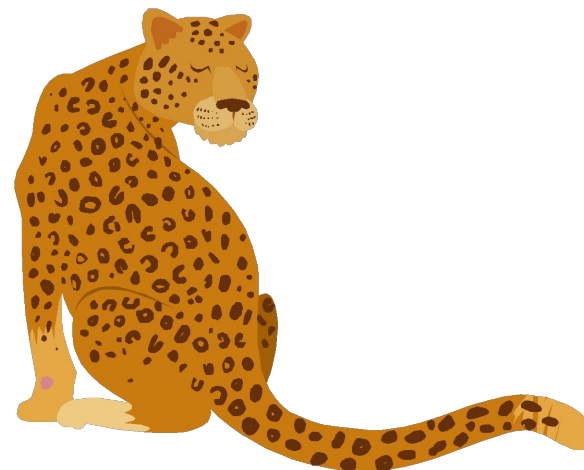
Ы

1)

Д

2)

Т





Выбери грамматическую

кто?



Рыжая белочка внимательно
что делала?
смотрела на орешки.

1)

РЫЖАЯ БЕЛОЧКА



2)

ВНИМАТЕЛЬНО СМОТРЕЛА

3)

БЕЛОЧКА СМОТРЕЛА





МОЛОДЕЦ!



СПАСИБО ЗА РАБОТУ!



Используемые материалы и ресурсы:

<http://office.microsoft.com/ru-ru/images/results.aspx?qu=00424690.wmf&ex=1&origin=EC010141330> КИТ

<http://office.microsoft.com/ru-ru/images/results.aspx?qu=00434591.wmf&ex=1&origin=EC010141330> СПЯЩИЙ КОТ

<http://office.microsoft.com/ru-ru/images/results.aspx?qu=00424152.wmf&ex=1&origin=EC010141330> СОВА

<http://office.microsoft.com/ru-ru/images/results.aspx?qu=00438205.wmf&ex=1> СОЛНЦЕ

<http://office.microsoft.com/ru-ru/images/results.aspx?qu=00193406.wmf&ex=1&origin=EC010141330> АБРИКОС

<http://office.microsoft.com/ru-ru/images/results.aspx?qu=00036394.wmf&ex=1&origin=EC010141330> СЛИВА



Используемые материалы и ресурсы:

<http://office.microsoft.com/ru-ru/images/results.aspx?qu=00436906.png&ex=1&origin=EC010141330> ГРУША

<http://office.microsoft.com/ru-ru/images/results.aspx?qu=00434605.wmf&ex=1&origin=EC010141330> СОБАКА

<http://office.microsoft.com/ru-ru/images/results.aspx?qu=00426032.wmf&ex=1&origin=EC010141330> КОШКА

<http://office.microsoft.com/ru-ru/images/results.aspx?qu=00344848.wmf&ex=1&origin=EC010141330> КРОЛИК С МОРКОВКОЙ

<http://office.microsoft.com/ru-ru/images/results.aspx?qu=00391488.wmf&ex=1&origin=EC010141330> ОГУРЕЦ

http://www.vse-v-ogorod.ru/img/cont/im_71.png РЕДИС



Используемые материалы и ресурсы:

<http://www.calorizator.ru/sites/default/files/product/daikon.jpg>

ДАЙКОН

<http://office.microsoft.com/ru-ru/images/results.aspx?qu=0042469>

[4.wmf&ex=1&origin=EC010141330](http://office.microsoft.com/ru-ru/images/results.aspx?qu=0042469) ЖИРАФ

<http://office.microsoft.com/ru-ru/images/results.aspx?qu=0044137>

[7.wmf&ex=1&origin=EC010141330](http://office.microsoft.com/ru-ru/images/results.aspx?qu=0044137) ШИМПАНЗЕ

<http://foto-zverey.ru/shinshilly/shinshilla7.jpg> ШИНШИЛЛА

<http://sqr.uz/base/Russian/animals.files/Pictures/Calidris%20alba.jpg> ПЕСЧАНКА

http://www.fotoparus.com/photogalery/animals/wild_animals/aves/21_PASSERIFORMES_CERTHIIDAE_Certhia_familiaris/thumbs/birds_feeding_Certhia_familiaris200902231309.jpg ПИЦУХА

<http://office.microsoft.com/ru-ru/images/results.aspx?qu=00344849.wmf&ex=1&origin=EC010141330#ai:MC900344849> ЛИСЕНОК



Используемые материалы и ресурсы:

<http://office.microsoft.com/ru-ru/images/results.aspx?qu=00424722.wmf&ex=1&origin=EC010141330> ЛИСА

<http://office.microsoft.com/ru-ru/images/results.aspx?qu=00123321.wmf&ex=1&origin=EC010141330> БАБОЧКА

<http://i034.radikal.ru/0805/e0/76a5ccbe67b6.png> ПИОН

<http://i043.radikal.ru/0805/ab/5ed56dd4907d.png> РОЗА

<http://office.microsoft.com/ru-ru/images/results.aspx?qu=00427721.jpg&ex=1&origin=EC010141330> ИРИС

http://shkolazhizni.ru/img/content/i117/117315_or.jpg КРАПИВА

<http://findfood.ru/attaches/product/zelen/schavel.jpg> ЦАВЕЛЬ

<http://resurs-agro.ru/wp-content/uploads/2013/08/how-to-grow-beetroots.jpg> КРАПИВА



Используемые материалы и ресурсы:

http://lugasad.com.ua/uploads/posts/2009-10/thumbs/1254570830_plody_kaliny.jpg КАЛИНА

<http://vmonitor.ru/pic/food/17171/Klubnika-1920x1200.jpg>
КЛУБНИКА

http://i.artfile.ru/4000x3635_720514_%5Bwww.ArtFile.ru%5D.jpg
КЛЮКВА

<http://www.art-pen.ru/wp-content/uploads/2011/11/5-43.jpg>
МАЛИНА

<http://astrooracle.ru/pages/znakiisimvoli/a/alfavit.jpg> АЛФАВИТ

<http://office.microsoft.com/ru-ru/images/results.aspx?qu=00436906.png&ex=1&origin=EC010141330> ГРУША

<http://office.microsoft.com/ru-ru/images/results.aspx?qu=00441719.png&ex=1&origin=EC010141330> ВИШНИ

<http://fitohome.ru/wp-content/uploads/2013/03/ayva.jpg> АЙВА



Используемые материалы и ресурсы:

http://img0.liveinternet.ru/images/attach/c/4/80/143/80143718_01cd21_583a8f7e_L.jpg фото КОШКА ЗИМОЙ

<http://office.microsoft.com/ru-ru/images/results.aspx?qu=00426008.wmf&ex=1&origin=EC010141330> КОШКА

<http://office.microsoft.com/ru-ru/images/results.aspx?qu=00336789.gif&ex=1&origin=EC010141330> СНЕГ

http://tutfish.ru/uploads/posts/2012-02/1329846932_ryba-nalim.jpg НАЛИМ

<http://ryba.fatal.ru/img/karas-base.jpg> КАРАСЬ

<http://www.3000news.ru/wp-content/uploads/2012/01/4e0c9ce56b2a.jpg> СЕМГА

<http://office.microsoft.com/ru-ru/images/results.aspx?qu=00436381.png&ex=1&origin=EC010141330> ЛИЛИЯ



Используемые материалы и ресурсы:

<http://office.microsoft.com/ru-ru/images/results.aspx?qu=00424122.wmf&ex=1&origin=EC010141330> СВИНЬЯ

<http://office.microsoft.com/ru-ru/images/results.aspx?qu=00424142.wmf&ex=1&origin=EC010141330> ОВЦА

<http://office.microsoft.com/ru-ru/images/results.aspx?qu=00424120.wmf&ex=1&origin=EC010141330> КОРОВА

http://png2.ru/media/k2/items/cache/7e58113966c67085953dd45e2ed189c9_L.jpg ЛОШАДЬ

http://png2.ru/media/k2/items/cache/1d73e13563b8be946c0f00bab252d7ea_L.jpg БЕЛОЧКА

<http://office.microsoft.com/ru-ru/images/results.aspx?qu=00193286.wmf&ex=1&origin=EC010141330> ОРЕШКИ

