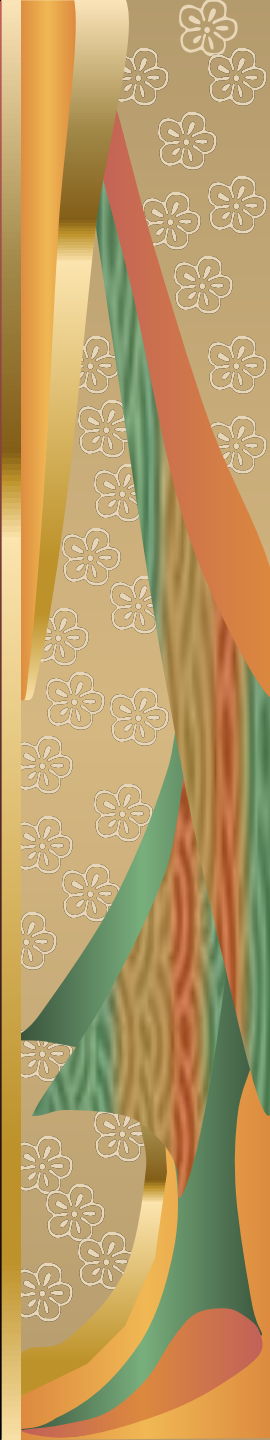


Диагностика воспитанности в процессе воспитательной работы.

Котлова Наталья Александровна
учитель начальных классов
МОБУ НОШ № 24 р. п. Чунский



- Диагностика воспитанности – это оценочная процедура, направленная на прояснение ситуации, выявление истинного уровня воспитанности. Данные оценочного уровня сопоставляются с исходными характеристиками воспитанности, разница между ними определяют эффективность воспитательного процесса.
- Диагностика имеет прямую связь с этапами управления развитием коллектива и личности.



Цель:

- Смоделировать и построить воспитательную систему класса, направленную на развитие и раскрытие индивидуальности ребенка, умеющего жить в классном коллективе и строить со своими одноклассниками отношения дружбы и взаимопомощи.



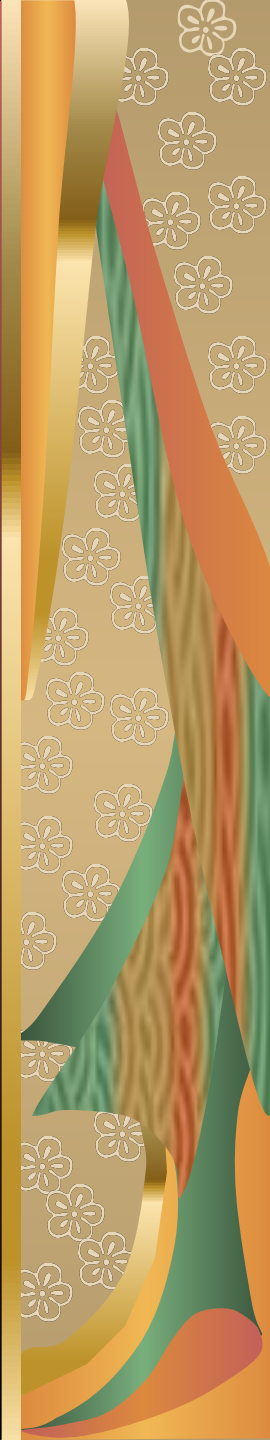
Задачи:

- *Изучить и проанализировать уровневые характеристики воспитанности учащихся.*
- *Заполнить мониторинговую карту воспитанности конкретного ученика класса.*
- *Заполнить сводные данные по конкретному классу (на начало учебного года)*
- *Осуществлять проектирование образа жизнедеятельности классного сообщества*

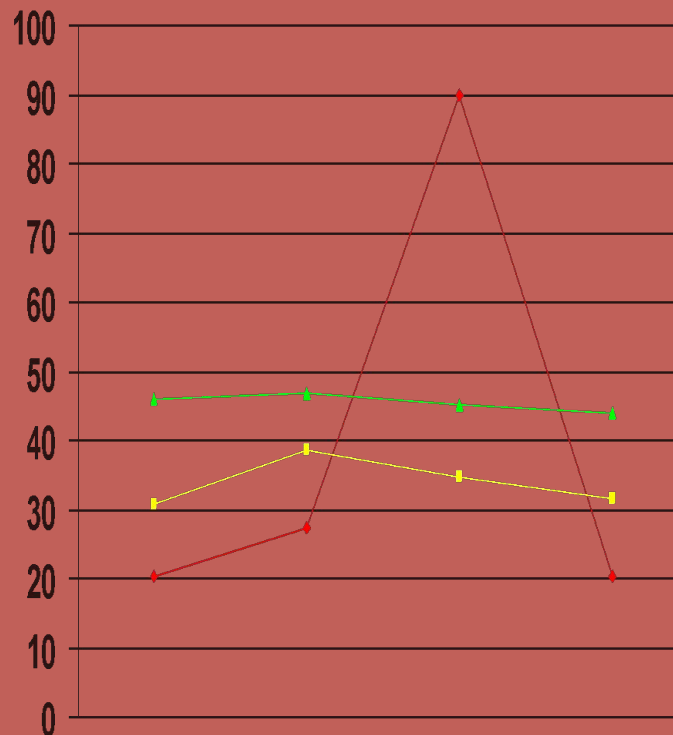
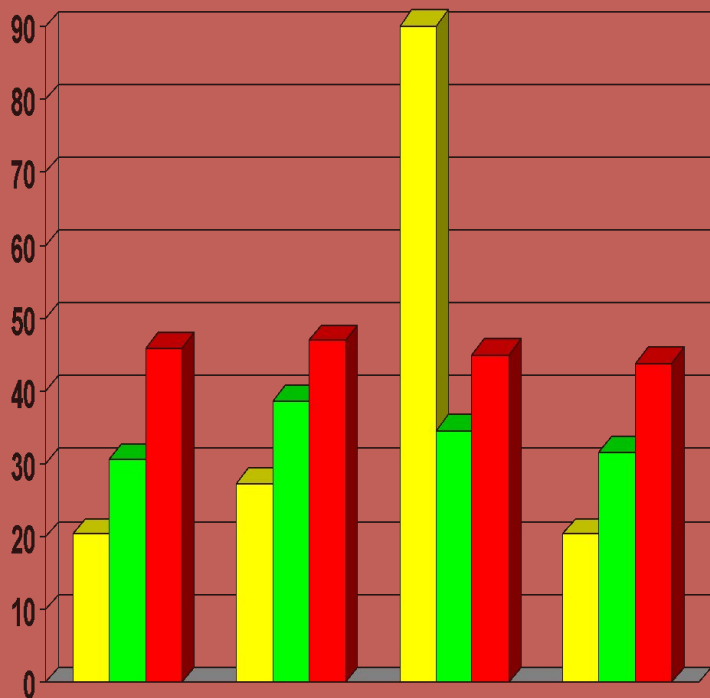


Раздаточный материал

- **Уровневые характеристики воспитанности учащихся**
- **Карта педагогического мониторинга воспитанности конкретного ученика**
- **Карта педагогического мониторинга воспитанности всех учащихся данного класса**



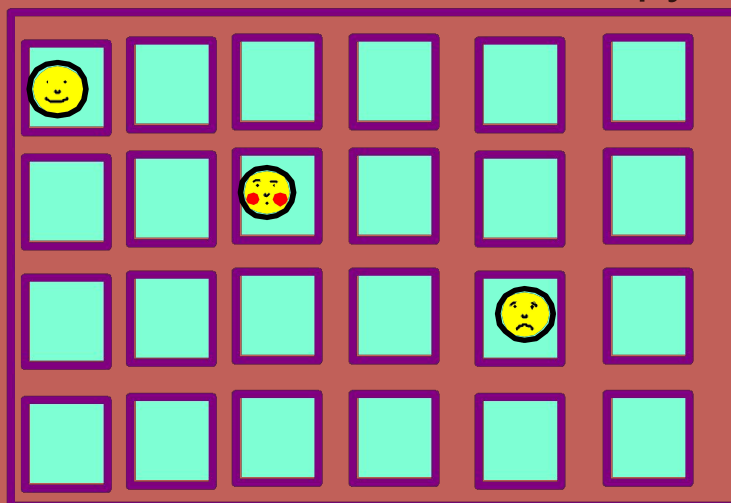
Уровни воспитанности



Диагностические методы

- «Фотография»
(в конце учебного года)

Учащимся предлагается выступить в роли фотографов – сделать снимок своего класса. В квадратиках учащиеся должны разместить себя и своих одноклассников. Каждое «фото»ученик заменяет именем своего одноклассника. Обратите внимание на то, в каком месте на фотографии ученик располагает себя, своих друзей, своих одноклассников.

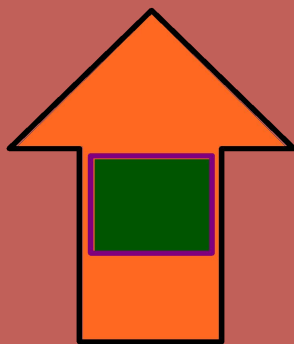
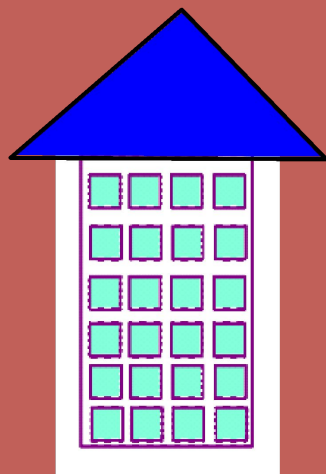
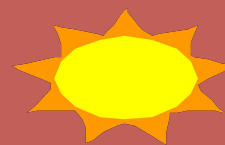


«Солнце, тучка, дождик»

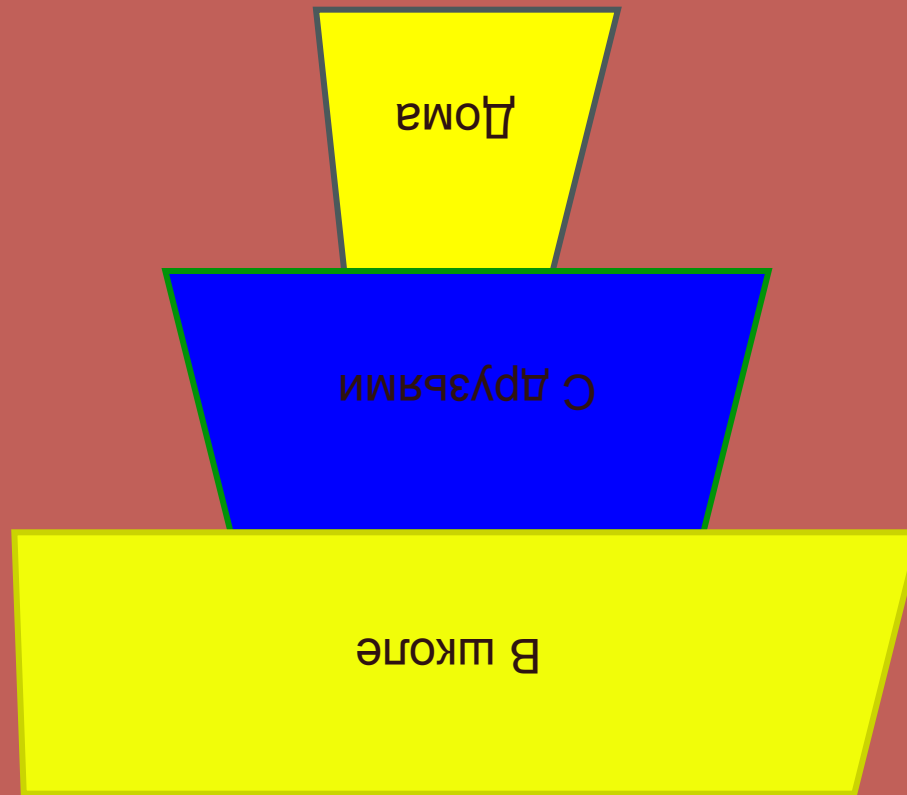
(1 раз в четверть)

- Учащимся предлагается определить их самочувствие и настроение в классе, дома, с друзьями с помощью погодных явлений.

В классе мне - ... Дома мне - ... С друзьями - ...



Результаты диагностики

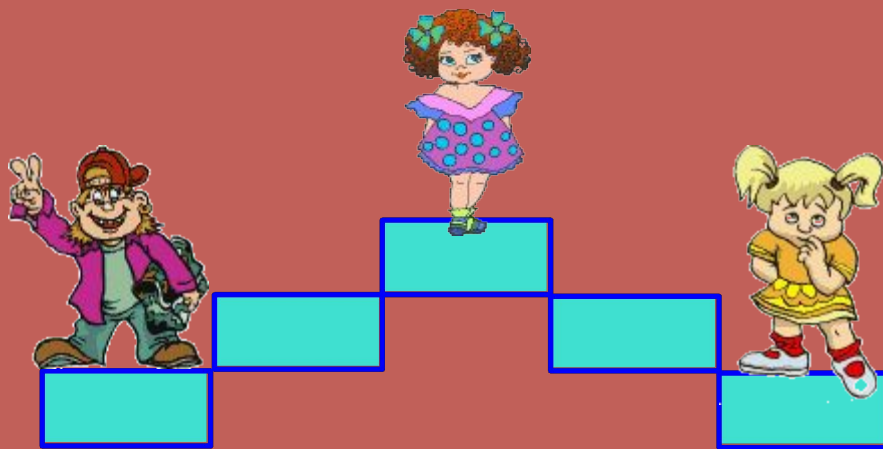


«Пьедестал»

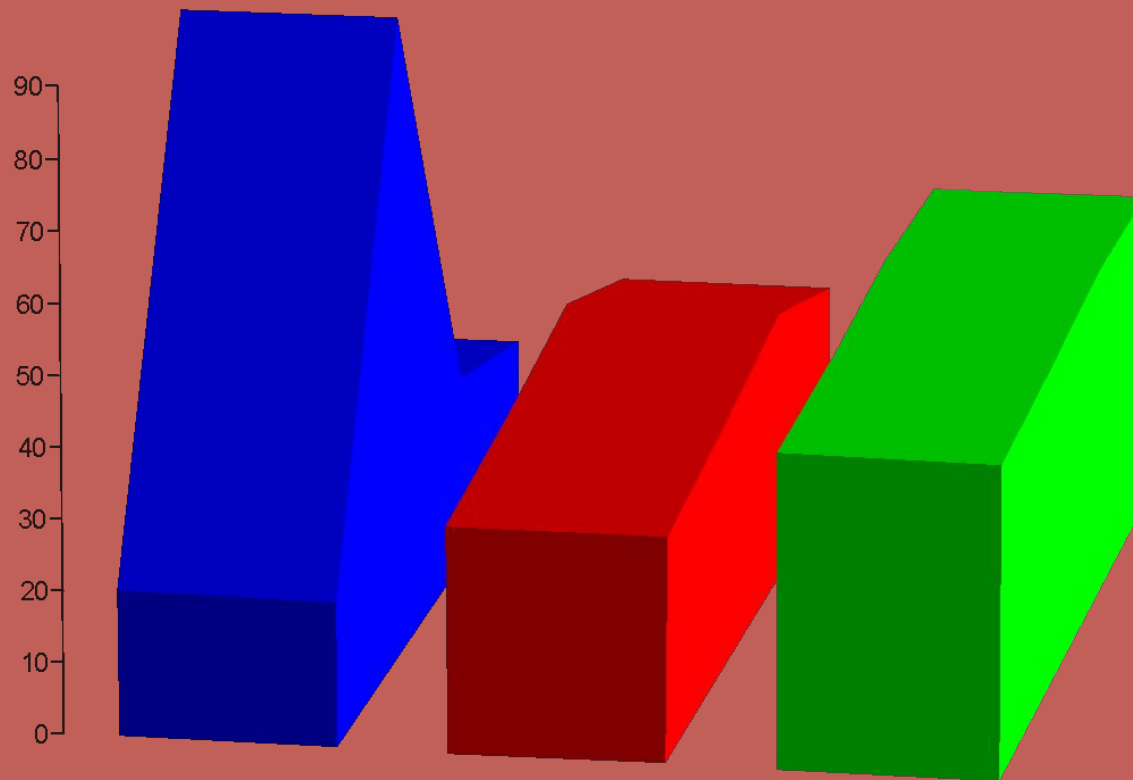
(в конце учебного года)

- Ребята получают лист бумаги, на котором они должны построить пьедестал для награждения. На каждую ступеньку они должны возвести одного человека из класса.

Данная методика позволяет увидеть взаимоотношения учащихся в коллективе, их привязанности друг к другу, определить нравственную сторону отношений учащихся.



«Любимчики» и «Изгои»



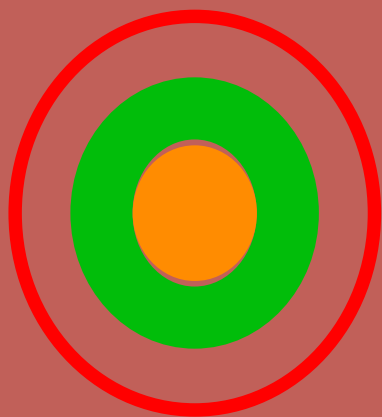
«Аукцион»

(в конце учебного года)

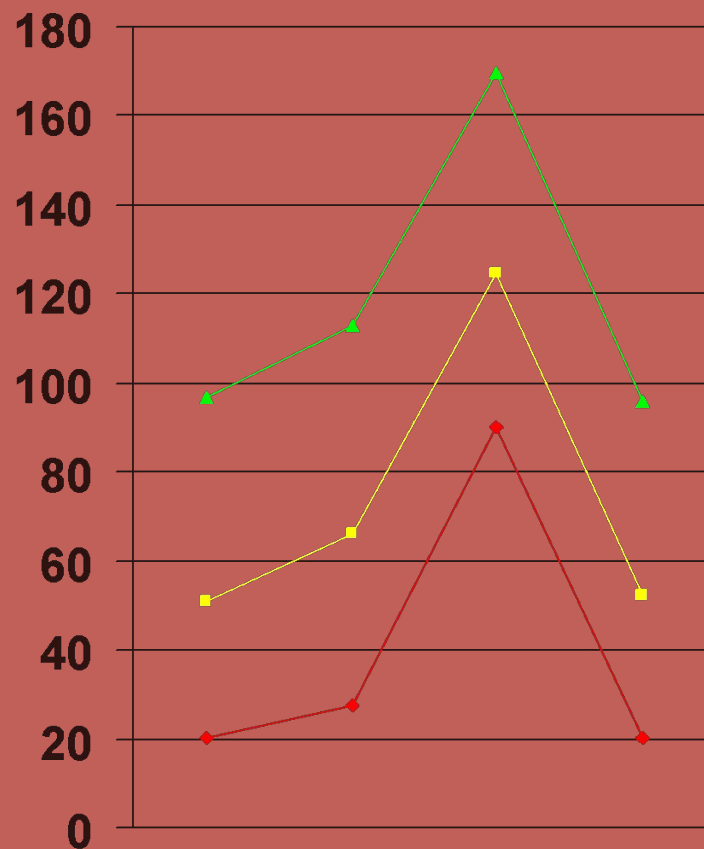
- Ребятам предлагается выбрать такие слова, которые лучше всего характеризуют их класс.
- Дружный, недружный, хороший, плохой, добрый, злой, весёлый, грустный, организованный, неорганизованный, ответственный, безответственный, активный, неактивный.



Уровни воспитанности



— /
низк
ий
сред
ний
высо
кий



- Тесты, рисуночные тесты
- Наблюдение
- Социометрическое исследование
- Анкета
- Опросник
- Сочинения



Планирование воспитательной работы в классе

- Беседа (этическая, нравственная)
- Дискуссия «Хотим быть..»
- Встречи с интересными людьми
- Викторины
- КВНы
- Театрализации
- Тренинги
- Читательские конференции
- Классные часы
- День самоуправления
- Дни творчества детей и родителей



Приемы положительного воспитательного воздействия на учащихся:

- Грамоты
- Благодарственные письма
- Поощрительные записки
- Неожиданные сюрпризы
положительного свойства
- Подарки



В системе прогнозирования результата воспитательной работы проводится обобщающая диагностика в конце каждого учебного года. Она дает основные данные для коррекции педагогического воздействия в течение следующего учебного года. Изучение коллектива проводится постоянно.

Практически невозможно провести диагностику всех качеств личности. Достаточно уточнить ведущие задачи и в соответствии с этим проследить за их реализацией в процессе формирования соответствующих свойств и качеств школьников.



Автор: Котлова Наталья
Александровна МОУ НОШ
№ 23 п.Чунский

