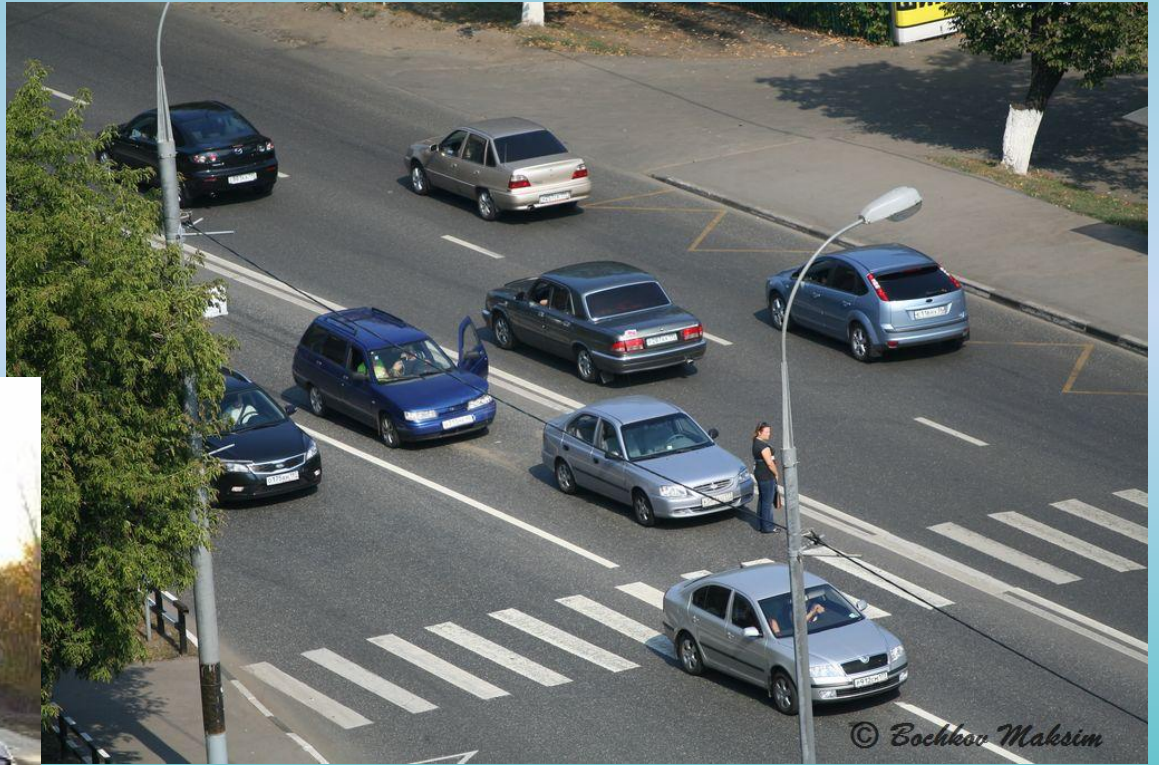
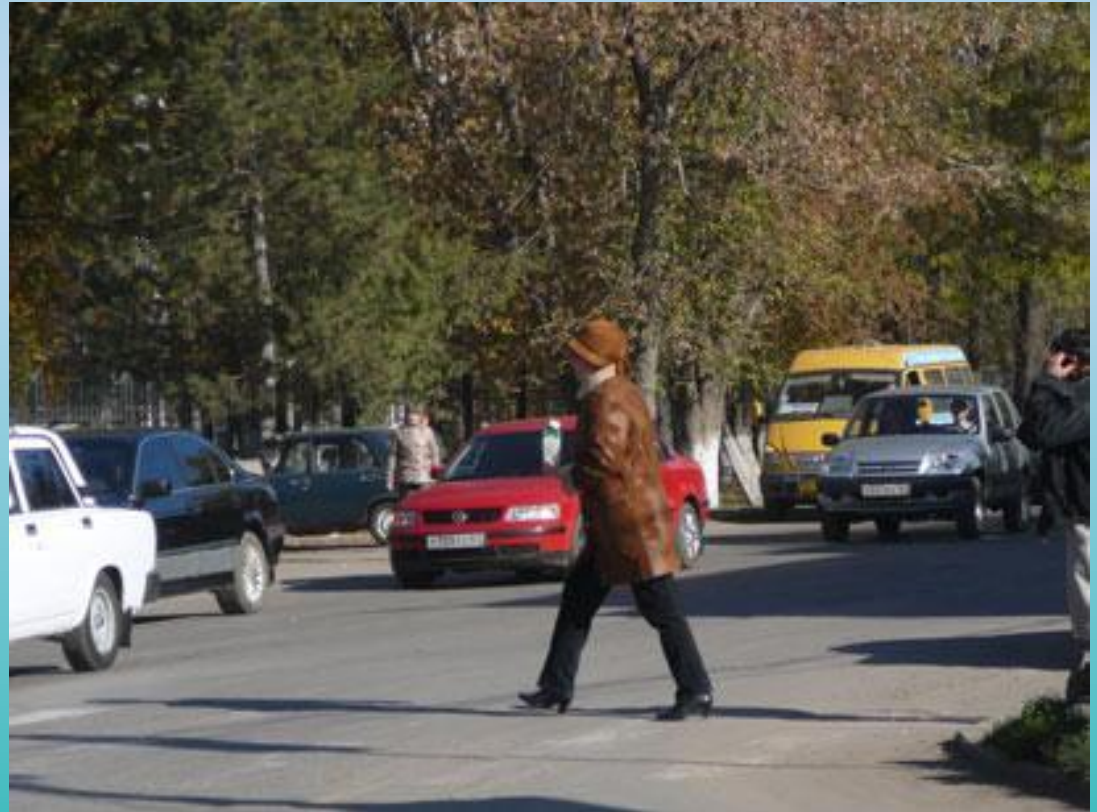


# Соблюдение правил дорожного движения на дорогах



© Bochkov Maksim



# Правила для:

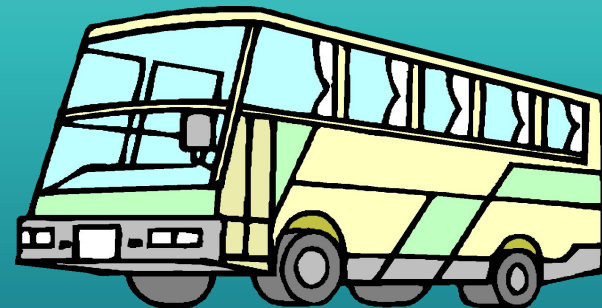
➤ Пешеходов



➤ Велосипедистов



➤ Пассажиров



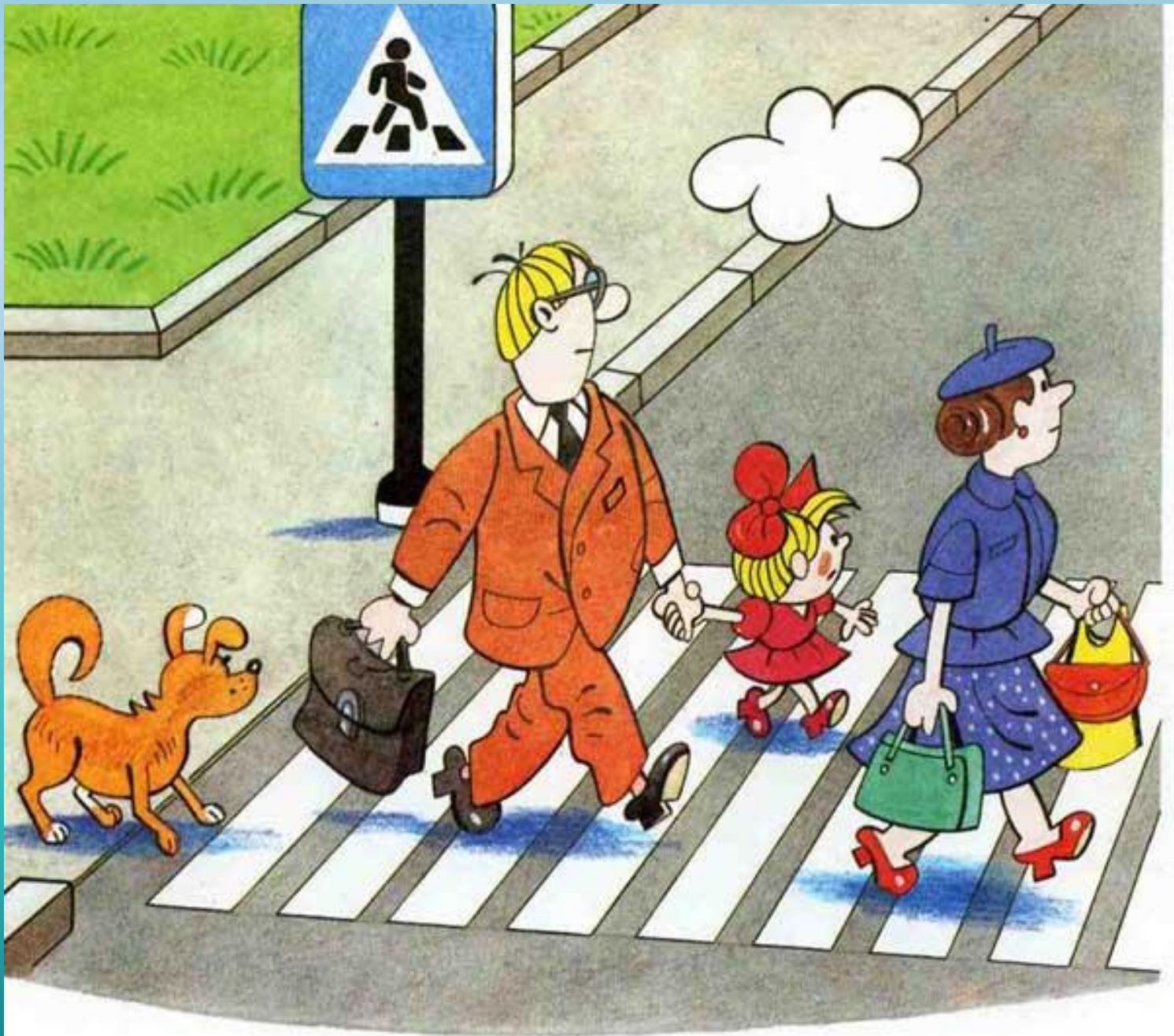


# Правила пешеходов.

**1) Никогда (НИКОГДА!) не лезьте под колеса автомобиля.** Даже если: он обязан уступить, он несется на красный, он в состоянии затормозить, вы очень спешите и так далее. Не рискуйте собственной жизнью, чтобы проветрить, успеете вы или нет.

**2) На нерегулируемом переходе строго соблюдайте следующую последовательность действий:**

- a. подойдите к краю проезжей части (оставаясь на тротуаре) и *остановитесь*;
- b. посмотрите, есть ли островок безопасности на проезжей части и кажется ли он безопасным;
- c. посмотрите налево;
- d. дождитесь, пока проедут либо остановятся все автомобили, находящиеся ближе 40 м от перехода
- e. если островок безопасности есть и он внушает доверие, начинайте двигаться по проезжей части;
- f. в это время смотрите налево (а не направо), чтобы лихач или «слепой» вас не уронил на асфальт;
- g. добравшись на островок безопасности, *остановитесь*;
- h. перейдите вторую часть дороги по аналогии с переходом первой.



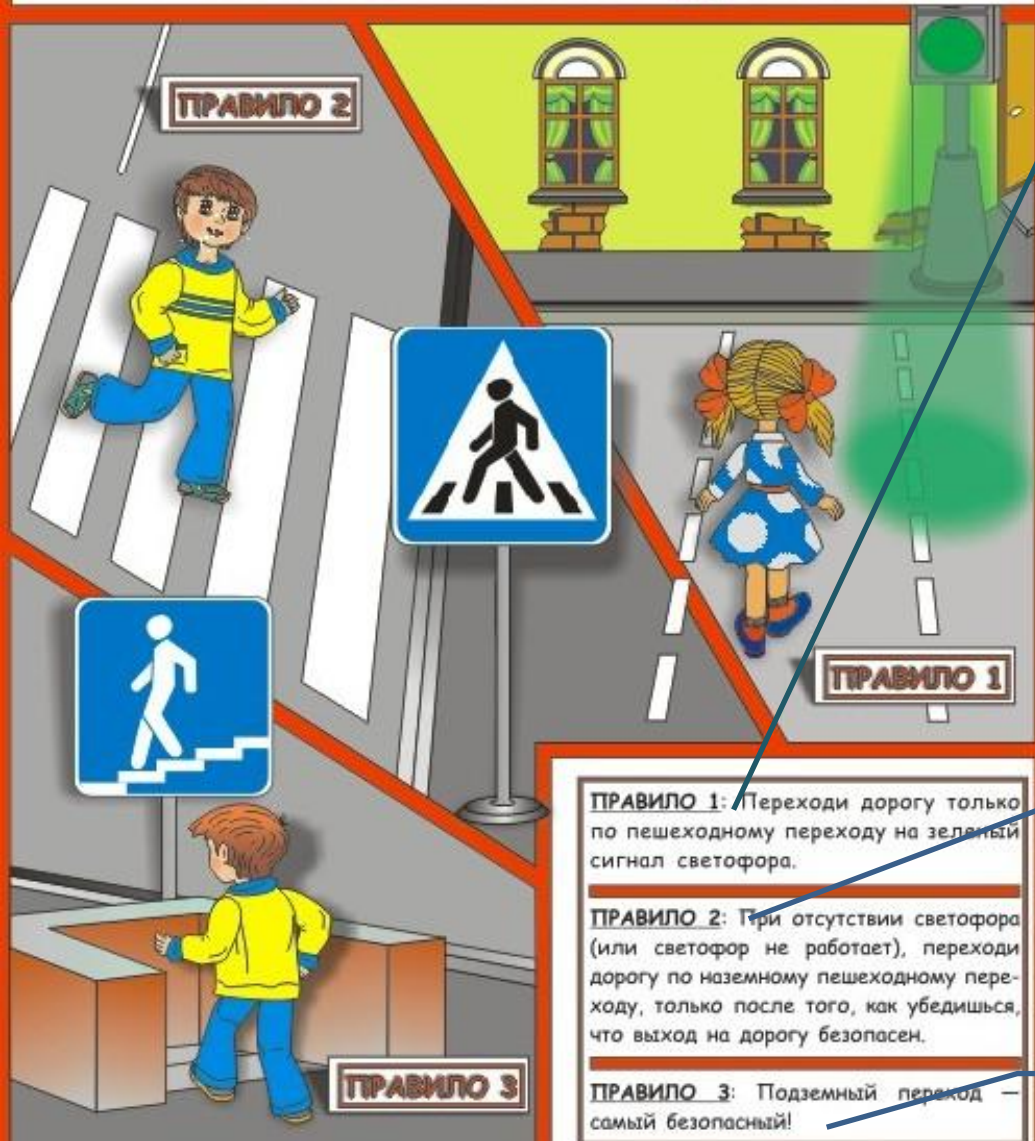
### 3) На регулируемом перекрестке обращайте внимание:

- a. переходите дорогу только в зоне для этого предназначенной (перпендикулярно дороге); пересекая проезжую часть наперекосья, вы создаете сильную помеху поворачивающим водителям и рискуете быть незамеченными
- b. не выходите на проезжую часть на мигающий зеленый; это запрещено правилами;
- c. тем более не выходите на проезжую часть на красный сигнал светофора.





# ПРАВИЛА ПЕРЕСЕЧЕНИЯ ПРОЕЗЖЕЙ ЧАСТИ ДОРОГИ



**ПРАВИЛО 1:** Переходи дорогу только по пешеходному переходу на зелёный сигнал светофора.

**ПРАВИЛО 2:** При отсутствии светофора (или светофор не работает), переходи дорогу по наземному пешеходному переходу, только после того, как убедишься, что выход на дорогу безопасен.

**ПРАВИЛО 3:** Подземный переход – самый безопасный!

**Правило 1:** Переходи дорогу только по пешеходному переходу на зелёный сигнал светофора.

**Правило 2:** При отсутствии светофора, переходи дорогу по наземному пешеходному переходу.

**Правило 3:** Подземный переход – самый безопасный.

# ПРАВИЛА ПОВЕДЕНИЯ РЯДОМ С ПРОЕЗЖЕЙ ЧАСТЬЮ



Правило1: Никогда не играй рядом с проезжей частью дороги!

Правило2: Будь внимателен даже на пешеходном переходе. Не выбегай из-за стоящего транспорта.

**ПРАВИЛО 1:** Никогда не играй рядом с проезжей частью дороги!  
Это опасно!

**ПРАВИЛО 2:** Будь внимателен даже на пешеходном переходе.  
Не выбегай из-за стоящего транспорта - быстро движущийся автомобиль резко остановиться не может.

**ПРАВИЛО 3:** Не играй на проезжей части дороги даже во дворе собственного дома.

Правило3: Не играй на проезжей части дороги даже во дворе собственного дома.



Знак "Жилая зона"



Знак "Конец жилой зоны"



Знак "Пешеходная зона"



# Правила велосипедистов

- 1. Детям до 14 лет запрещено ездить по дорогам где ездят автомобили !**
- 2. Если нужно пересечь дорогу, сойди с велосипеда и перевези его за руль по пешеходному переходу, ну а если нет пешеходного перехода, посмотри по сторонам нет ли машин и переходи !**
- 3. Нельзя цепляться за борт идущего автомобиля !**
- 4. Нельзя катать кого-либо на раме или багажнике велосипеда !**

# ПРАВИЛА УПРАВЛЕНИЯ ВЕЛОСИПЕДОМ



**ПРАВИЛО 1**

**ПРАВИЛО 1:** Движение на велосипеде должно осуществляться по специальной велосипедной дорожке.

**ПРАВИЛО 2:** При отсутствии велосипедной дорожки велосипедист должен двигаться по обочине, тротуару или пешеходной дорожке, не создавая препятствий для движения пешеходов.

**ПРАВИЛО 3:** При переходе через дорогу велосипедист должен вести велосипед рядом с собой.



**ПРАВИЛО 2**

**ПРАВИЛО 3**



Знак "Велосипедная дорожка" — разрешается движение только на велосипедах, а при отсутствии тротуара или пешеходной дорожки — и движение пешеходов

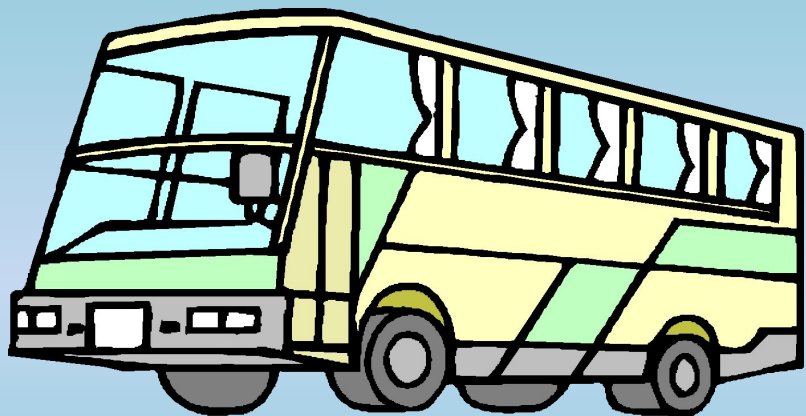


Знак "Пешеходная дорожка" — разрешается движение только пешеходам, а при отсутствии велосипедной дорожки — и на велосипедах

Правило 1: Движение на велосипеде должно осуществляться по специальной дорожке.

Правило 2: При отсутствии велосипедной дорожки велосипедист должен двигаться по обочине, тротуару или пешеходной дорожке, не создавая препятствий для движения.

Правило 3: При переходе через дорогу велосипедист должен вести велосипед рядом с собой.



# Правила пассажиров.

Ждать автобус, троллейбус или трамвай нужно только на остановках – местах, обозначенных такими знаками, как на рисунке. А там, где их нет – на тротуаре.

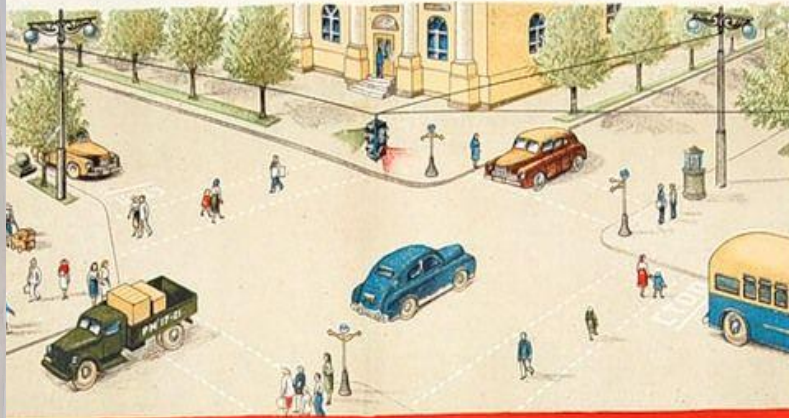


**ЗАПОМНИ!**

На остановке никогда нельзя стоять у кромки тротуара. Тебя нечаянно могут толкнуть, и ты окажешься под колесами.

УВАЖАЕМЫЕ ДЯДИ И ТЕТИ!  
 СКАЖИТЕ,  
 СДЕЛАЙТЕ ОДОЛЖЕНИЕ:  
 ЧЕГО ВЫ  
 НОС  
 ПОД АВТОБУС СУЕТЕ?!  
 ЧЕГО ВЫ ПРЕТЕ  
 ПРОТИВ ДВИЖЕНИЯ?!

В. МАЯКОВСКИЙ.



**ВОДИТЕЛЬ! СОБЛЮДАЙ  
 ПРАВИЛА ДВИЖЕНИЯ НА ПЕРЕКРЕСТКАХ**

**РОДИТЕЛИ!**



**Шахматы!**



**ПРИЩЕПИЛСЯ, ПРОКА  
 И - В БОЛЬНИЦЕ ОЧУ**

УВАЖАЕМЫЕ ДЯДИ И ТЕТИ!  
 СКАЖИТЕ,  
 СДЕЛАЙТЕ ОДОЛЖЕНИЕ:  
 ЧЕГО ВЫ  
 НОС  
 ПОД АВТОБУС СУЕТЕ?!  
 ЧЕГО ВЫ ПРЕТЕ  
 ПРОТИВ ДВИЖЕНИЯ?!

В. МАЯКОВСКИЙ

**ГРАЖДАНЕ!  
 ИЗУЧАЙТЕ  
 И СОБЛЮДАЙТЕ  
 ПРАВИЛА  
 УЛИЧНОГО  
 ДВИЖЕНИЯ**





Соблюдайте правила  
дорожного движения!



