

**Занимательн**

**ая**

**математика**

# Ключ к карточке

51	29	15	68	94	69	31	52	67	82	45	96	7	43	54	38	4	33
----	----	----	----	----	----	----	----	----	----	----	----	---	----	----	----	---	----

# Задачи

## Задача 1

Ваня и Саша подсчитывали, сколько дней в четырёх годах, следующих друг за другом. У Вани получилось 1460 дней, а у Саши - 1461 день. Кто из мальчиков посчитал неправильно?

# Ребусы

~~КОСТЬ~~  
И

,



И=а

КИСТОЧКА

**К**



”

**клей**



,

+

С



,

краски

Р

,



ручка





+

,



циркуль

’ ЛОБ +



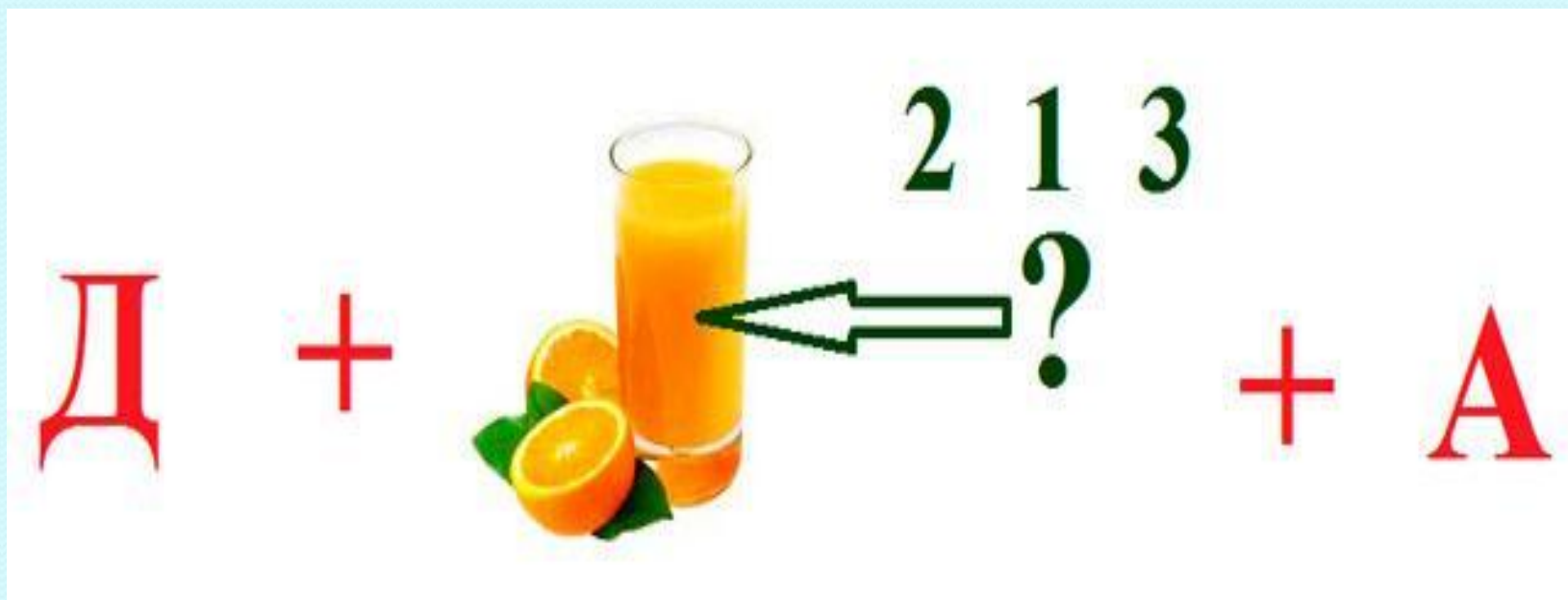
обложка

**Б = М**



”

**мел**



доска

б



учебник

УГ

+



УГОЛЬНИК



1) А: «Столица России – Москва»

В: «Столица России – Санкт-Петербург»



2) А: «В нашем классе 22 ученика»

В: «В нашем классе 23 ученика»





3) А: «Лев – домашнее животное»

В: «Лев – дикое животное»

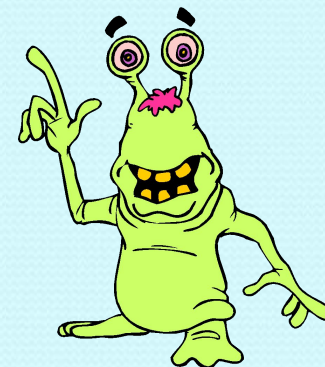


4) А: «Число 200 делится на 5»

В: «Число 200 делится на 4»

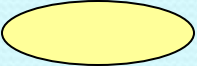
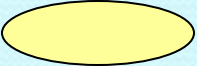






$$200 : 5 ?$$

$$200 : 4 ?$$



# Проверочка



	A	B
1)		
2)		
3)		
4)		

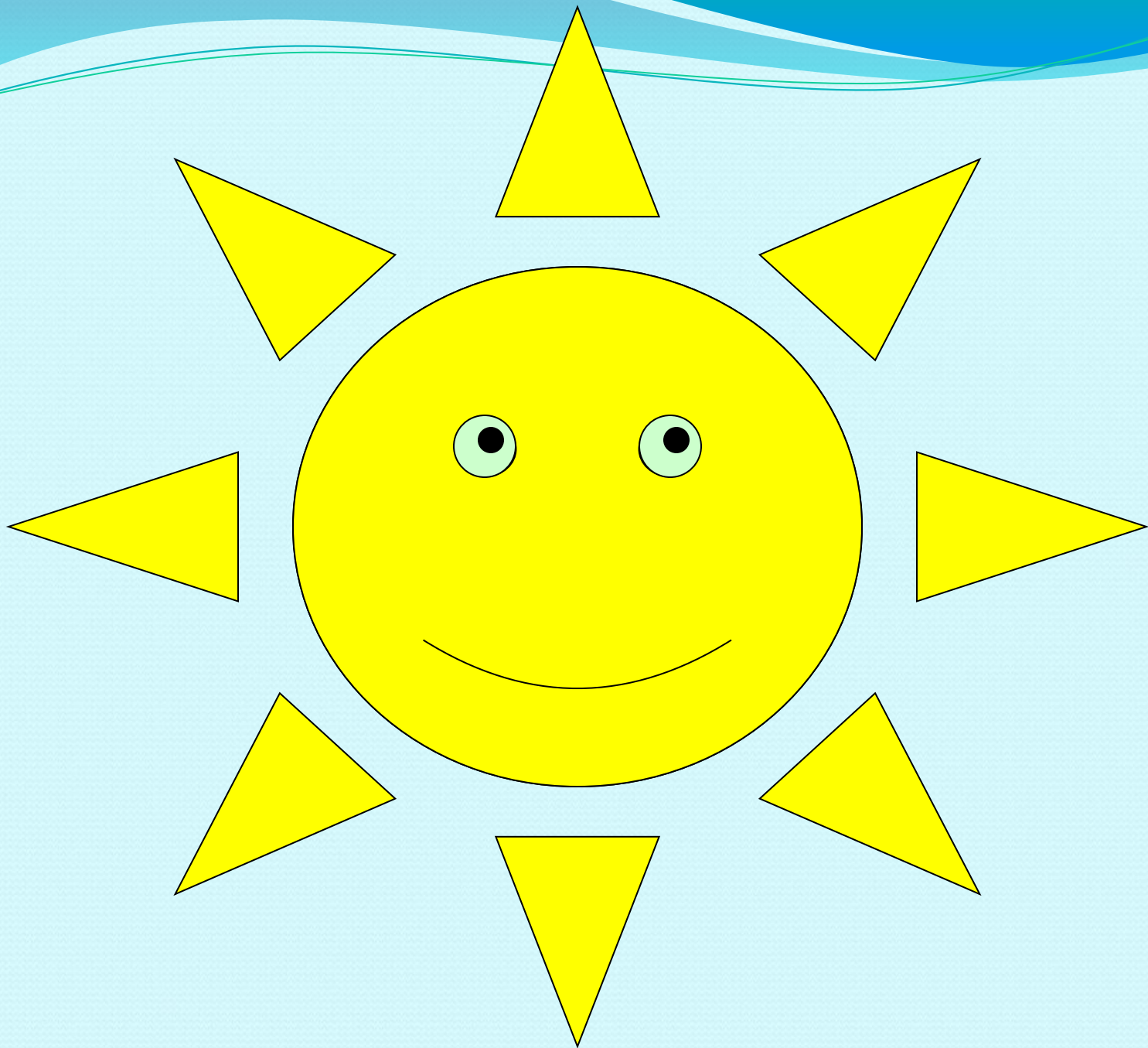


*Я считаю, что :*

*По моему мнению :*

*Выполняя работу, я*

*увидел (а), что :*



1) А: «Столица России – Москва »

В: «Столица России – Санкт-Петербург »

А ∨ В: «Столица России - Москва или Санкт-Петербург»



	А	В	А ∨ В
1)	И	Л	<input type="text"/>
2)	Л	Л	<input type="text"/>
3)	Л	И	<input type="text"/>
4)	И	И	<input type="text"/>

А ∨ В

∨ - логическая связка «ИЛИ»

2) А: «В нашем классе 22 ученика»

3) А: «Лев – домашнее животное»

4) А: «Число 200 делится на 5»  
В: «В нашем классе 23 ученика»

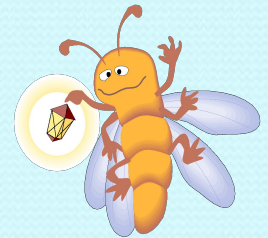
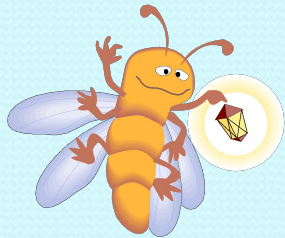
В: «Лев – дикое животное»

В: «Число 200 делится на 4»

$A \vee B$ : «В нашем классе 22 или 23 ученика»

$A \vee B$ : «Лев - домашнее или дикое животное»

$A \vee B$ : «Число 200 делится на 5 или 4 »



	А	В	$A \vee B$
1)	И	Л	И
2)	Л	Л	
3)	Л	И	
4)	И	И	

Любят  
математику

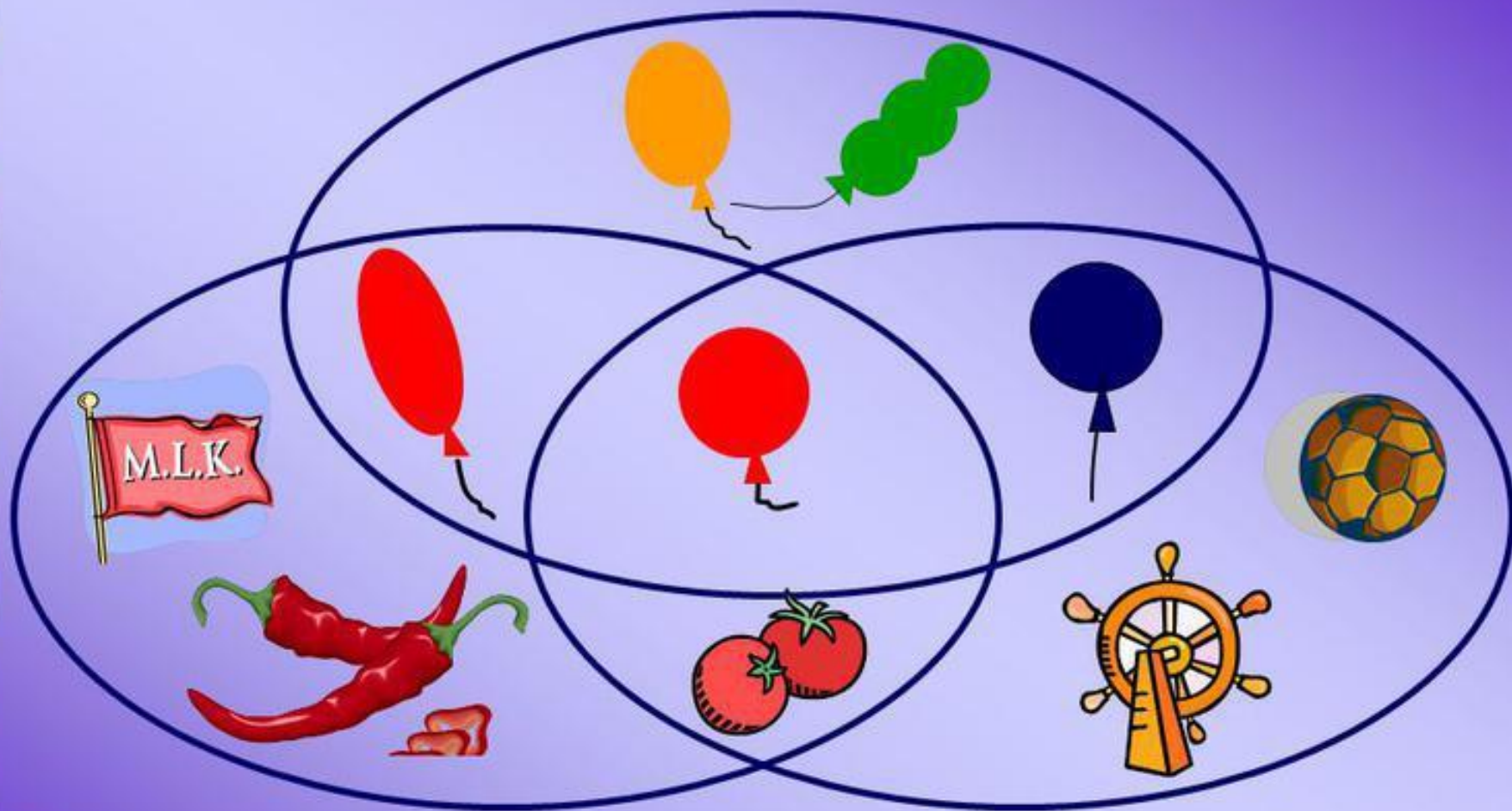
Любят  
русский язык



○  
Гриша

○  
Катя  
MyShared

# Воздушные шары



Красные предметы

Круглые предметы







ПЛАВАЮТ

ЛЕТАЮТ



# Кроссворд



# Ответы

## Кроссворд 1:

1. Площадь
  2. Дробь
  3. Расстояние
  4. Число
  5. Цифры
  6. Квадрат
- Пончик**

## Кроссворд 2:

1. Время
  2. Скорость
  3. Расстояние
  4. Тысяча
  5. Нуль
  6. Тонна
- Ворчун**

# Оцени свою работу!

1.



Старался, у меня всё получилось!

2.



Старался, но были ошибки.

3.



У меня не получилось,  
но я буду стараться!

