

Навако́лле —

мясцовасць, якая прылягае, прымыкае да чаго-небудзь (наваколле вёскі, наваколле лесу).



Чацвёр –

чацвёрты дзень тыдня



До́ждж



Экскурсія



Сябар



Яблык



Надвор'е



Мѣсяц



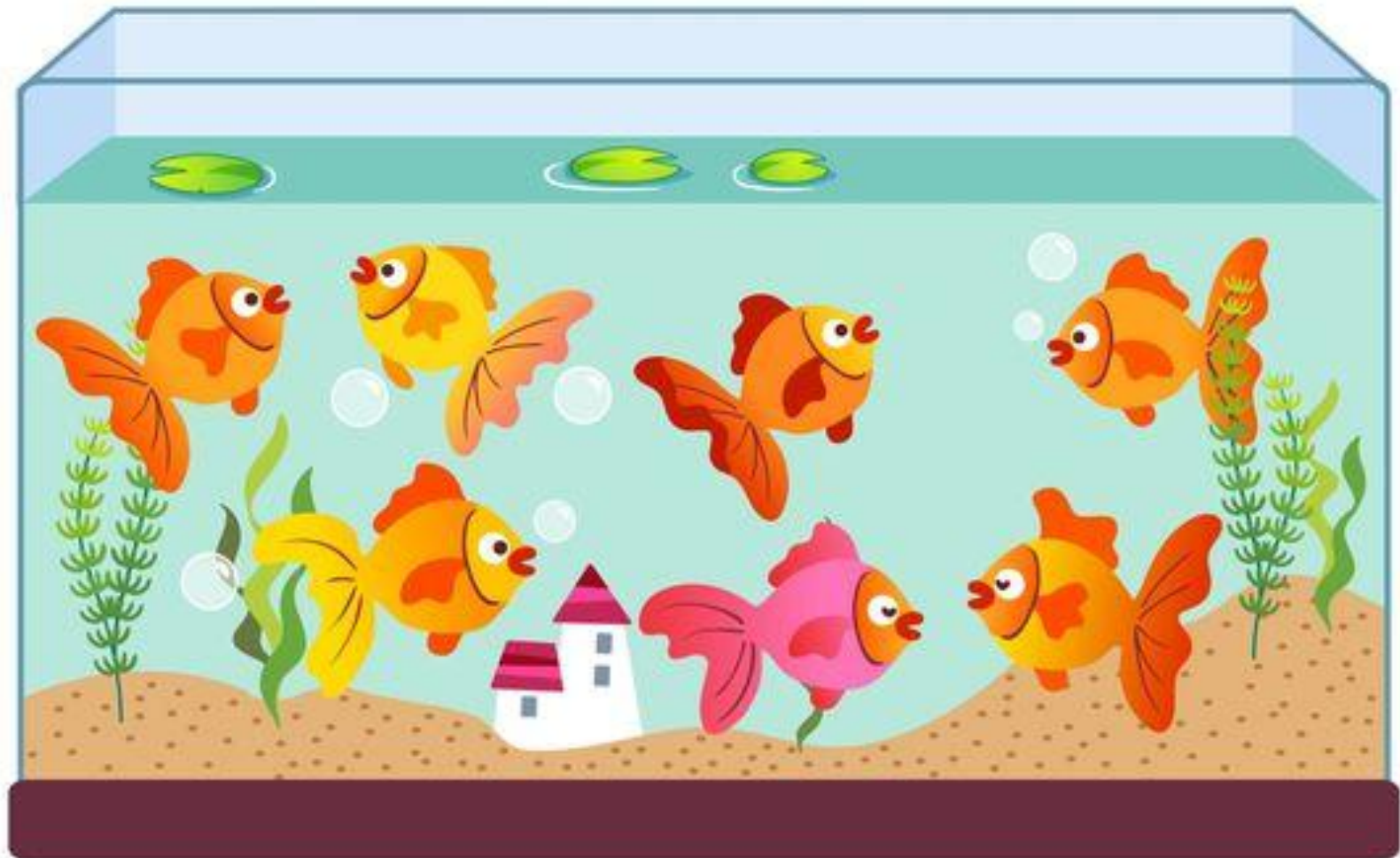
Пыласос



Бібліятэка



Аквaрyум



Майстар



Выйграць



Метро

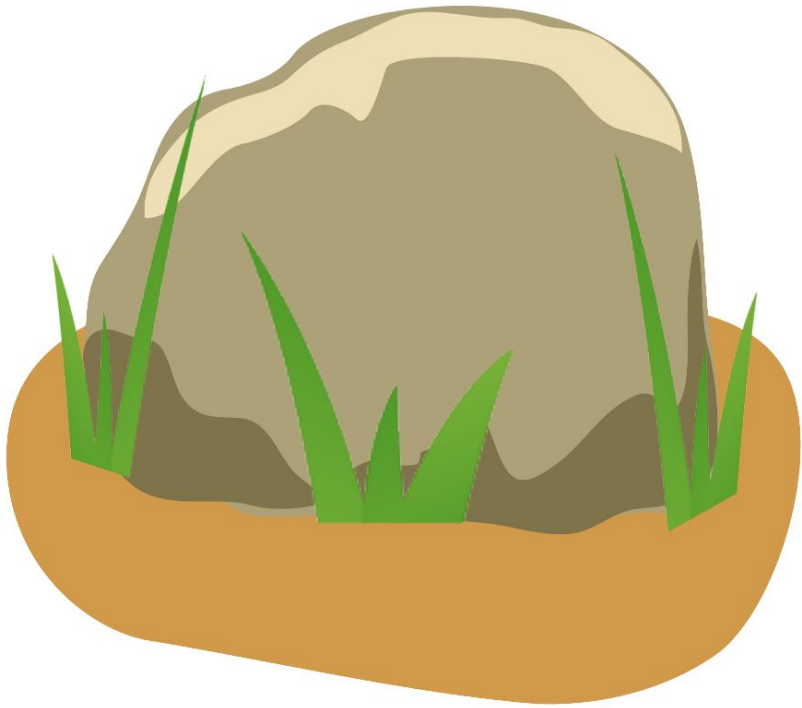


Дзверы



Цвѣрды

М'яккі



Свѣта Пѣсня



Тэатр Спектакль



Рэспубліка Беларусь- наша Радзіма



Герой, подзвіг, пам'яць, медаль

