

Урок - исследование

Строение грибов: шляпочные, плесень, дрожжи.

Учитель начальных классов
Татаурова Е.Н.

Цель

- Познакомиться с отличительными особенностями строения грибов.



Шляпочные

Плесень

Дрожжи

Задача

- Рассмотреть внешнее строение грибов с помощью микроскопа

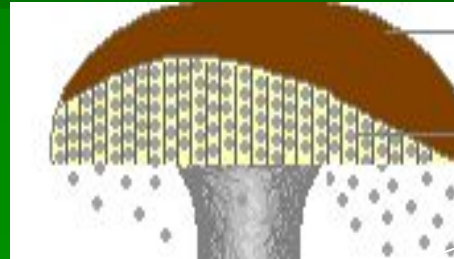


Шляпочные грибы

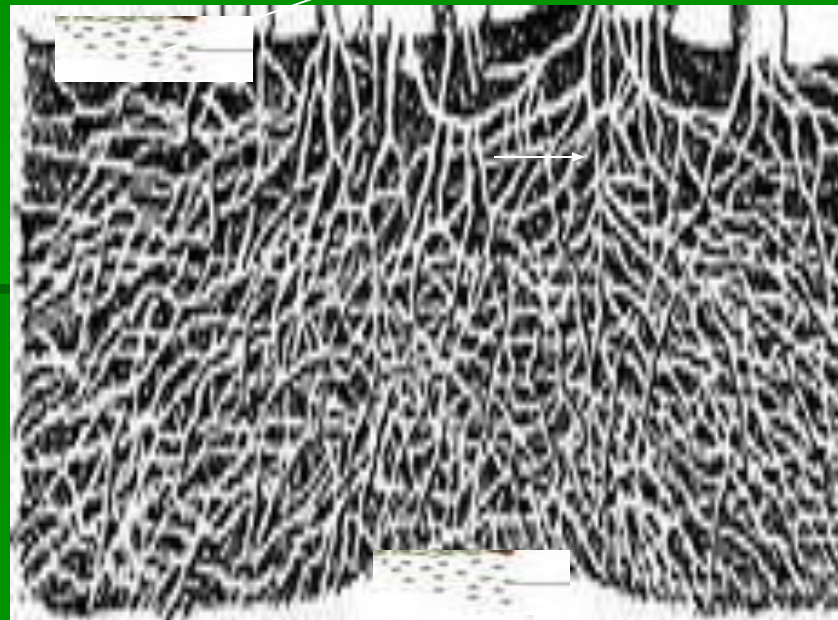


- Шляпочные грибы растут в лесу. То, что мы видим и собираем, не само растение, а всего лишь его часть – плоды или плодовые тела, что-то вроде огурца или яблока. Само же растение скрывается под землей. Если мы его увидим, очень удивимся: ничего похожего на обычное растение. Какие-то длинные тонкие нити, от которых расходятся во все стороны белые паутинки. Это не корни, Это и есть основное тело гриба – грибница.
-

Строение шляпочного гриба под микроскопом


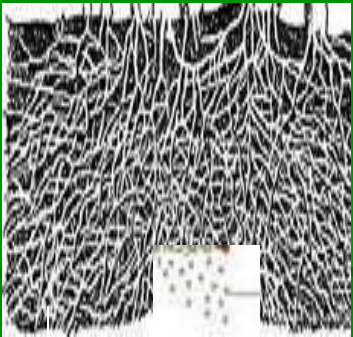


Споры

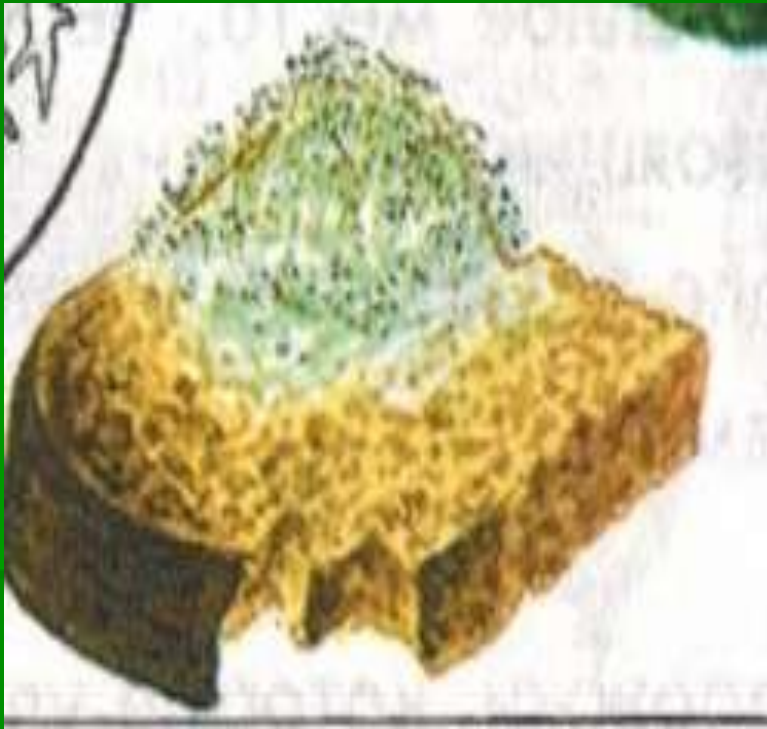


Гифы

Рабочий лист

	<p>Зарисуйте то, что вы увидели под микроскопом. Укажите гифы и споры</p>	<p>При помощи чего размножаются шляпочные грибы</p>	<p>Из чего состоит грибница</p>	<p>Как распространяются</p>
 <p>Гифы</p> <p>Споры</p>	 <p>Гифы</p> <p>Споры</p>	<p>Размножаются грибы спорами Спора может быть видна только под микроскопом, виде чёрных крупных головок (точек)</p>	<p>Из тонкой, как паутинка, грибной нити – гифов.</p>	<p>Их разносит ветер, насекомые или животные</p>

Плесневый гриб - мукор



- Гриб - мукор появляется на хлебе, овощах в виде пушистого белого налёта. Размножается во влажных тёплых, тёмных, местах и имеет большую скорость размножения. Мукор питается готовыми органическими веществами. Он поглощает их из продуктов, на которых селится.

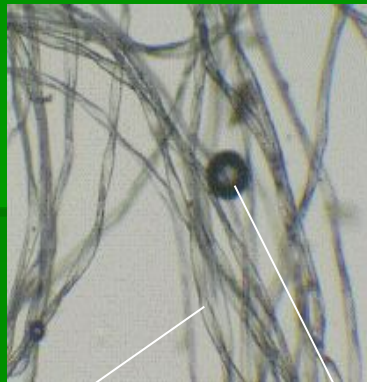
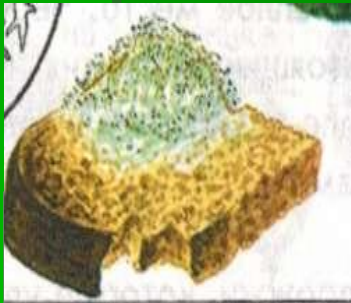
Рабочий лист

Зарисуйте то, что вы увидели под микроскопом.
Укажите гифы и споры

При помощи чего размножаются шляпочные грибы

Из чего состоит грибница

Как распространяются



Гифы

Споры

Размножаются плесневые грибы спорами.

Грибница мукора – это всего лишь одна сильно разросшаяся клетка. Нити грибницы похожи на разветвлённые, прозрачные ветвистые нити – гифы.

Размножается во влажных тёплых, тёмных, местах и имеет большую скорость размножения.

Строение плесени под микроскопом



- . Размножается мукор спорами. Нити грибницы похожи на разветвлённые, прозрачные ветвистые нити – гифы. На концах гиф находятся чёрные головки со спорами. Каждая в отдельности спора может быть видна только под микроскопом.

Дрожжи



Дрожжи – очень необычные грибы. Дрожжи питаются несколько иначе, чем обычные грибы. Их любимая еда глюкоза или сахар

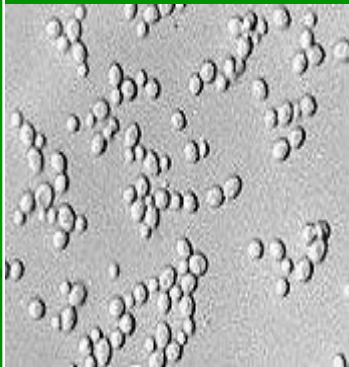
Рабочий лист

Зарисуйте то, что вы увидели под микроскопом.

При помощи чего размножается

Из чего состоит грибница

Чем питаются дрожжи



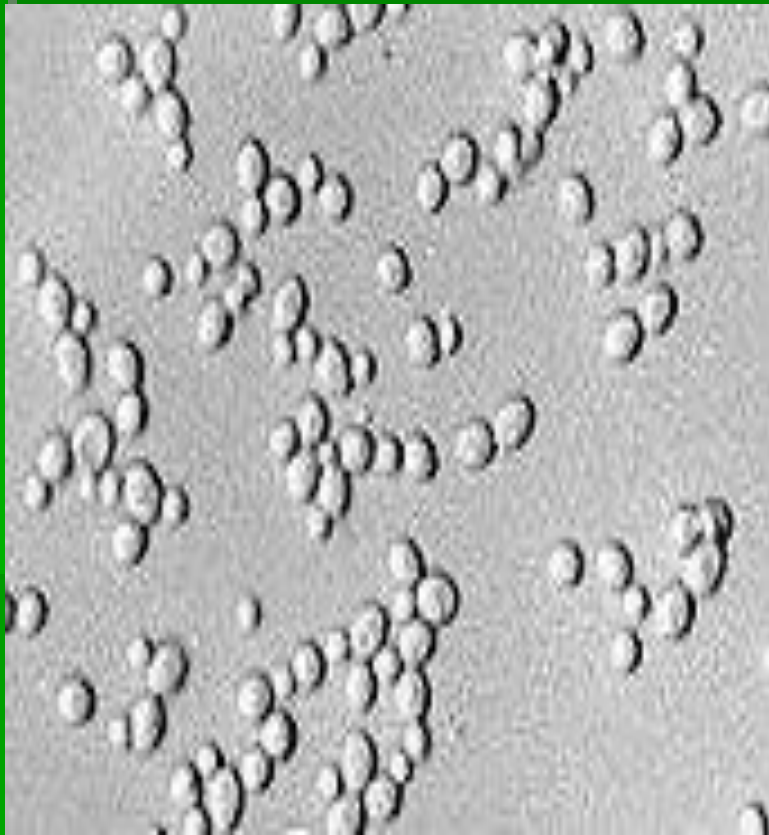
Клетки

При помощи клеток .

Грибница состоит из клеток , которые расположены цепочкой и имеют форму шариков.

Дрожжи питаются несколько иначе, чем обычные грибы. Их любимая еда глюкоза или сахар.

Строение дрожжей под микроскопом



Дрожжи не имеют длинных нитей, а только скопление 2 – 4 клеток, которые расположены цепочкой и имеют форму шариков. Размножаются дрожжи почкованием. Сначала на взрослой клетке появляется небольшая выпуклость. Она увеличивается и превращается в самостоятельную клетку, которая вскоре отделяется от материнской. Затем выстраиваются ветвящиеся цепочки.

Вывод

- Есть грибы, которые не только растут в лесу, но и каждый день живут рядом с нами – это плесень, дрожжи.
- Грибы размножаются при помощи гифов (грибная нить в виде паутинки) и спор (виде чёрных крупных головок (точек)), кроме дрожжей.
- Дрожжи размножаются при помощи клеток.