

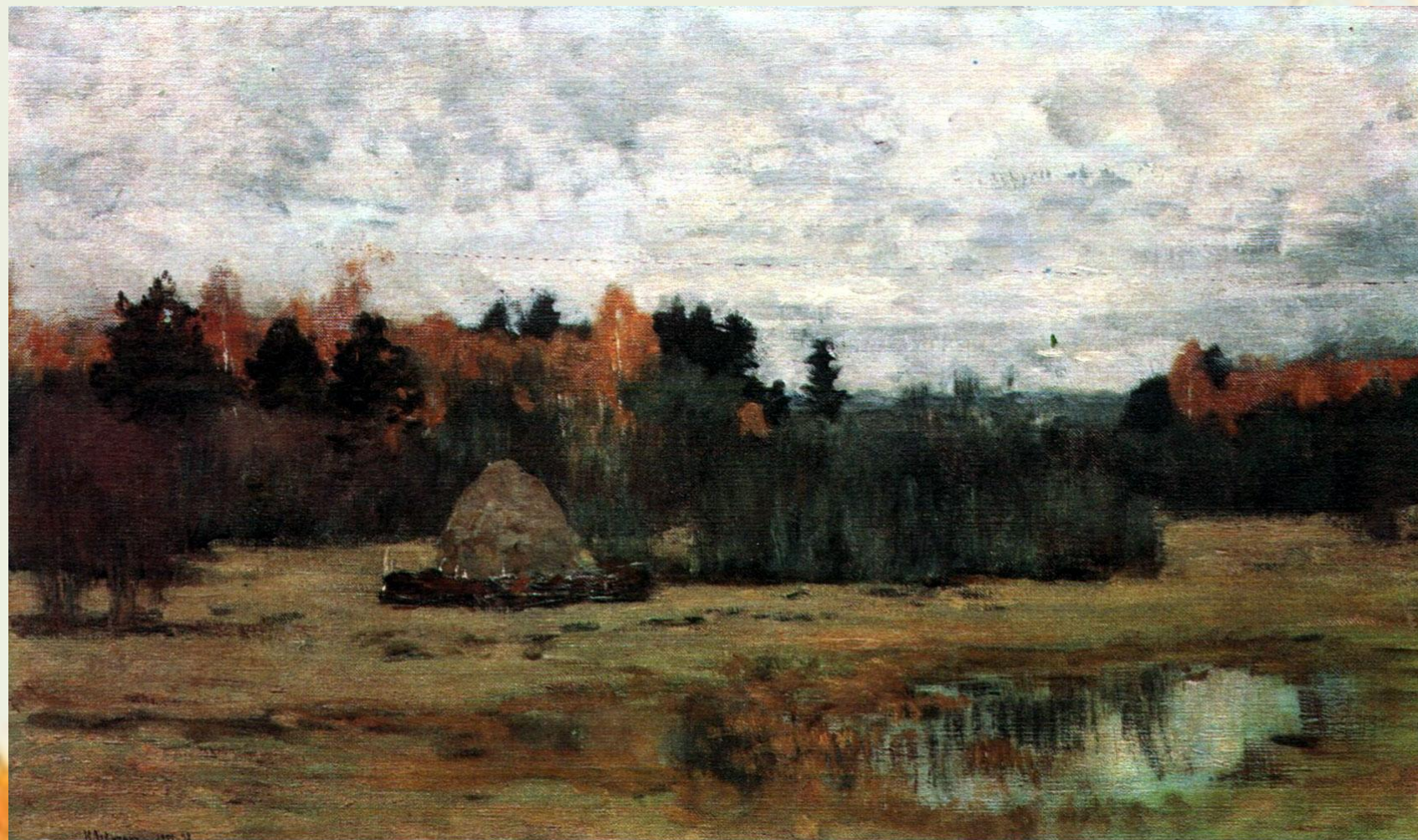
**Зажгла огней
рябиновый костер.
То - щедрая
красавица
Игриво улыбается
И охраняет всех
косым дождем.**

**А что это за девица?
Густым туманом
стелется,
Поет с ветрами песни
до зари.
И зябко с ней,
и голодно,
В душе тоска и
холодно...
Все засыпают,
угасают дни.**

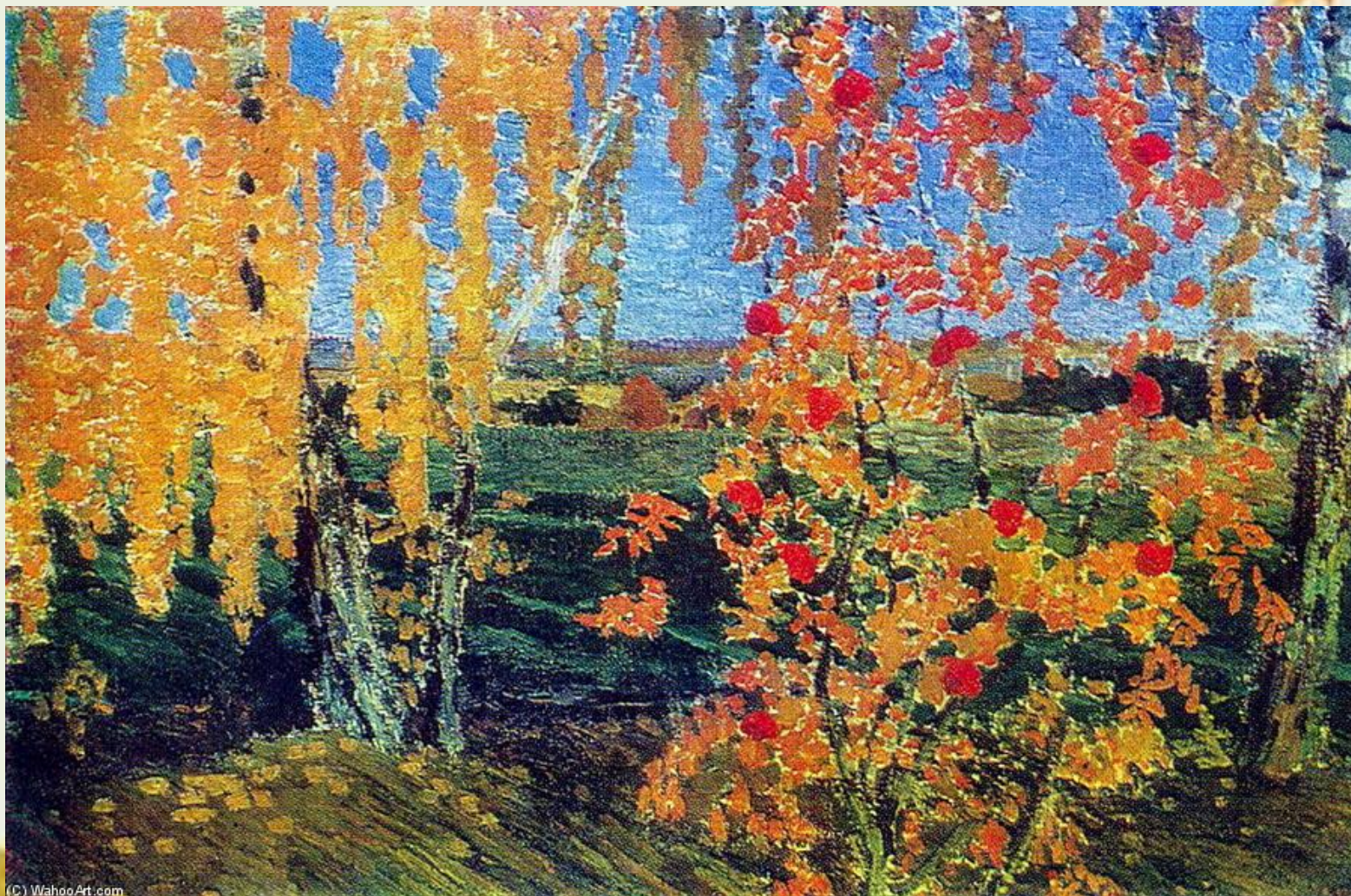




И.И.Левитан. «Осень»



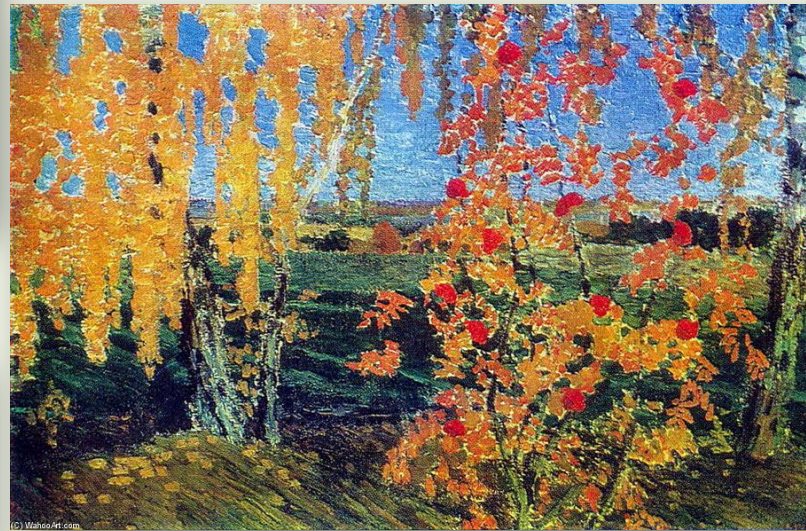
И.Э.Грабарь. «Осень».

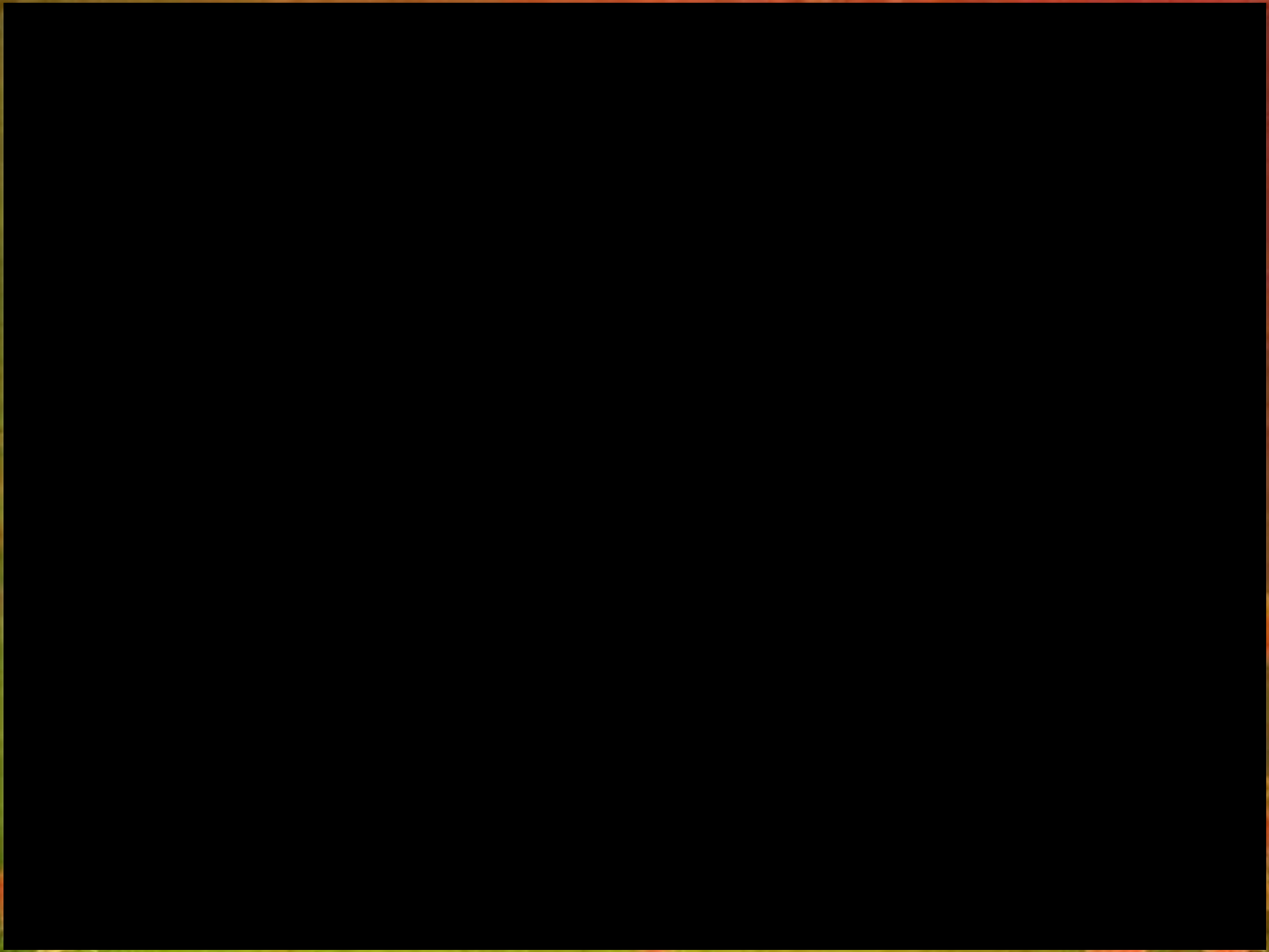


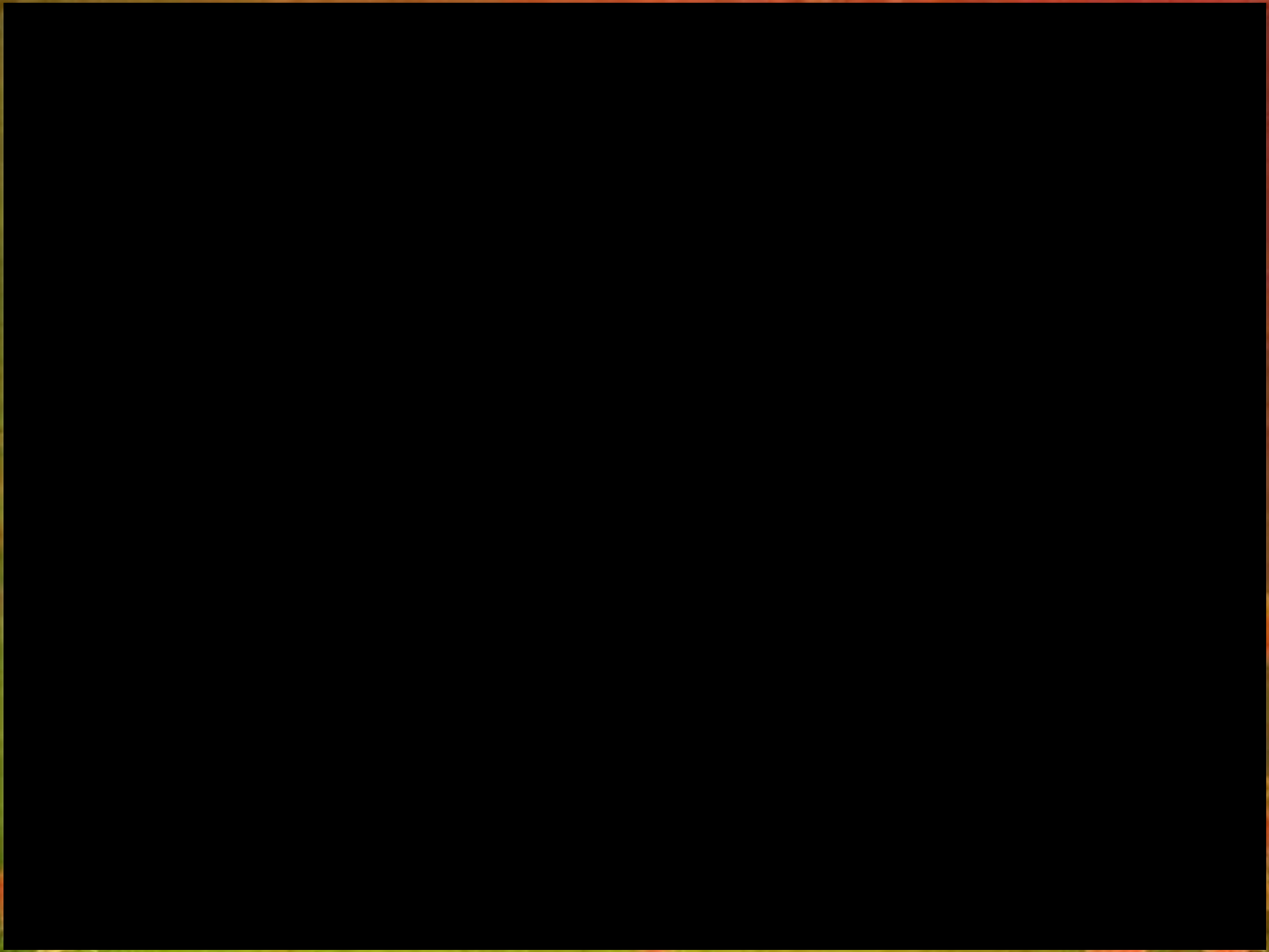
(C) WahooArt.com

В.Д.Поленов. «Золотая осень»



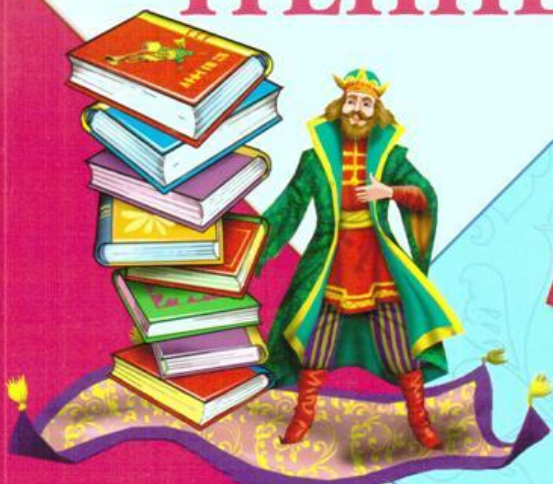








Литературное ЧТЕНИЕ

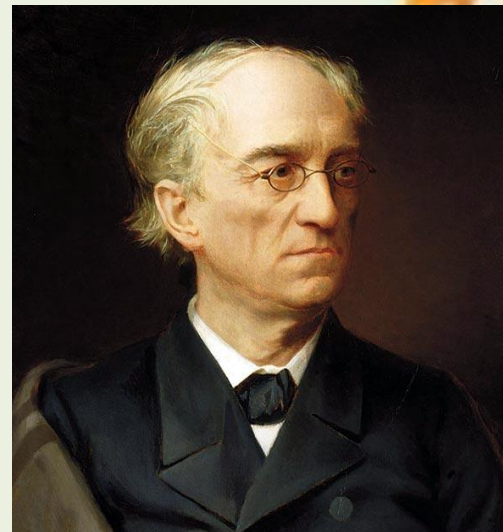
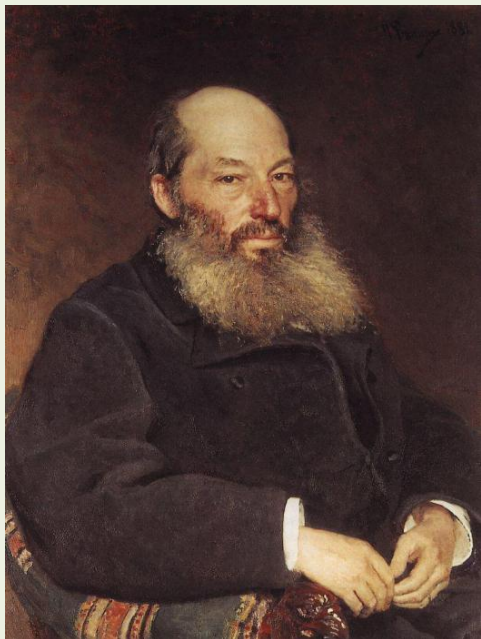


Часть
1

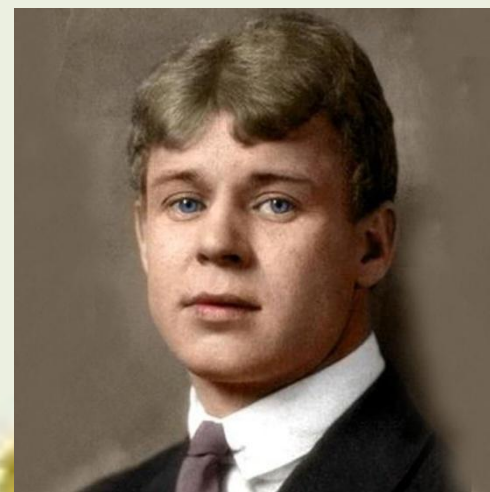

ПРОСВЕЩЕНИЕ
ИЗДАТЕЛЬСТВО

с. 66

Люблю природу русскую.



Осень.





Литературное ЧТЕНИЕ



Часть
1

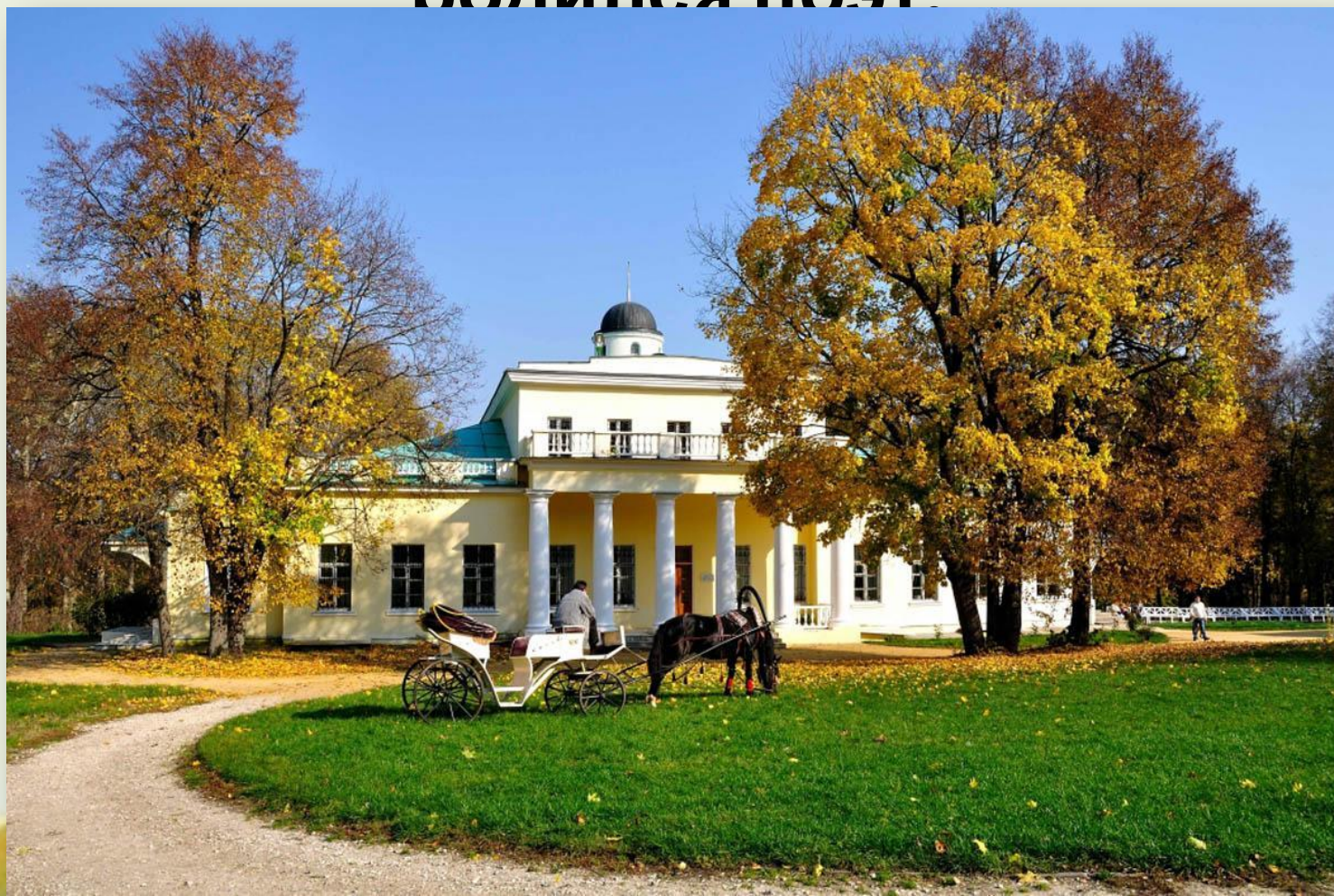

ПРОСВЕЩЕНИЕ
ИЗДАТЕЛЬСТВО

с. 68



**Фёдор
Иванович
Тютчев**
русский поэт

Усадьба Овстуг – родовое имение Тютчевых, где 23 ноября 1803 года родился поэт.

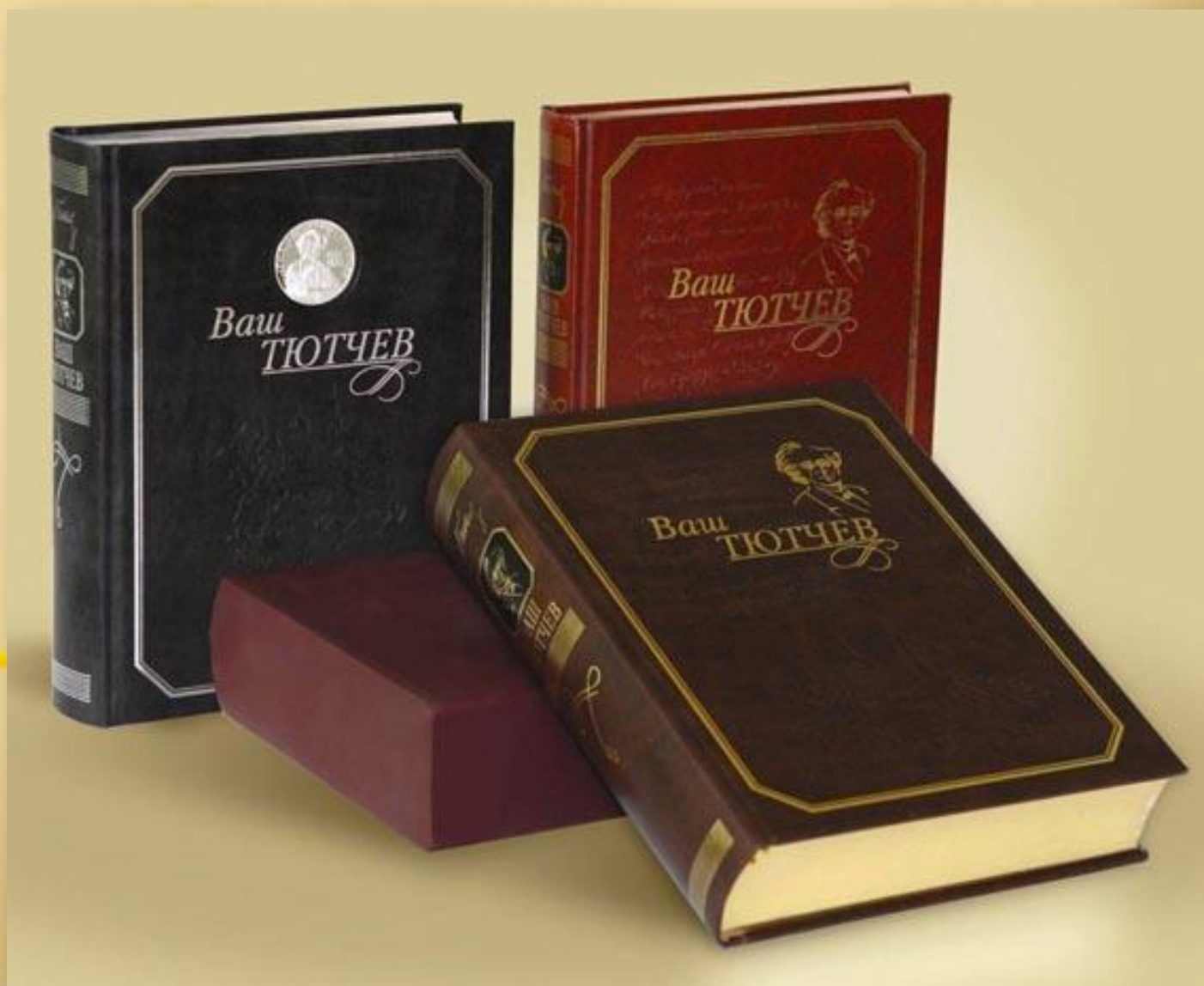


**Первоначальное
образование
Феденька Тютчев
получил дома.
Он обучался истории,
географии,
арифметике,
русскому и
иностраннЫМ языкам:
французскому,
немецкому и
латинскому.**



**В возрасте 16 лет
поступил
в Московский
университет.
В том же году
(1819)
опубликовано
его первое
стихотворение.**



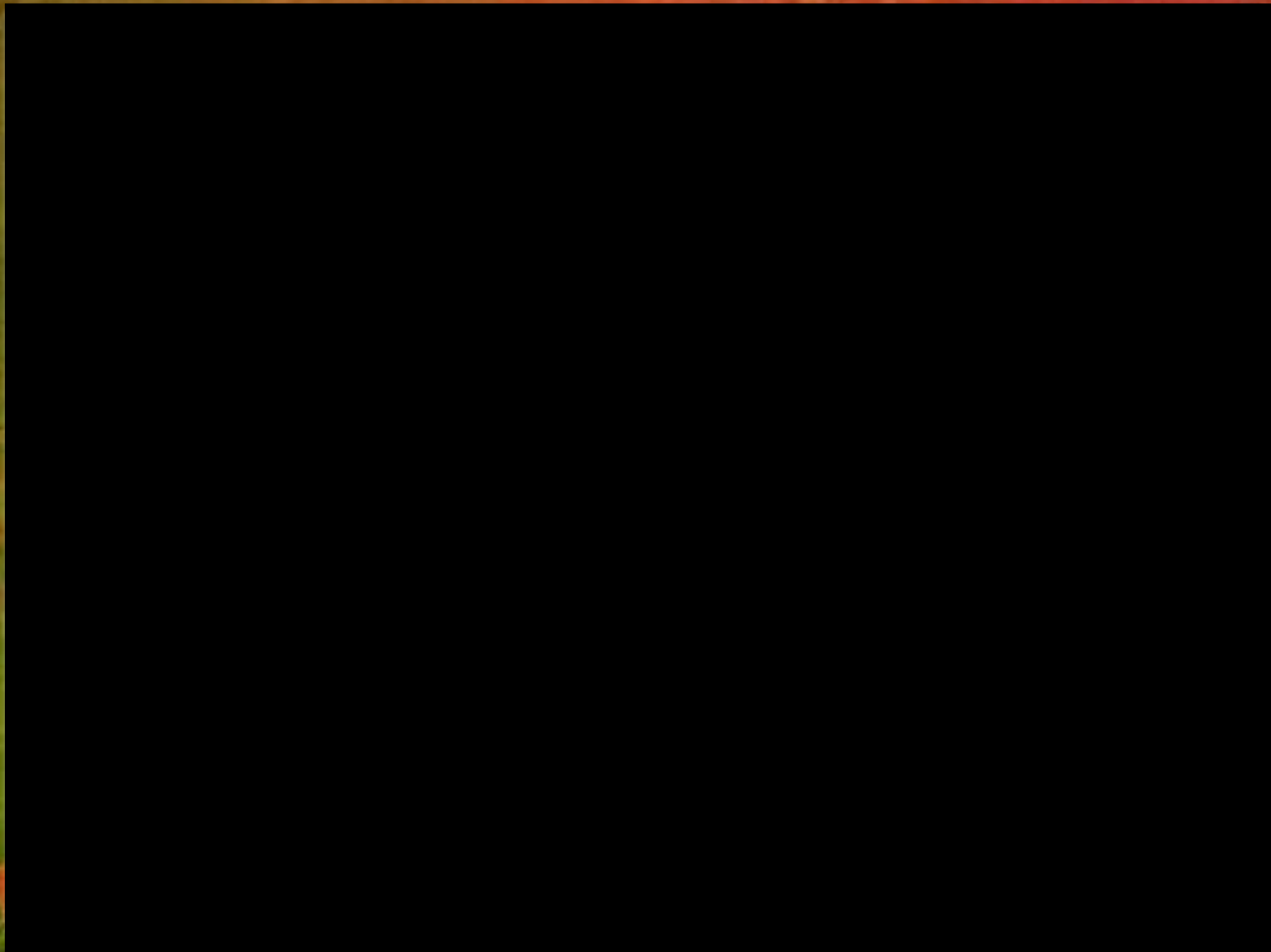



- **Усадьба Овстуг.**
- **Дома.**
- **Французский, немецкий и латинский.**
- **В 16 лет.**
- **Около 400 стихотворений.**

A decorative border with autumn leaves in shades of green, yellow, and orange, scattered around the edges of a white rectangular frame.

Молодцы!







***Дивная* – удивительная,
прекрасная, восхитительная.**

***Лучезарный* - светящийся лучами,
лучистый, сияющий.**



- Первоначальной, короткая,
дивная, хрустальный,
лучезарны.

**Эпитеты – это слова,
которые называют
характерные признаки
предметов
и отвечают на вопрос *какой?***

- **Осень (какая?)
первоначальная**
- **Пора (какая?) дивная**
- **День (какой?) ...**
- **Вечера (какие?) ...**

2 строфа



ARHEMED.RU

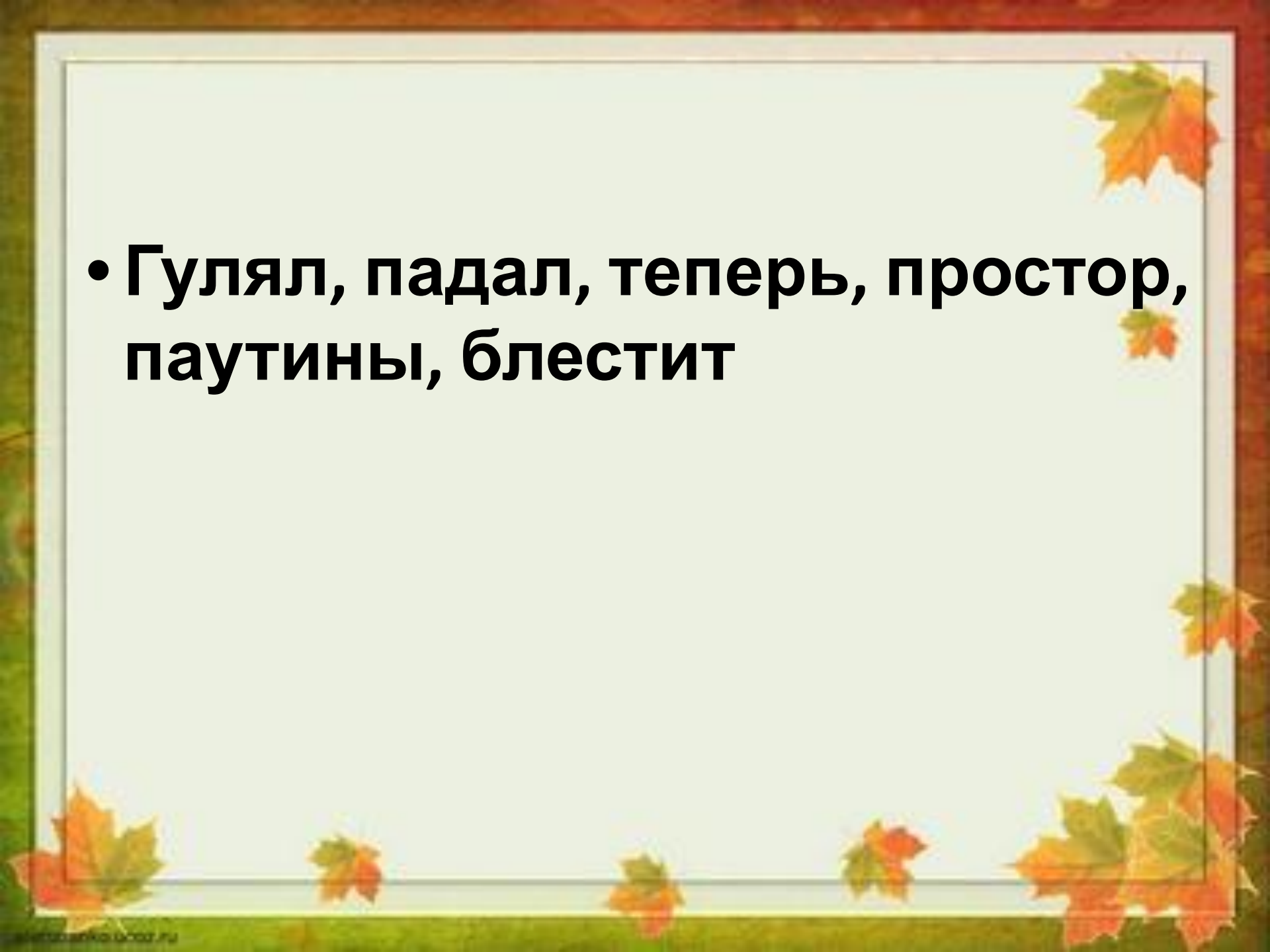
ARHEMED.RU



БОРОЗДА

- 1) Канавка на поверхности почвы, проведенная плугом или иным рыхлящим орудием для посева, для отвода воды.
- 2) Углубление, расположенное на поверхности полушария головного мозга и разделяющее ее на извилины.
- 3) Глубокая морщина, складка на коже.

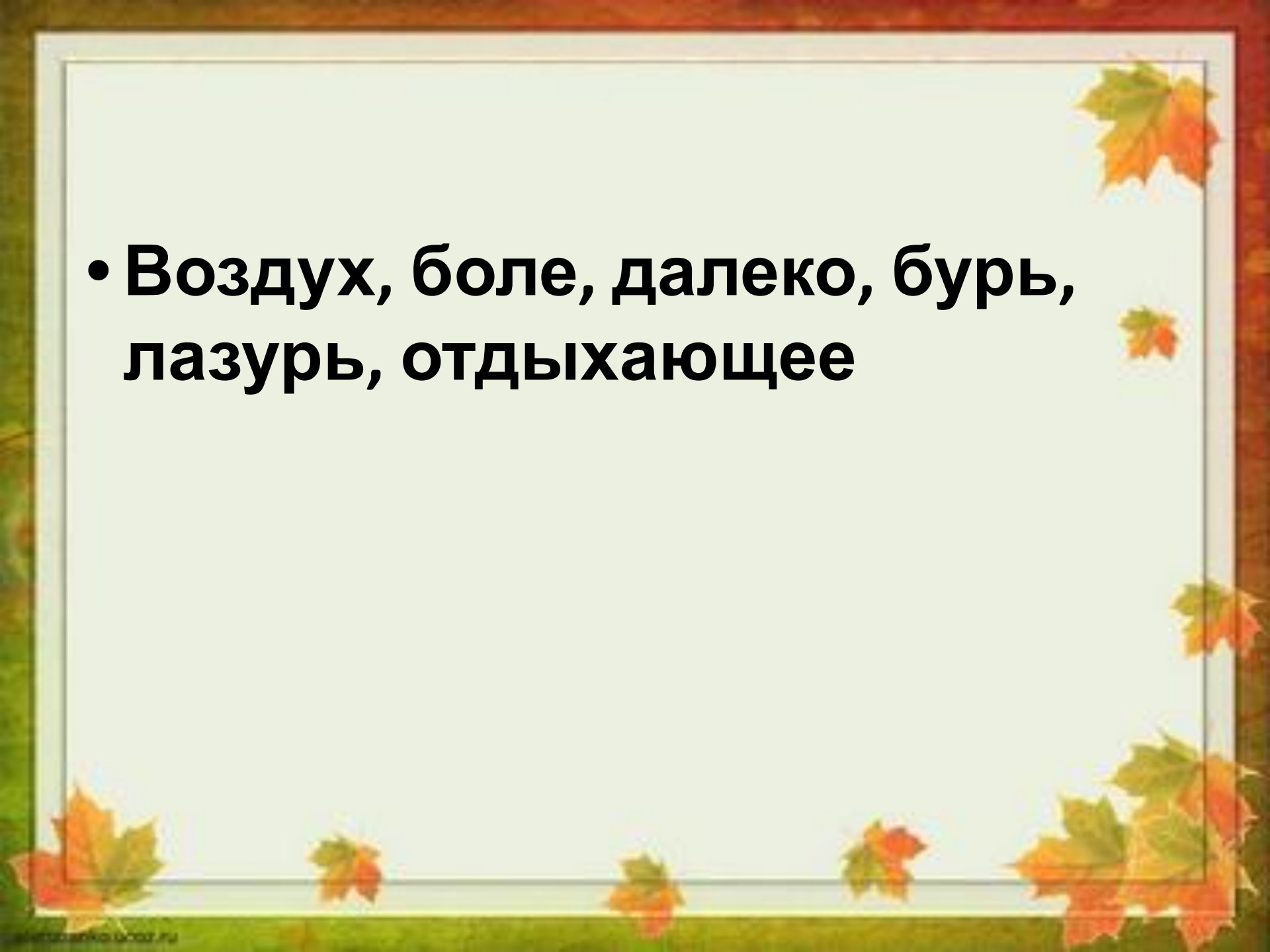
- **Праздный – ничем не занятый, без дела, пустой.**

A decorative border with autumn leaves in shades of green, yellow, and orange, scattered around the edges of a white rectangular frame.

• Гулял, падал, теперь, простор,
паутины, блестит

3 строфа.



The image features a decorative border of autumn leaves in shades of green, yellow, and orange, scattered around the edges of a white rectangular frame. The background outside the frame is a textured, reddish-brown color.

• **Воздух, боле, далеко, бурь,
лазурь, отдыхающее**



Спасибо за урок!