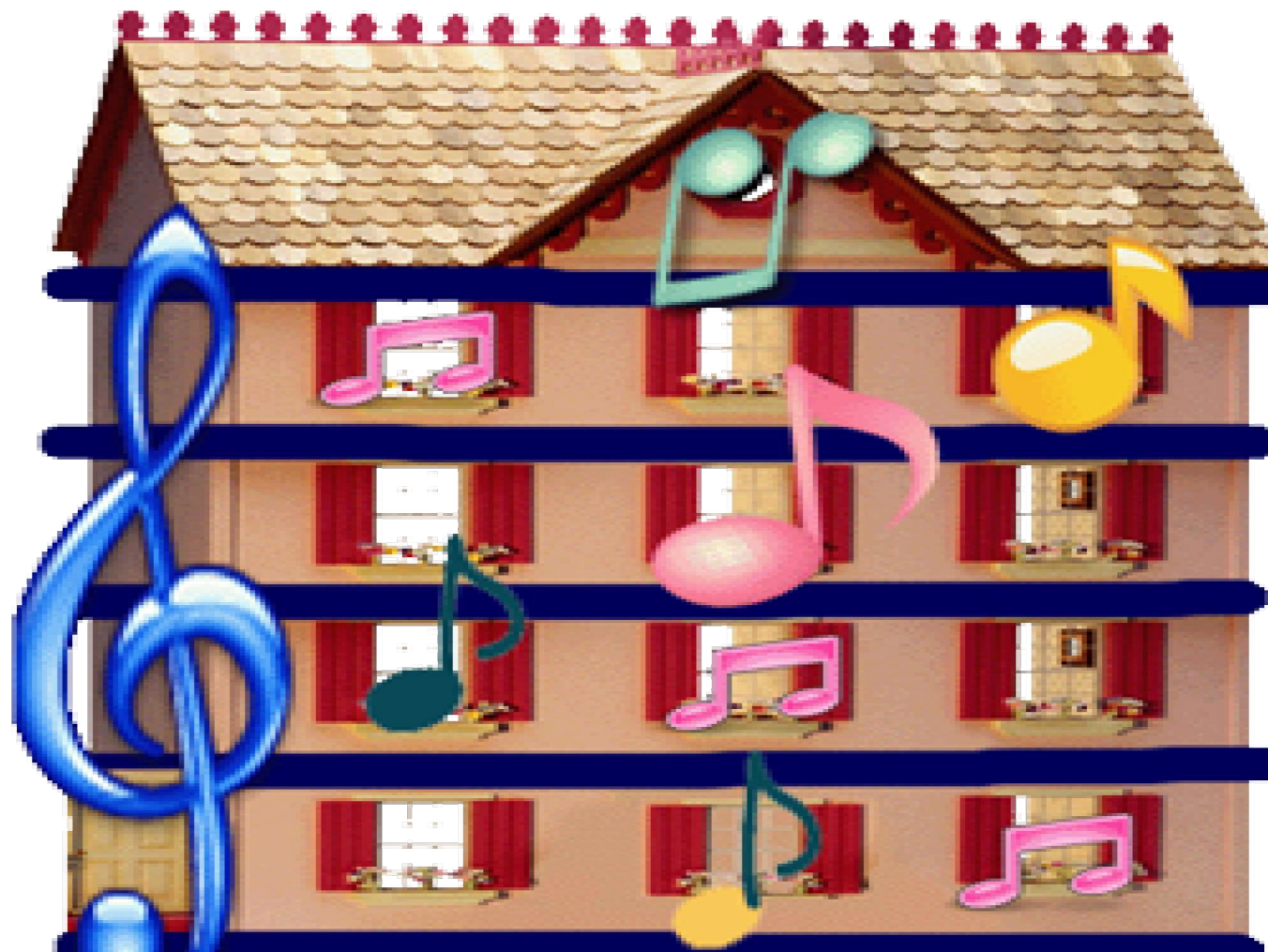




I станция «НОТНАЯ»

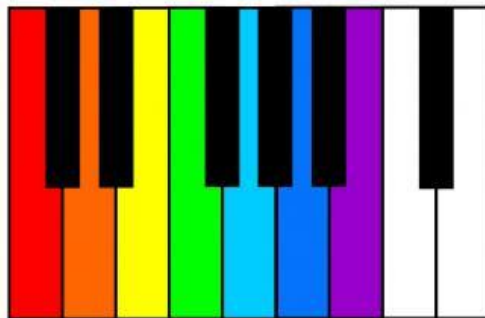
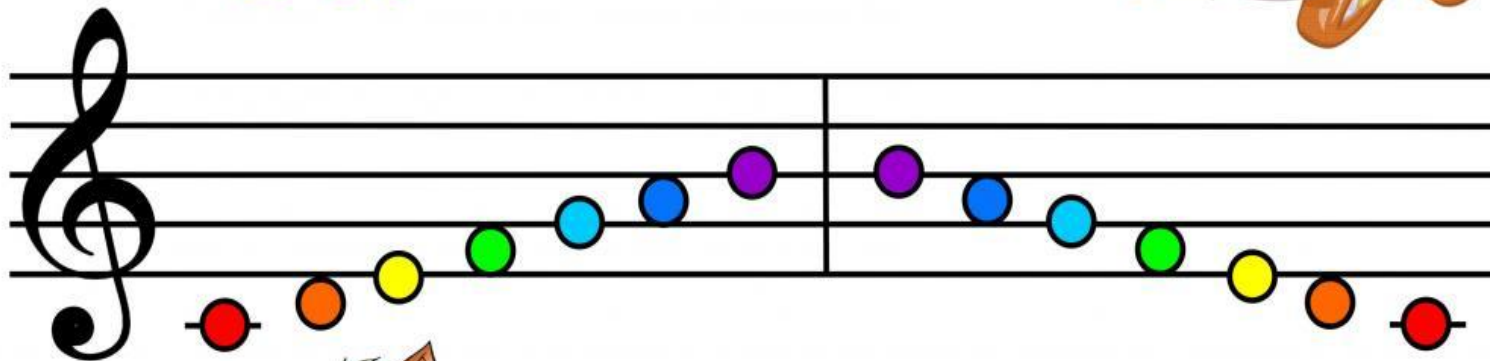


Скрипичный ключ





До, ре, ми, фа, соль, ля, си,
Кошка едет на такси.



2 станция «ПЕСЕННАЯ»

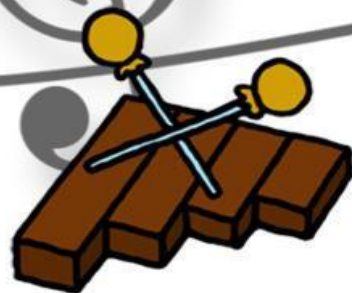
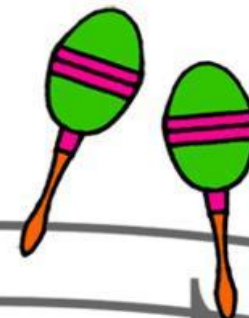
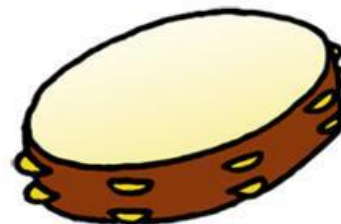


3 станция «ИГРОВАЯ»

HP

Shot

Melody



4 станция «СЛУШАТЕЛЬНАЯ»



5 станция «ТАНЦЕВАЛЬНАЯ»



С ПРАЗДНИКОМ !

