



Учитель
Нефедова Н.В.

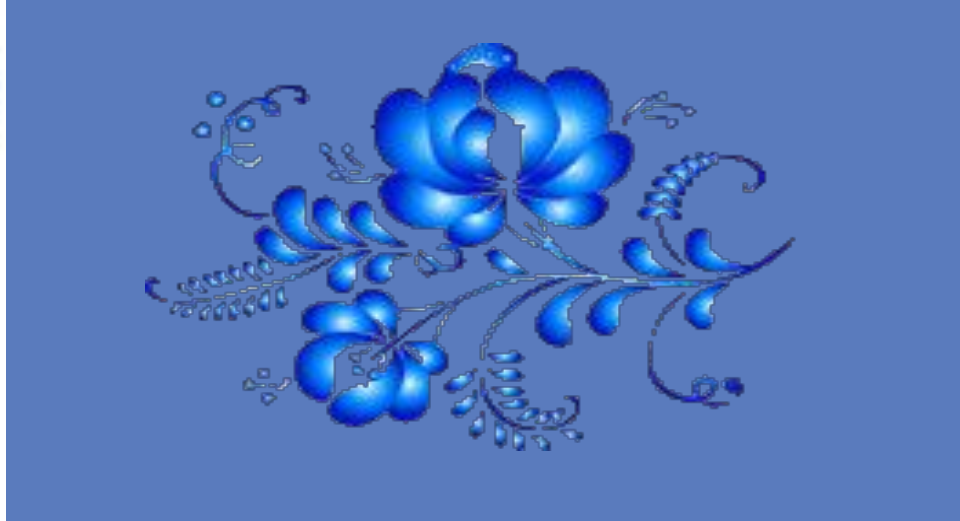


Я это знаю!



КИСЛОВОДСКИЙ ФАРФОР





Синь России

гжельская роспись



ТЕСТ



Родина Гжели

- 1.Московская область*
- 2.Вологодская область*
- 3.Архангельск*



КАРТА НАРОДНЫХ ПРОМЫСЛОВ

Слово «Гжель»

родственное

слову

1. жечь

2. желание

3. железо



Гжелы рад

Роспись Гжели выполняется

1. *синей акварельной
краской*
2. *чернилами*
3. *кобальтом*



Гжель рад

Фарфоровые изделия расписываются окисью кобальта.

Это краска у гжельских мастеров с секретом: серый порошок (кобальт) даёт узор на посуде серый, почти чёрный. А как покроют готовые поделки глазурью для блеска да ещё раз в печь для закалки поставят – так и заиграют они волшебными синими да голубыми красками.





Как вы думаете, где мог увидеть мастер эту особую красоту?



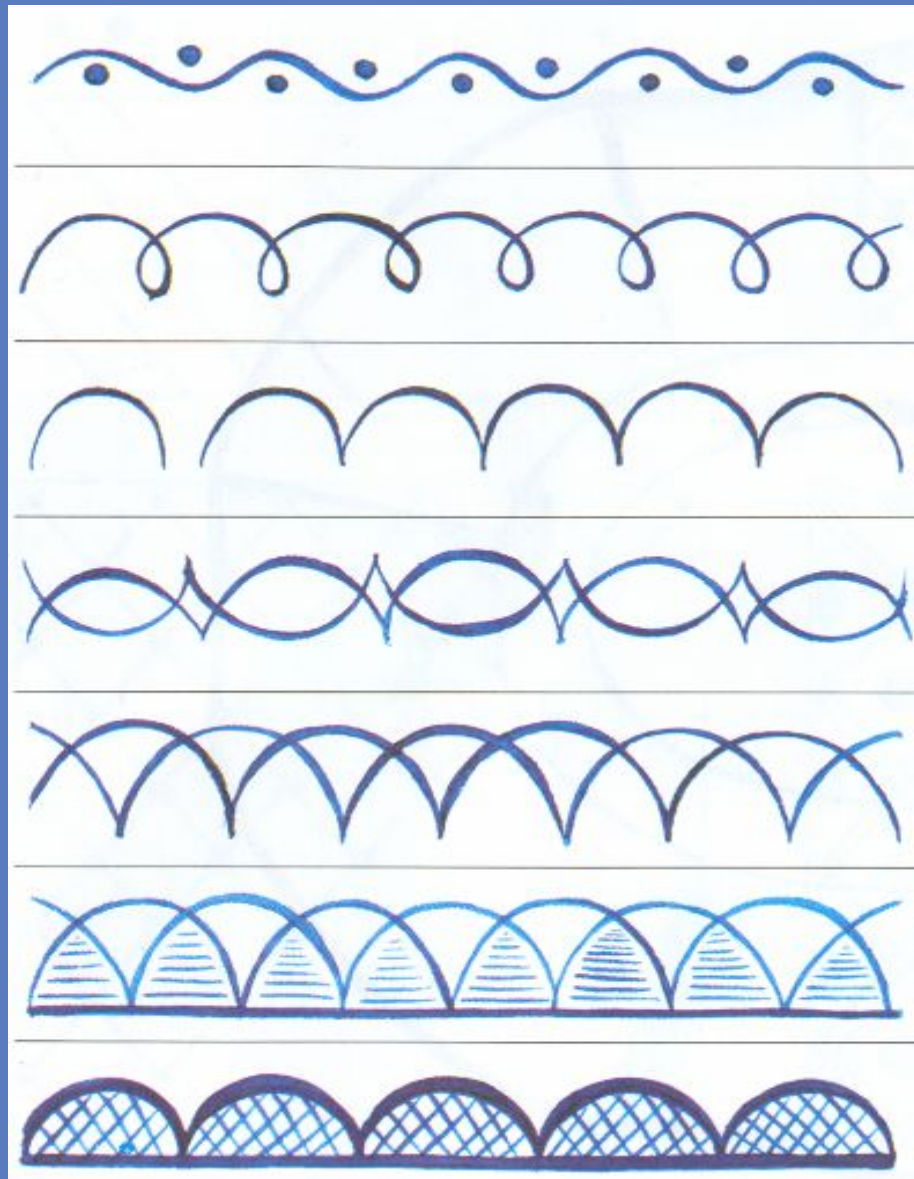




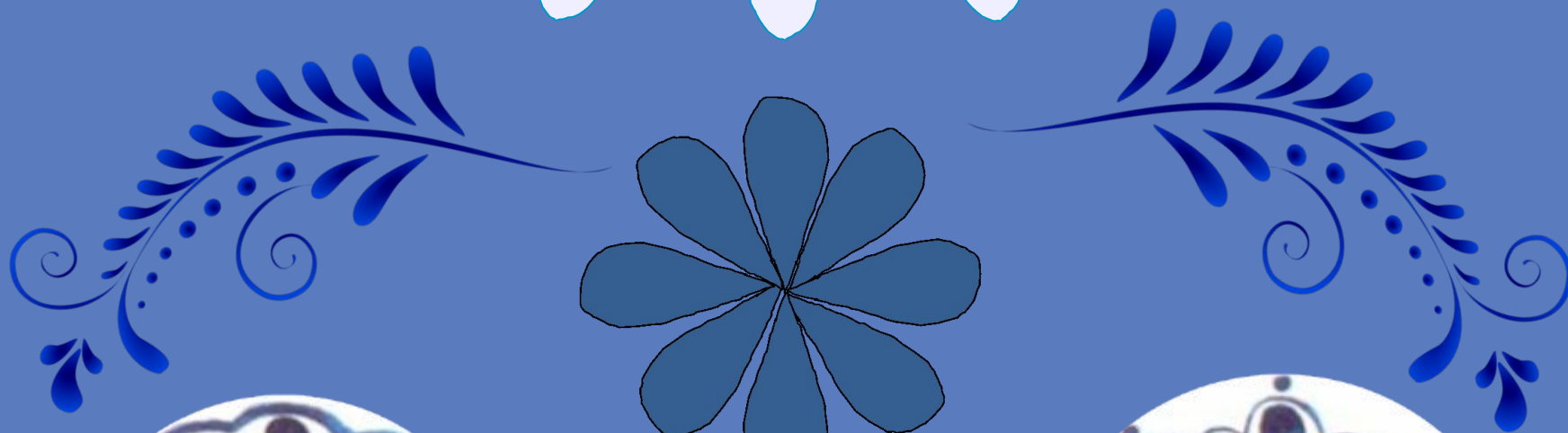




Бордюры



«Капельки»



Агашка – гжельская роза

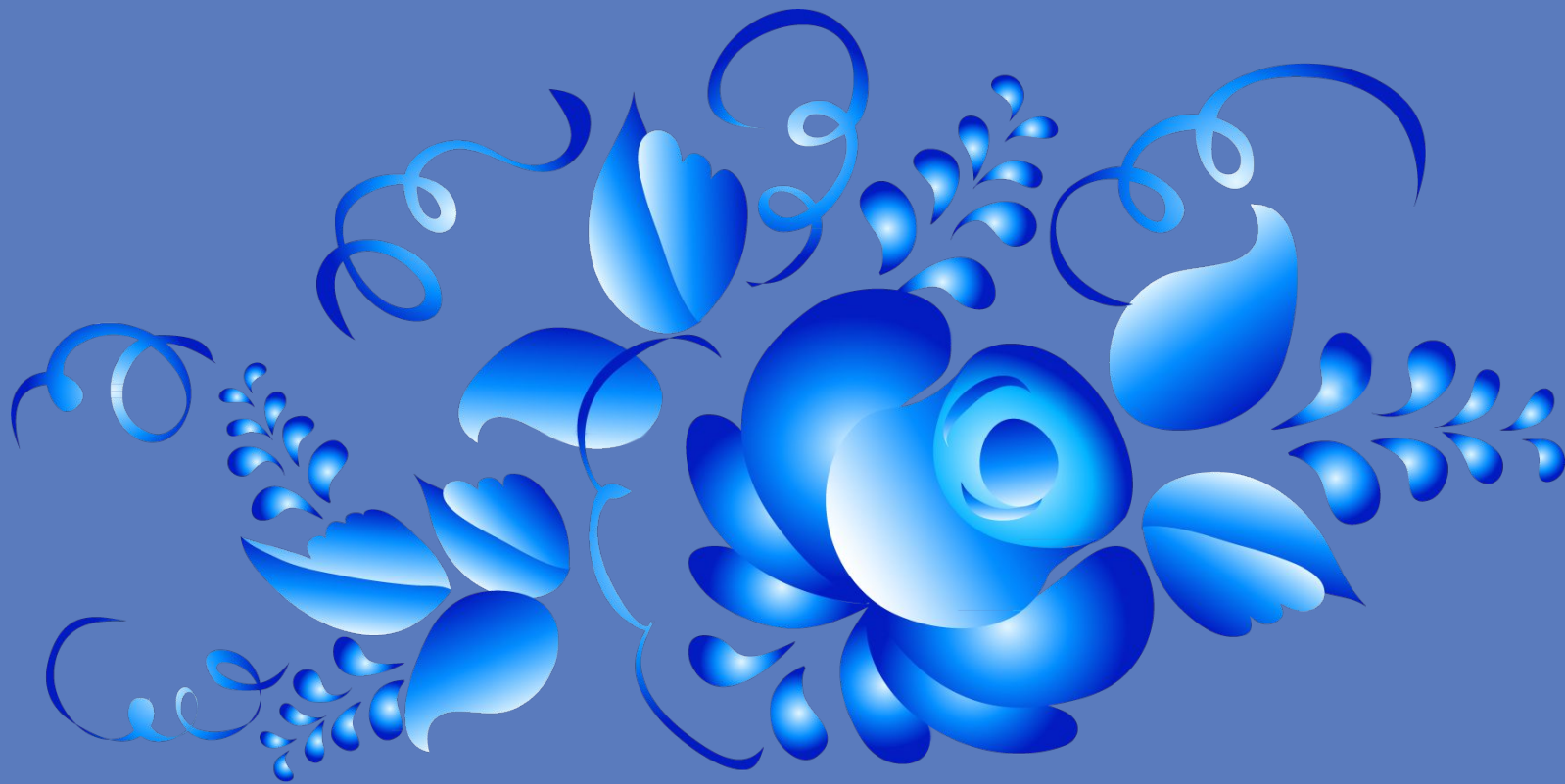


Не только в росписи, но и по форме гжельские изделия отличаются от других.





Кумган – сосуд для напитков.



Творческая мастерская