

Музей – моя душа



Выполнили : Фадеева Наталья, Фадеев Глеб,
учащиеся 3 «Б» класса МАОУ лицея №21 г.Иваново
Классный руководитель: Наумычева Любовь Витальевна

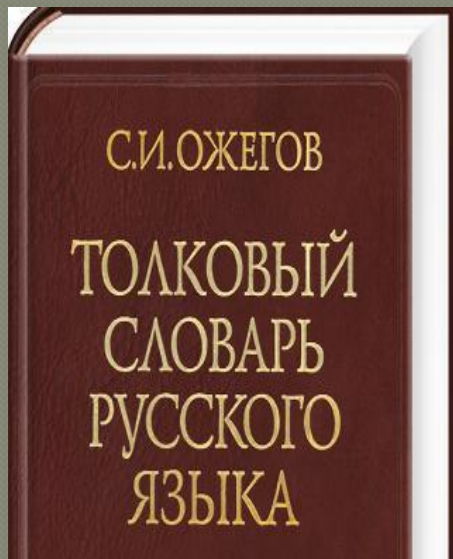
Цель: узнать о знаменитых коллекциях Ивановского края

Задачи

- Узнать, что такое коллекция
- В литературных источниках найти информацию о первых коллекционерах и музеях России
- Познакомиться с отдельными коллекциями музея Д. Г. Бурдылина.

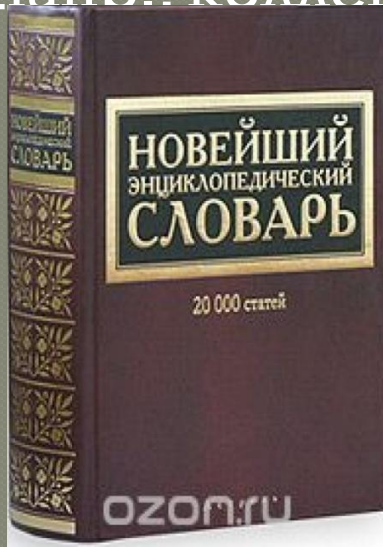
Коллекционирование

- Систематизированное собрание каких-либо предметов (древних монет, минералов, картин).
- Совокупность предметов, растений, животных, представляющая внутреннюю целостность.



КОЛЛЕКЦИЯ

- (от лат. collectio - собрание) - систематизированное собрание однородных предметов, представляющих научный, художественный, литературный и т. п. интерес (напр.. коллекция картин).



Коллекционеры и музеи



Пётр I
Великий



Екатерина II



Третьяков
Павел
Михайлович

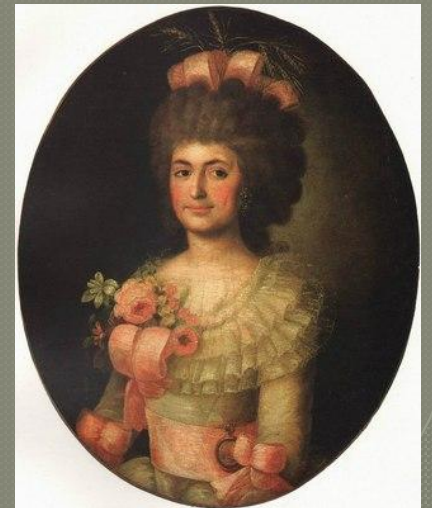
Петр I

- В 1714г. Петр I основал в Петербурге Кунсткамеру («кабинет редкостей») - первый общедоступный музей.
- В основу музея легли собранные Петром коллекции редкостей и царская библиотека.
- В музее представлены необычные чучела животных, коллекции разных камней и минералов, старинные вещи.



Екатерина II

- В 1764 году императрица, Екатерина II, основала Эрмитаж как частное собрание произведений искусства. Она приобрела более 200 картин у немецкого купца.
- Однако, самым сильным увлечением Екатерины, стало собирание резных камней: античных, старинных западноевропейских, а также, работ современных резчиков.



П.М.Третьяков

- Собрание русской живописи Павла Третьякова стало основой московского музея русского искусства – Третьяковской галереи.
- В Третьяковке находится уникальное собрание произведений древнерусской живописи – иконы.
- Гордость музея – икона «Троица» Андрея Рублева, «Явление Христа народу» А.А.Иванова, «Богатыри» В.М.Васнецова.





Д. Г. Бурьин

« Музей- это моя душа, а фабрика- источник средств для жизни его пополнения»

- Д.Г.Бурьин- фабрикант, собиратель древностей и основатель Ивановского краеведческого музея.
- Цель его жизни- создать музей для всеобщего обозрения, для всех желающих.
- Для приобретения коллекций он выезжал в различные города России и за границу, посещал музеи и антикварные магазины.
- На собиране коллекций Дмитрий Геннадьевич тратил колоссальные средства.

Коллекция монет



- Собираательством монет Бурьин занимался с детства. Эта коллекция до конца его жизни была одной из самых любимых.
- Основоположником коллекции был его дед - Диодор Андреевич Бурьин.



- Д. Г. Бурьдин покупал русские и иностранные монеты в больших количествах, а порой, даже на вес, пудами.
- В коллекции представлены самые разные монеты: золотые, серебряные, гривны, чешуйки, римский асс, кожаные гривны, шейные гривны, греческий обол, еврейский серебряник, абсидский денежный знак (в виде соляного бруска) и т.д.

- В коллекции 36 золотых монет, 822 серебряных, 402 медных.
- Часть нумизматической коллекции хранится в других музеях, в т.ч. квадратная коллекция монет- в Эрмитаже.



Коллекция часов Д.Г. Бурялина

- В коллекции часов представлены часы деревянные с деревянным же механизмом русской работы, часы песочные, солнечные, каминные и настольные английской работы XVIII-XIX веков.



Астрономические часы

- Универсальные астрономические часы - единственные в мире.
- Их механизм установлен в застекленном черном полированном футляре из дорогих пород дерева.
- Длина футляра - 3 метра, высота - 2,5 метра.
- Часы были сконструированы в 1873 году парижским механиком Альбертом Биллетом.



- Д. Г. Бурьин приобрел их в 1911 году в Санкт-Петербурге с аукциона за 3000 рублей.
- Первое время часы исправно работали, а потом остановились.
- В 1943 году работы по восстановлению были успешно проведены доцентом-математиком Андреем Владимировичем Лотоцким.



- **Астрономические часы указывают около 100 различных переменных величин.**

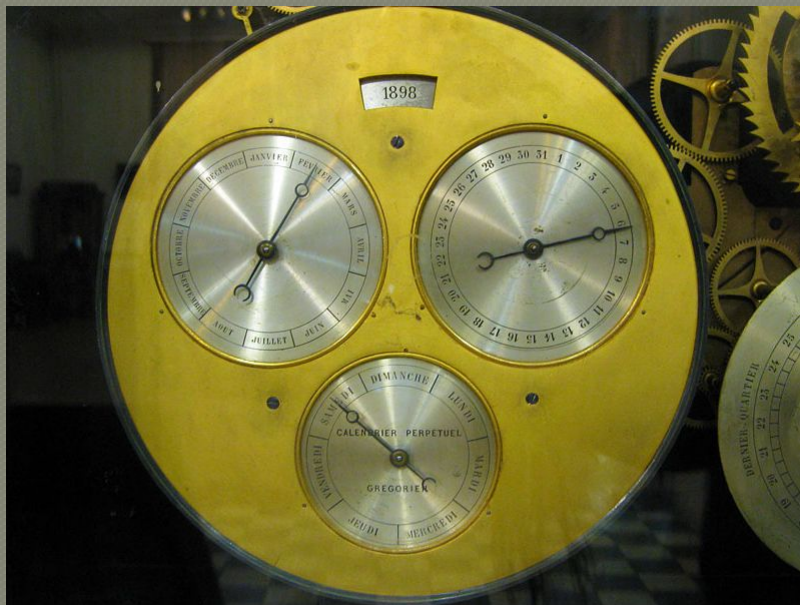
- **Часы и структурно, и тематически делятся на три независимые части.**

- **Первая – астрономическая – показывает движение Земли и планет вокруг Солнца. Модель размещена в центральной витрине.**



Хронологическая часть представляет механические календари по четырем летоисчислениям: григорианскому, юлианскому, еврейскому и магометанскому.

Третья часть – географическая – состоит из 37 циферблатов, показывающих поясное время для городов Европы, Азии, Африки, Северной и Южной Америки и Австралии.



- Работа часов осуществляется благодаря 25 пружинам, большинство из которых необходимо заводить раз в неделю или в месяц. Есть также пружины, которые заводят раз в год и раз в три года.

- Пропуск завода хотя бы одной пружины может стать причиной остановки всего механизма.



Спасибо за
внимание!

