

***Тема: «Хвойные
деревья»***



Задание «Сравнение хвойнок»

сосна



ель



Задание «Сравнение шишек»



Сосна обыкновенная



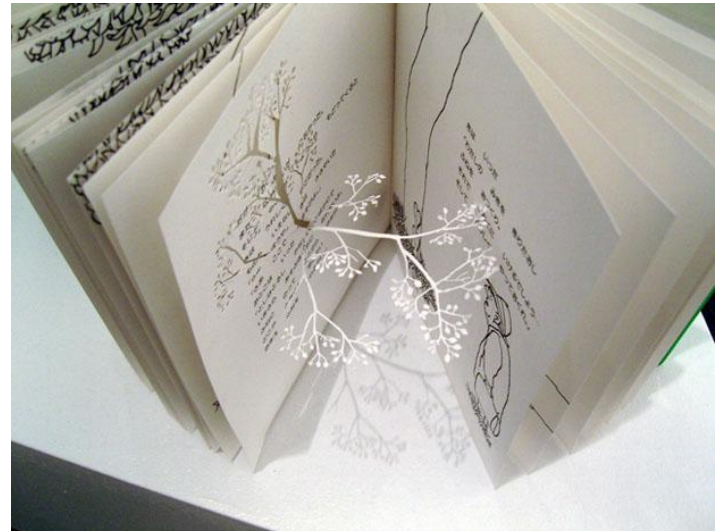
Сибирская кедровая сосна



Сибирская кедровая сосна



Ель



Ель



Ель



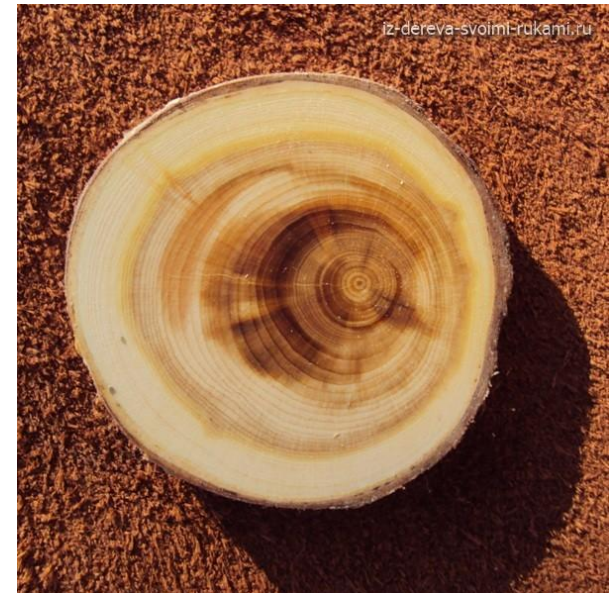
Пихта



Пихта



Можжевельник



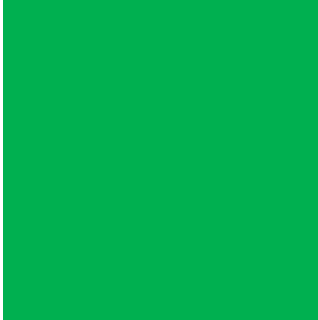
Лиственница



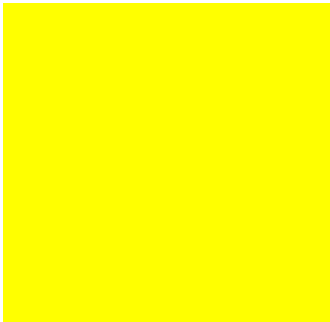
Лиственница



Рефлексия



Вы считаете, что урок прошёл для вас плодотворно, с пользой. Вы многое узнали для себя, научились различать хвойные деревья, можете о них другим.



Вы считаете, что узнали о хвойных деревьях, но не все запомнили и вам ещё нужна помощь.



Вы не поняли тему урока