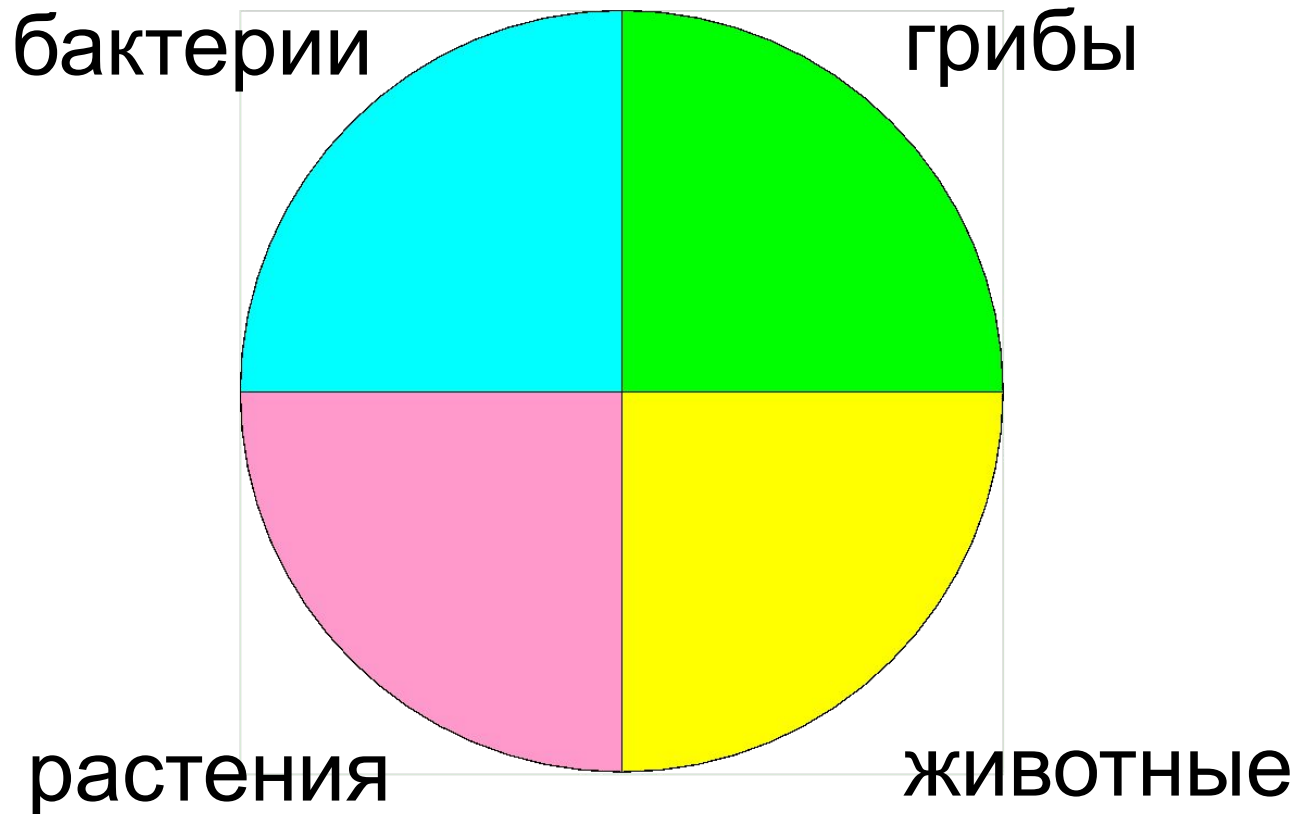


Царство Грибы



Царства живой природы



грибы

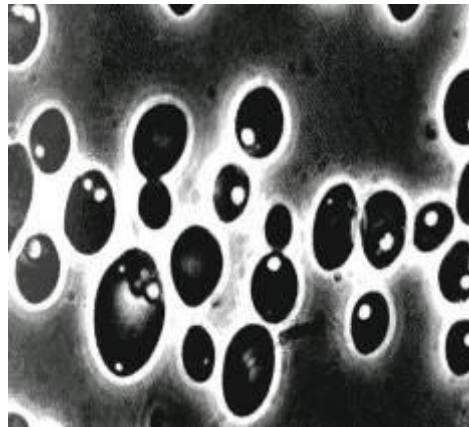
шляпочные
грибы



плесень

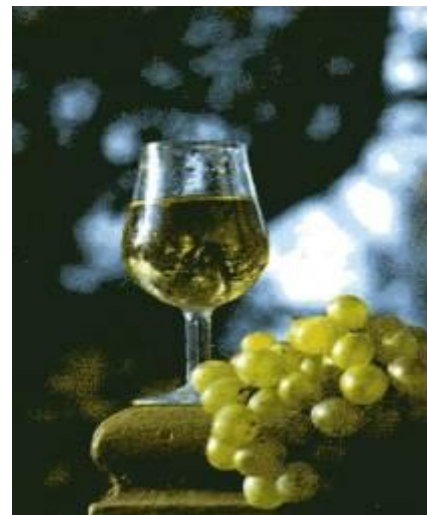


дрожжи



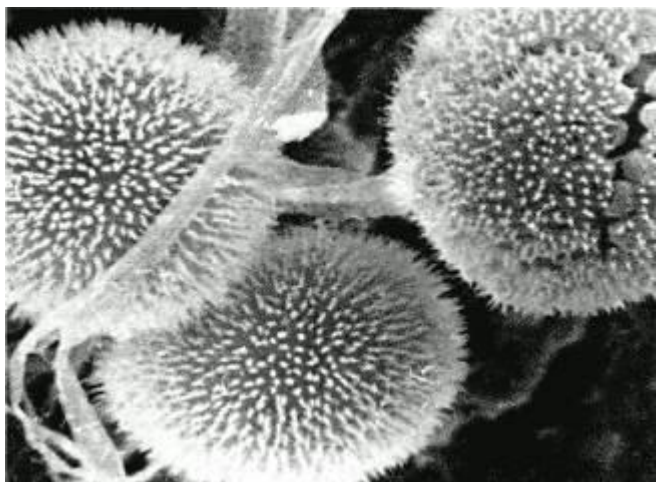
Дрожжи

- Они не образуют грибницу.
- Растут в виде массы одиночных клеток.



- тесто
- квас
- вино
- пиво
- получают витамины
- подкормка для животных
- топливо будущего

П
Л
Е
С
Е
Н
Ь



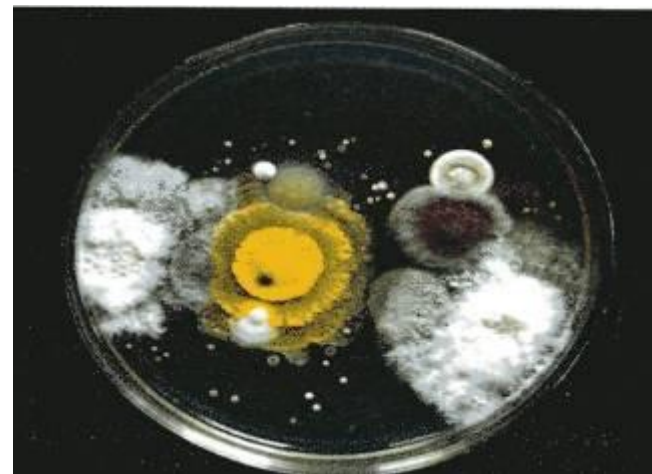
Серая плесень



Конидии пеницилл

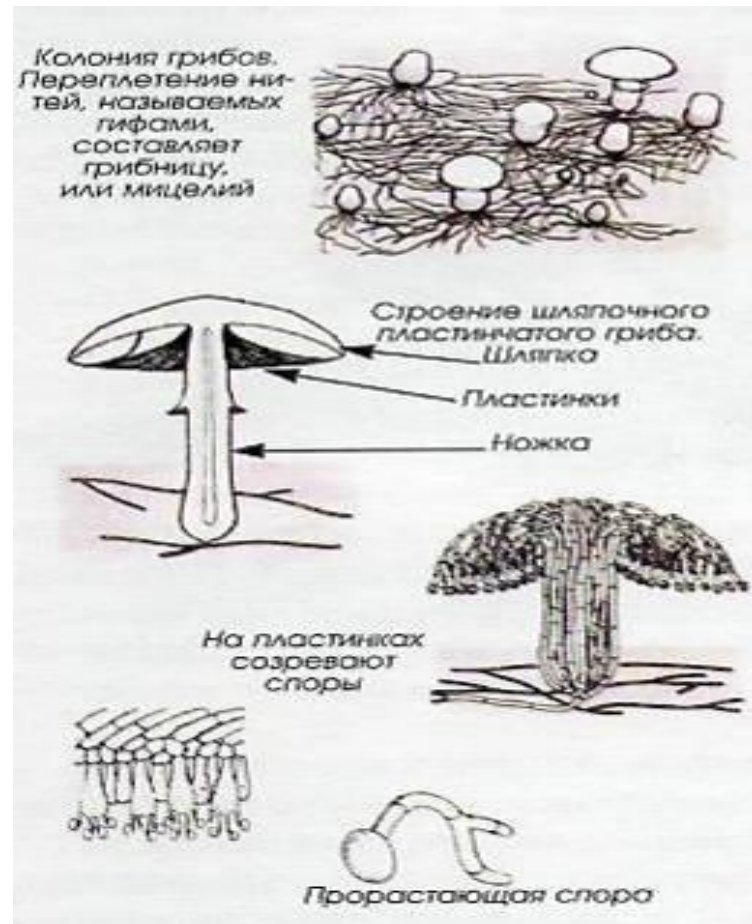


Аспергилл чёрный

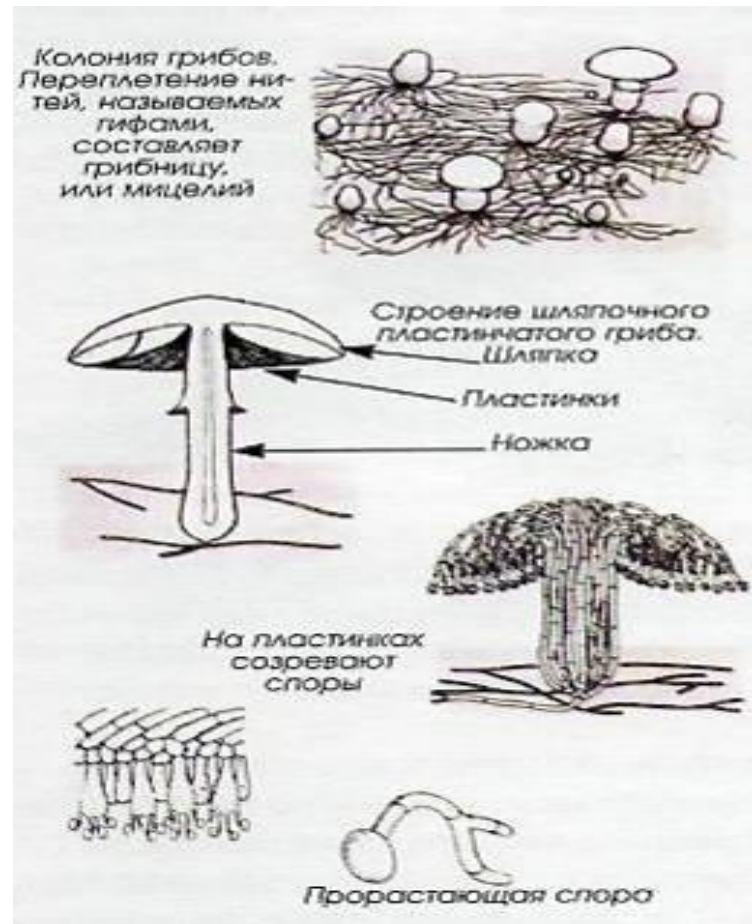


Колонии пеницилла

Строение шляпочных грибов



Строение шляпочных грибов



Как и животные:

являются гетеротрофами, так как не имеют хлорофилла, питаются готовыми органическими веществами;

в их клеточных стенках содержится хитин (как у животных);

углеводы запасаются в виде гликогена;

они способны образовывать мочевину.



**Только у грибов:
основу вегетативного тела гриба составляет грибница,
или мицелий;
грибница состоит из тонких ветвящихся трубчатых
нитей, их называют гифами;
гифы состоят из многоядерных или одноядерных
клеток;
плотное переплетение гифов образует плодовое тело,
в котором образуются споры.**

Грибы размножаются:

бесполом способом – участками мицелия и спорами;

половым способом – в результате слияния специализированных половых клеток.

Питание грибов:

сапрофитами - питаются органическим веществом отмерших организмов;

паразитами - питаются органическими веществами живых организмов (растений и животных);

симбионтами - вступают во взаимовыгодные отношения с растениями в форме **микоризы**.

При этом гриб **получает от растения** необходимые ему органические соединения (главным образом углеводы и аминокислоты), в свою очередь **снабжая растения** неорганическими веществами;

хищниками - едят почвенных животных

Грибы — царство живых организмов, которые сочетают в себе признаки растений и животных.

Изучением царства грибов, включающего не менее 100 тыс. видов, занимается наука - микология («микос» - гриб, «логос» - наука), возникшая в конце XIX века, основателем которой был русский ученый Ф.М. Каменский.

Известно более 100 тыс. видов грибов, причем предполагается, что реальное число их значительно больше — 250—300 тыс. и более. В мире ежегодно описывают более тысячи новых видов. Подавляющее большинство их обитает на суше, причем встречаются они практически повсеместно, где может существовать жизнь. Подсчитано, что в лесной подстилке 78—90% биомассы всех микроорганизмов приходится на долю грибной массы (примерно 5 т/га).





Трюфель.



Значение Грибов:

В природе : Входить в цепь питания, почво-образователи , грибы паразиты

В жизни человека: питание, получение лекарств, использование дрожжей в пищевой промышленности, получение комоновых дрожжей



ГРУЗДЬ

