

Влияние сюжетно-ролевой игры на
формирование межличностных
отношений старших
дошкольников

Исангулова Гузель Рависовна

Старший дошкольный возраст – наиболее благоприятный период для формирования детских взаимоотношений.

У детей появляется устойчивый интерес к совместной деятельности; повышается активность и самостоятельность – важные предпосылки организованного поведения.

Взаимоотношения дошкольников формируются в игровой деятельности, как основного вида деятельности в дошкольном возрасте.



- **Объектом** исследования является процесс формирования межличностных отношений старших дошкольников.
- **Предметом** исследования - влияние сюжетно-ролевой игры на формирование межличностных взаимоотношений старших дошкольников .
- **Целью** данной работы является изучение роли сюжетно-ролевой игры и ее влияния на развитие межличностных отношений у старших дошкольников.

Задачами данной работы являются:

- провести теоретический анализ по проблеме исследования;
- провести диагностические исследования особенностей взаимоотношений детей старшего дошкольного возраста;
- разработать программу формирования и развития межличностных отношений детей старшего дошкольного возраста с помощью сюжетно-ролевой игры;
- проверить эффективность разработанной программы на формирование межличностных отношений старших дошкольников.

Гипотеза: мы предполагаем, что межличностные отношения дошкольников определяются их личностными особенностями и формируются в сюжетно-ролевой игре.

Методологическую базу

исследования составляют труды ведущих педагогов и психологов. Вопросам взаимоотношений дошкольников посвящали свои труды такие ведущие специалисты в области психологии и педагогики как Д.В. Эльконин, А.В.Запорожец, А.П.Усова, Р.И.Жуковская, Д.В.Менджерицкая, Е.А.Флерица и многие другие.

Методики исследования:

- 1) методика «Два дома»
(И. Вандвик, П. Экблад, 1994);
- 2) методика «Выбор в действии» (Р.С. Немов).

Эксперимент проводился на базе МБДОУ № 130 Приволжского района г.Казани.

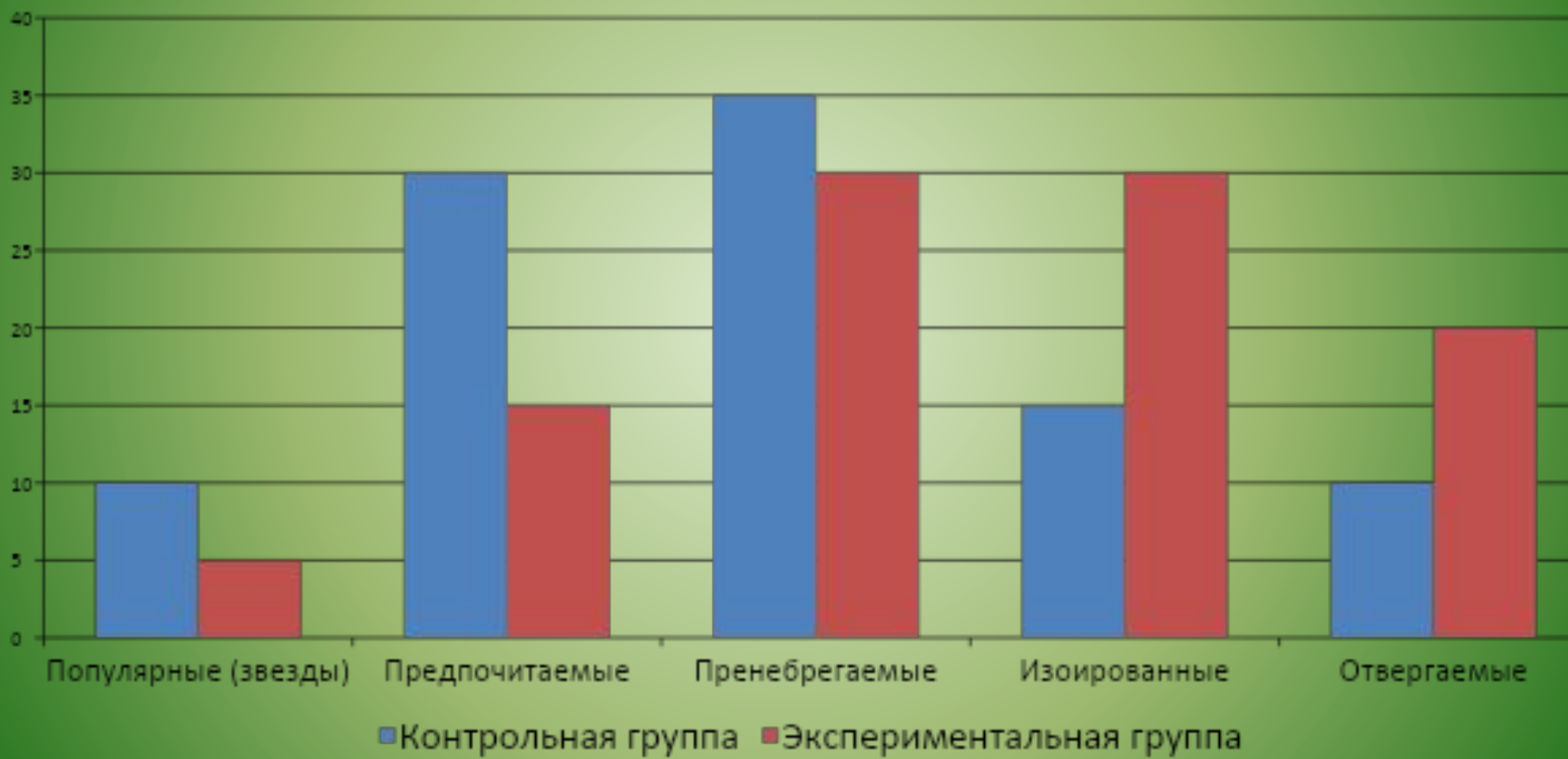
Были исследованы 40 дошкольников: 2 группы - экспериментальная и контрольная, каждая по 20 человек.



Результаты диагностики по методике «Два дома» в контрольной и экспериментальной группах на констатирующем этапе эксперимента

Статус	КГ	ЭГ
«Популярные» («звезды»)	2; 10%	1; 5%
«Предпочитаемые»	6; 30%	3; 15%
«Пренебрегаемые»	7; 35%	6; 30%
«Изолированные»	3; 15%	6; 30%
«Отвергаемые»	2; 10%	4; 20%

Результаты диагностики по методике «Два дома» в контрольной и экспериментальной группах на констатирующем этапе эксперимента



Результаты диагностики по методике «Выбор в действии» в контрольной и экспериментальной группах на констатирующем этапе эксперимента

Уровень	КГ	ЭГ
Высокий уровень	2; 10%	1; 5%
Средний уровень	5; 25%	3; 15%
Низкий уровень	13; 65%	16; 80%

Результаты диагностики по методике «Выбор в действии» в контрольной и экспериментальной группах на констатирующем этапе эксперимента



Для коррекции общения в группе дошкольников, была разработана программа с активным использованием сюжетно-ролевых игр, основанная на методах игротерапии, предложенных М.Панфиловой.

Цель программы: устранение искажения эмоционального реагирования и стереотипов поведения, реконструкция полноценных контактов ребенка со сверстниками, формирование эмоциональной отзывчивости.

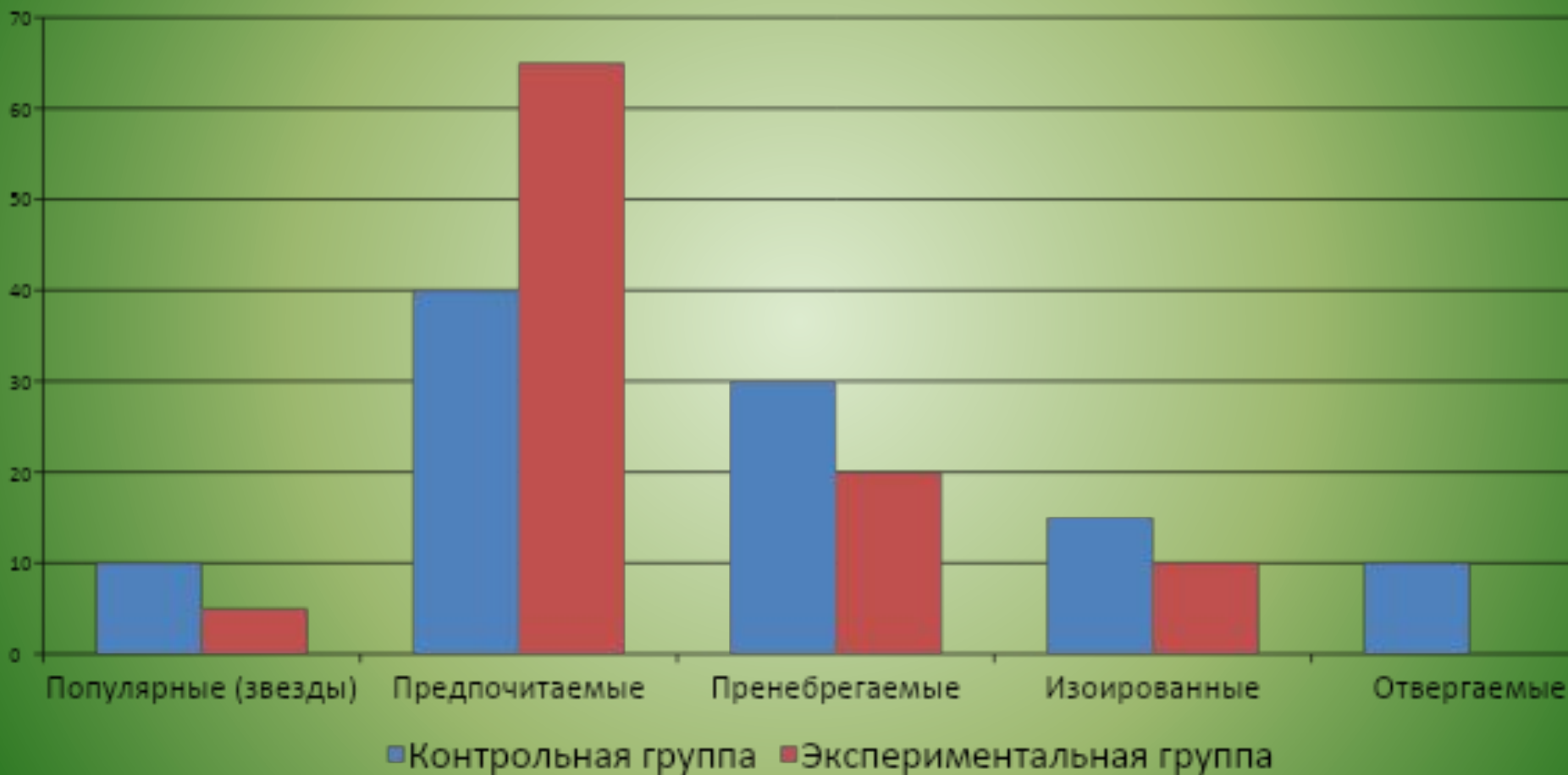
Задачи программы:

- Развитие внутренней активности детей.
- Формирование социального доверия.
- Обучение умению самостоятельно решать проблемы.
- Формирование адекватной самооценки детей.
- Развитие социальных эмоций.
- Формирование эмоциональной отзывчивости
- Развитие коммуникативных навыков и дружеских отношений среди детей.

Результаты диагностики по методике «Два дома» в контрольной и экспериментальной группах на контрольном этапе эксперимента

Статус	КГ	ЭГ
«Популярные» («звезды»)	2; 10%	1; 5%
«Предпочитаемые»	8; 40%	13; 65%
«Пренебрегаемые»	6; 30%	4; 20%
«Изолированные»	3; 15%	2; 10%
«Отвергаемые»	1; 5%	0; 0%

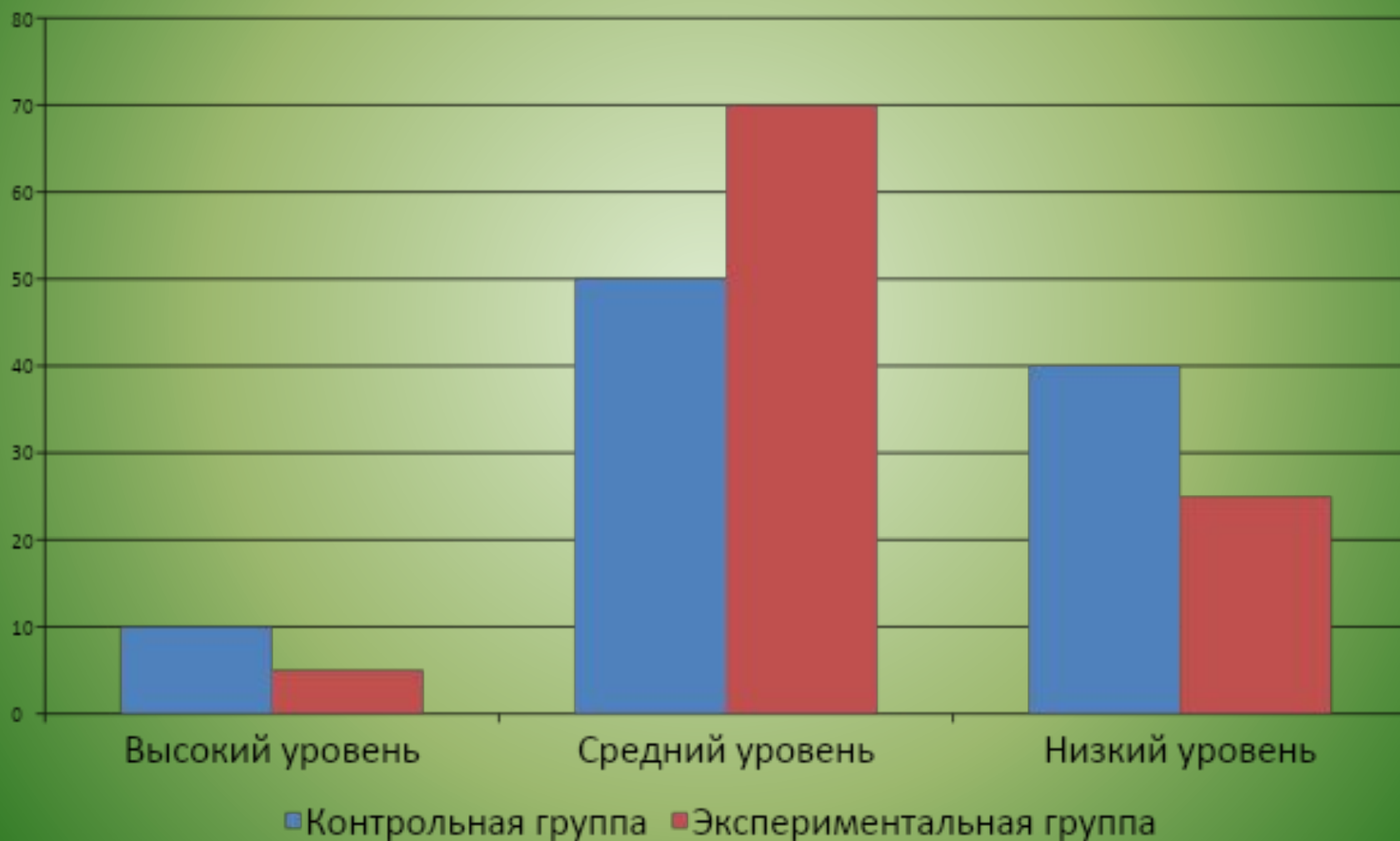
Результаты диагностики по методике «Два дома» в контрольной и экспериментальной группах на контрольном этапе эксперимента



Результаты диагностики по методике «Выбор в действии» в контрольной и экспериментальной группах на контрольном этапе эксперимента

Уровень	КГ	ЭГ
Высокий уровень	2; 10%	1; 5%
Средний уровень	5; 25%	3; 15%
Низкий уровень	13; 65%	16; 80%

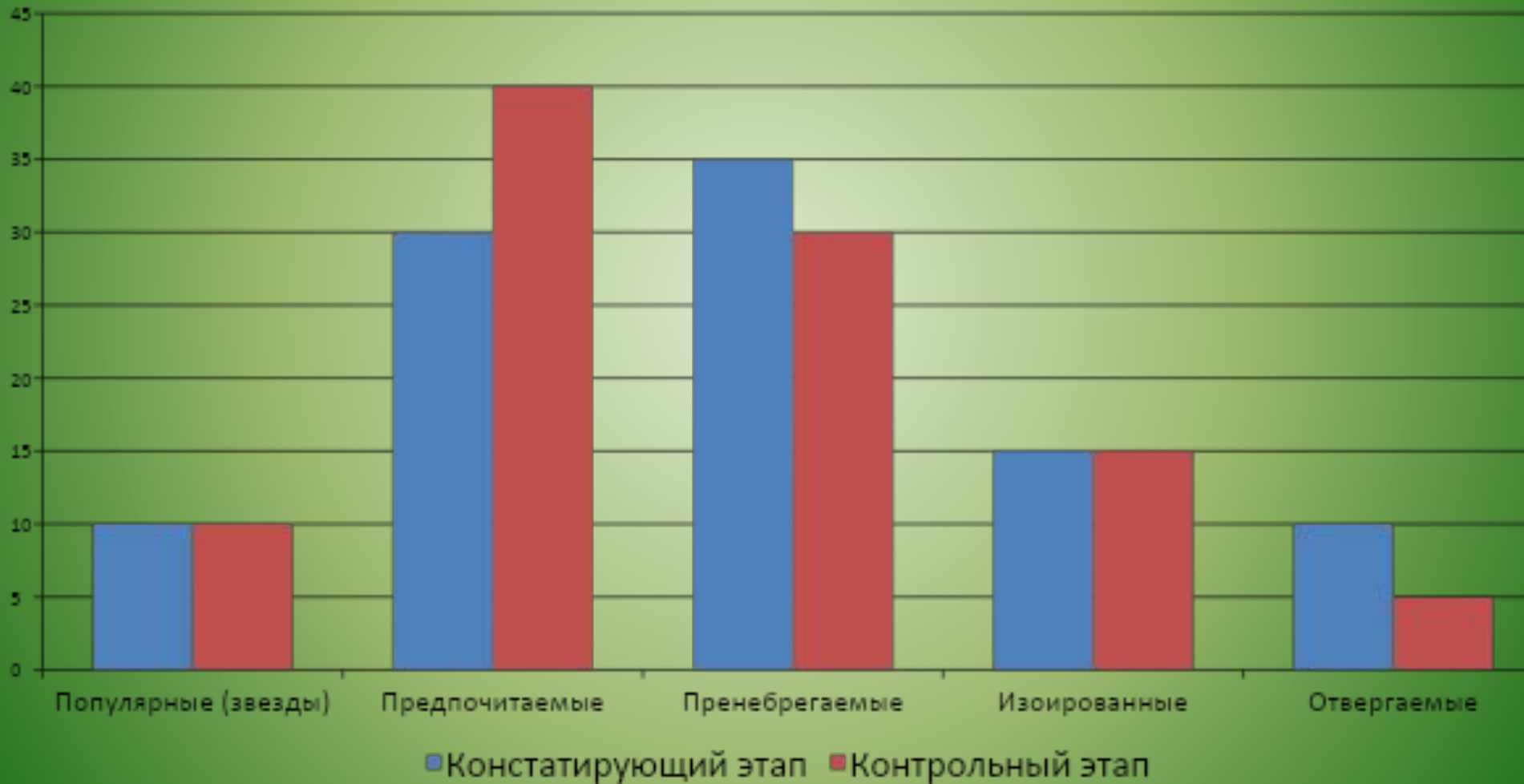
Результаты диагностики по методике «Выбор в действии» в контрольной и экспериментальной группах на контрольном этапе эксперимента



Результаты диагностики по методике «Два дома» в контрольной группе на констатирующем и контрольном этапах эксперимента

Статус	Констатирующий этап	Контрольный этап
«Популярные» («звезды»)	2; 10%	2; 10%
«Предпочитаемые»	6; 30%	8; 40%
«Пренебрегаемые»	7; 35%	6; 30%
«Изолированные»	3; 15%	3; 15%
«Отвергаемые»	2; 10%	1; 5%

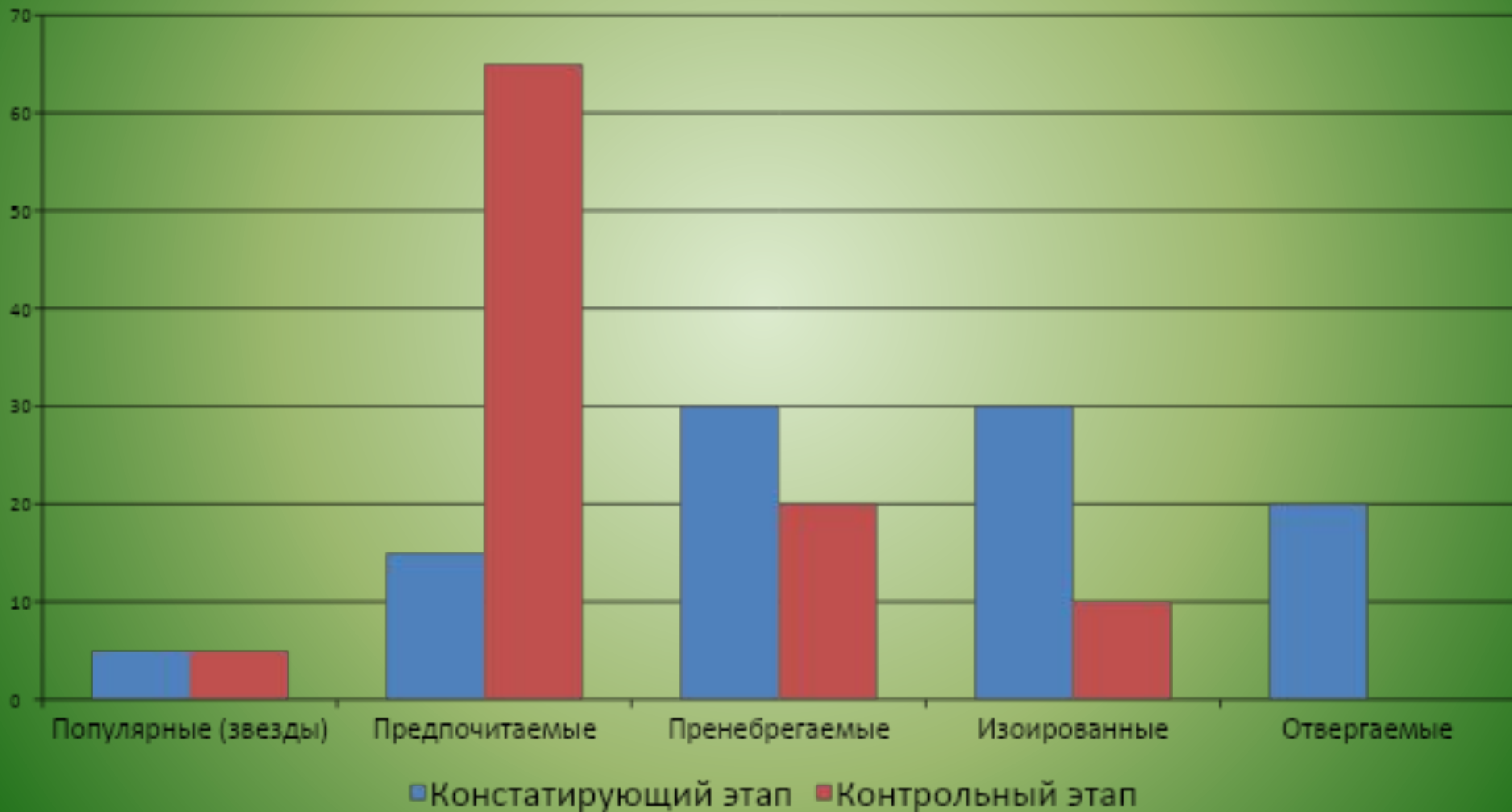
Результаты диагностики по методике «Два дома» в контрольной группе на констатирующем и контрольном этапах эксперимента



Результаты диагностики по методике «Два дома» в экспериментальной группе на констатирующем и контрольном этапах эксперимента

Статус	Констатирующий этап	Контрольный этап
«Популярные» («звезды»)	1; 5%	1; 5%
«Предпочитаемые»	3; 15%	13; 65%
«Пренебрегаемые»	6; 30%	4; 20%
«Изолированные»	6; 30%	2; 10%
«Отвергаемые»	4; 20%	0; 0%

Результаты диагностики по методике «Два дома» в экспериментальной группе на констатирующем и контрольном этапах эксперимента



Результаты диагностики по методике «Выбор в действии» в контрольной группе на констатирующем и контрольном этапах

Уровень	Констатирующий этап	Контрольный этап
Высокий уровень	2; 10%	2; 10%
Средний уровень	5; 25%	10; 50%
Низкий уровень	13; 65%	8; 40%

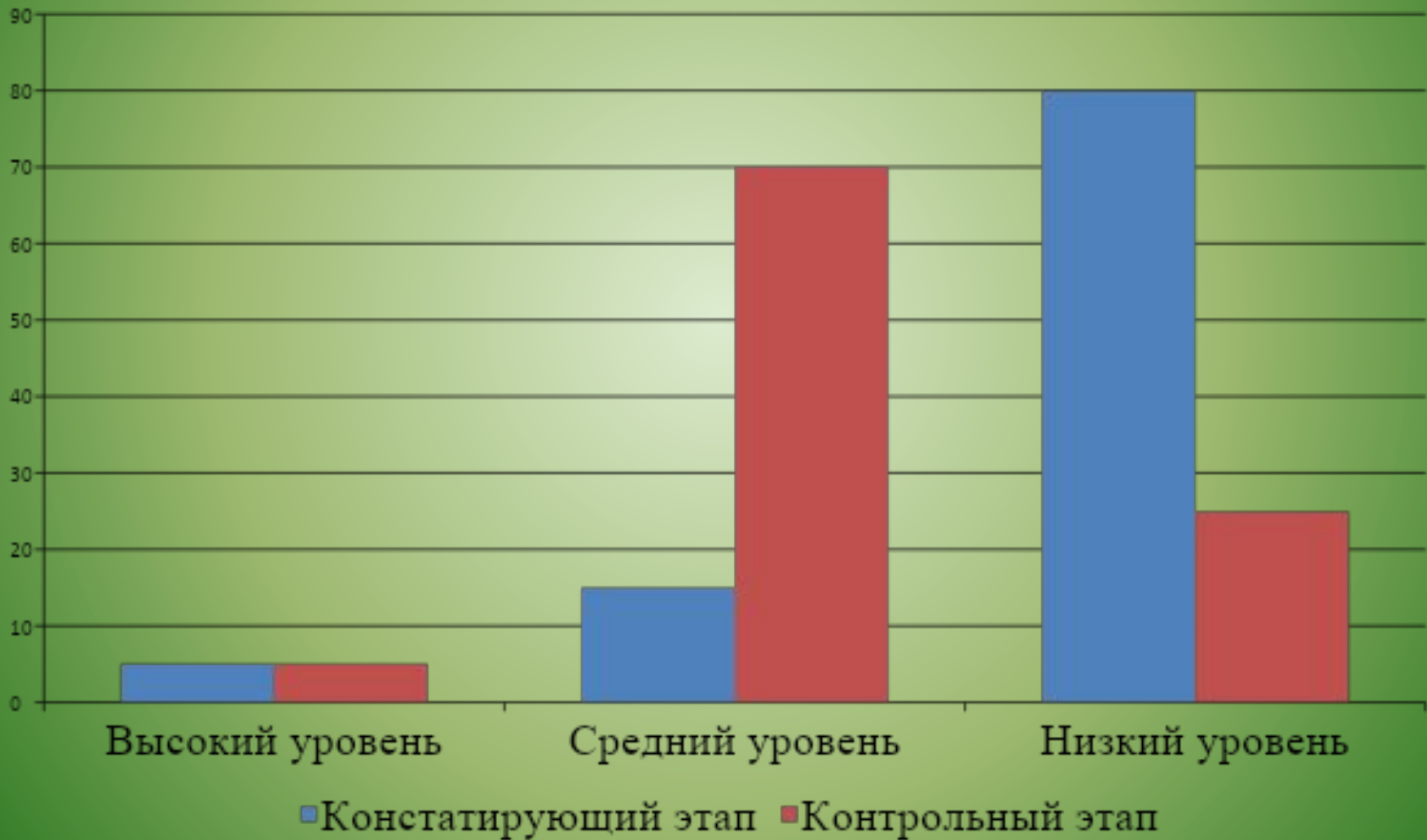
Результаты диагностики по методике «Выбор в действии» в контрольной группе на констатирующем и контрольном этапах



Результаты диагностики по методике «Выбор в действии» в экспериментальной группе на констатирующем и контрольном этапах

Уровень	Констатирующий этап	Контрольный этап
Высокий уровень	1; 5%	1; 5%
Средний уровень	3; 15%	14; 70%
Низкий уровень	16; 80%	5; 25%

Результаты диагностики по методике «Выбор в действии» в экспериментальной группе на констатирующем и контрольном этапах



Таким образом, гипотеза, выдвинутая в данной работе, подтверждена.

Доказано, что межличностные отношения дошкольников определяются их личностными особенностями и формируются в сюжетно-ролевой игре.



Спасибо за внимание