

Исследовательская работа

Тема: Заповедники Липецкой области



Автор: *Кожемяко Анастасия*
ученица 4 класса
МБОУ СОШ № 12

Руководитель:
Сенчакова Галина Олеговна

Объект исследования- *заповедник «Галичья гора».*

Цель работы – *изучение растительного и животного мира заповедника.*

Гипотезы:

1. Причины исчезновения редких растений.
2. Причины исчезновения редких птиц и животных.

Задачи:

1. Расположение и история заповедника Галичья Гора.
2. Природа заповедника Галичья Гора.
3. Животные и птицы заповедника Галичья Гора.

**«Гáличья Горá» — государственный заповедник в центре
Северо-Донского реликтового ботанического района.**

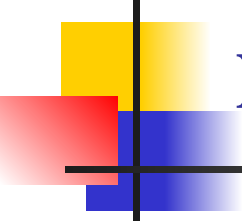


Памятник природы - ботанический феномен

Расположен на Среднерусской возвышенности в Липецкой области (между городами Липецком и Ельцом).

Площадь 231 га, в том числе 114 га покрыты лесами, 110 га занимают луга и 7 га — водоемы.

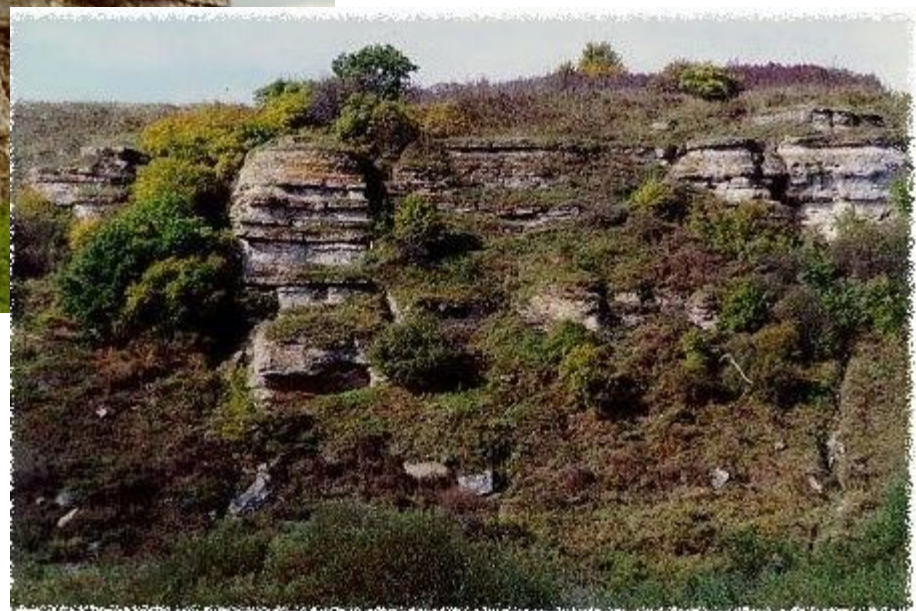




Сегодня заповедник состоит из шести участков:

**«Галичья гора», «Воронов Камень»,
дубравы Плющани, Воргольские скалы,
«Быкова Шея» и нагорные березняки
«Морозовой горы».**

**Достопримечательность Галичьей Горы - скалы
девонского известняка, ставшие убежищем редких
растений.**



Воронов Камень — заповедное урочище на правом крутом берегу реки Воргол.



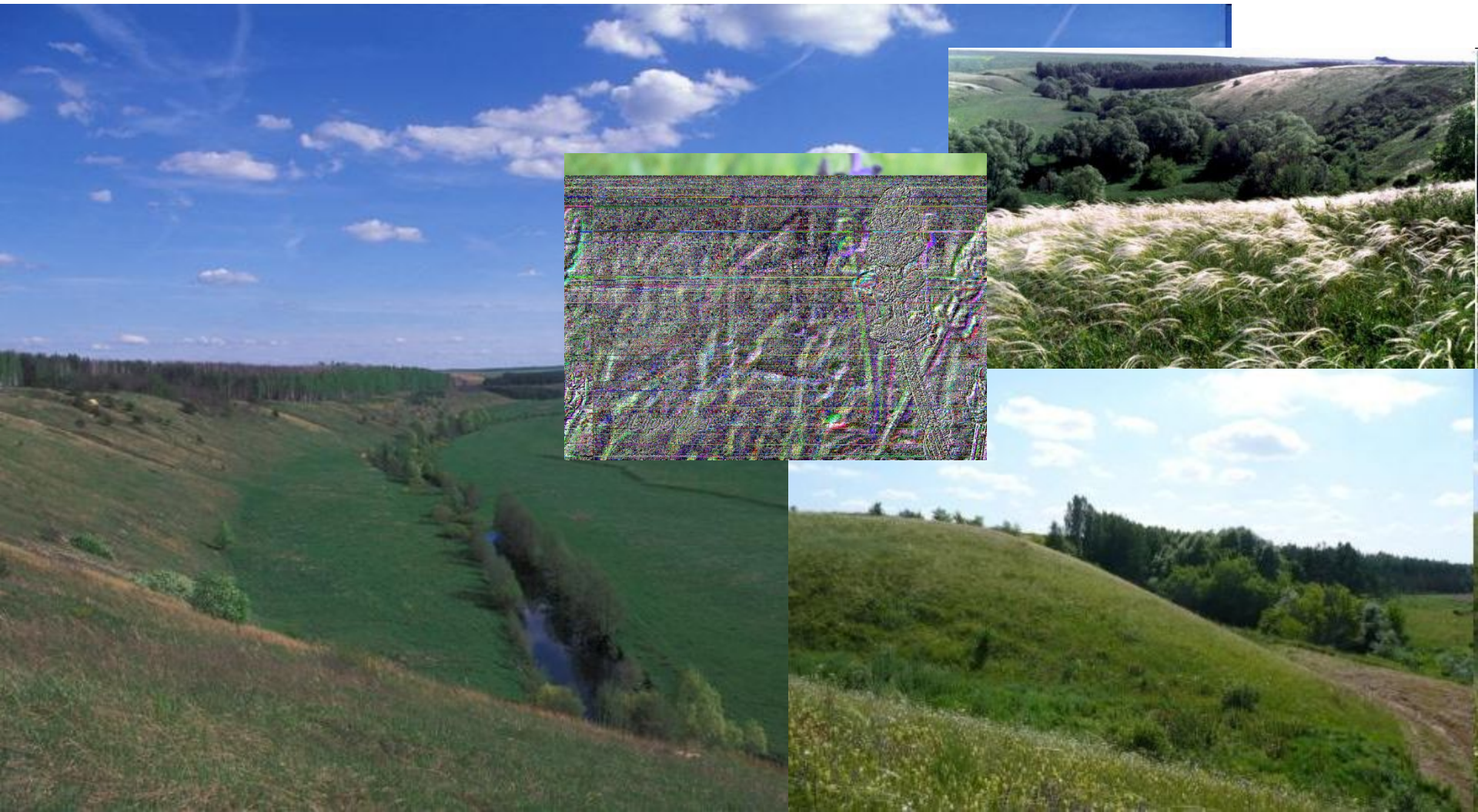
Плющань — лесное урочище на правом берегу Дона общей площадью 200 га.



Воргольские скалы – природная жемчужина Елецких окрестностей.



Быкова Шея – степной участок, в котором собраны множество реликтовых растений: 650 видов растений, из которых 30 редкие и реликтовые.



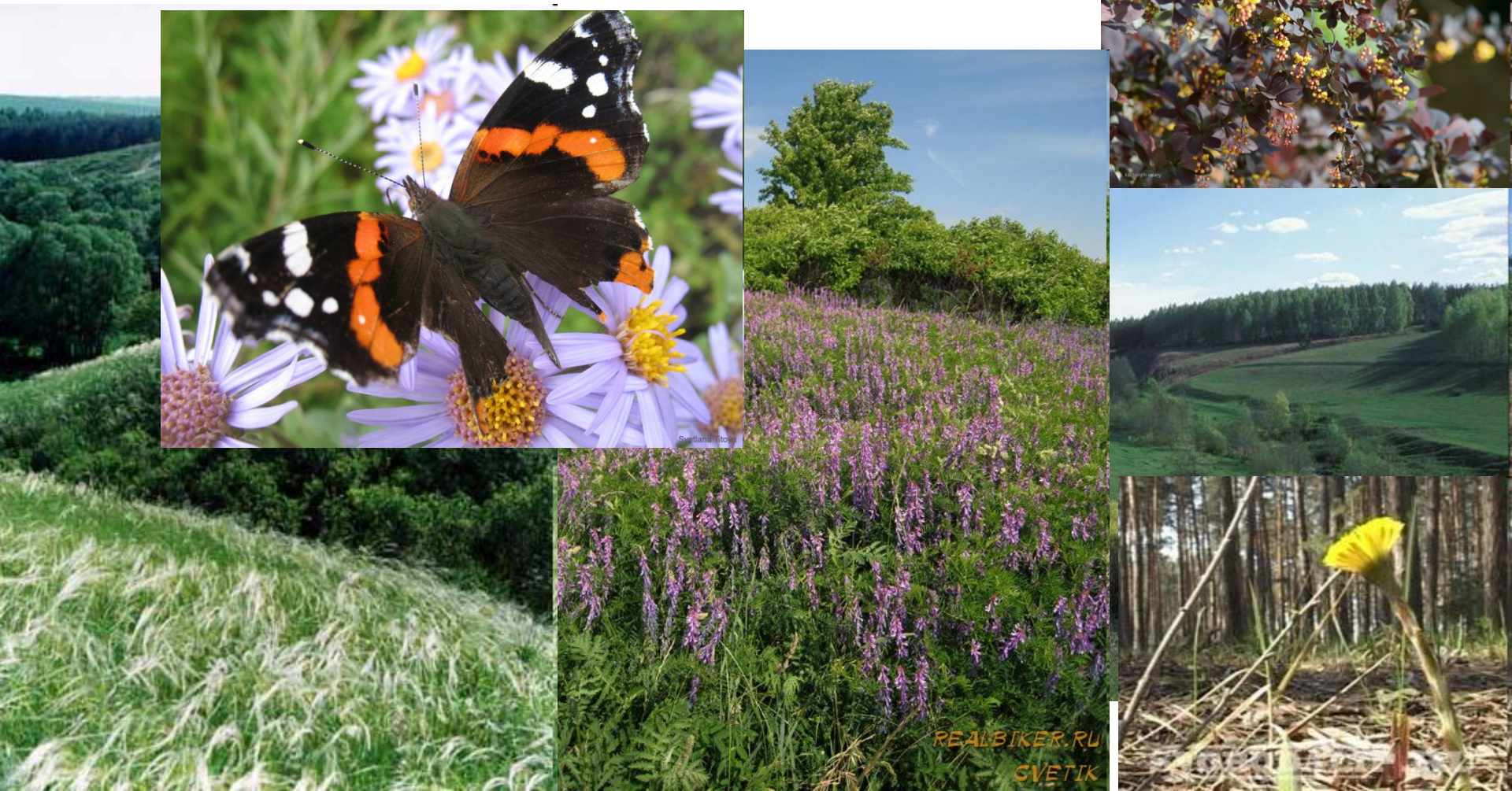
**На Морозовой горе расположена усадьба заповедника и
ПИТОМНИК ХИЩНЫХ ПТИЦ.**



**В заповеднике в 1990 году был создан питомник редких
ВИДОВ ХИЩНЫХ ПТИЦ.**



Заповедник известен своей богатой растительностью и уникальной фауной.



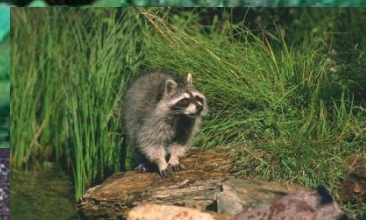
Лапчатка донская



Костенец степной



**Крупные животные на заповедной территории:
лисица, барсук, лось, благородный олень, кабан, волк.**



Экологические проблемы

заповедника:

- *Расстройство структуры природных экосистем*
- *загрязнение окружающей среды*



Методы сохранения разнообразия экосистем и ландшафтов заповедника:

- *погодный календарь*
- *«Летопись природы»*
- *питомник хищных птиц*
- *«Липецкий областной музей природы»*