



«Привет из Баварии»

Выполнила:

обуч-ся ГБОУ СПО БТИС

Кудрявцева Анна Александровна

Руководитель:

Михалева Марина Леонидовна

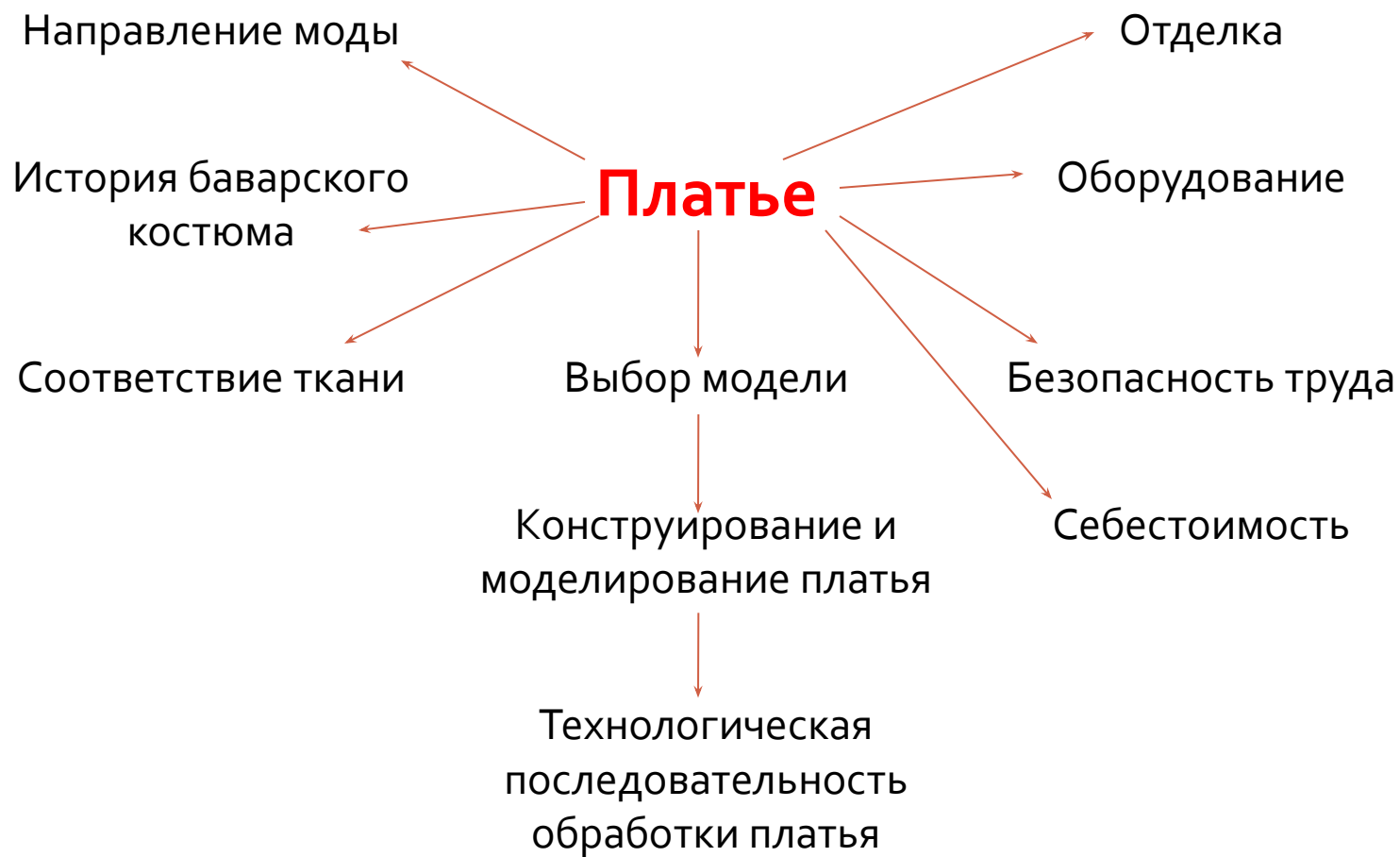
Содержание

1. Цели и задачи проекта
2. Обоснование выбора темы проекта
3. Дизайн и анализ альтернативных моделей
4. Выбор основной модели
5. Мини – маркетинговые исследования
6. Требования к материалам
7. Выбор оборудования, приспособлений
8. Конструирование и моделирование
9. Техника безопасности
10. Технологическая последовательность изготовления изделия
11. Экономическое обоснование проекта
12. Экологическое обоснование
13. Оценка качества
14. Реклама и товарный знак
15. Самооценка

Цели и задачи проекта

- Изготовить платье, удовлетворяющее заказчика
- Закрепить и пополнить знания по обработке ткани, работе с оборудованием
- Углубить знания по технологии, материаловедению, конструированию
- Развивать творческое отношение к труду

Обоснование выбора темы проекта



Мини – историческая справка



Баварский костюм 18 века





Дизайн и анализ альтернативных моделей



Модель 1



Модель 2



Модель 3



Модель 4

Выбор основной модели



Мини – маркетинговые исследования

№п/п	Название	Цена за 1м.(руб.)	Расход материалов	Всего (руб.)
1	Креп-сатин вишневого цвета	90-00	3,0м.	270-00
2	Креп-сатин бордового цвета	90-00	1,5м.	135-00
3	Флизелин	14-00	0,2м.	2-80
4	Молния	9-00	1шт.	9-00
5	Подкладка	25-00	1,4м.	35-00
6	Аппликация	15-00	6шт.	90-00
7	Нитки	8-00	2шт.	16-00
8	Эластичная резинка	2-00	0,50м	1-00
ИТОГО				558-80

Стоимость работы платья – 150 рублей плюс 30% за усложняющие элементы

Стоимость готового платья - 750 рублей

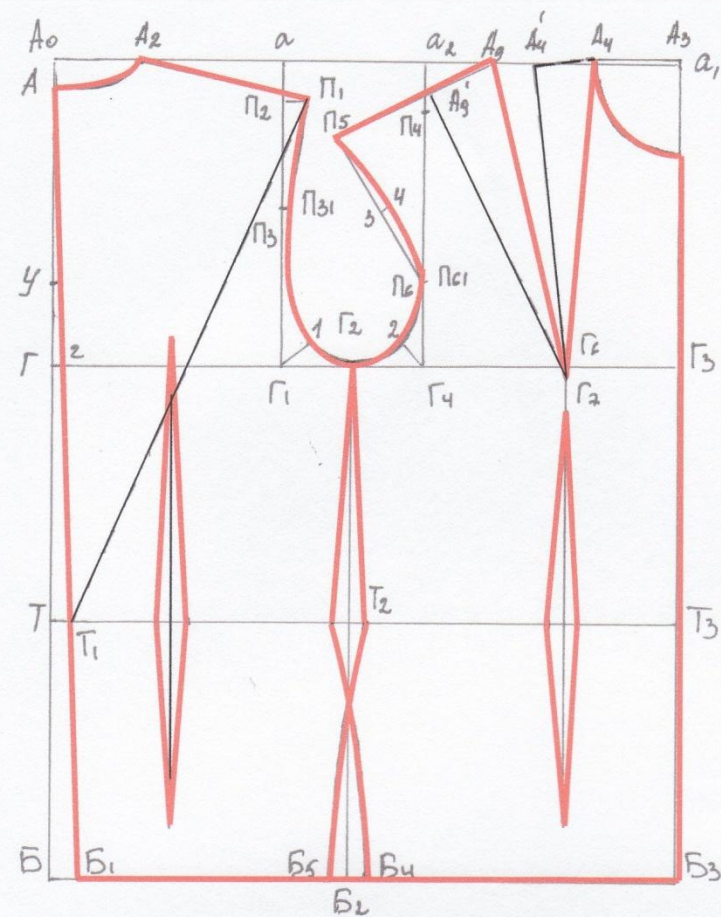
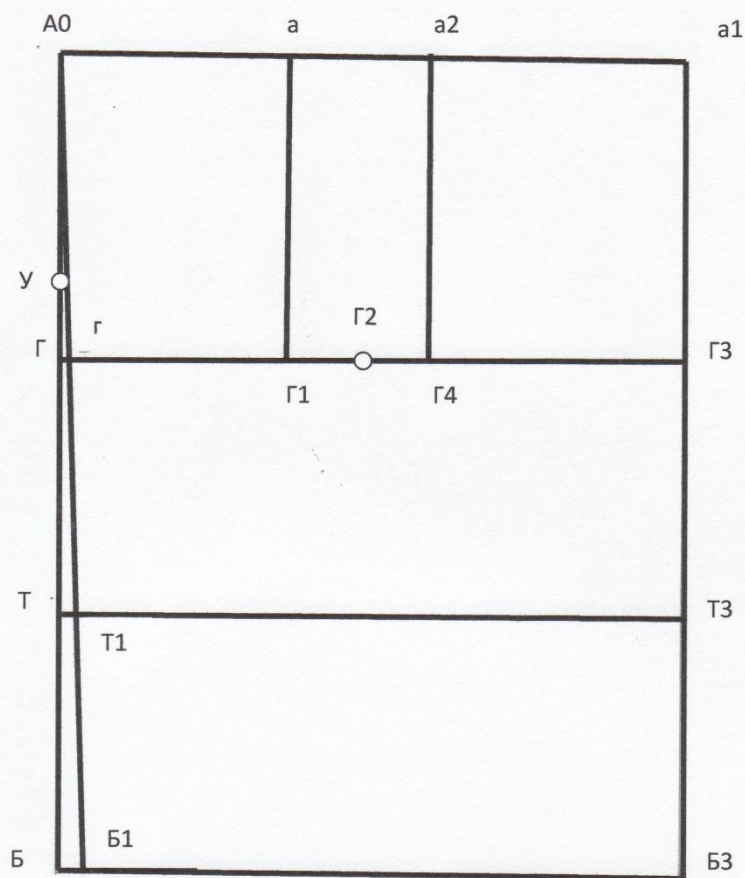
Требования к материалам

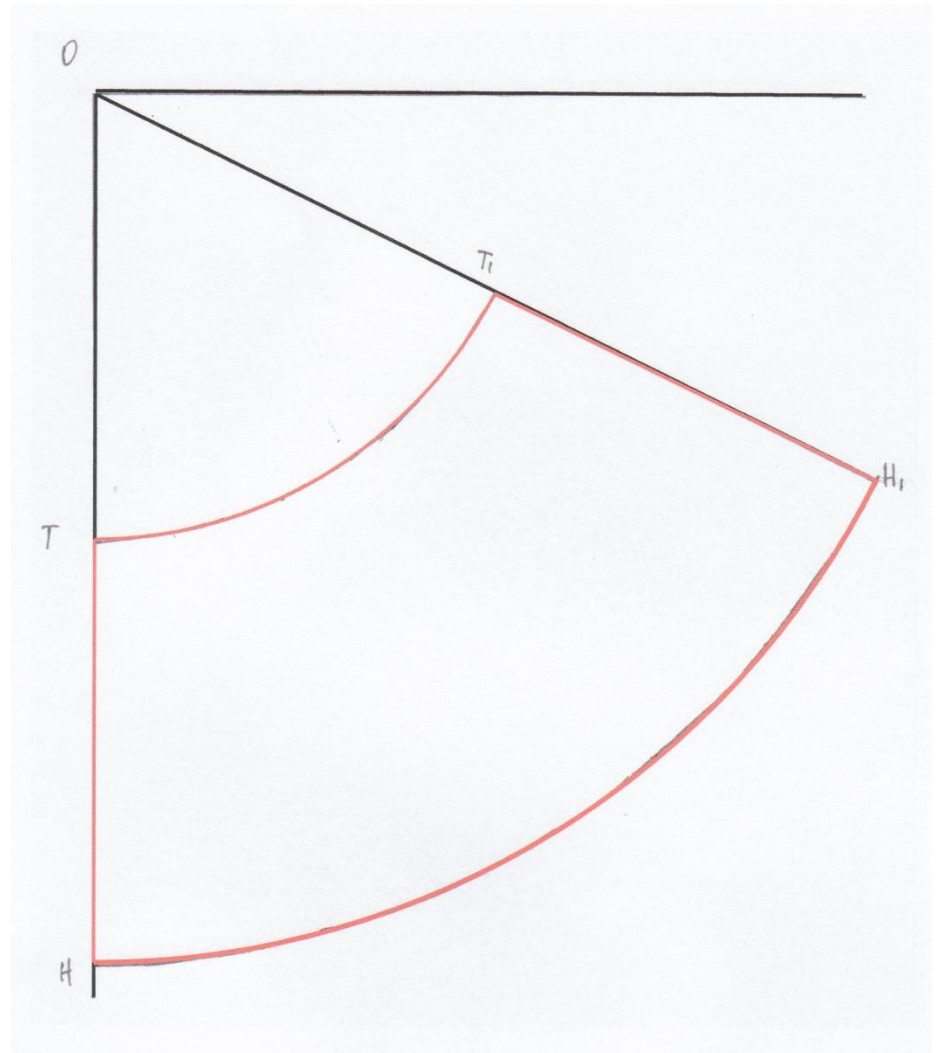
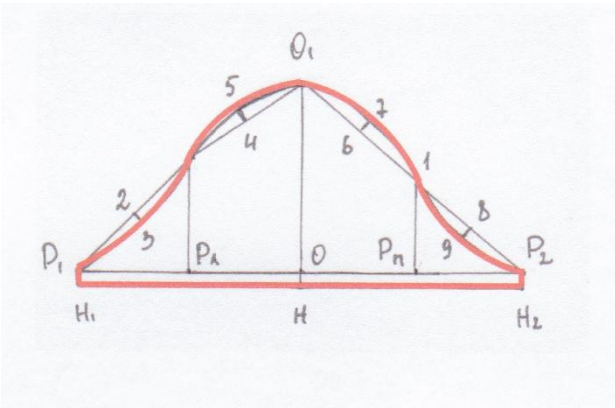
- Гигиенические функции ткани – защита человека от механических и химических повреждений, от воздействия неблагоприятных факторов внешней среды, поддержание кожи в чистоте, обеспечение нормальной жизнедеятельности организма
- Ткань должна обладать следующими гигиеническими свойствами: воздухопроницаемостью, гигроскопичностью, теплозащитными свойствами, износостойкостью, прочностью, стойкостью к стирке, способностью к формированию при ВТО
- Выбор ткани зависит от направления моды, сезона, окружающей обстановки, фасона предлагаемой модели, назначения и характера работы

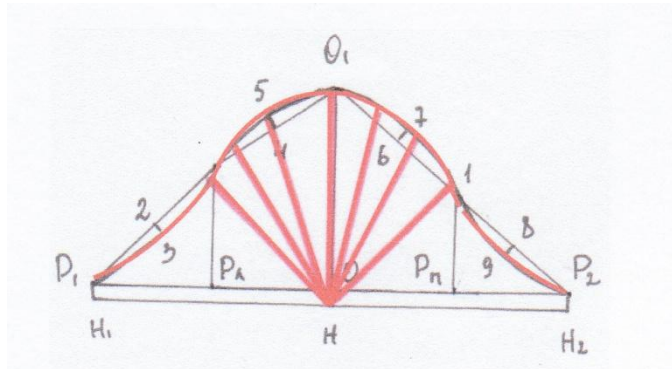
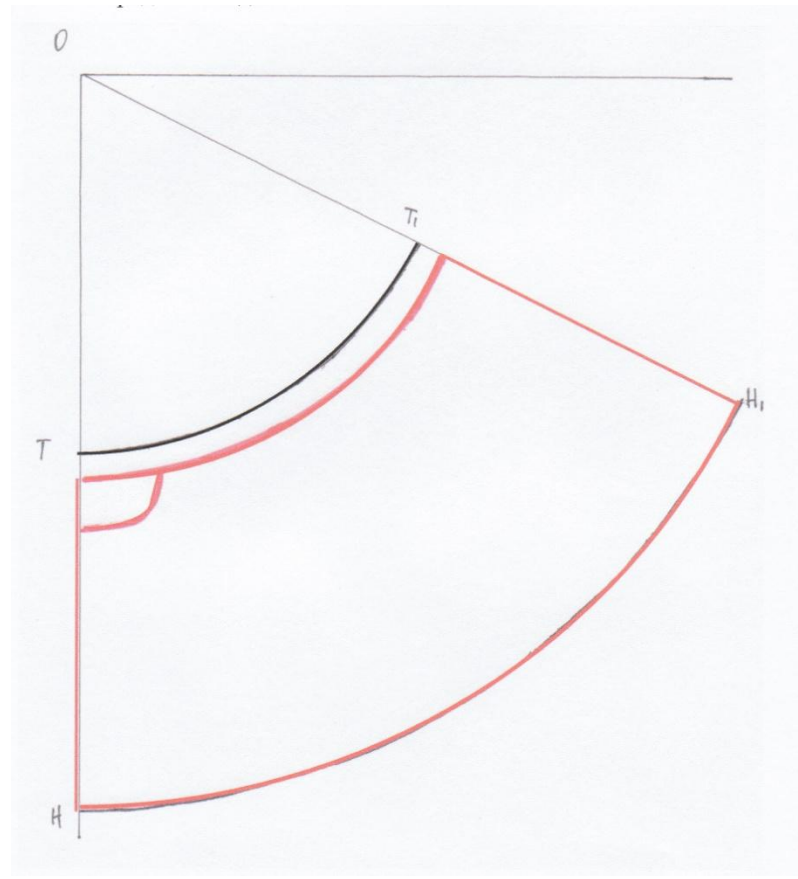
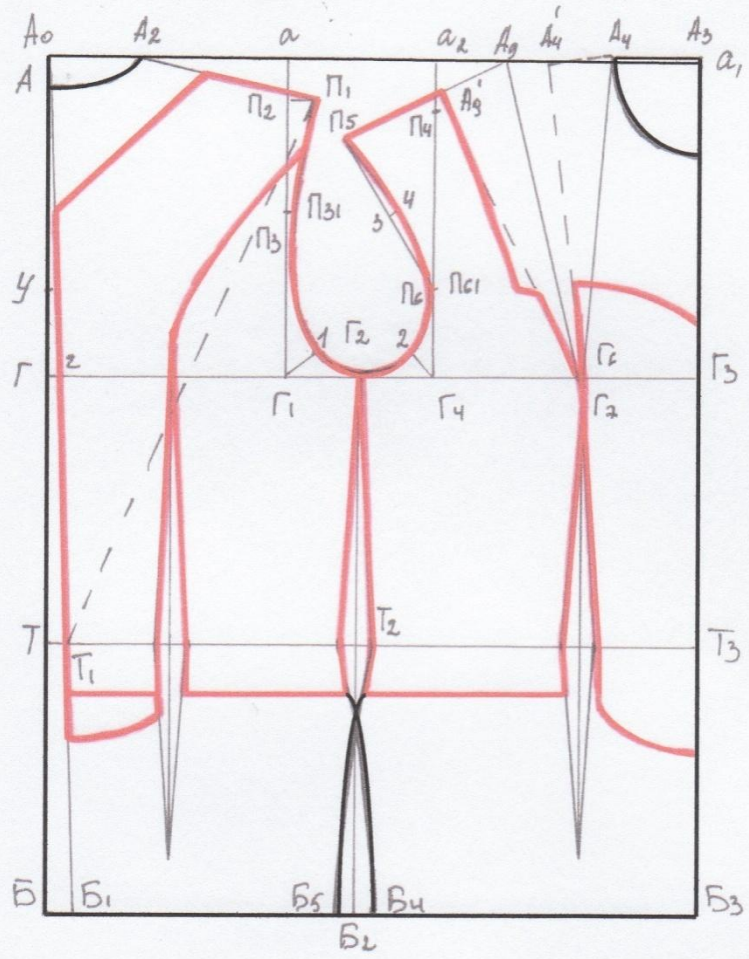
Выбор оборудования, приспособлений

- Швейная машина 1022-М класса
- Оверлок 51-М класса
- Доска гладильная, утюг с пароувлажнителем, проутюжильник
- Нитки х/б лавсановые №40, нитки х/б №50,60
- Игла ручная №3, машинная игла №90, булавки, ножницы, наперсток
- Сантиметровая лента, линейка закройная, мел
- Вспомогательные материалы: бумага для выкроек

Конструирование и моделирование







Техника безопасности

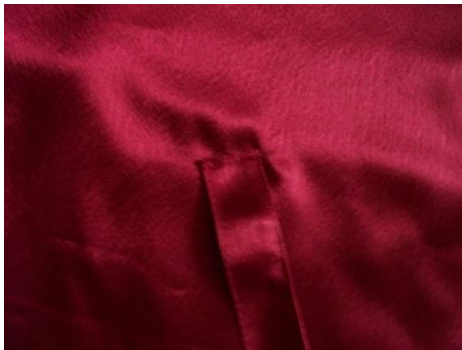
- Приступая к работе:
 - приведи рабочую форму в порядок
 - получи разрешение от мастера приступать к работе, проверь себя, знаешь ли ты правила Т.Б. на данном участке
 - убедись в отсутствии посторонних предметов на рабочем месте
 - проверь комплектность и состояние оборудования
 - правильно организуй рабочее место
- В процессе работы:
 - применяй правильные приемы при выполнении данной операции
 - не отвлекайся и не допускай, чтобы тебя отвлекали
 - следи за работой оборудования
 - при возникновении неисправностей немедленно прекрати работу, отключи оборудование и доложи мастеру п/о
 - следи за раскладкой инструмента, деталей кроя на рабочем столе
 - не допускай работы оборудования вхолостую
 - следи за чистотой своего тела и одежды
 - следи за чистотой рабочего места (не скапливай отходы материала, пустые катушки и ломаные иглы не бросай на пол)
 - не производи включение общего рубильника
- По окончании работы:
 - отключи оборудование
 - убери крой, вспомогательные материалы и инструмент

Технологическая последовательность изготовления изделия











Экономическое обоснование проекта

- Материальные затраты:

$$Ц_1 = 558,80 \text{ руб.}$$

$$Ц_2 = 10 \times 1,66 = 16,60 \text{ руб.}$$

$$Мз = Ц_1 + Ц_2 = 558,80 + 16,60 = 575,4 \text{ руб.}$$

- Расходы на оплату труда – C_1 – 195,0 руб.
- Огсс и другие налоги – C_2 – 75,07 руб
- Амортизационные отчисления – A_0 – 7,8 руб.
- Общая себестоимость – $C = Мз + Роп + Огсс + A_0 \sim 855$ руб.
- Продажная цена платья – $Ц = C + П, 855 + 450 = 1305$ руб.

Экологическое обоснование

- Для изготовления платья использованы экологически чистые материалы, поэтому изделие будет не опасным для жизни.
- При изготовлении изделия экологические и экономические задачи не разделились, а решились как единое целое. Это практически безотходное производство, нет выбросов, загрязняющих атмосферу, почву, водоемы, при работе с материалами не выделяются вещества вредные для здоровья человека.

Оценка качества

- Платье, изготовленное в баварском стиле, производит положительный эмоциональный эффект, выполнено с учетом направления моды и соблюдения традиций Баварии. Ведь всегда приятно, когда к тебе подходит девушка в красивом платье и принимает заказ. Я думаю, что в этом ресторане будет много посетителей, которые заходят посмотреть на прекрасных девушек в красивом национальном костюме. При соблюдении всех требований, предъявляемых к качеству готового изделия, можно получить конкурентоспособное изделие.

Реклама и товарный знак

Хотите пополнить свой гардероб превосходно сшитой и сидящей по фигуре одежде?

Хотите избавиться от утомительной необходимости бегать по магазинам готовой одежды, где далеко не всегда можно найти одежду нужного размера и фасона?

Надоело носить стандартные вещи, которые не могут подчеркнуть вашу индивидуальность?

Обращайтесь в Брянский техникум индустрии сервиса. Здесь выполнят любой сложности изделие – качественно и в срок.

Наш адрес: Брянск, ул. Вали Сафроновой, 28-а

Самооценка

- Я считаю, что с поставленными задачами справилась. Проект разработан, изделие сшито. Были учтены все желания заказчика. Платье получилось нарядным, ярким.



Благодарю всех за внимание