

Лес и человек

Составитель: Ноздрунова П.А.,
учитель ГБОУ «Школа №2121» Шо-3
г.Москвы



Лес и человек

Задачи:

- какова роль леса в жизни человека и природы;
- какие экологические проблемы леса возникают по вине человека;
- какую охранную деятельность ведет человек в зоне лесов.

Значение леса



- место отдыха;
- лес – аптека;
- ИСТОЧНИК ПИЩИ И ЧИСТОЙ ВОДЫ;
- ИСТОЧНИК ТОПЛИВА;
- источник древесины;
- дом для растений, животных, грибов;
- защитник воздуха, водоемов, почв.

Работа в группах

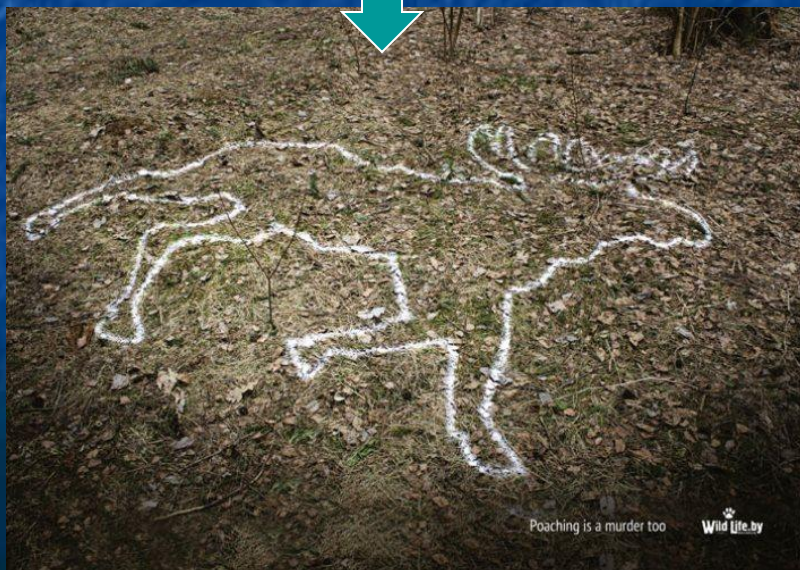


Экологические проблемы

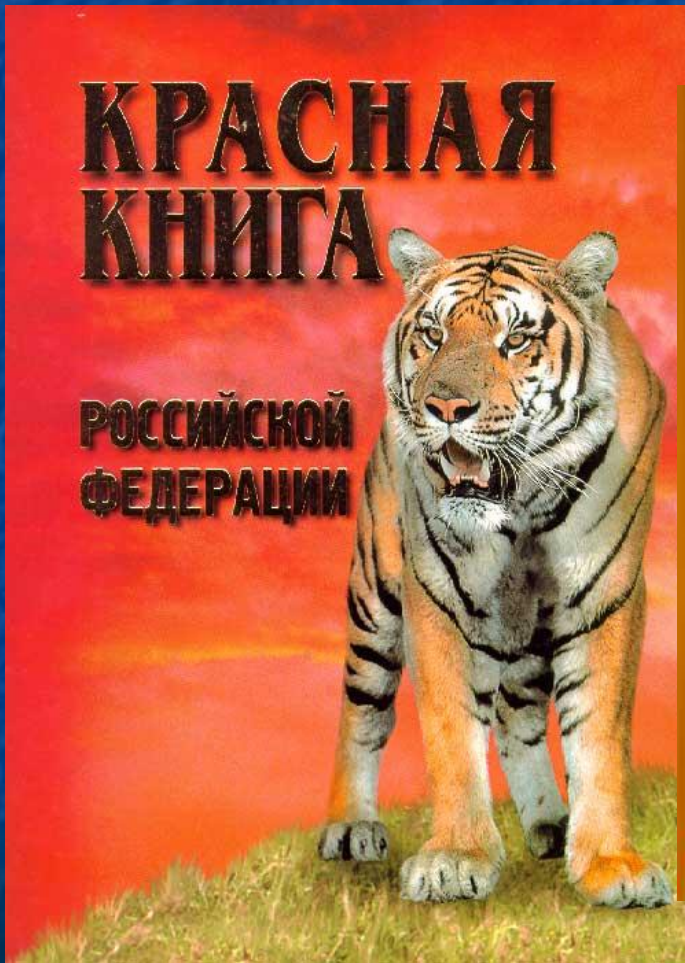
Вырубка лесов



Браконьерство



Красная книга



Приокско-Тerrasный заповедник

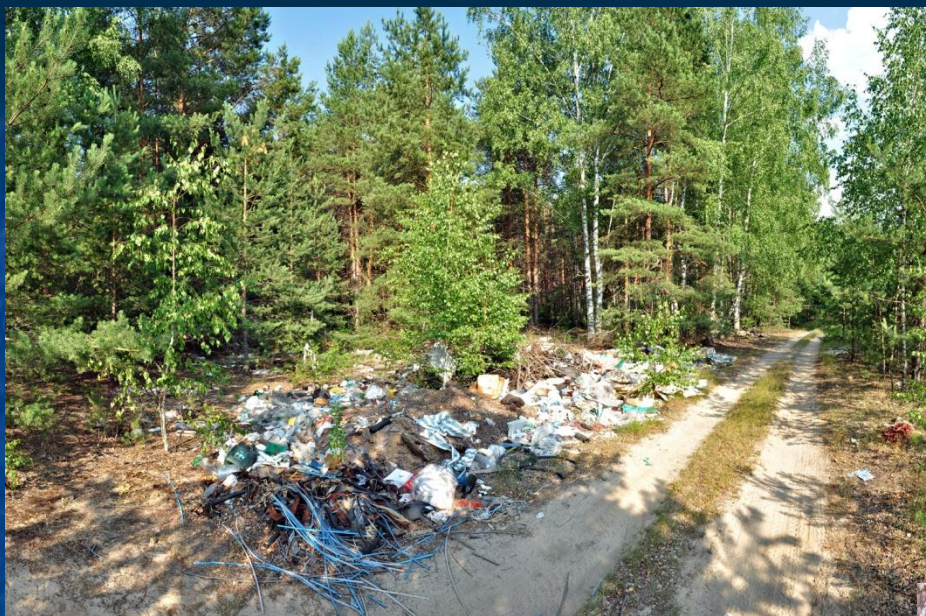


Он создан в 1945 году.
Всю территорию заповедника занимают разные типы лесов: хвойные, смешанные, широколиственные. Благодаря этому животный мир разнообразен. Самый знаменитый зверь заповедника – зубр.





Свалка мусора



© erarzn.ru



© erarzn.ru

Пожар



Courtesy Photo

Памятка

1. Дети не должны разводить костер одни, без старших.
2. Костер нужен для приготовления пищи или для обогрева. Нельзя разводить его без надобности.
3. Нужно тщательно выбирать место для костра. Поблизости не должно быть ничего, что может загореться.
4. Лучше разводить костер на старом кострище. Если же его нет, надо лопатой снять дерн и разводить костер в образовавшейся ямке.
5. Уходя, надо обязательно погасить костер: залить водой и засыпать песком, а дерн положить на место.

Итог урока

1. Назовите значение леса в жизни человека и природы.
2. О чем должен помнить человек приходя в лес?
3. Что запомнилось больше всего?

Источники

1. Максимова Т.Н. Поурочные разработки по курсу «Окружающий мир». 4 класс. – М.: ВАКО, 2014. – 416 с.
2. https://www.google.ru/search?q=%D1%84%D0%BE%D1%82%D0%BE+%D0%BB%D0%B5%D1%81%D0%B0&newwindow=1&espv=2&biw=1600&bih=745&tbm=isch&tbo=u&source=univ&sa=X&ved=0ahUKEwiX29Ww_o7RAhWJGCwKHb9cAMoQsAQIGQ
3. https://www.google.ru/search?q=%D1%84%D0%BE%D1%82%D0%BE+%D0%BB%D0%B5%D1%81%D0%B0&newwindow=1&espv=2&biw=1600&bih=745&tbm=isch&tbo=u&source=univ&sa=X&ved=0ahUKEwiX29Ww_o7RAhWJGCwKHb9cAMoQsAQIGQ#newwindow=1&tbm=isch&q=%D1%84%D0%BE%D1%82%D0%BE+%D1%8D%D0%BA%D0%BE%D0%BB%D0%BE%D0%B3%D0%B8%D1%87%D0%B5%D1%81%D0%BA%D0%B8%D1%85+%D0%BF%D1%80%D0%BE%D0%B1%D0%BB%D0%B5%D0%BC+%D0%BB%D0%B5%D1%81%D0%B0