

Муниципальное бюджетное дошкольное образовательное
учреждение
«Центр развития ребенка детский сад «Рябинушка»

Адаптация детей к детскому саду

Адаптация- сложный процесс приспособления организма к НОВЫМ УСЛОВИЯМ.

С.И. Ожегов, Н.Ю.

Шведова

Толковый словарь русского

языка



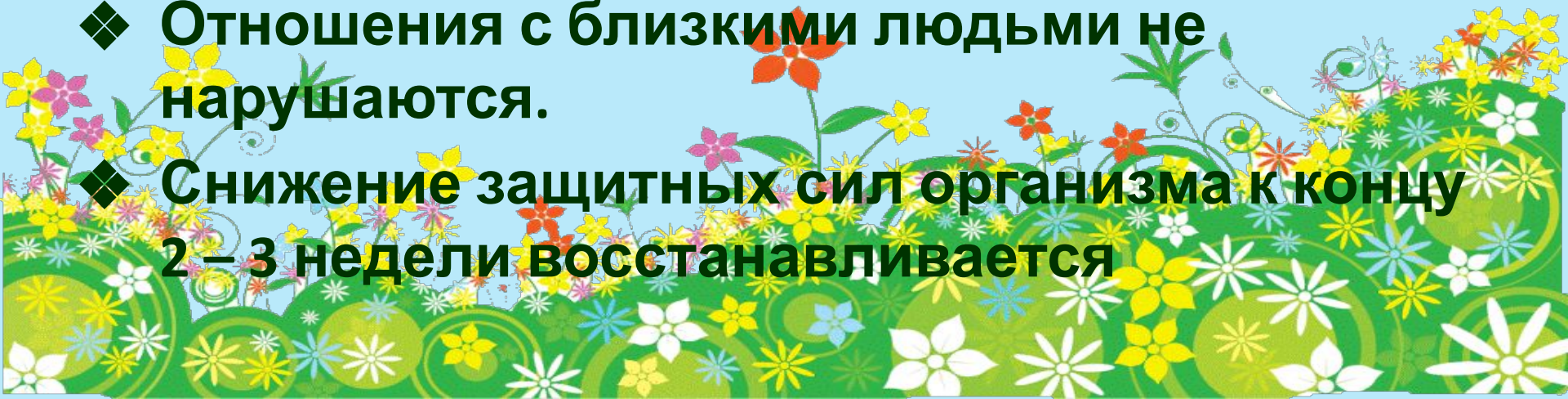
Степени адаптации:

- легкая
- средняя
- тяжелая



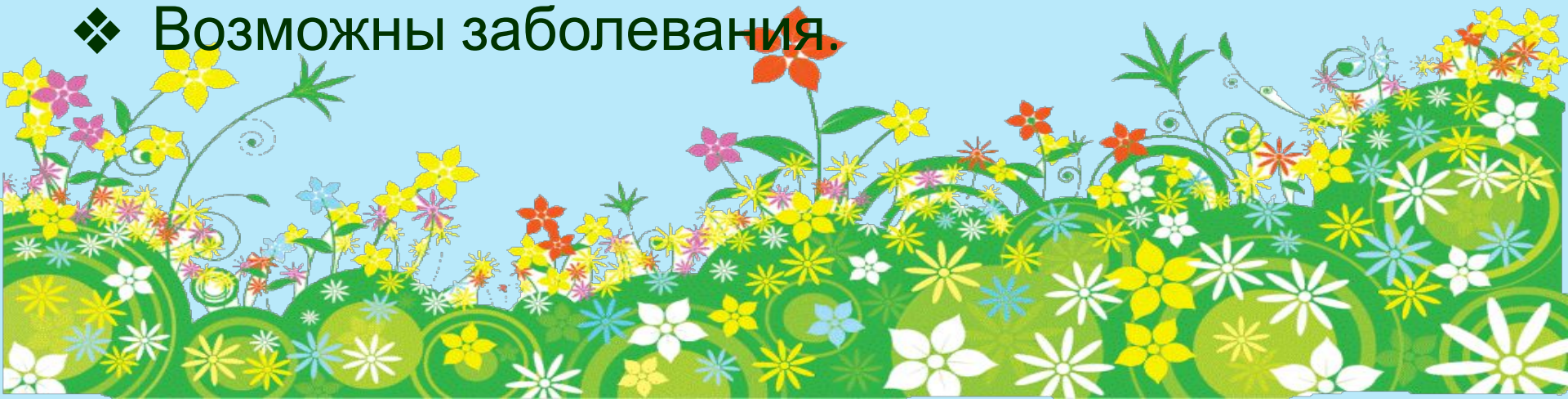
Легкая степень адаптации

- ❖ 20 – 30 дней
- ❖ Аппетит к концу первой недели достигает обычного уровня.
- ❖ Сон налаживается в течение одной – двух недель.
- ❖ К концу месяца восстанавливается речь, игра, интерес к окружающему миру.
- ❖ Отношения с близкими людьми не нарушаются.
- ❖ Снижение защитных сил организма к концу 2 – 3 недели восстанавливается



Средняя степень адаптации

- ❖ Сон и аппетит восстанавливаются через 20 – 40 дней.
- ❖ Настроение неустойчиво в течение месяца.
- ❖ Значительно снижается активность.
- ❖ Выражены изменения в деятельности вегетативной нервной системы.
- ❖ Возможны заболевания.



Тяжёлая степень адаптации

- ❖ Аппетит снижается сильно и надолго.
- ❖ Малыш плохо засыпает.
- ❖ Ребенок начинает длительно и тяжело болеть.
- ❖ Не интересуется окружающим.
- ❖ Улучшение состояния происходит крайне медленно.



Как помочь ребенку адаптироваться к детскому учреждению?



Формируйте положительную установку на детский сад

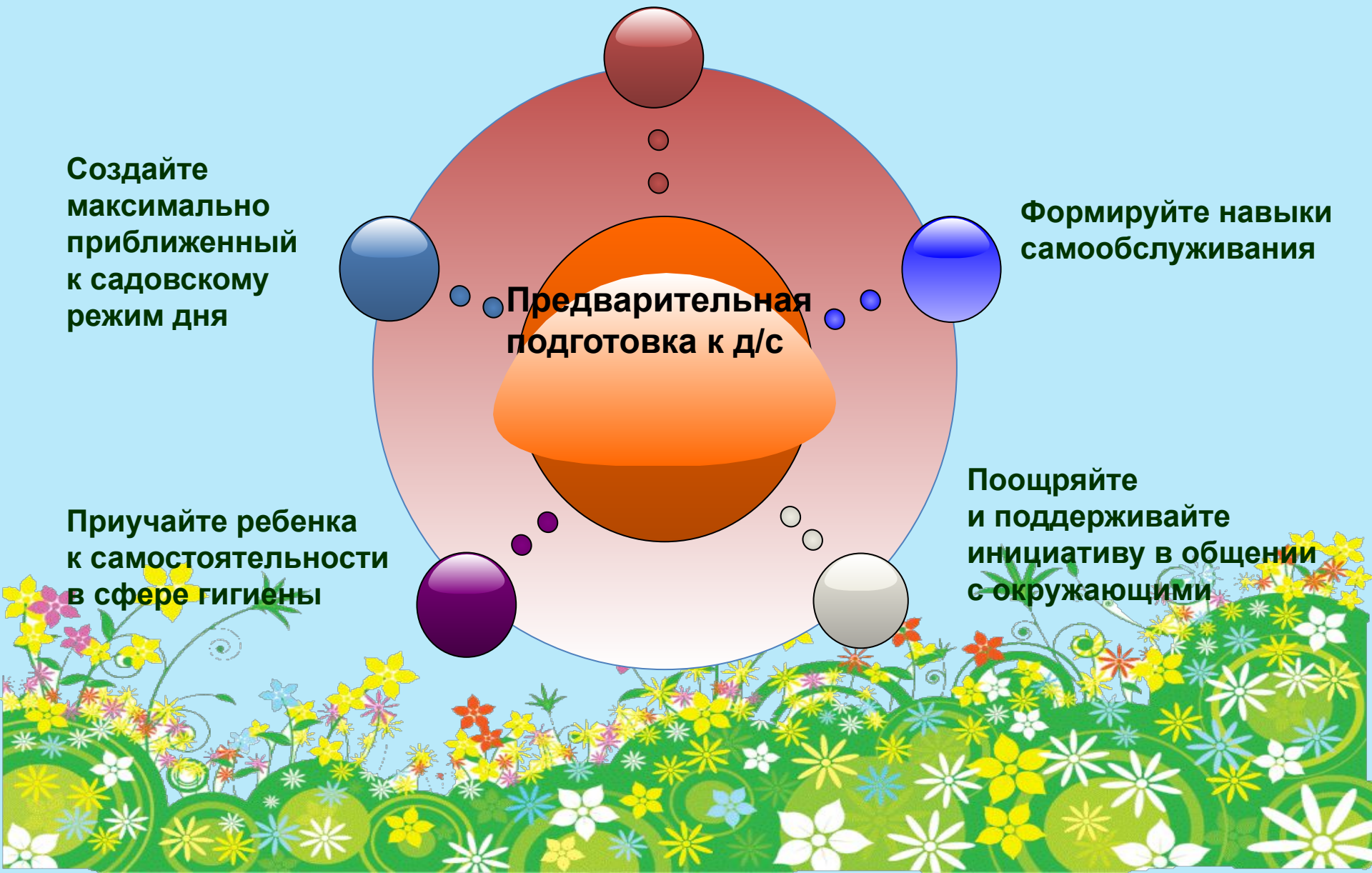
Создайте
максимально
приближенный
к садовскому
режим дня

Формируйте навыки
самообслуживания

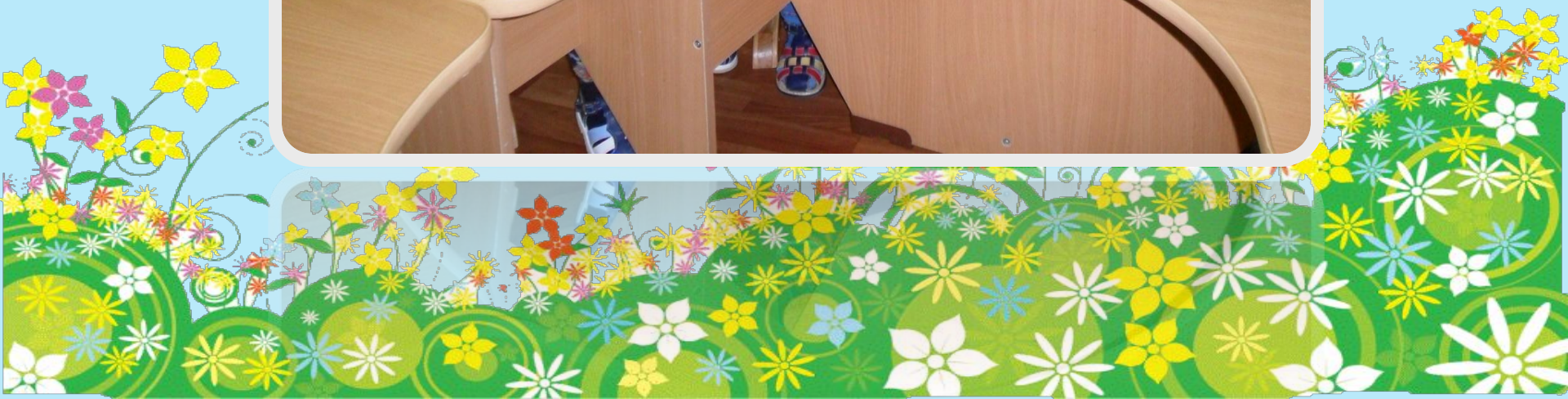
Предварительная
подготовка к д/с

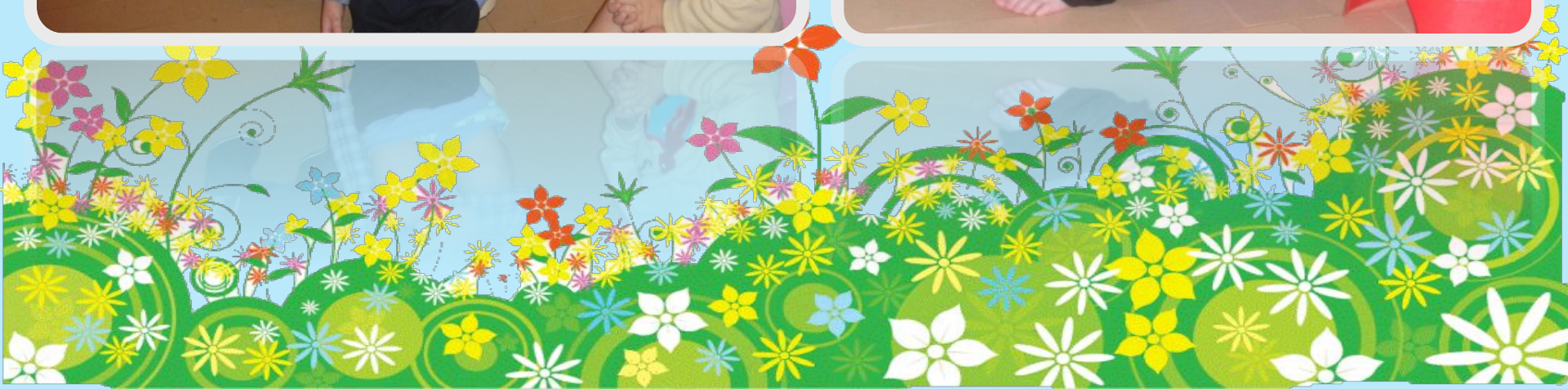
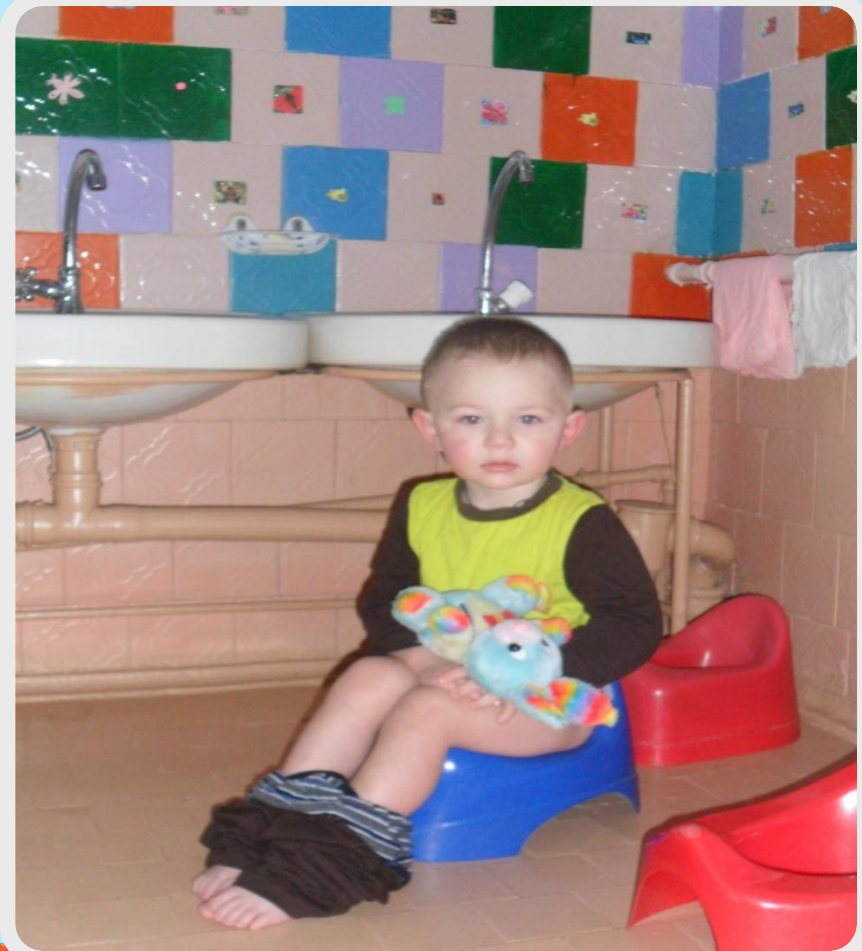
Приучайте ребенка
к самостоятельности
в сфере гигиены

Поощряйте
и поддерживайте
инициативу в общении
с окружающими











Успешная адаптация в ДОУ

Необходимые условия

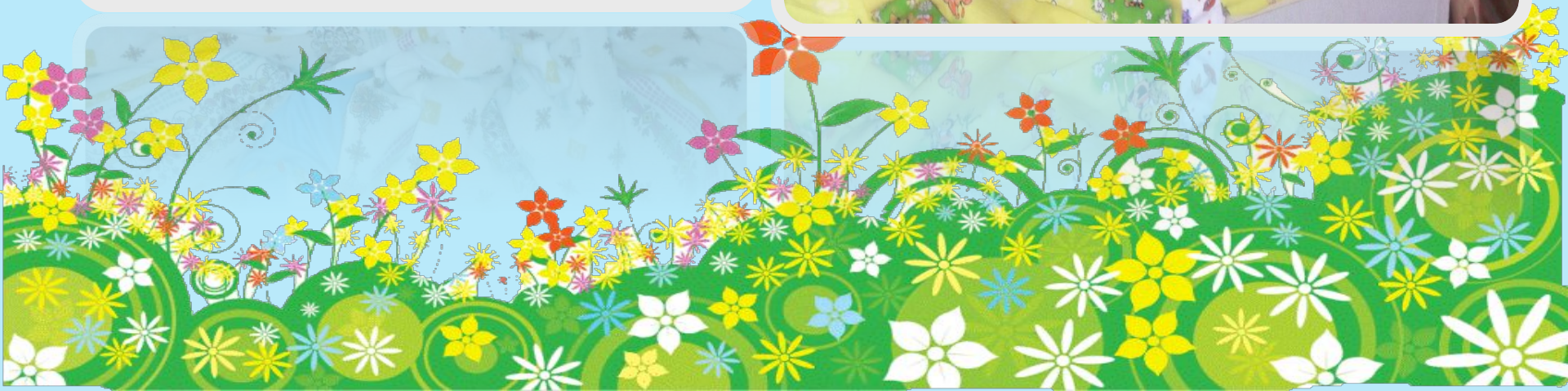
Гибкий режим
пребывания
ребенка в д/с

Медицинский
контроль

Общение с
воспитателем и
психологом

Развивающая
среда группы

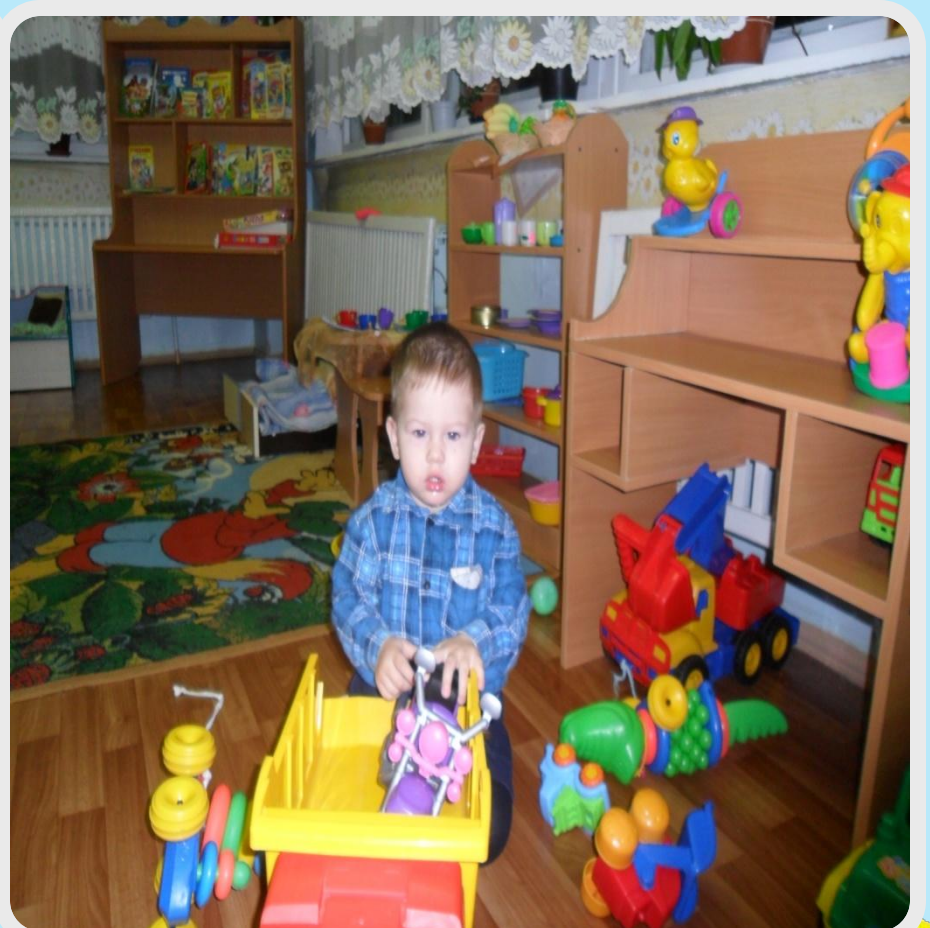














**Спасибо за
внимание!**

