

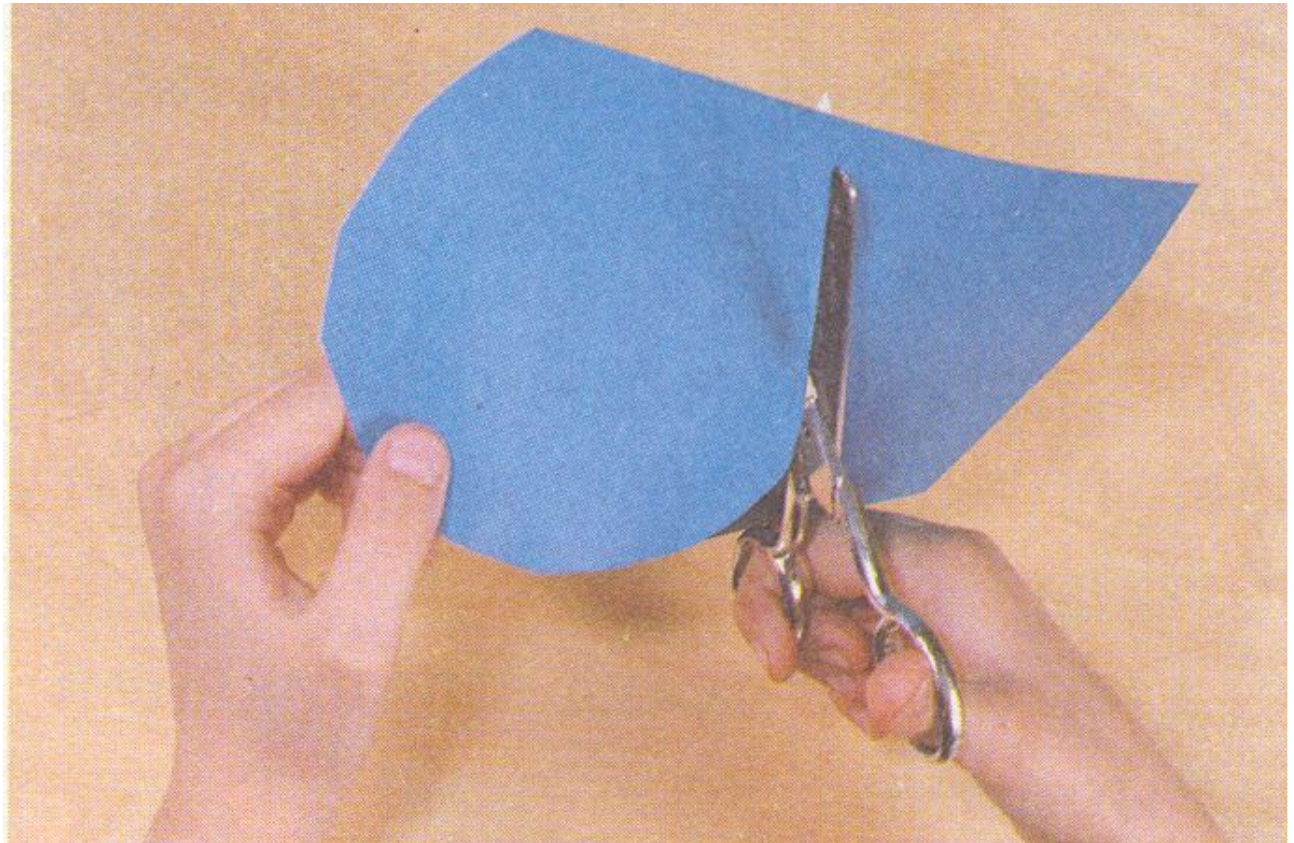
**«НАШ ОСЕННИЙ САД»
ВЫРАЗИТЕЛЬНЫЕ
ВОЗМОЖНОСТИ
АПЛИКАЦИИ**



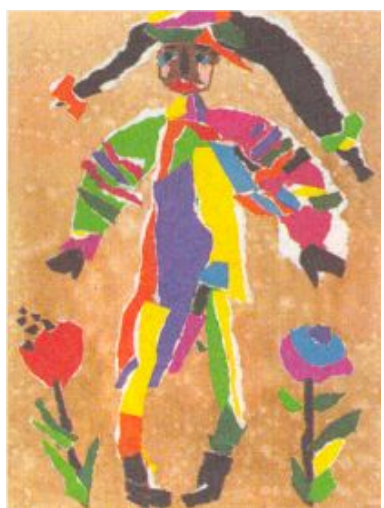
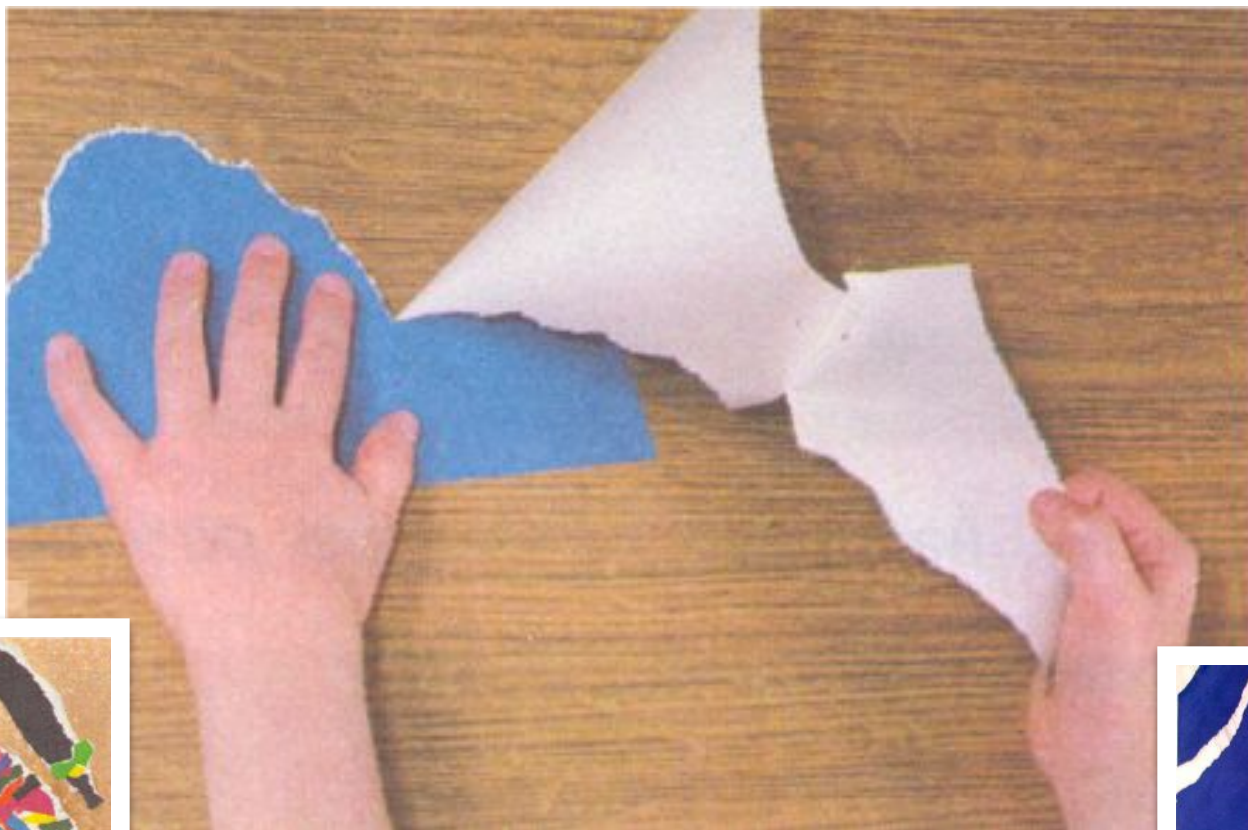
- Когда разноцветные кусочки бумаги, ткани, кожи, замши художник наклеивает или нашивает на бумагу, ткань, получается **аппликация**.



КОГДА ТЫ БУДЕШЬ ДЕЛАТЬ
АППЛИКАЦИЮ, ТО КАЖДУЮ ФОРМУ
МОЖНО ВЫРЕЗАТЬ НОЖНИЦАМИ.



НО МОЖНО И ОБОРВАТЬ БУМАГУ ПО
ФОРМЕ ИЗОБРАЖЕНИЯ.



ОБЪЕМНАЯ АППЛИКАЦИЯ



- Попробуем сделать объемную аппликацию

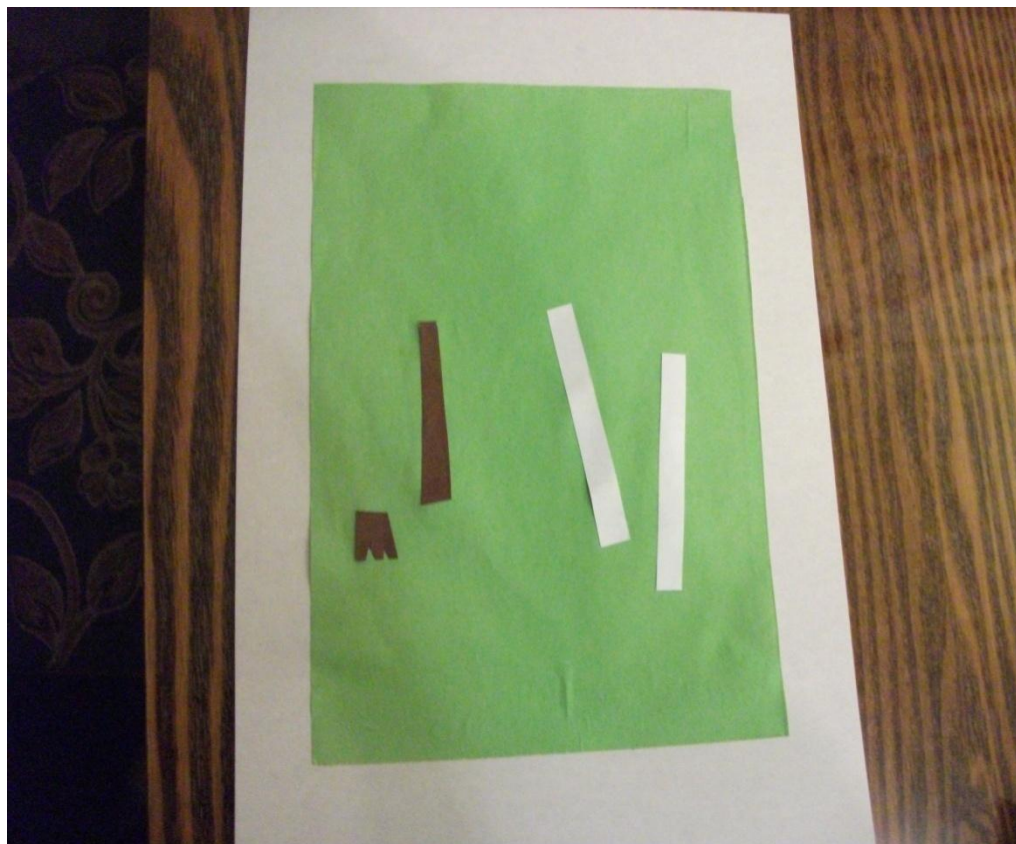
«Наш осенний сад».



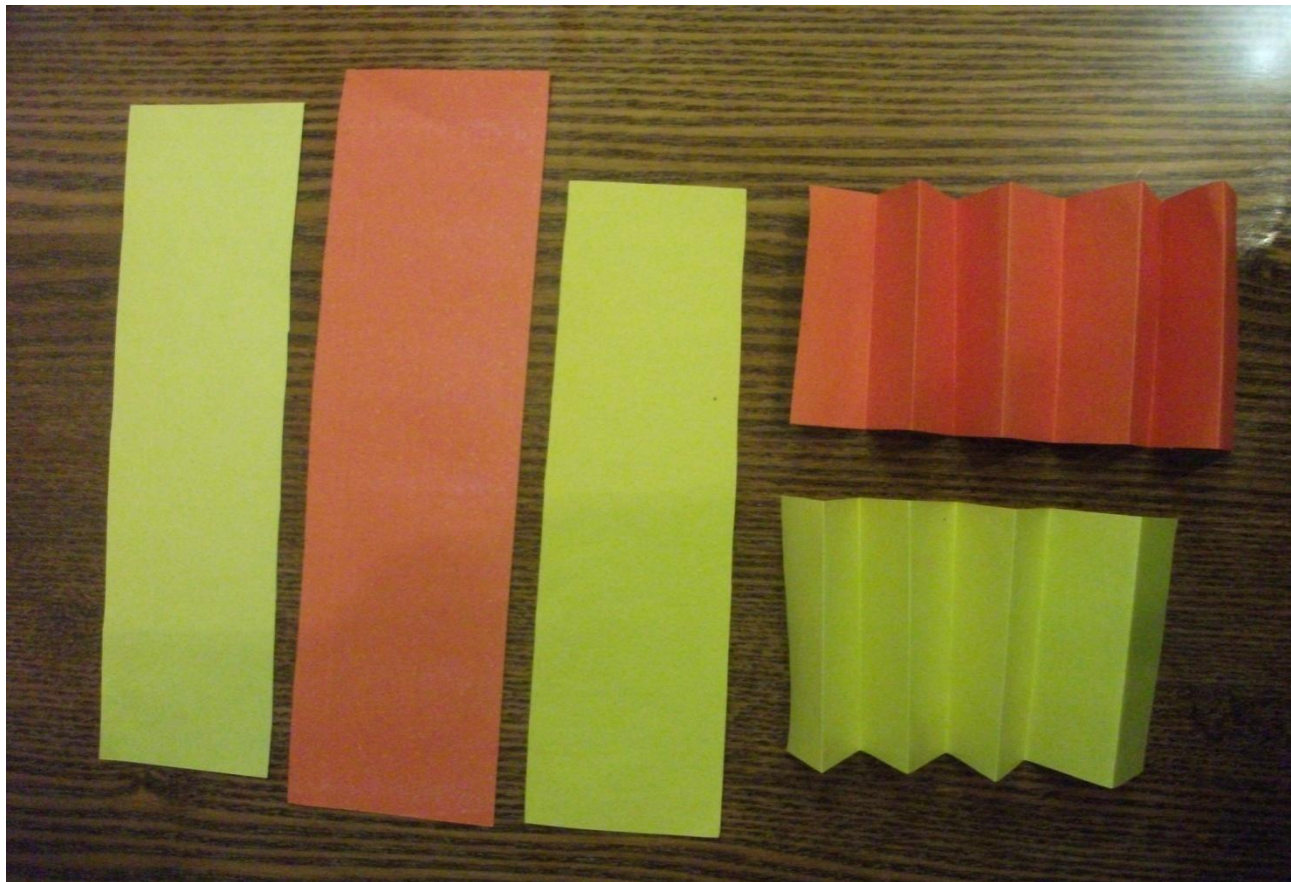
□ Как красиво в осеннем саду! Ветер срывает с деревьев листья, и они кружат свои танцы, ведут хороводы.



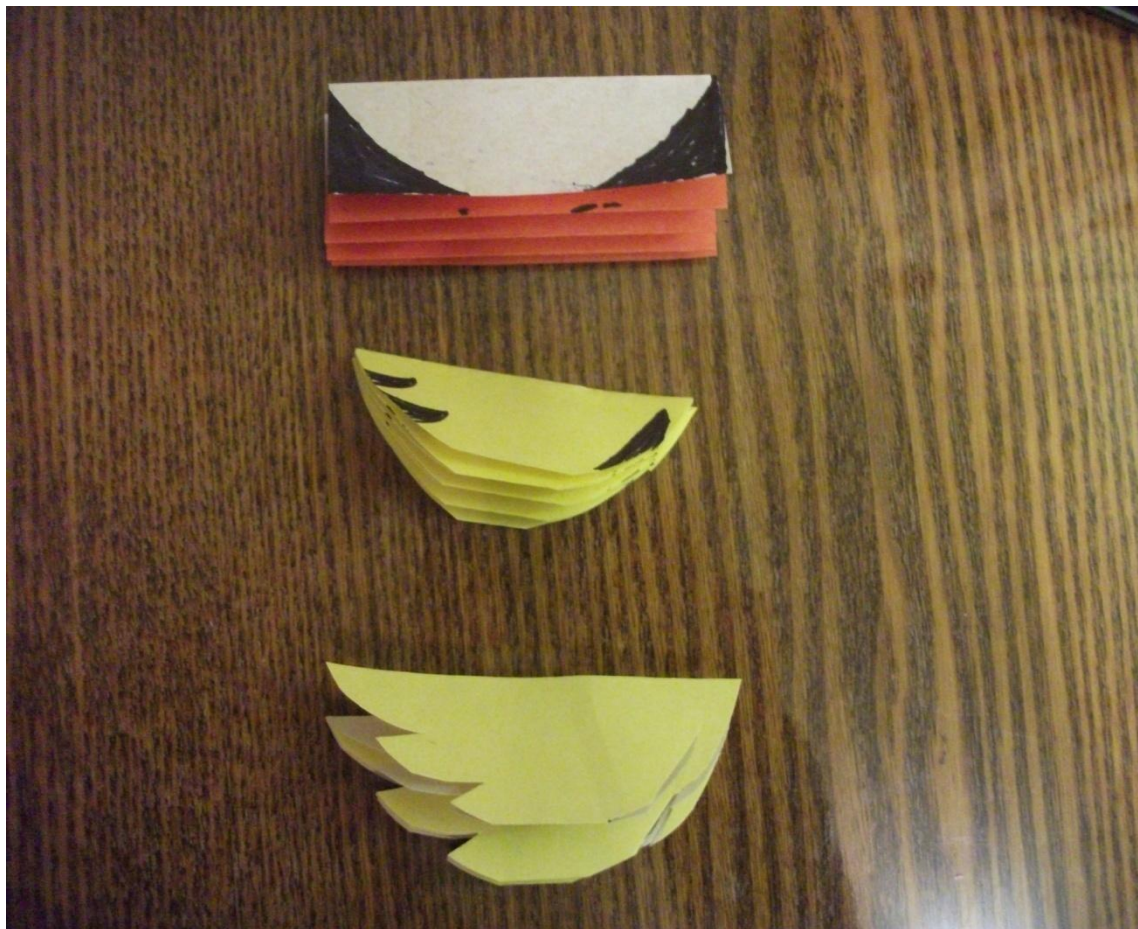
НА ФОН НАКЛЕИВАЕМ БЕЛЫЕ И КОРИЧНЕВУЮ ПОЛОСКИ БУМАГИ (СТВОЛЫ ДЕРЕВЬЕВ).



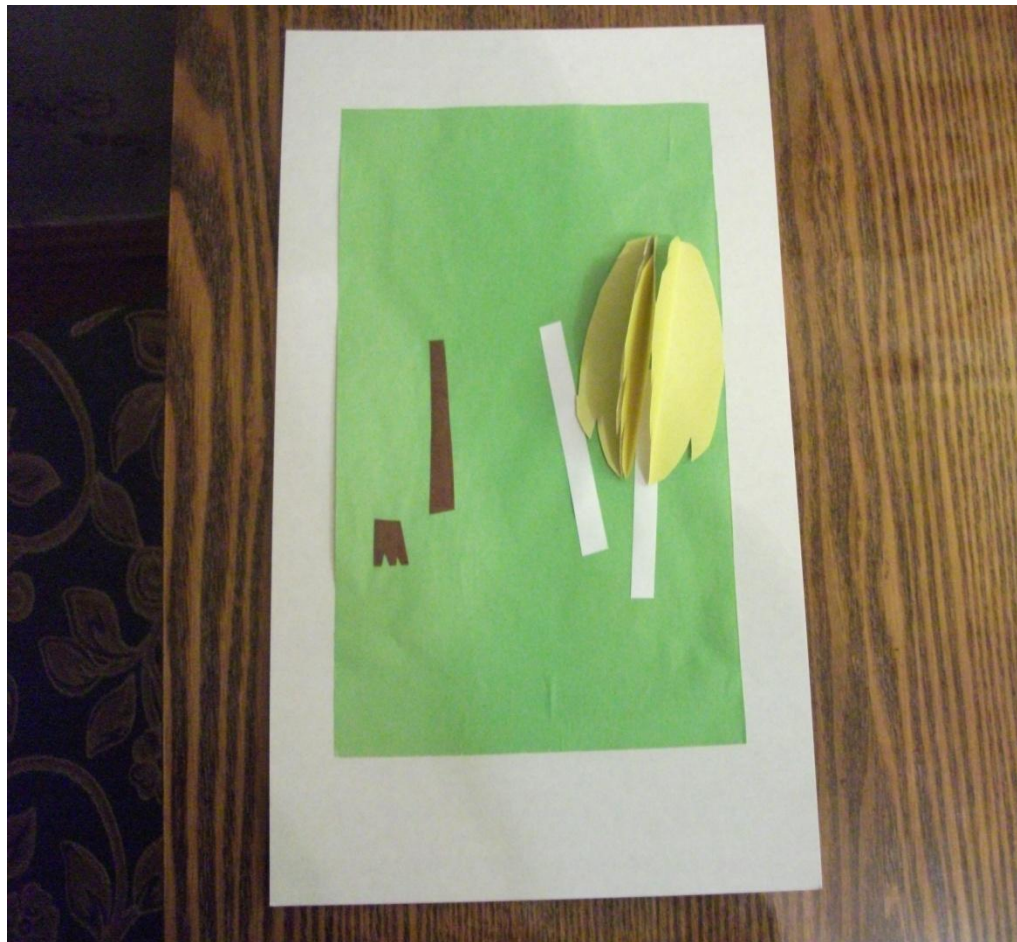
КРОНЫ ВЫРЕЗАЕМ ИЗ ОРАНЖЕВЫХ, БОРДОВЫХ И ЖЁЛТЫХ ПРЯМОУГОЛЬНЫХ ЛИСТОВ БУМАГИ. СКЛАДЫВАЕМ «ГАРМОШКОЙ». КРАЯ ПОДНИМАЕМ К СГИБУ.



ЗАКРУГЛЯЕМ (ВЫРЕЗАЕМ) НИЖНИЙ И ВЕРХНИЙ УГЛЫ «ГАРМОШКИ». НА ЗАКРУГЛЁННЫХ УГЛАХ МОЖНО ВЫРЕЗАТЬ «УГОЛОЧКИ».



РАЗВОРАЧИВАЕМ «КРОНУ-ГАРМОШКУ» И НЕ
ЦВЕТНЫЕ КРАЯ «ГАРМОШКИ» НАМАЗЫВАЕМ КЛЕЕМ
И ПРИКЛЕИВАЕМ ЕЁ К СТВОЛУ. ТАК ЖЕ ДЕЛАЕМ
ДРУГИЕ КРОНЫ.



ИЗ ОБРЕЗКОВ ЦВЕТНОЙ БУМАГИ НАРЫВАЕМ
МАЛЕНЬКИЕ БУМАЖКИ - ЭТО БУДУТ ОПАВШИЕ
ЛИСТЬЯ, ПРИКЛЕИМ И ИХ. А НА СТВОЛАХ
БЕРЁЗОК ЧЁРНЫМ ФЛОМАСТЕРОМ НАРИСУЕМ
ПЯТНЫШКИ.



