

Ханты-Мансийский автономный округ - Югра (ХМАО - Югра)

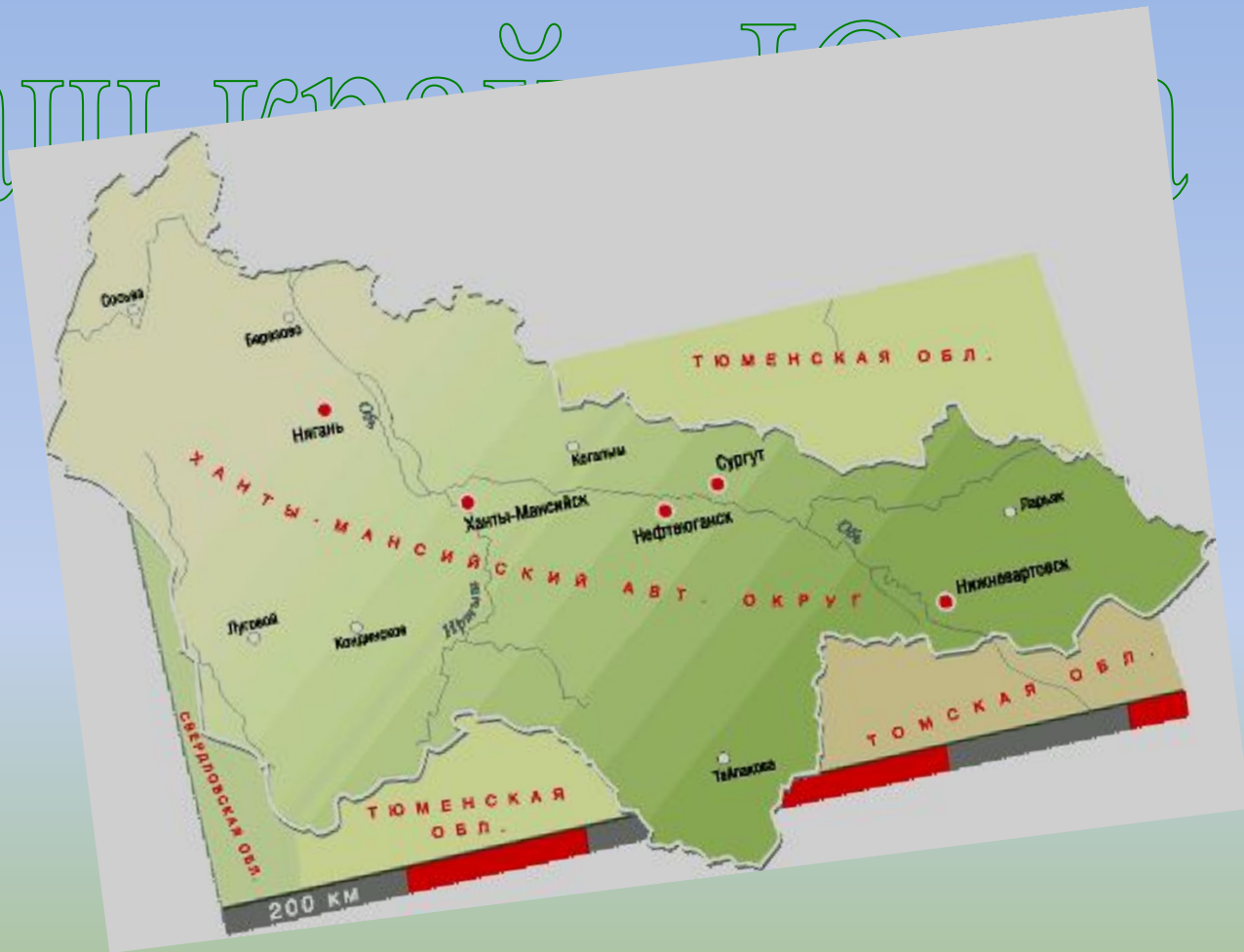
*«Югория... Тайги органный шум
И рек твоих неспешное теченье
Рождают в сердце свет высоких дум
О жизни, о земном предназначенье...»*

Антохин М.

«Знакомство с реками родного края»

Филиппова В.Н. зам.зав. по ВиМР,
МАДОУ г. Нижневартовска ДС №23 [«Гуси-лебеди»](#)

Наш край Югра



Ханты-Мансийский автономный округ (историческое название края Югра) образован 10 декабря 1930 г. .

2015 году исполнилось – 85-лет образования Ханты-Мансийского автономного округа-Югры.

Река Обь – голубая артерия Сибири



С языка коми слово «Обь» переводится как «снег» или «снежный сугроб». Другая версия гласит, что свое имя река получила от персидского «об» («вода»). Также существует версия, что в основу названия положено русское слово «обе».



Река Обь берет начало от слияния горных водотоков Бии и Катунь, у южных окраин России, у села Фоминское - пригорода г. Бийска Алтайского края.

Бия-Катунь, места слияния двух равновеликих рек. Это место принято считать началом великой сибирской реки Обь. Обь фактически продолжает Катунь. В месте слияния этих достаточно мощных водоемов образуется еще более бурный поток. Причем у каждой реки – свой цвет .



Бия имеет белый или грязно-серый оттенок, а Катунь – зеленоватый.



Река Катунь, общая длина которой от истока на склоне величайшей алтайской вершины горы Белухи, до слияния с рекой Бией составляет 688 километров, является главной водной магистралью Горного Алтая.



Горная река, Бия – река неширокая, но достаточно глубокая, в некоторых местах глубина ее достигает 7 метров.



Бия начинает свой путь из Телецкого озера. На языке коренного населения Алтая оно называется Алтынкёль – Золотое озеро.

Берега реки, покрытые пихтами и кедрами, необычайно живописны. В лесах много ягод и лекарственных растений



Река Обь-это артерия Западной Сибири и несет свои воды по такой стране, как Россия.

Длина водотока - 3650 км. Река Обь среди рек России вторая, уступает только Лене. Вместе со своим притоком Иртышом, Обь находится на первом месте по протяженности в России (5410 км.) и на втором – в Азии

Глубина Оби - от 2-6 м в начале, у г. Бийска, доходит до 25 м у г. Новосибирска (возле ГЭС), уменьшается до 8 м возле устья Томи и вновь увеличивается до 15 м в верховьях Обской губы, куда впадает река.





Более 161 тысячи ручьев, малых, средних и больших рек несут свои воды в Обь. Общая длина притоков - 740 тыс. км. Большинство из них (94%) - малые реки (длина не более 10 км). Большие притоки длиной более 1000 км: Иртыш, Васюган и Большой Юган - они впадают с левого берега; Чулым и Кеть - правобережные.

Животные и растения реки Обь

Река Обь богата различными карповыми видами рыбы. В ней водятся голавль, уклейка, елец, язь и жерех. Ниже по течению можно встретить красноперку и плотву. Обь богата окуневыми, в ее водах можно встретить ерша, самого окуня и даже судака. В реке водится такая хищная рыба, как щука, но больше всего в ней леща и плотвы.



В пойме реки с двух сторон от русла можно встретить болотца, ложбинки и валы. На влажных участках растут березы и осины, есть большие заросли черемухи и ольхи. Весной, во время их цветения, воздух здесь напоен необыкновенным ароматом.



Животные и растения реки Обь

Животный мир на Оби тоже весьма богат и разнообразен. Здесь можно встретить зайцев, лис и лосей. Зубров содержат в специальных загонах, а на реках строят плотины бобры.



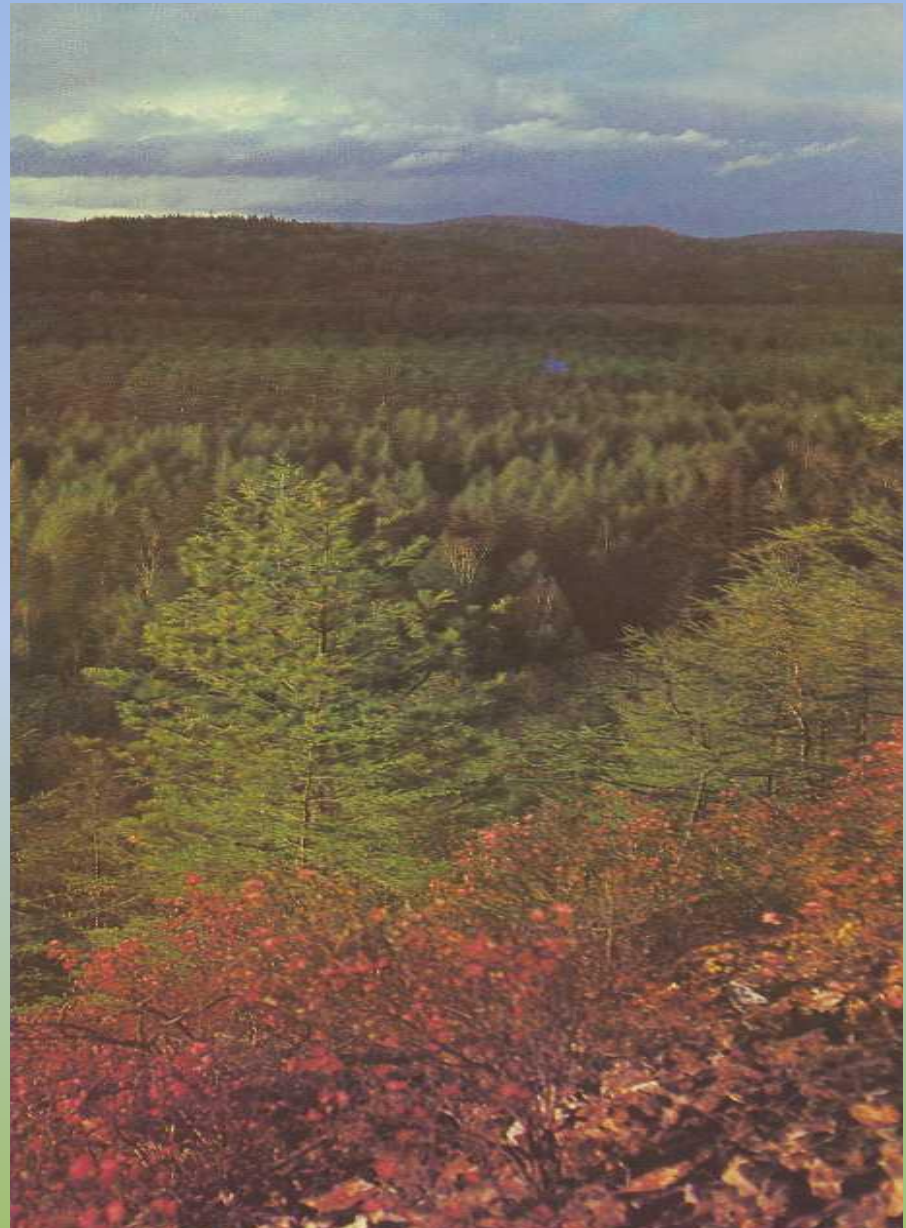


Среди российских водотоков великая река Обь по своим основным характеристикам занимает:

- 1-е место - по площади бассейна водосбора - 2 млн 990 тыс. кв. км.
- 2-е место - по протяженности основного русла - 3650 км.
- 3-е место - по годовому суммарному объему стока - 357 куб. км.

Сибирские
природные
пейзажи

Что может быть
красивей и милей
Лесок, тропинка,
речка под
обрывом
И нет пейзажа
лучше и родней



Спасибо за внимание

<http://m.fb.ru/article/167640/reka-ob-gde-beret-nachalo-kuda-vpadaet-reka-ob>