

# Презентация к уроку «ДОМ»

Технология

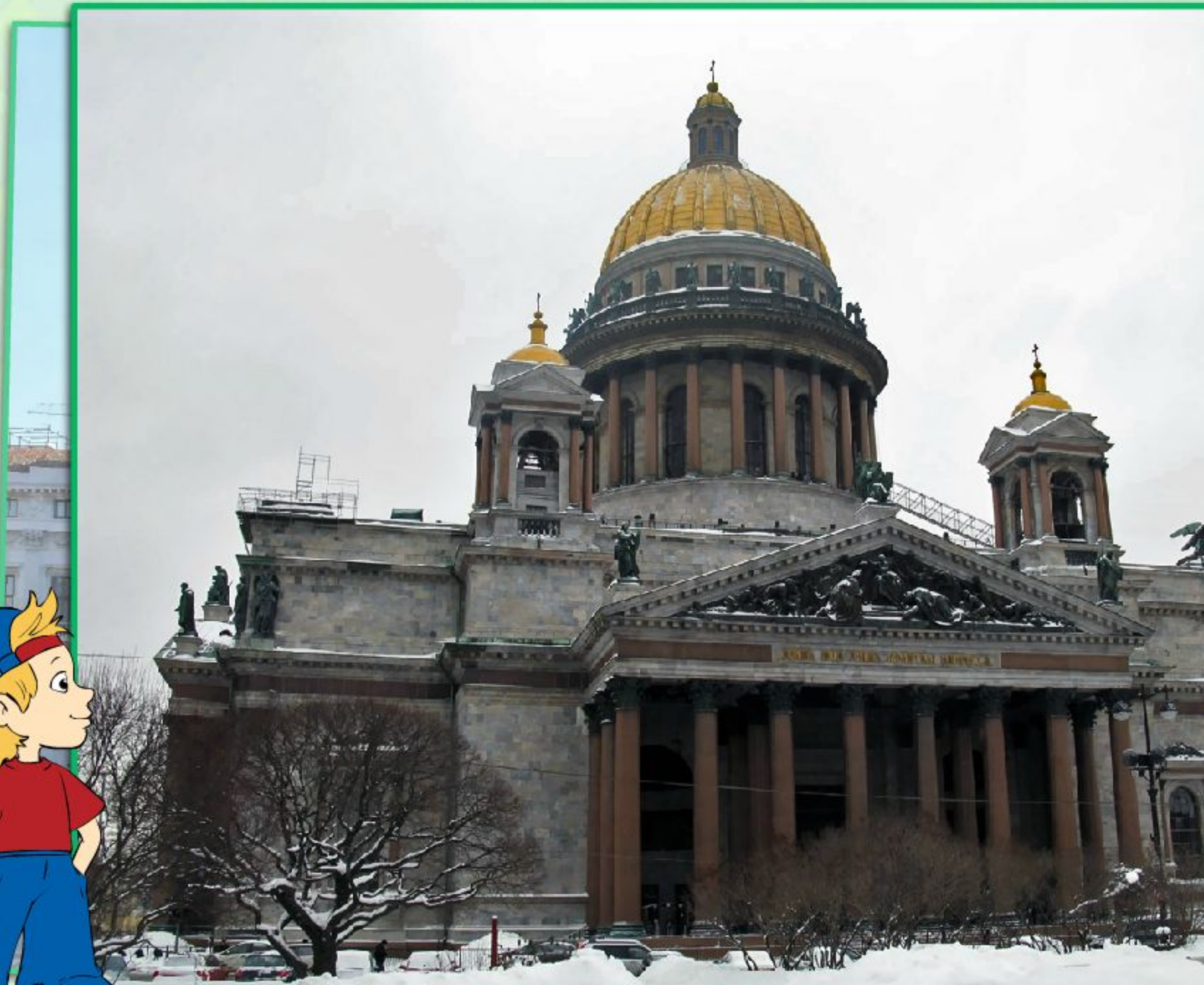


**АРХИТЕКТУРА.  
ДОМ**



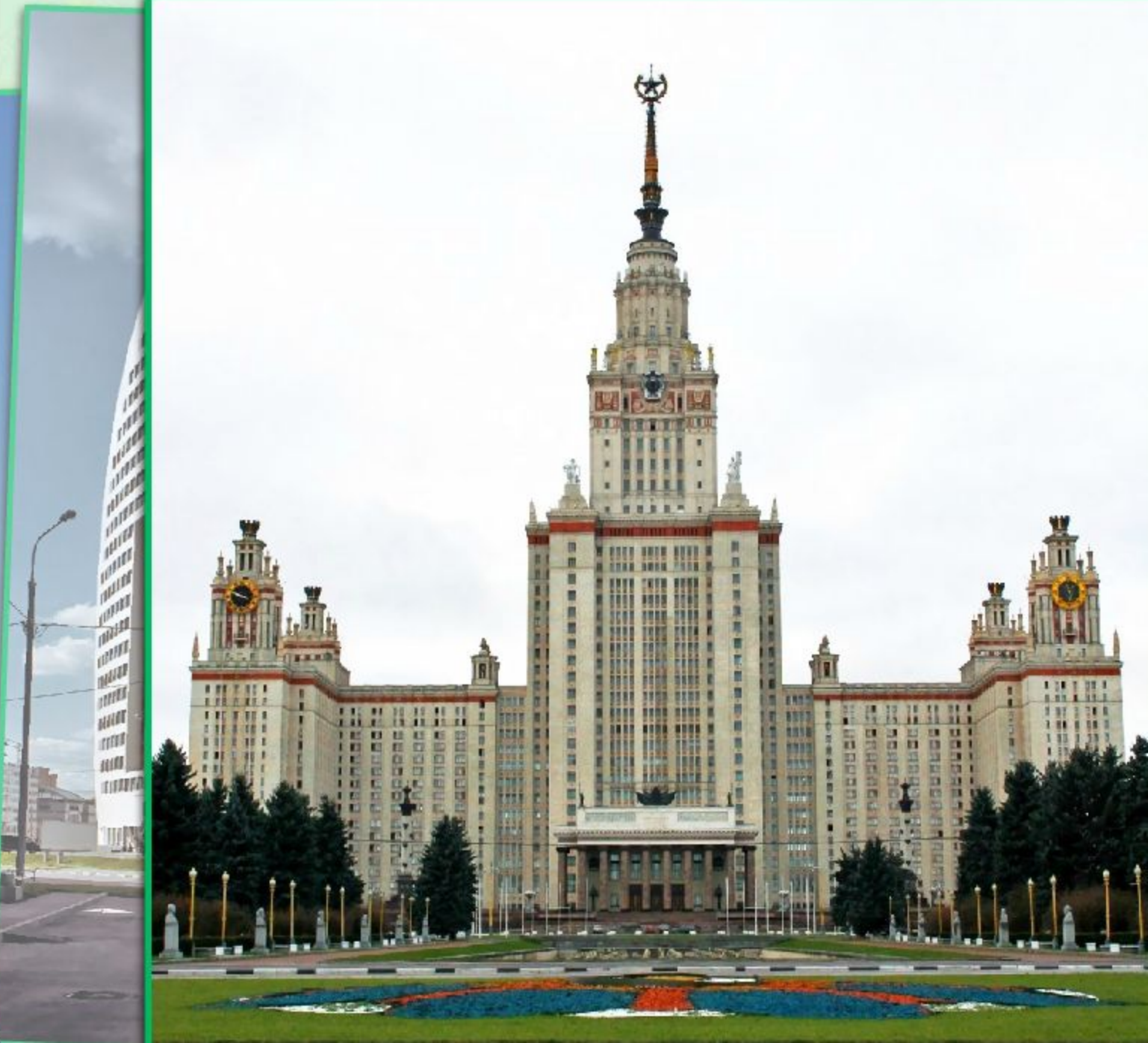


















ВЫПОЛНЕНИЕ ЧЕРТЕЖА  
ИЗДЕЛИЯ  
В МАСШТАБЕ 2:1

# Словарная работа

**Масштаб** — отношение величины отрезков на чертеже к величине соответствующих им отрезков в действительности.

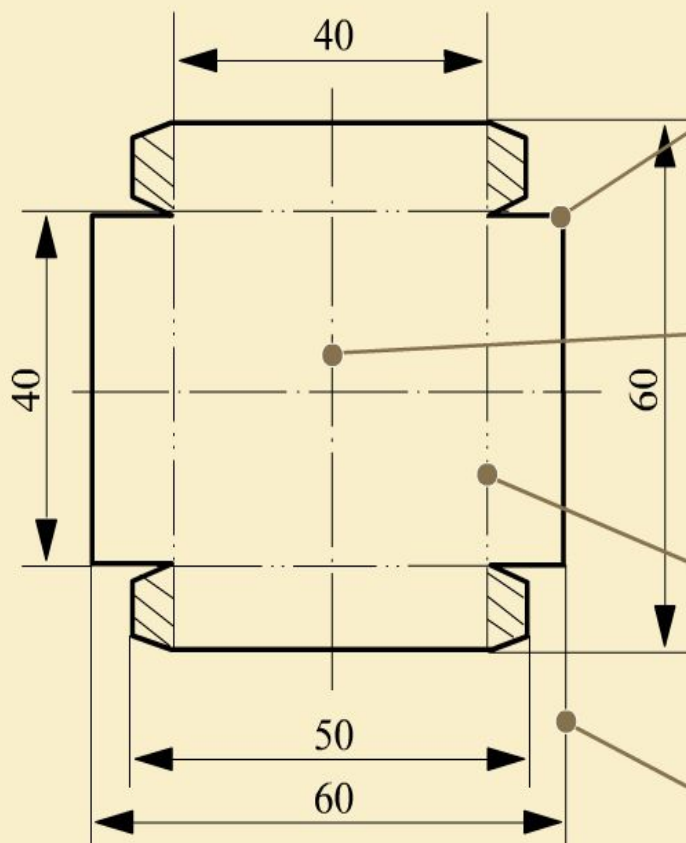


**Чертёж** — это условное изображение изделий, предметов и деталей на плоскости с указанием их размеров и масштаба.





Какие линии ты видишь на чертеже?  
Перенеси правильный ответ в окошко.



штрихпунктирная  
линия

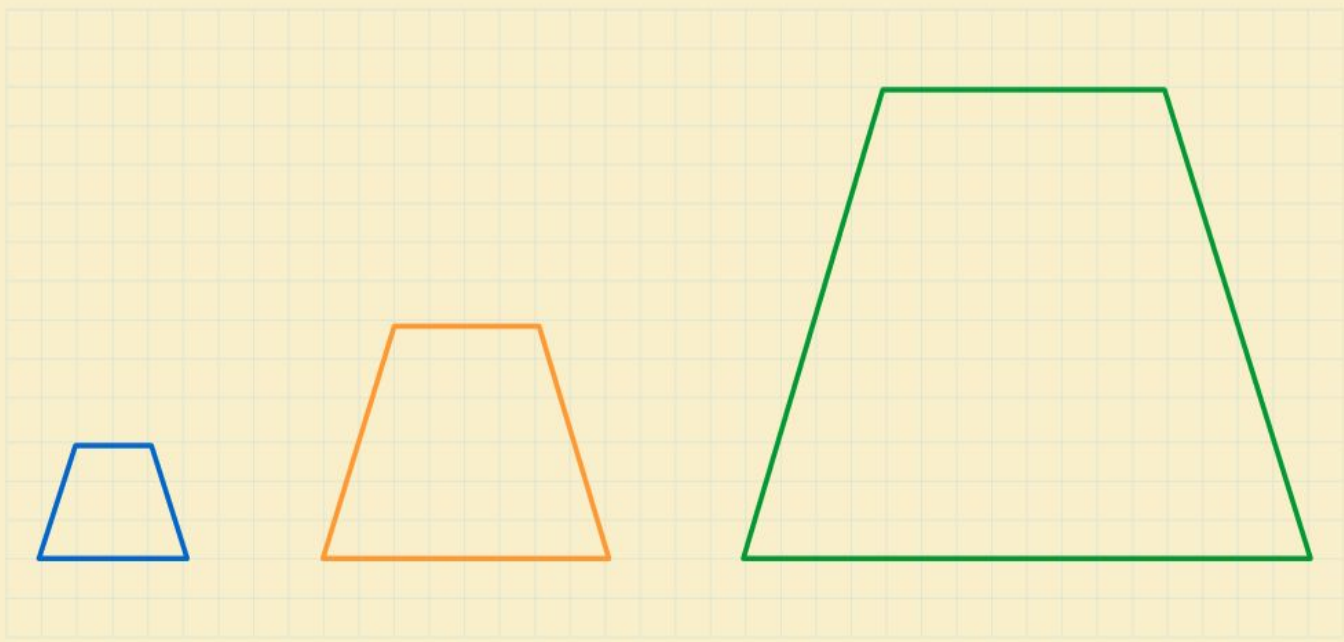
сплошная  
толстая линия

штрихпунктирная  
с двумя точками

сплошная  
тонкая линия

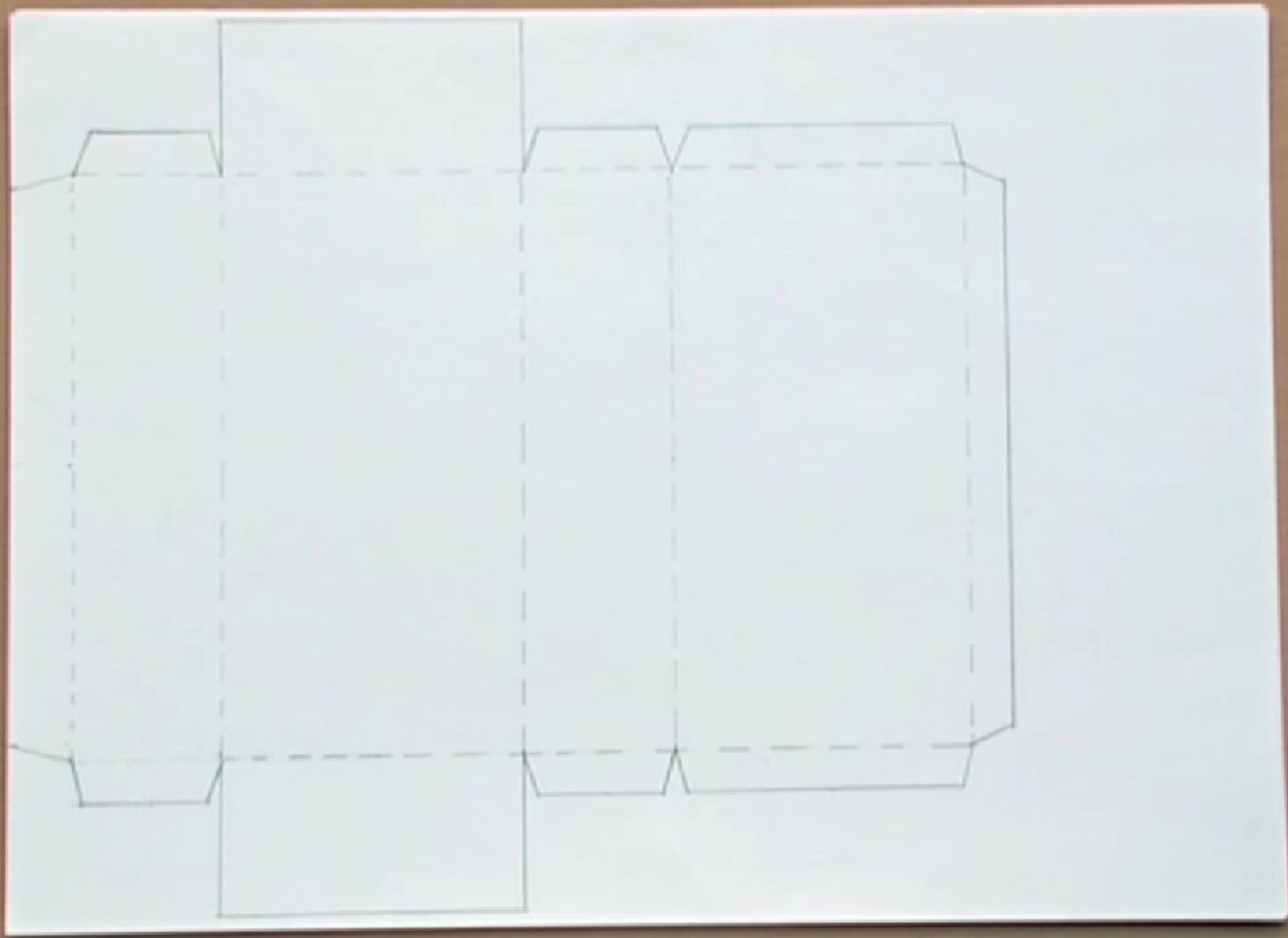


В каком масштабе выполнена фигура?  
Перенеси правильный ответ в окошко.



**M 2:1**

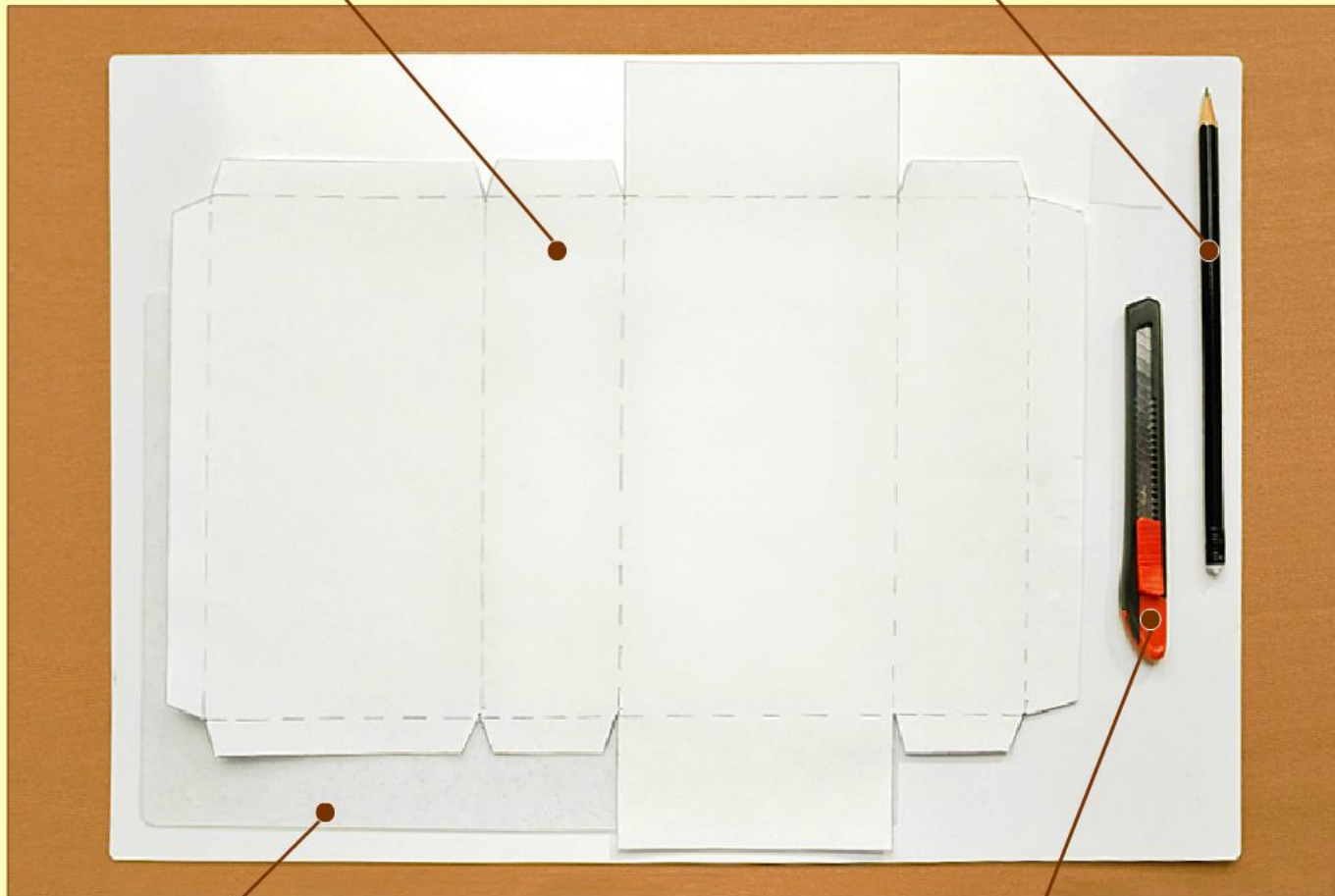
**M 1:2**



# Подготовка рабочего места

Развёртка макета дома

Карандаш



Подкладная доска

Канцелярский нож

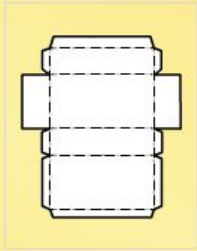


## План работы

1. Вспомним правила работы с канцелярским ножом.
2. Положим развёртку макета дома на подкладной лист.
3. Вырежем окно с помощью канцелярского ножа.
4. Разъединим детали окна и основы домика.
5. Так же изготовим остальные детали.

# Детали, инструменты, приспособления

## Детали



**Развёртка  
макета дома**

## Инструменты



**Канцеляр-  
ский нож**



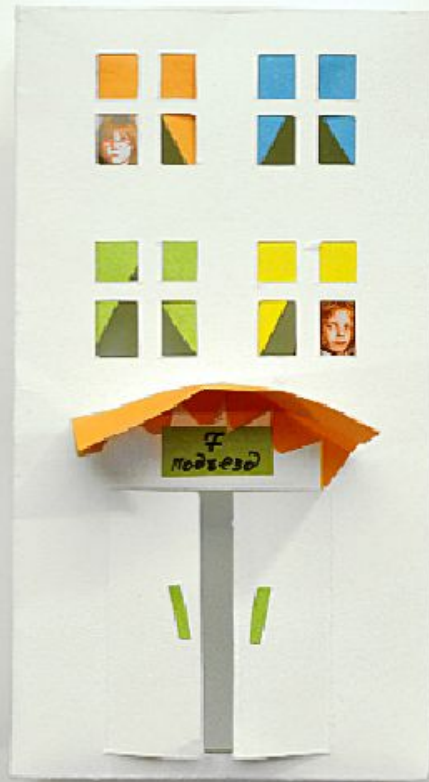
**Простой  
карандаш**

## Приспособления



**Подкладная  
доска**

# Варианты изготовления



РАБОТА  
КАНЦЕЛЯРСКИМ  
НОЖОМ

