

Муниципальное казенное общеобразовательное учреждение
«Лахденпохская средняя общеобразовательная школа»



Подготовила учитель
начальных классов Нуйя Л.А.

2017

ПРИРОДНЫЕ ЗОНЫ

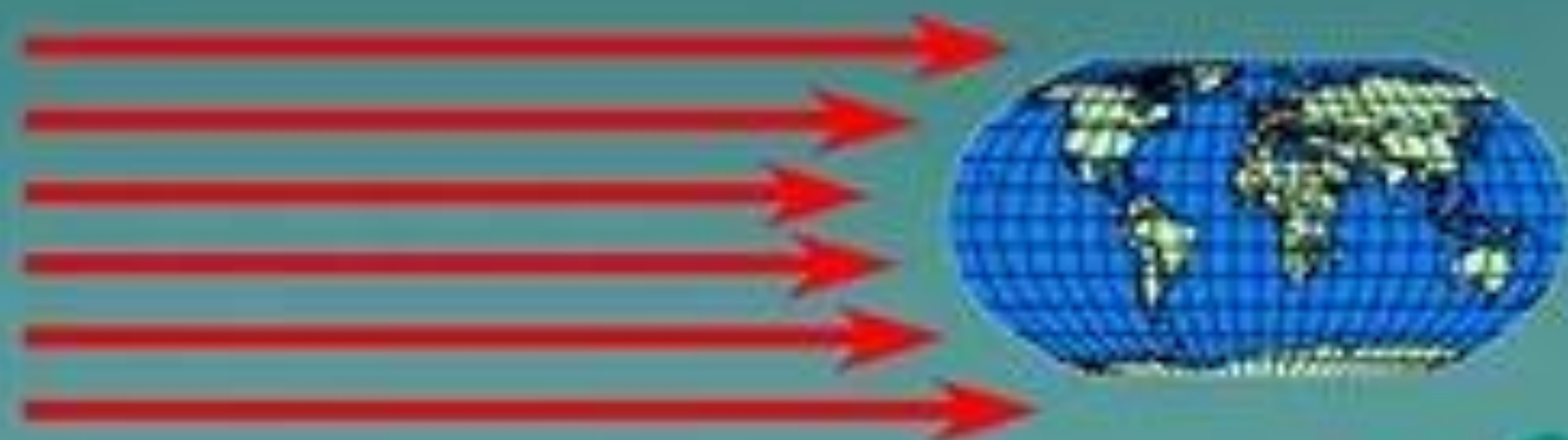


Природная зона —

это большой участок суши с одинаковыми свойствами: рельефом, растительностью, животными, температурой и увлажнением, почвой.



Почему же природа нашей страны
изменяется с севера на юг?
Дело в том, что солнце не
равномерно нагревает разные
участки Земли.



АРКТИКА

Пустынный ландшафт. Новая Земля.

На островах Северного Ледовитого океана подавляющее большинство арктических животных принадлежат к морским обитателям. Это тюлени, китообразные, моржи. Их кормом являются моллюски, ракообразные, рыба (сайка). На лето сюда прилетают кайры, чистики, гагарки, бакланы, тупики. Песцы и вороны питаются остатками добычи белых медведей. На о. Врангеля проживают овцебыки.



Песец



Морж



Белые
медведи



Детеныш
тюленя

Shared

Животный мир ледяных пустынь

Назовите животных.



Белый медведь



Белая чайка



Тупик



Кайра



Тюлень



Кит



Морж

Животный мир тундры

кречет



лебеди



комар



песец



белая куропатка



полярная сова



журавли



северные олени

Животный мир тундры: северный олень, песец, овцебык, заяц-беляк, лемминг



РАСТИТЕЛЬНЫЙ МИР ТУНДРЫ

Растения низкорослые, стелющиеся, почти у всех небольшие корни и мелкие листья.

Карликовая ива



Мхи



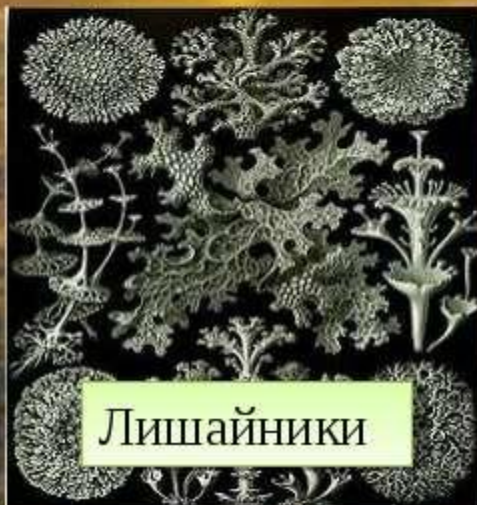
Карликовая берёза



Черника



Лишайники



Морошка



Вывод:

Природные условия тундры мягче, чем Арктики, поэтому:

- Богаче растительный и животный мир;
- Основное занятие – оленеводство, добыча нефти и газа

Тайга

- Тайга — наиболее обширная природная зона России — протянулась от западных границ России до Тихого океана. Всего на тайгу приходится свыше 60 % площади России. В пределах тайги широко распространены пушные звери — соболь, белка, куница, горностай; обитают лось, бурый медведь, россомаха, волк, ондатра.



Обитатели зоны тайги



Животные тайги



- 1 — лось; 2 — кабарга; 3 — бурый медведь; 4 — рысь; 5 — соболь; 6 — бурундук; 7 — глухарь; 8 — клест.

Лес - это природное сообщество.

1-й ярус -



высокие деревья

2-й ярус-

деревья пониже

3-й ярус-



кустарники

4-й ярус-



травы

5-й ярус-



МХИ

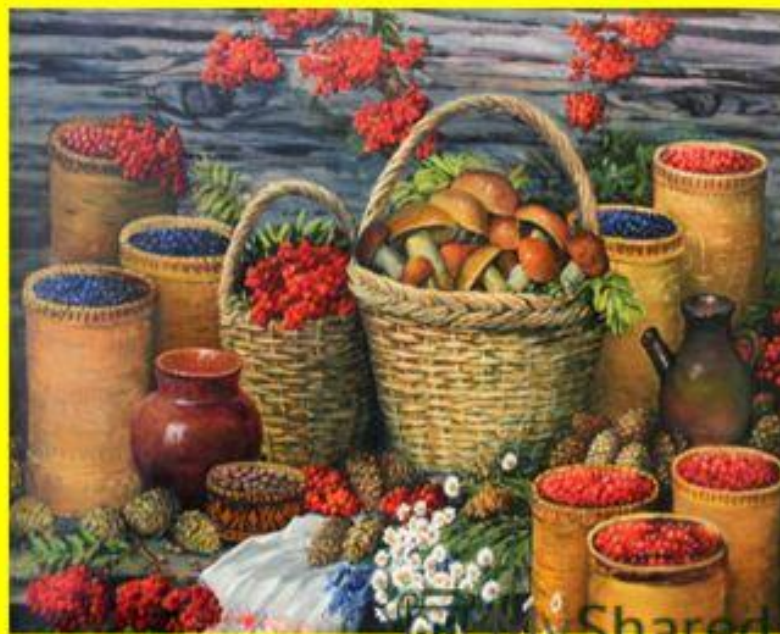


грибы

Роль леса в жизни человека

Дом для диких животных

Дары леса



Зона степей

- Постепенно лесная зона сменяется зоной степей. Лето тёплое, продолжительное, засушливое. Часто дуют горячие сухие ветры – суховеи. Иногда они переходят в пыльные бури. Дожди редки, обычно ливневые.
- В степях растут разнообразные травянистые растения: тюльпаны, ирисы, ковыль, типчак, полынь.
- Разнообразны насекомые степной зоны. Много кузнечиков, бабочек, пчёл, шмелей
- Растениями и насекомыми кормятся птицы: степной жаворонок, серая куропатка, журавль-красавка, дрофа.

Степи



Шалфей



Ковыль



Тюльпан



Хомяк



Медведка



Крот



Суслик



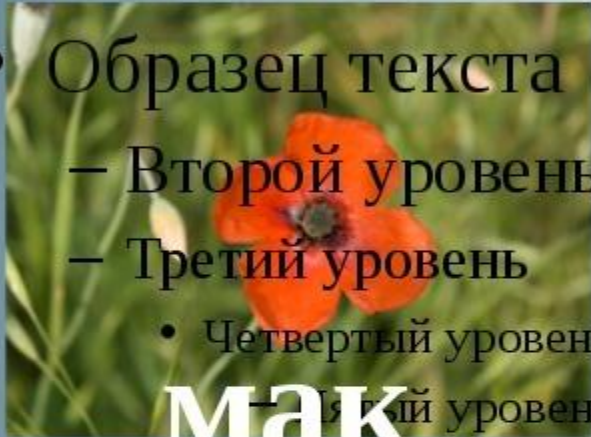
Дрофа



Степной орёл

РАСТИТЕЛЬНЫЙ МИР СТЕПЕЙ

- Образец текста
 - Второй уровень
 - Третий уровень
 - Четвертый уровень
- мак**



ТИПЧАК



ТЮЛЬПАН



КОВЫЛЬ

Животный мир степей



- **Сайгак** крупное травоядное животное. Ведет стадный образ жизни, передвигается на большие расстояния.



- **Суслики** роют норы, состоящие из длинных ходов и камер. Когда солнце высушит траву, зверьки погружаются в спячку.

Пустыни

- В России пустыни занимают небольшую площадь – по берегам Каспийского моря, к западу и к востоку от низовьев Волги.
- Лето в пустыне очень жаркое. Поверхность земли нагревается днём до 70 градусов, ночи прохладные, потому что песок и глина быстро остывают. Осадков мало. Иногда за всё лето не бывает ни капли дождя.

Растения пустыни

Растения пустыни приспособились к жизни в условиях недостатка влаги. Некоторые, например саксаул и верблюжья колючка, имеют очень длинные корни и достают воду с большой глубины (18—20 м).



Ценные растения пустыни — колосняк (1), джуз-гун (2), саксаул (3).

Корни этих растений укрепляют пески, не дают им двигаться под действием ветра.



Но самую большую территорию на Земле занимают песчаные пустыни: одну пятую нашей планеты.



Животные Сахары, как и других пустынь, приспособлены к условиям пустынного климата.



верблюды



Антилопа -
Аддакс



Африканский
жук



черепаха



скорпион

Пустыня.

- Одну седьмую часть всей поверхности суши занимают области, где дожди не восполняют потерю влаги в результате испарения. Для пустынь характерен недостаток воды, а в Центральной Сахаре имеются районы, где совсем не бывает дождей.



Растительность.

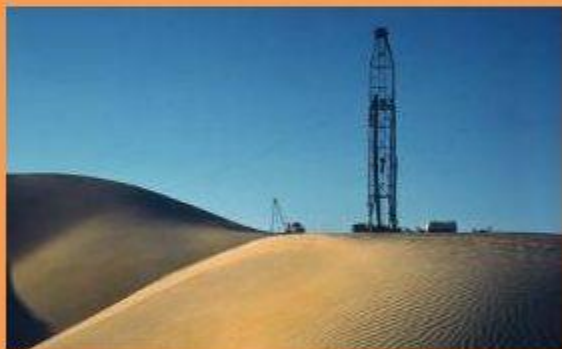
- Растения, произрастающие в жарких и засушливых условиях пустынь, на протяжении длительного времени выработали специальные приспособления, помогающие им приспособиться к такому климату.
- Многие во время дождей запасают воду в листьях и стеблях. Это кактусы, алоэ. У одних растений листья в виде колючек, другие имеют толстый воскообразный покров, что позволяет им экономить воду.



Деятельность человека в Пустыне



Кочевники



Добыча ископаемых



Перевозка грузов



Выращивание
хлопка



Животноводство



Строительство каналов



Выращивание винограда



Добыча воды

Ответьте на вопросы:

Какие природные зоны России вы знаете?

Самая большая по территории природная зона?

Самая маленькая по территории природная зона?

Самая холодная природная зона?

Самая жаркая природная зона?

План описания природной зоны:

- ◆ географическое положение;
- ◆ климат;
- ◆ почвы;
- ◆ растительный мир;
- ◆ животный мир;
- ◆ использование природной зоны человеком;
- ◆ охрана природной зоны.

Тест: Природные зоны

1. Природная зона арктических пустынь

расположена

- А. На островах Тихого океана
- Б. На островах Индийского океана
- В. На островах Северного Ледовитого океана

2. В ледяной зоне растут

- А. Кедр, береза, черемуха
- Б. Лишайники, мхи, полярные маки
- В. Бузина, орешник, айва

3. Большое скопление птиц на скалах

называют

- А. Птичьи рынки
- Б. Птичьи базары

4. В тундре

- А. Ярко выражены все 4 времени года, одинаковые по продолжительности
- Б. Длинная, суровая зима и жаркое лето
- В. Длинная, суровая зима и короткое прохладное лето

5. В тундре обитают

- А. Куропатки, сайгаки, мыши
- Б. Песцы, лемминги, волки
- В. Верблюды, лошади, коровы

6. Самую большую территорию занимают

- А. Смешанные леса
- Б. Хвойные леса
- В. Широколиственные леса

7. Лесным исполином называют

- А. Благородного оленя
- Б. Лося
- В. Медведя

8. Характерный признак зоны степей – это

- А. Сплошной травянистый растительный покров
- Б. Отсутствие сплошного растительного покрова
- В. Обилие мхов, лишайников, кустарников

9. Основным занятием населения степей

- является
- А. Земледелие
- Б. Рыболовство
- В. Оленеводство

10. К животным пустыни относятся

- А. Корсак, сайгак, тушканчик
- Б. Рысь, лев, тигр
- В. Морж, тюлень, медведь

A vibrant rainbow arches across a blue sky with soft, wispy clouds. The colors of the rainbow are bright and distinct, transitioning from red on the left to violet on the right. The sky is a clear, light blue, and the clouds are thin and white, adding a sense of depth and atmosphere to the scene.

Спасибо!

Ресурсы:

- <https://yandex.ru/images/search?p=1&text=Таблица%20по%20окружающему%20миру%204%20класс%20природные%20зоны%20Ороссии&lr=18>
- <https://yandex.ru/images/search?p=1&text=Таблица%20по%20окружающему%20миру%204%20класс%20природные%20зоны%20Ороссии&lr=18>