

Муниципальное бюджетное дошкольное образовательное учреждение  
«Детский сад «Рябинка»

# ТЕМА: «ЧТО МЫ ДЕЛАЕМ, КОГДА ЕДИМ»



ПОДГОТОВИЛА:  
ГУЛАКОВА О.А.

# Цель: ознакомить детей с назначением и работой системы пищеварения

## «Для чего человеку нужна еда?».

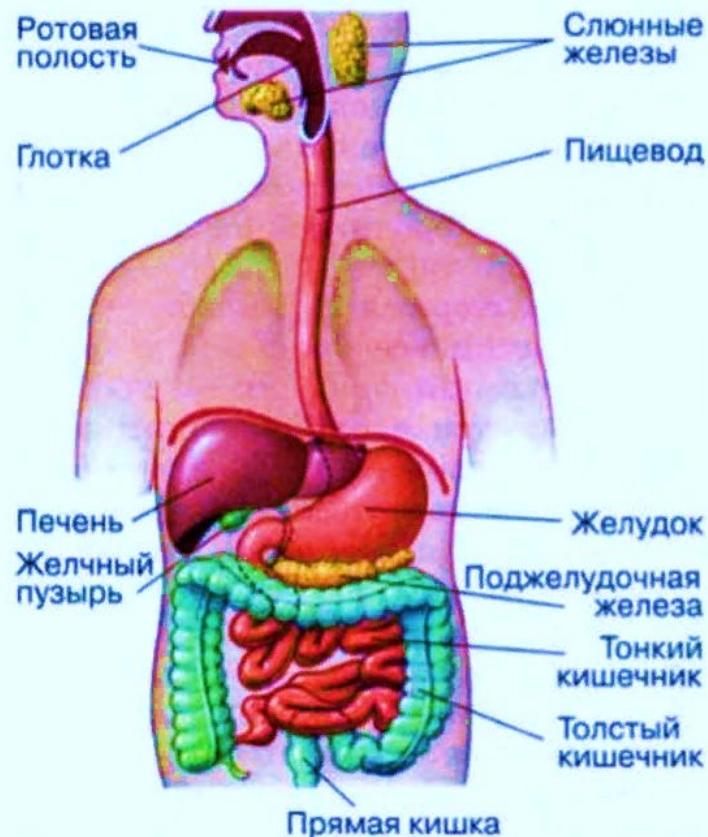


*Человеку нужно есть,  
Чтобы встать и чтобы сесть,  
Чтобы прыгать, кувыркаться,  
Песни петь, дружить, смеяться,  
Чтоб расти и развиваться  
И при этом не болеть.  
Нужно правильно питаться  
С самых юных лет уметь.*



Как же надо правильно принимать пищу, как она проходит по нашему организму? Давайте представим, что наш организм – это станции, которые пища должна пройти

## Пищеварительная система



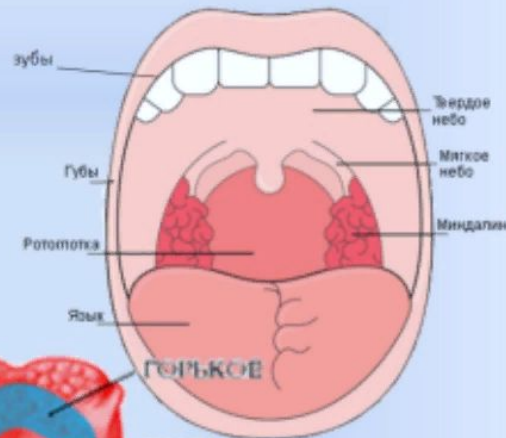
# 1 СТАНЦИЯ

«Жующая» - рот. Здесь пища пережевывается и смачивается слюной. Первоначальную обработку пища проходит с помощью губ, щек, языка, зубов и слюнные железы. Она измельчается и с помощью слюнных желез увлажняется

## Ротовая полость



слюнные железы



ГОРЬКОЕ

КИСЛОЕ

СОЛЕНОЕ

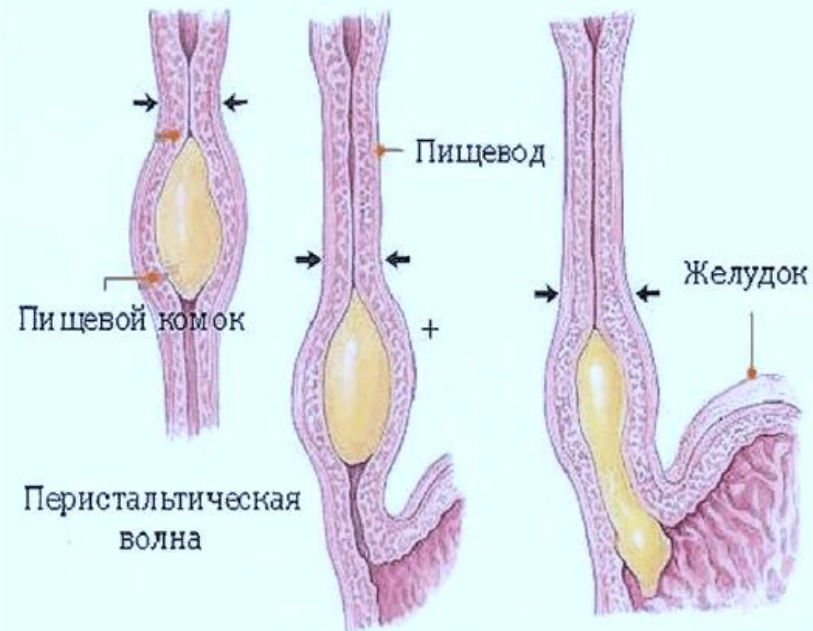
СЛАДКОЕ

## 2 СТАНЦИЯ

«Проводящая» - пищевод.

Еда следует по пищеводу до следующей станции.

Основная функция пищевода — **проведение пищи из глотки в желудок**. Пищевой комок продвигается за счет силы тяжести, действующей на него, и перистальтических сокращений мускулатуры органа. Между желудком и пищеводом в области кардиального сужения расположен своеобразный клапан — **кардиальный омок**, который пропускает пищу в желудок и препятствует обратному ее движению из желудка в пищевод.

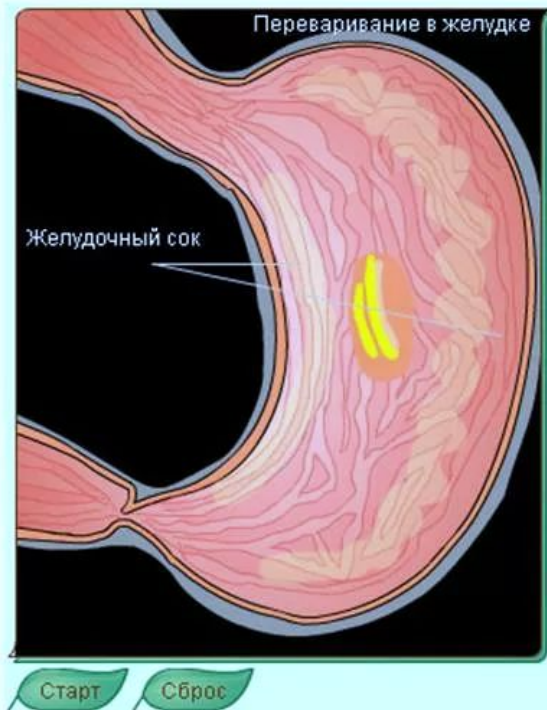


# 3 СТАНЦИЯ

«Переваривающая» - желудок.

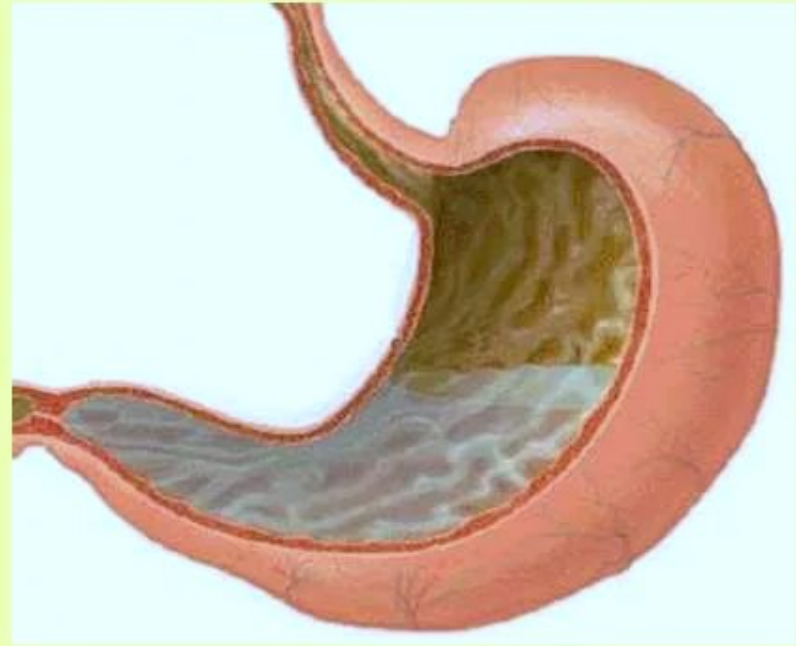
Здесь помощник печень, она выделяет специальный сок — желчь

## Пищеварение в желудке



- Пережёванная и полупереваренная во рту пища обволакивается слизью и в виде комка попадает через глотку в пищевод. Благодаря перистальтике (ритмическим движениям и сокращениям мышечных стенок) пища быстро проходит узкую трубку пищевода и попадает в желудок.

# Желудок



- Желудок - это мешок из мышечной ткани, расположенный в верхней части брюшной полости.
- Наесться - это значит наполнить желудок пищей. Наполнить, но не переполнить. Желудок терпеть не может, когда его пичкают сверх всякой меры. Он тогда чувствует себя отвратительно, весь съёживается и начинает болеть.
- В меру наполненный здоровый желудок сразу после приёма пищи принимается за работу: тщательно всё перемешивает и месит. Желудок приправляет пищу соками, которые сам же и вырабатывает.
- Из яблок или отбивной, картошки или салата - из любой пищи желудок с помощью этих соков сварит жидкую кашу.

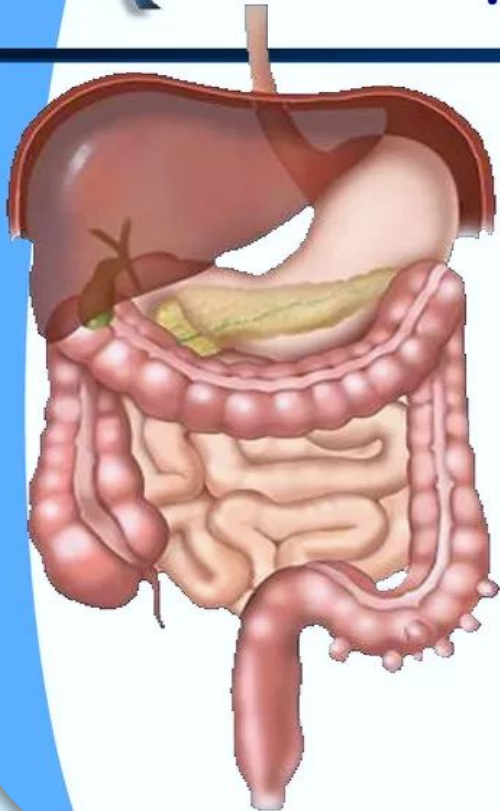
# 4 СТАНЦИЯ

«Всасывающая» - кишечник.

Эта станция похожа на шланг, здесь полезные для организма вещества всасываются в кровь.



## Кишечник.



Из желудка пища отправляется в длинное путешествие по извилистому кишечнику. Он тянется почти на 8 метров.

Только после того как пища пройдёт этот путь, она превратится в прозрачные растворы, которые может впитать в себя кровь и разнести по всему организму.



# 5 СТАНЦИЯ

«Конечная» - на этой станции все ненужное выбрасывается в горшок.



Какой сложный длинный путь проходит пища по нашему организму. Давайте повторим с вами еще раз эти станции

- 1 — жующая — рот (губы, щуки, зубы, язык, слюнные железы)
- 2 — проводящая — пищевод (проведение пищи из глотки в желудок)
- 3 —переваривающая - желудок (тщательно все перемешивает и месит., образуя жидкую кашу)
- 4 — всасывающая — кишечник (здесь полезные для организма вещества всасываются в кровь- углеводы, белки, жиры)
- 5 —конечная — горшок (на этой станции все ненужное выбрасывается в горшок)

Ребята, какие еще правила нужно соблюдать, когда мы сидим за столом и кушаем?

## Как правильно вести за столом.

- садиться за стол можно только **с чистыми руками**
- **сидеть надо прямо**, не раскачиваясь, не на краю стула, но и не приваливаясь к его спинке, не болтать ногами и не толкать соседей
- на стол можно **положить** только **запястье**, а не локти
- руки следует держать как можно **ближе** к туловищу, не расставляя их слишком широко в стороны
- сидя за столом, только **слегка наклоняют голову** над тарелкой, а не низко сгибаются над ней
- **разговаривать** во время еды **не следует**  
**есть** нужно **не торопясь**, **не облизывайте** тарелку **не допивайте** суп из тарелки



Спасибо за внимание!

