

Железная дорога – это не игрушка

**Нет ничего важнее
человеческой жизни,
а детские жизни - это
самое ценное.**

РЖД

ПРАВИЛА
БЕЗОПАСНОГО
ПОВЕДЕНИЯ
ДЕТЕЙ НА
ЖЕЛЕЗНО-
ДОРОЖНОМ
ТРАНСПОРТЕ



Железная дорога –

**один из лучших видов транспорта,
которым пользуются миллионы людей каждый
день.**

**Повышение скоростей на транспорте решило
множество проблем, сократив время
пребывания пассажиров в пути и доставки
грузов, и в то же время породило массу
опасностей для человека.**



На большинстве участков железных дорог скорость поездов достигает до **140 км/ч.**

При огромных объемах перевозок, высокой интенсивности и повышенных скоростях движения поездов **железные дороги** являются **зоной повышенной опасности.**

Для остановки поезда, движущегося со скоростью 60-70 км/ч, необходимо **600-700 метров.**

Масса локомотива превышает 500 тонн, а грузового состава – 5 тысяч тонн!

Напряжение в проводах контактной сети чрезвычайно высокое: **до 27500 вольт.**

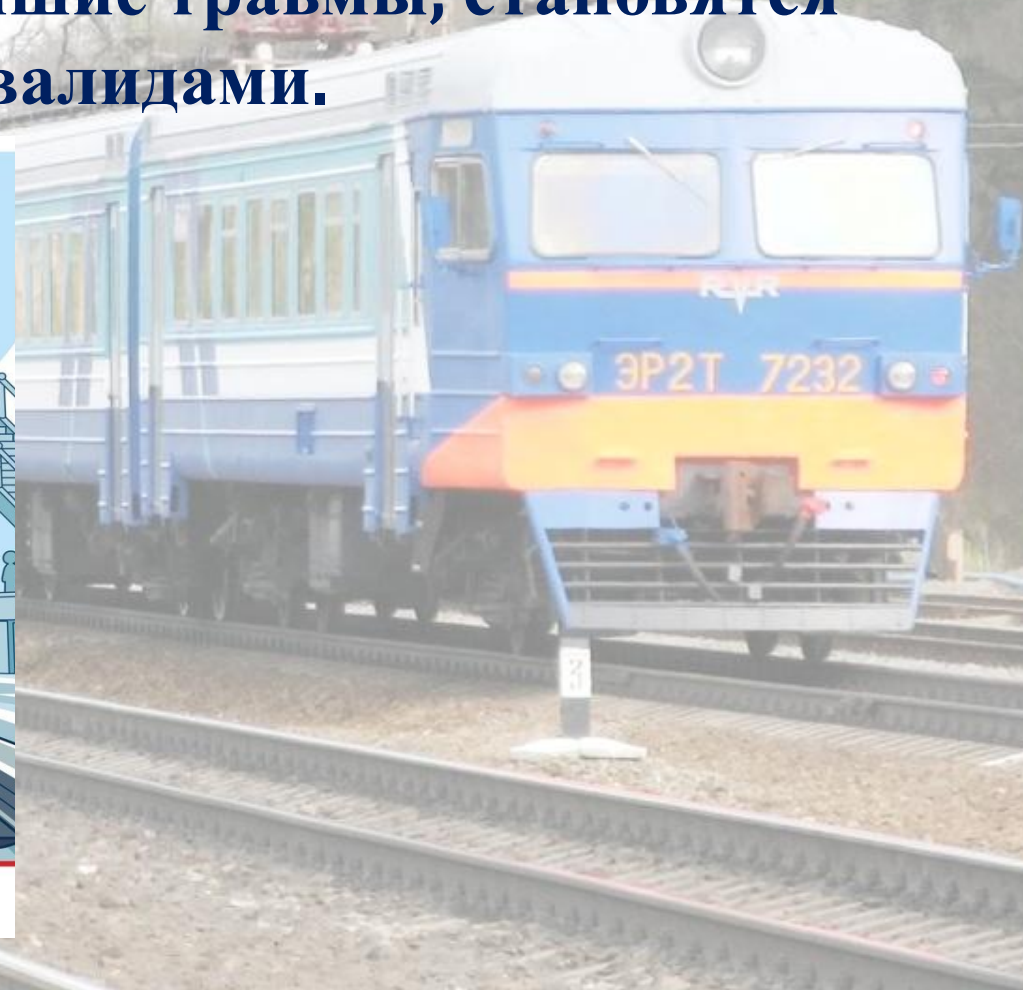
Поезд, идущий со скоростью 100-120 км/час, **за одну секунду преодолевает 30 метров.**

А пешеходу, для того чтобы перейти через железнодорожный путь, требуется не менее **пяти-шести секунд.**

Устраивая подвижные игры на территории объектов железнодорожного транспорта, вы подвергаете опасности не только свою жизнь, но жизнь и здоровье окружающих людей, локомотивной бригады и пассажиров, едущих в поезде.



Вы уверены, что услышав сигнал, поданный машинистом, успеете отойти в безопасное место? Увы, многие из вас за такую самоуверенность расплачиваются жизнью, а оставшиеся в живых получают тяжелейшие травмы, становятся инвалидами.



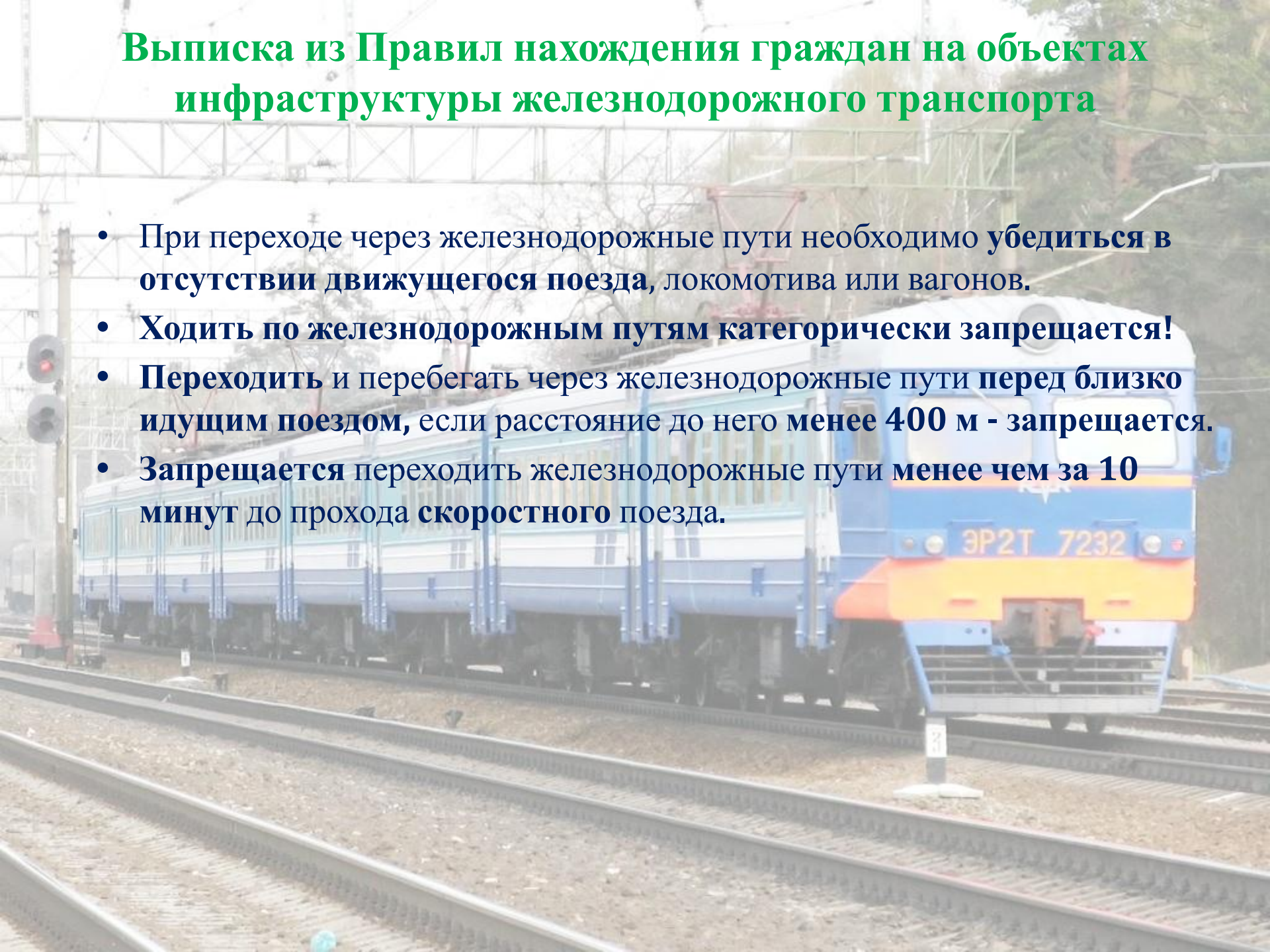
Выписка из Правил нахождения граждан на объектах инфраструктуры железнодорожного транспорта

- **Переходить** железнодорожные пути можно **только в установленных местах**, пользуясь при этом пешеходными мостами, тоннелями, переездами.
- На станциях, где мостов и тоннелей нет, граждане должны **переходить** железнодорожные пути **по настилам**, а также в местах, где установлены указатели «**Переход через пути**».
- **Запрещается** переходить пути на железнодорожных переездах **при закрытом шлагбауме или показании красного сигнала светофора** переездной сигнализации.



Выписка из Правил нахождения граждан на объектах инфраструктуры железнодорожного транспорта

- При переходе через железнодорожные пути необходимо убедиться в **отсутствии движущегося поезда, локомотива или вагонов.**
- **Ходить по железнодорожным путям категорически запрещается!**
- **Переходить и перебегать через железнодорожные пути перед близко идущим поездом, если расстояние до него менее 400 м - запрещается.**
- **Запрещается переходить железнодорожные пути менее чем за 10 минут до прохода скоростного поезда.**



Выписка из Правил нахождения граждан на объектах инфраструктуры железнодорожного транспорта

- Категорически запрещается на станциях и перегонах **подлезать под вагоны** и перелезать через автосцепки для прохода через путь.
- Запрещается проходить вдоль железнодорожных путей **ближе 5 метров** от крайнего рельса.
- Запрещается в охранных зонах контактной сети **набрасывать на провода контактной сети, опоры и приближать к ним посторонние предметы**, а также подниматься на опоры.
- **Использовать наушники и мобильные телефоны при переходе через железнодорожные пути запрещается!**



Выписка из Правил нахождения граждан на объектах инфраструктуры железнодорожного транспорта

- Не заходи за линию безопасности у края пассажирской платформы!
- Не прыгай с пассажирской платформы на железнодорожные пути!
- Не поднимайся на крыши вагонов поездов!



**Соблюдая эти элементарные
правила личной безопасности,
которые требуют от Вас только
внимания и осмотрительности,**

**Вы убережете свою жизнь, жизнь
своих детей, родственников и
близких!!!**

