

ХАБАРОВСКИЙ КРАЙ

80-летие

20 октября 1938 года Указом Президиума
Верховного Совета СССР был образован
Хабаровский край.

- Хабаровский край – один из самых крупных регионов Российской Федерации. Его площадь – **788,6 тыс.** кв. км, что составляет **4,5 %** территории России и **12,7 %** – Дальневосточного экономического района.

Территория края простирается с севера на юг почти **на 1800 километров** и с запада на восток **на 125 - 750 километров**.

Хабаровский край омывается водами двух морей – **Охотского и Японского (Татарский пролив)**. Протяжённость береговой линии (включая острова, крупнейшие из которых – Шантарские) – **3390 километров**

ПРИАМУРЬЕ

Край далёкий – с лесами да
сопками,
С поздней жалобой птиц, - это
ты
Разбудил голосами высокими
Сыновей золотые мечты.

Много стран в эти годы
видали мы,
По дорогам солдатским пыля.
Только нам и за дальними
далями
Снилась наша родная земля:

Небеса с колдовскими
закатами,
И тайги вековечный покой,
И Амур с берегами покатыми,
И вечерний туман над рекой.

Красворд

- 1. Один из самых больших городов на Дальнем Востоке, столица Хабаровского края.

Хабаровск ночью



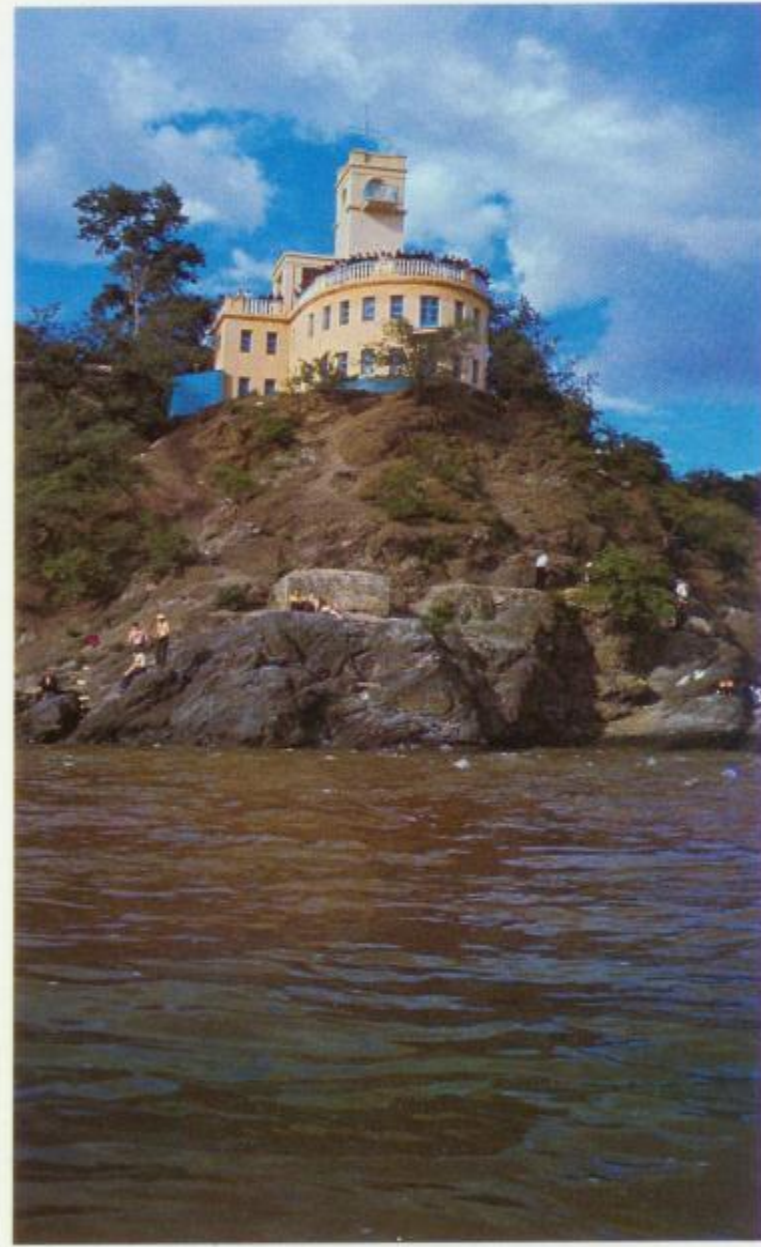
Хабаровск

Памятник
героям
Гражданско
й войны на
Дальнем
Востоке.



Хабаровск

Мемориал на
Амурском
утёсе в
Хабаровске.



Православные храмы края

- ▣ Построены православные храмы в Николаевске-на-Амуре, Комсомольске-на-Амуре, Хаб

Преображенский кафедральный собор (Хабаровск) является самым высоким от Урала до Тихого океана. Сияние его куполов видно за десятки километров, даже в соседнем государстве.

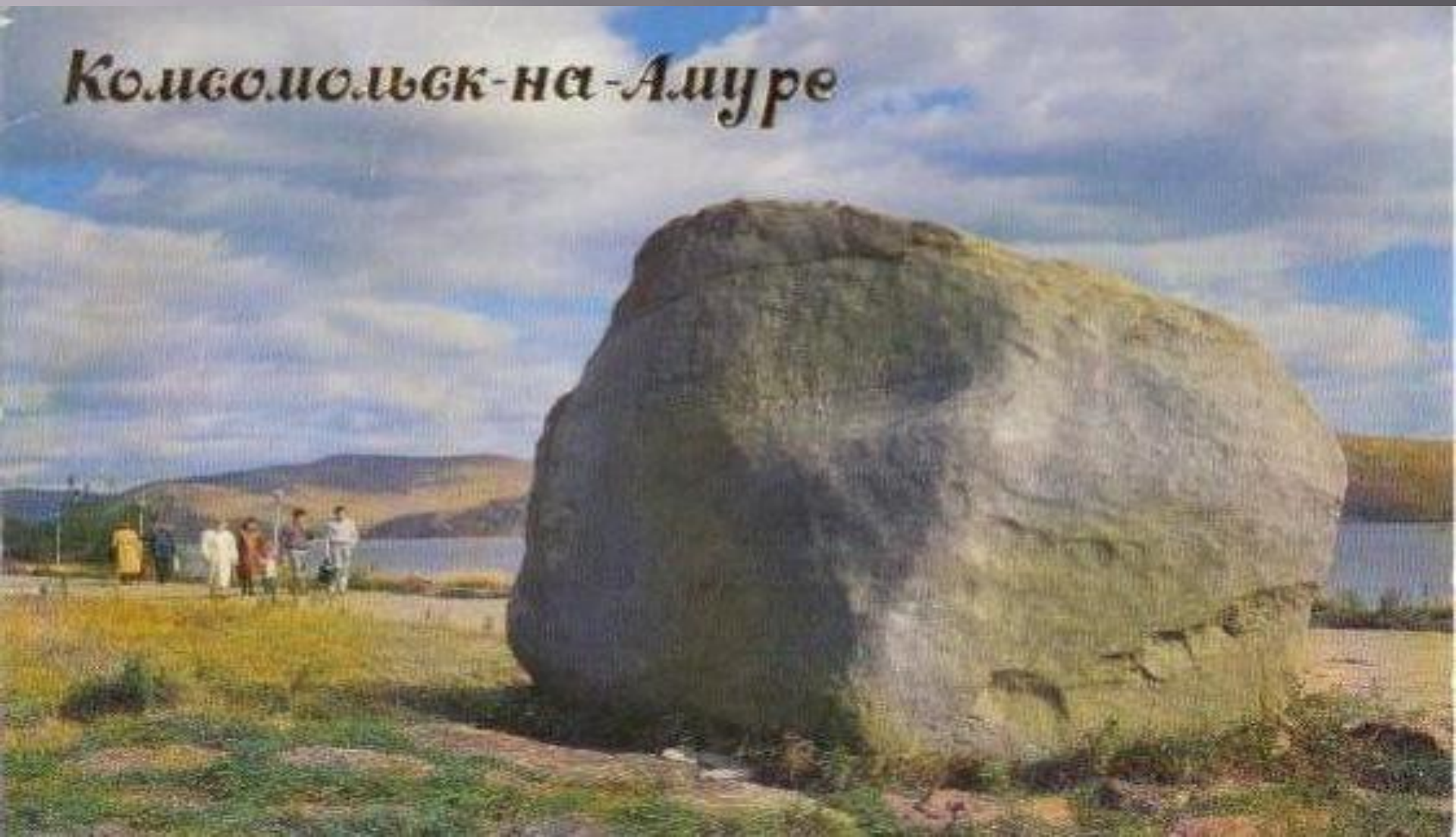


Кроссворд

- ▣ 2. Город основан в 1932 г.
На месте глухого села
Пермского и нанайского
стойбища Дзёмги

Памятный камень на месте высадки
первостроителей города. Установлен в июне
1967г.,к 35-летию города.

Колесоловск-на-Амуре



**Монумент первостроителям
города. Открыт 10 июня 1982
г., к 50-летию города**



Кроссворд

- 3. Порт расположен при впадении Амура в Амурский лиман.

Николаевск – на - Амуре



1 августа 1850 года на мысе **Кугда**, в 48 километрах от устья Амура, был поднят русский военно-морской флаг. Так экспедиция **Г.И. Невельского** ознаменовала основание Николаевского военного поста, на месте которого вскоре вырос портовый город.

Кроссворд

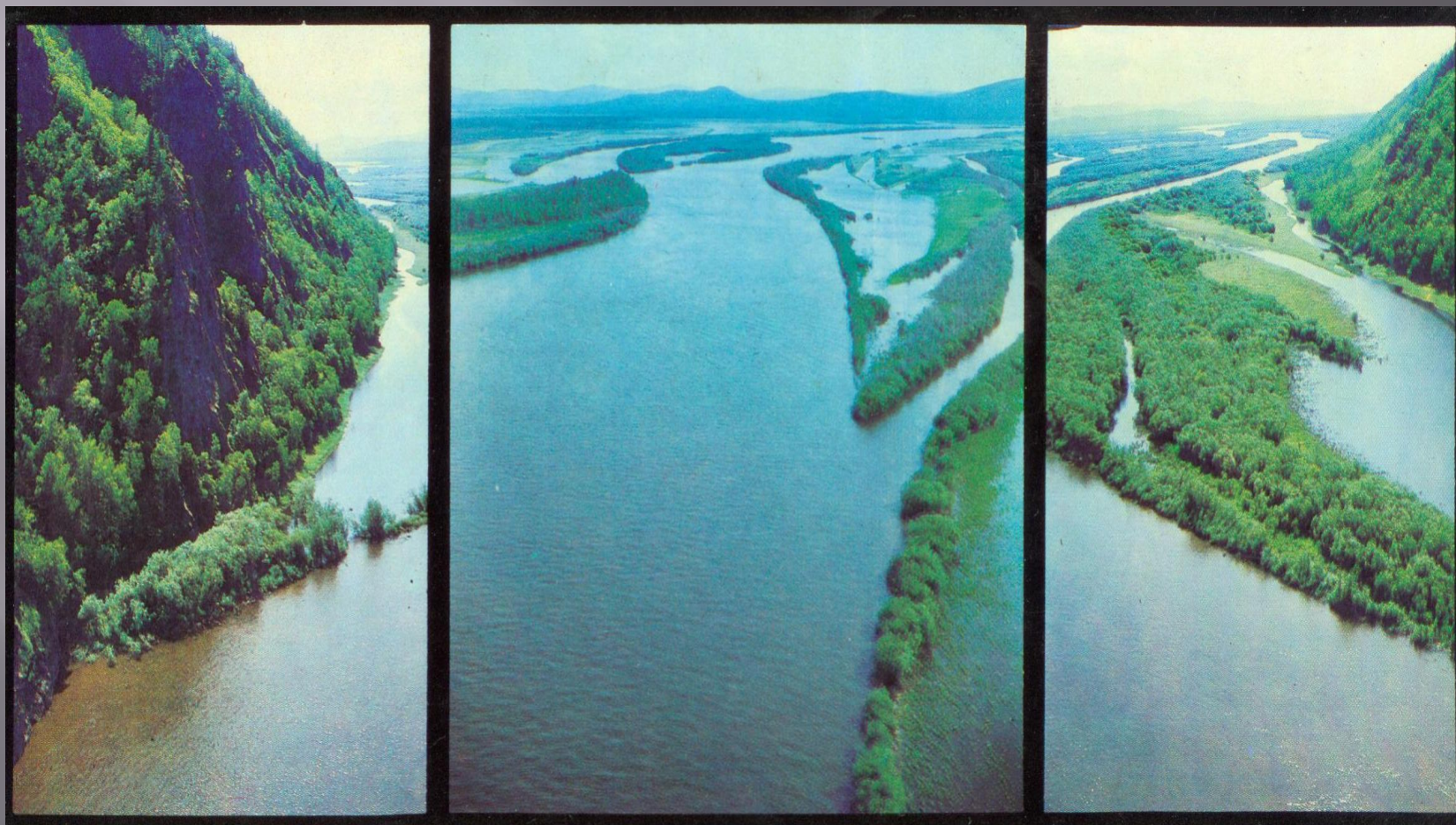
- ▣ 4. Главная река нашего края и всего Дальнего Востока.

Амур – главная река края

Амур в общемировом рейтинге рек занимает **девятое место** по протяженности – 4444 километра и **десятое** – по площади бассейна – 1,85 миллиона квадратных километров.

Наша гордость – река Амур протекает по территории **шести** районов Хабаровского края, служит важной транспортной артерией. На её берегах расположились многие населённые пункты, в том числе города **Хабаровск, Амурск, Комсомольск-на-Амуре, Николаевск-на-Амуре.**

В прошлом любители экзотических сравнений уподобляли Амур то Амазонке, то Миссисипи. Тысячи и тысячи проток, затопленные кусты и деревья, нависающие над водой крутые берега – разве всё это не роднит Амур с величайшими многоводными реками мира? Некоторые из аборигенных названий Амура означают **«большая река»** или **«большая вода»**.



Строительство моста через Амур

Амурский мост на момент
постройки (1916 год) был
самым длинным в Старом
Свете. Длина моста около
1500 метров.



Кроссворд

- 5. Река, имевшая в прошлом название Хунгари.

Гур (Хунгари)



Кроссворд

6. Корова комола,
лоб широк,
глаза узеньки,
в стаде не пасётся
и в руки не даётся

Медведь

семейство млекопитающих отряда хищных, самые крупные из современных хищных зверей; включает 8 видов, в том числе

- ▣ бурый медведь,
- ▣ губач,
- ▣ белый медведь,
- ▣ белогрудый медведь,
- ▣ барибал



Белогру дый медведь

Белогрудый
медведь – СИМВОЛ
Хабаровского края

– в отличие от
других собратьев
по виду ведёт в
ОСНОВНОМ
полудревесный



Кроссворд

- 7. Хищный зверь рода больших кошек, имеющий поперечнополосатый рисунок меха.

Тигр

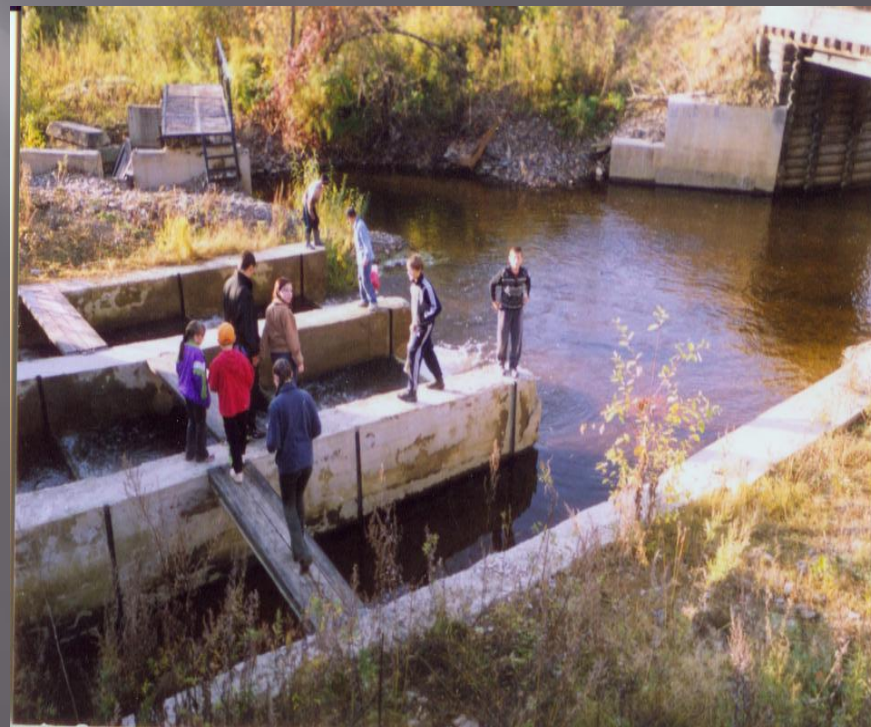
- Длина тела **180–280** см, хвоста **1,1** м; масса до **270** кг; наиболее крупным подвидом является амурский тигр длина которого достигает **3 м**, а вес — **390 кг**.



Кета

Рыбохозяйственный заказник.

Нерестовая река Гур.



Кроссворд

- 8. Утка – фрукт,
сооружающая себе гнездо в
дуплах деревьев



Мандаринка

Кроссворд

- 10. Дикорастущая лиана со сладко-кислыми тёмно-синими ягодами.
Культурные сорта этого растения на Дальнем Востоке (в Китае) стали разводить 5 тысяч лет назад.

Эндемики Хабаровского края

- Горная тайга, где Амур собирает влагу, - пышное царство растительности. Собранные в шар чёрные плоды элеутерококка – «брата женьшеня», красно-оранжевые плоды целебного лимонника и синие – луносемянника, невиданный кувшинообразны

