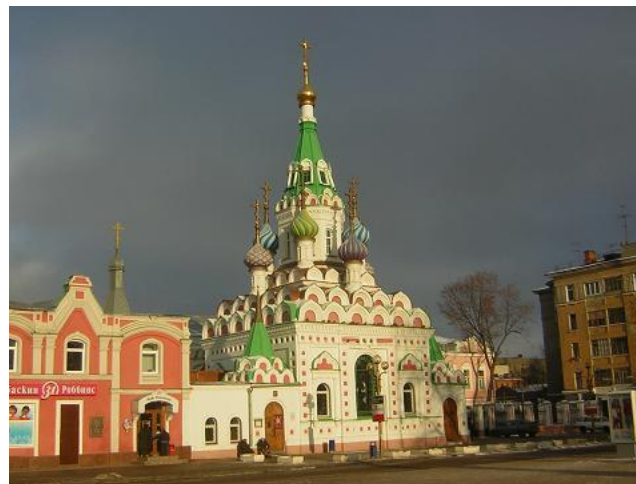
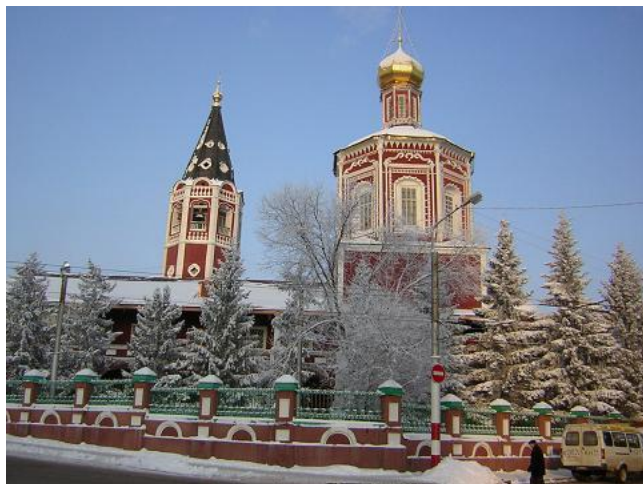


Саратов – мой родной город



Флаг и Герб города Саратова

Флаг



Герб



Физико-географическая характеристика



Климат



- Климат Саратова умеренно-континентальный. Континентальность климата Саратова выше московской, для города характерна длительная, но не холодная зима и сухое, часто засушливое лето. Самый холодный месяц — январь, самый тёплый — июль. Осадки выпадают равномерно в течение года, меньше — весной.
- Среднегодовая температура — $+6,7\text{ C}^{\circ}$
- Среднегодовая скорость ветра — $3,3\text{ м/с}$
- Среднегодовая влажность воздуха — 69%

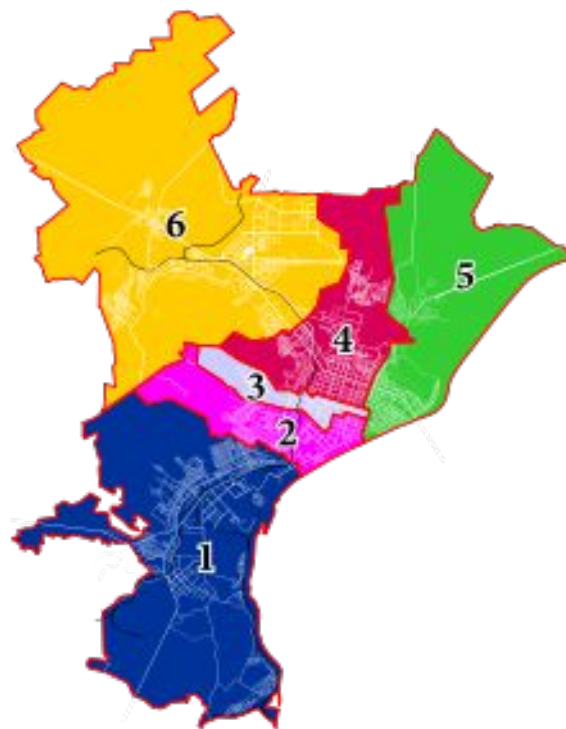
Название города



Административное деление

Город Саратов разделён на
6 административных
районов:

1. Заводской район
2. Октябрьский район
3. Фрунзенский район
4. Кировский район
5. Волжский район
6. Ленинский район



Распределение численности населения по районам



Общая численность постоянного населения в городе Саратове на 1 января 2010 года составила 827 200 человек.

Музеи Саратова



Саратовский дом-музей Павла Варфоломеевича Кузнецова



Музей Боевой Славы









Саратовский государственный художественный музей им. А.Н. Радищева







Саратовский государственный музей К.А. Федина





Саратовский областной музей краеведения



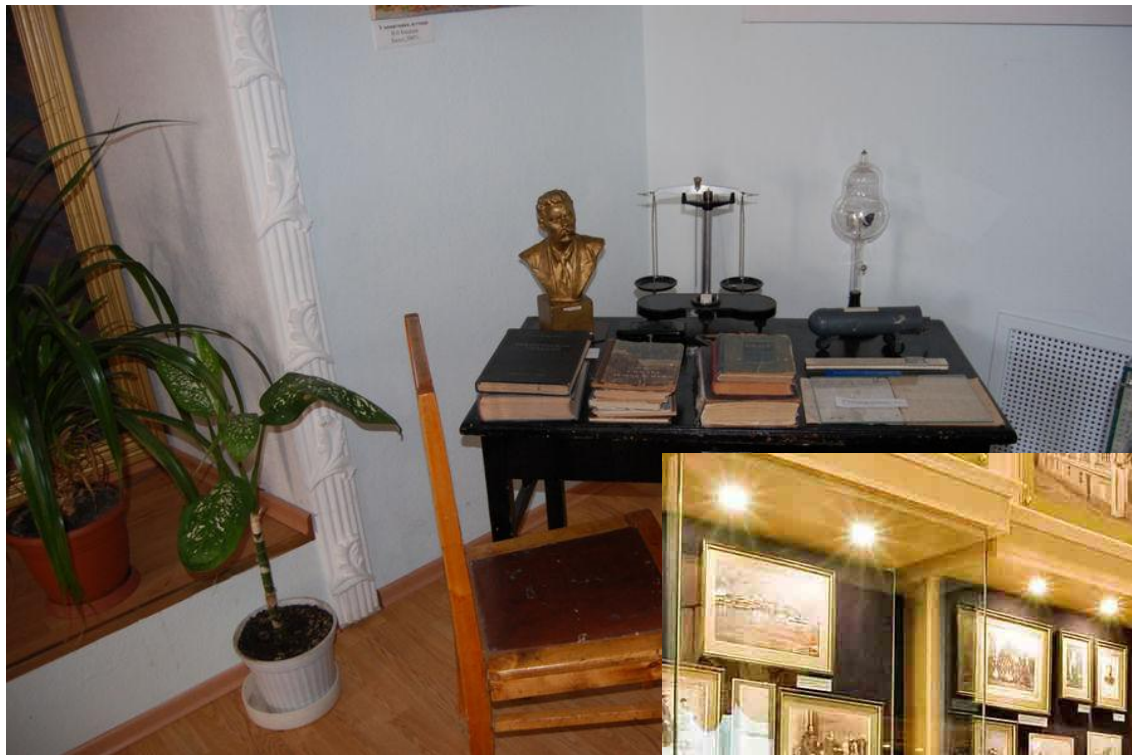
Саратовский музей стекла





Народный музей Ю.А. Гагарина





Этнографический музей











Саратов – мой родной город



