

# «Капля воды»





## Цель:

Исследовать каплю  
воды из водоёма



## Гипотез



а:

Мы предполагаем, что  
исследовав каплю воды из  
водоема можно обнаружить  
многообразие  
микроорганизмов, которые не  
видны глазу человека.





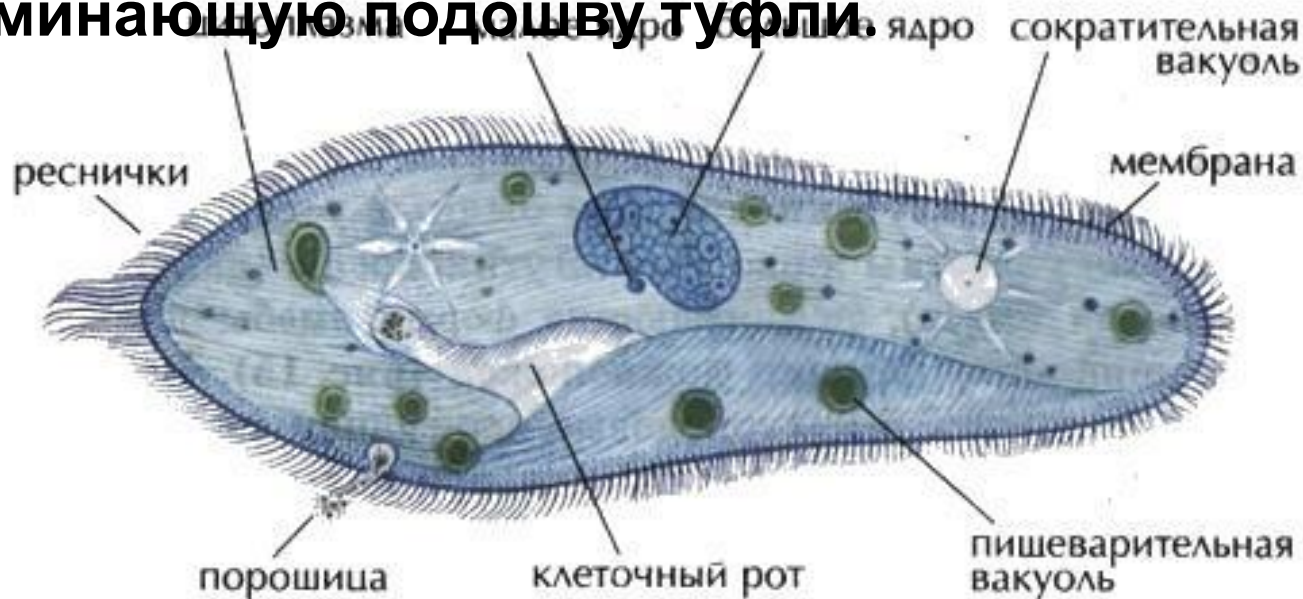
# Кто живёт в капле воды?

Если взять каплю воды с ближайшего водоема и посмотреть на нее в микроскоп, можно увидеть целый мир удивительных организмов.

Это может выглядеть как пришельцы с другой планеты. На самом же деле это всего лишь микроорганизмы, которые живут в пруду.

# Простейшие организмы-обитатели водоёма

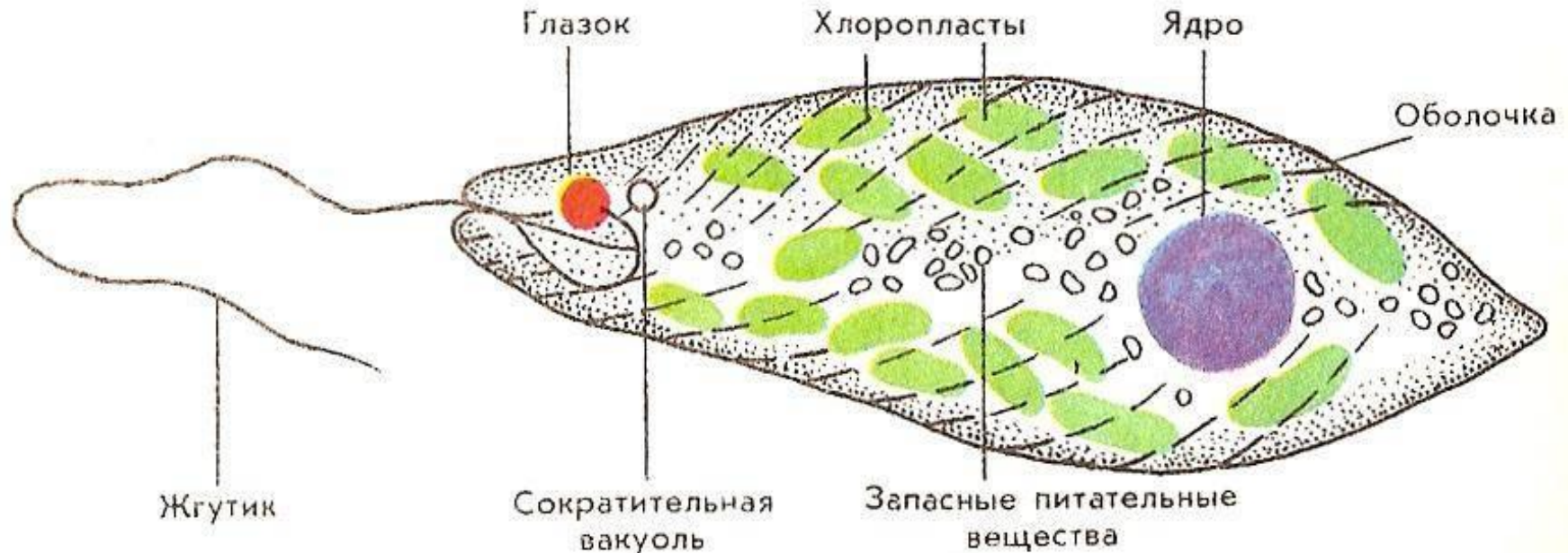
Инфузория-туфелька (лат. *Paramecium caudatum*) — вид инфузорий, одноклеточных организмов из группы альвеолят. Обычно инфузориями-туфельками называют и другие виды рода *Paramecium*. Встречаются в пресных водах. Получила своё название за постоянную форму тела, напоминающую подошву туфли.



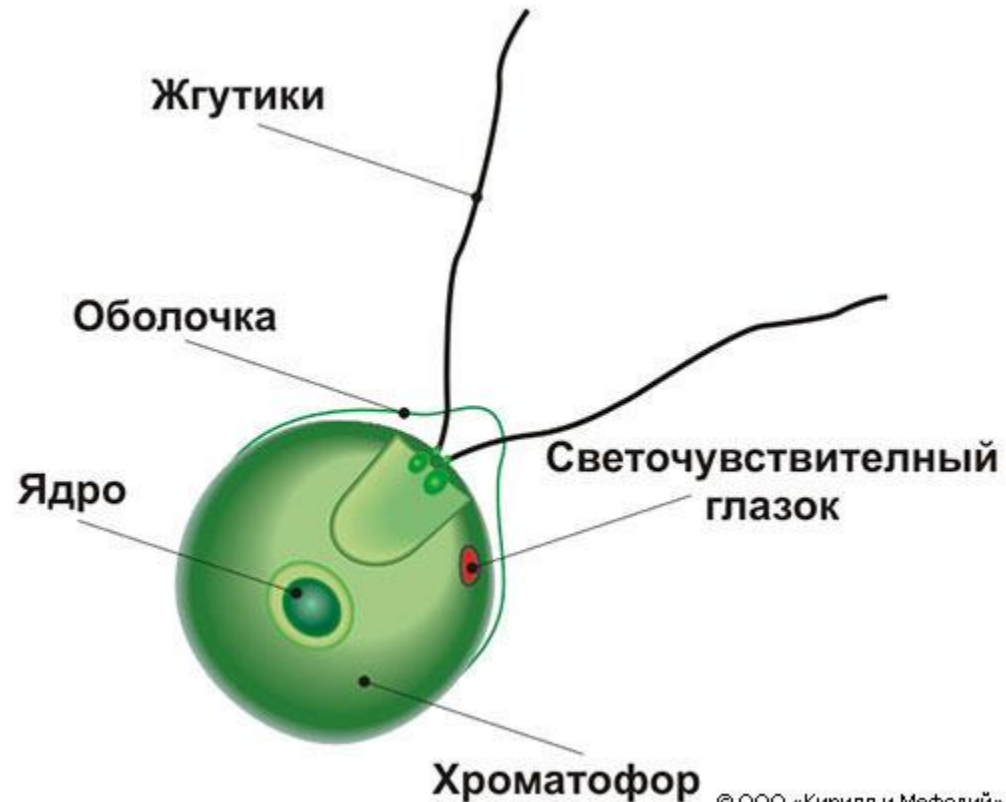
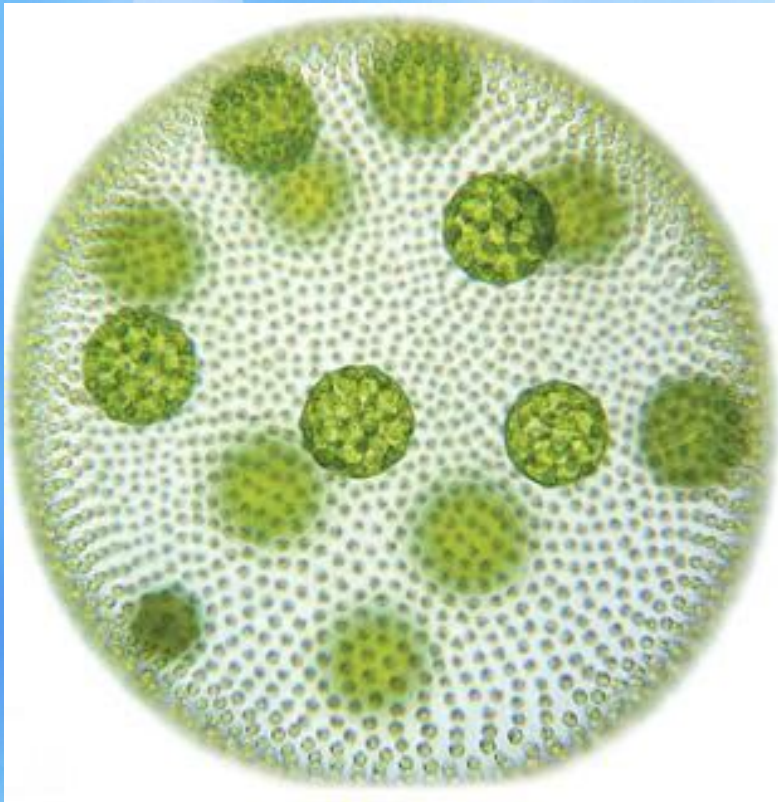


Эвглена зеленая (лат. *Euglena viridis*) — вид протистов из типа Эвгленозои (Euglenozoa). Наиболее известный представитель эвгленовых водорослей. Передвигается с помощью жгутика. Клетка эвглены зелёной обычно веретеновидной формы и зелёного цвета с красным глазком (светочувствительный органоид) у переднего конца. Является миксотрофом. Является промежуточным звеном между животными и растениями.

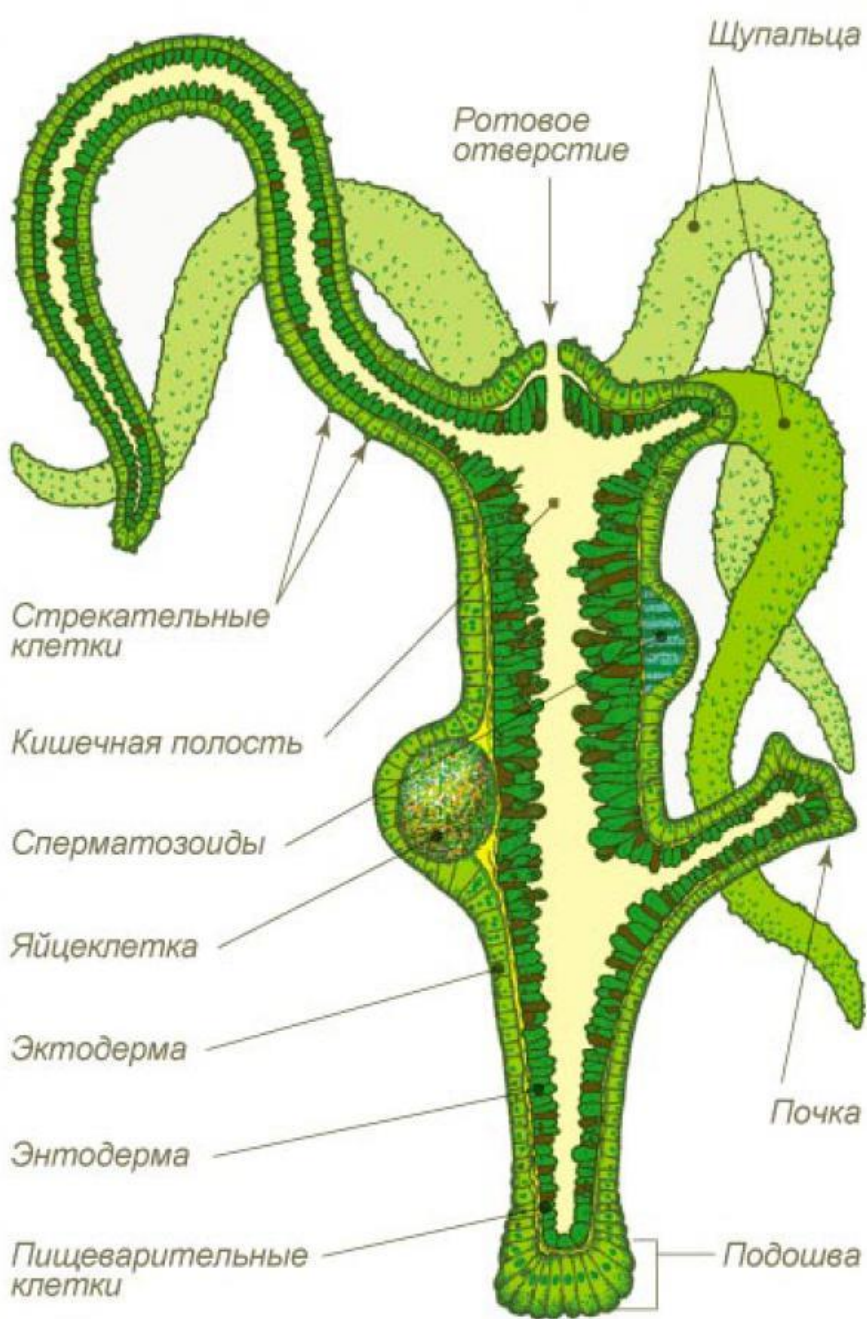
В природе эвглены живут обычно в загрязнённых водах с большим количеством растворённых



**Вольвокс** (лат. *Volvox*) — род подвижных колониальных организмов, относящийся к отделу зелёных водорослей. Обитают в стоячих пресных водоёмах. При массовом размножении вызывают цветение воды, окрашива







**Гидры** (лат. Hydra) — род пресноводных сидячих кишечнополостных из класса гидроидных (Hydrozoa). Представители обитают в стоячих водоёмах и реках с медленным течением, прикрепляясь к водным растениям или грунту. Длина тела гидры составляет 1—20 мм, иногда несколько более. Это одиночный малоподвижный полип.

**Дафнии** (лат. *Daphnia*) — род планктонных ракообразных из надотряда ветвистоусых (*Cladocera*). Длина тела — от 0,2 до 6 мм. Иногда дафний называют водяными блохами







С помощью полученной информации из учебных источников формулированы выводы о том, что в водоёмах встречается ещё достаточно много других обитателей, например железобактерии, плесени, яйца паразитических червей, вирусы и т.д.



СПАСИБО!

