





Пчёлы - это интересно.
Мёд- это вкусно и полезно

Работа ученицы
3 б класса
Хузиной Адэлины





Цели проекта:

- узнать и проанализировать условия жизни пчёл;
- использование продуктов пчеловодства в качестве источника здорового образа жизни

Задачи:

- Изучить литературные источники по проблеме;
- Исследовать актуальность проблемы ;
- Исследовать результативность проекта через внеклассную деятельность;
- Использовать проект в классно-урочной деятельности.
- Формирование умения работать с информацией, находить источники, из которых ее можно почерпнуть;
- Формирование навыка совместной работы и общения в группе.

Гипотеза исследования: я считаю, что в домашних пасаках можно производить вкусный и полезный мед.



Разработка проекта

I этап: «Погружение» в проблему (выбор и осознание проблемы)

II этап: Сбор и обработка информации

III этап: Разработка собственного варианта решения проблемы:

актуальность и важность данной проблемы;

анализ разнообразной информации;

программа действий;

IV этап: Реализация плана действий (проекта)

V этап: Подготовка к защите проекта

представление проект

оформление портфолио

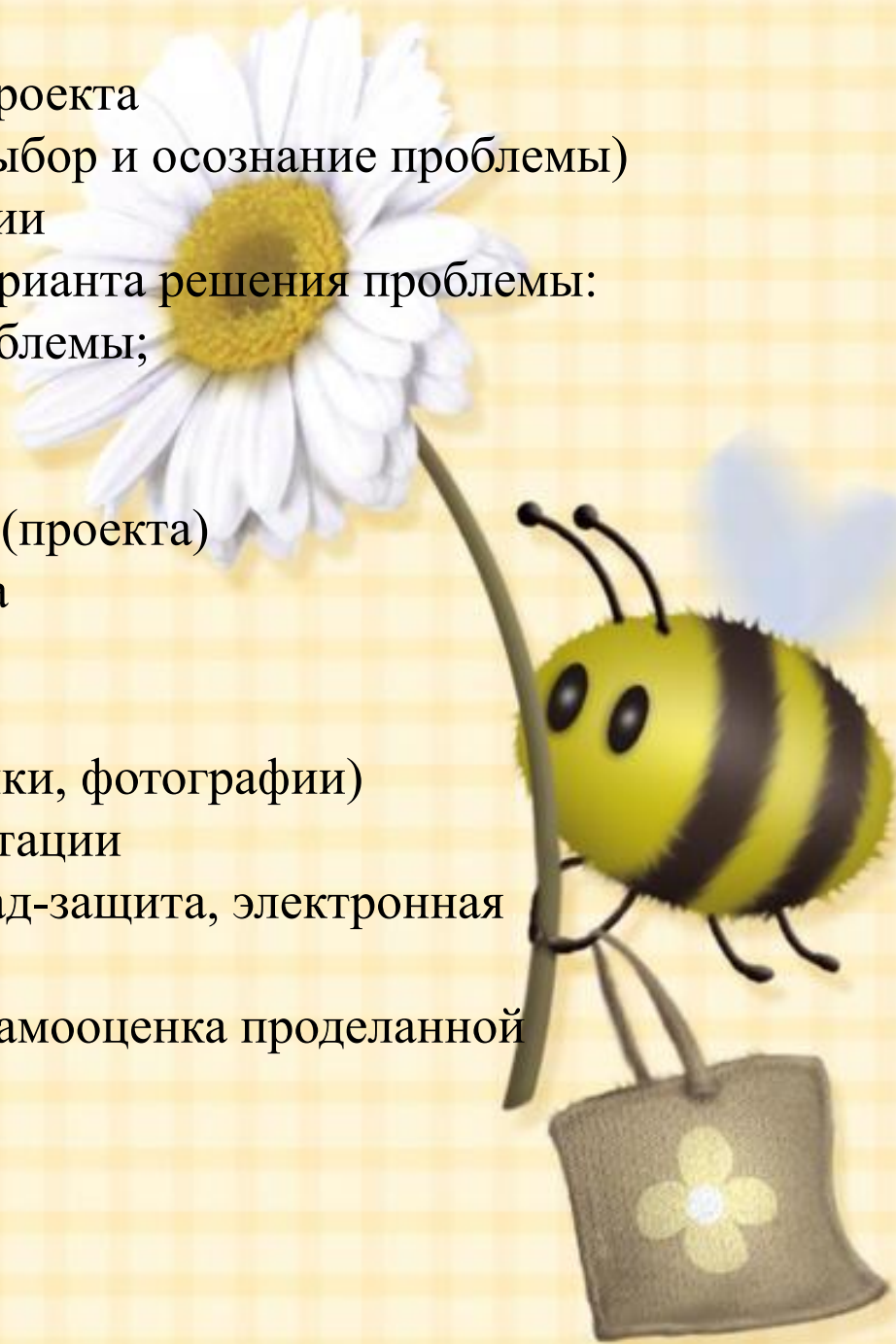
подготовка стендовой защиты (рисунки, фотографии)

разрабатывание электронной презентации

VI этап: Презентация проекта: доклад-защита, электронная

презентация

VII этап: Рефлексия (самоанализ и самооценка проделанной работы, свои впечатления).





У моего дедушки в деревне есть пассика. Я в это лето наблюдала и фотографировала пчел. Узнала я очень много. Хочу поделиться и расскажу об этих трудолюбивых и очень полезных насекомых





Пчелы живут семьями. В больших семьях их может быть 70-80 тысяч особей. Пчелиная семья состоит из несколько тысяч рабочих пчел, из трудней. Самая главная в семье – это матка. Она сильно отличается от рабочих пчел. Без матки пчелиная семья существовать не может. Матка не летает, не собирает нектар, а только откладывает яйца.

Пчелиная семья

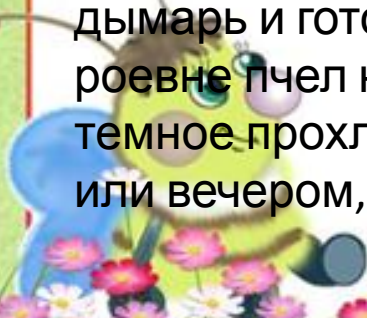


• Состоит из матки, самцов - трутней и многих бесплодных самок - рабочих пчел. MyShared

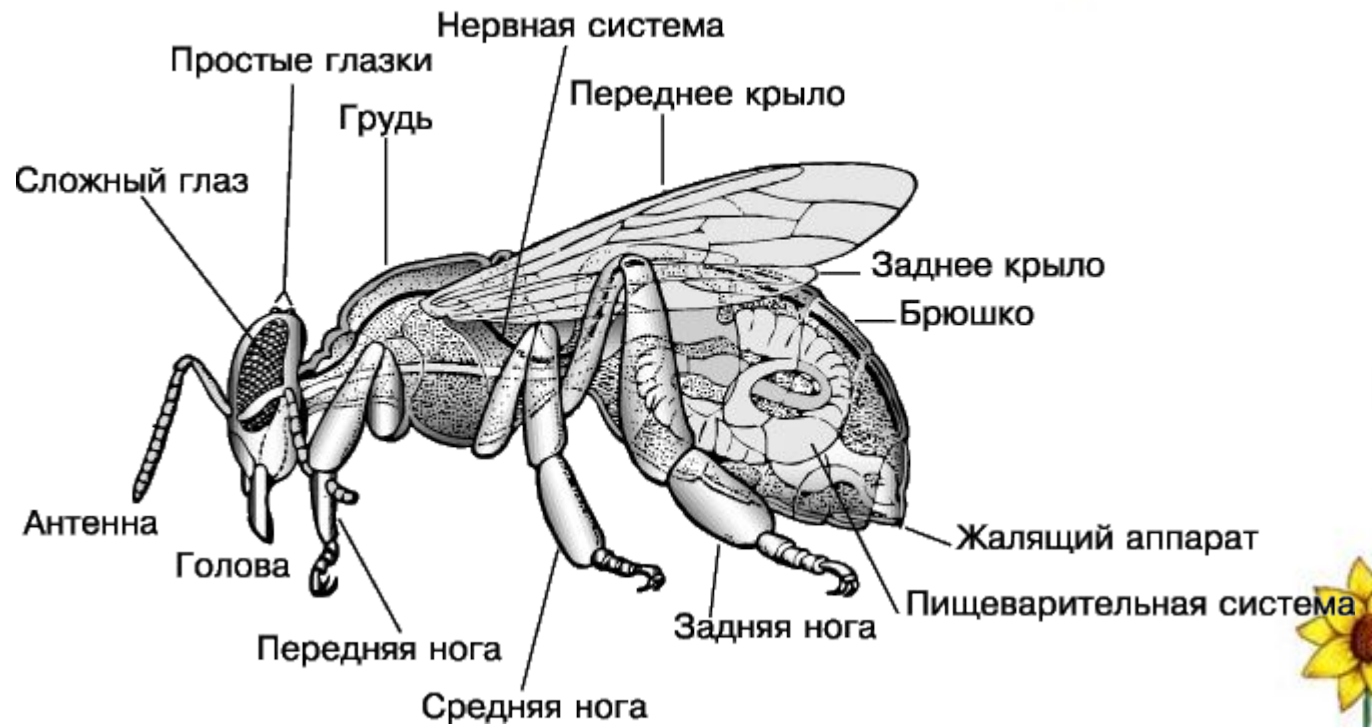




Две матки не могут жить в одном улье. Сильная матка вытесняет слабую. Слабая матка со своими рабочими пчелами выходят из улья и гроздьями висят на ветке дерева, на заборе или другом месте. Вот тогда начинается кропотливая работа. Дедушка и бабушка надевают халаты и сетку, разжигают дымарь и готовятся роевню. Собранных в роевню пчел накрывают крышкой и уносят в темное прохладное место. Через два часа или вечером, пчел помещают в новый улей.



СТРОЕНИЕ РАБОЧЕЙ ПЧЕЛЫ



Воск


Воск, который
вырабатывают пчёлы —
уникальный материал!
Воск в качестве составля
ющего входит в лекарства,
крем для обуви,
косметические средства.
Благодаря воску мы многое
узнали о древней истории
человечества, так как, до
изобретения бумаги многие
народы писали на
покрытых воском дощечках.



«Жизнь пчёл похожа на волшебный колодец:
чем больше из него черпаешь,
тем обильнее он наполняется водой».

Карл Фриш

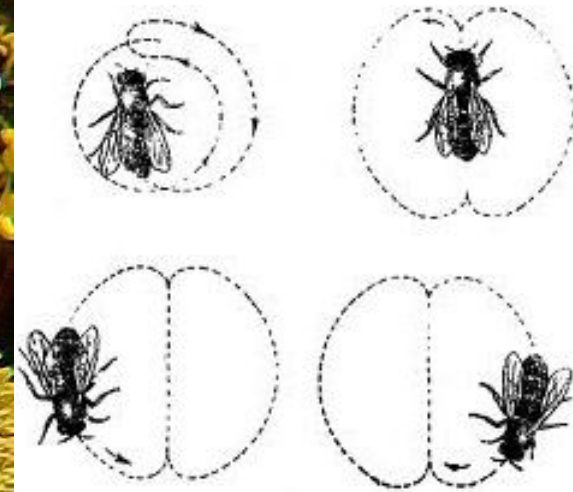




Пчелы - одни из немногих насекомых, которых смог приручить человек. Пчел разводят на пасеках, где строят для них специальные домики - ульи. В одном улье живет одна пчелиная семья, которая может насчитывать от 10 до 30 тысяч рабочих пчёл. Когда в улье накапливается избыток пчёл, то часть их готовится к отлету в новый улей, что называется роением, или образованием роя.

Пчелиные «разговоры»

Пчёлы могут вести друг с другом «разговоры». Они общаются между собой с помощью запахов, звуков и танцев. Пчела, нашедшая богатый источник пищи, возвращается домой и начинает танцевать — выполняет серию движений. Другие пчёлы наблюдают за «солисткой» и начинают повторять её танец. Фигуры пчелиного танца показывают куда надо лететь и на какое расстояние.



О пчёлах можно рассказывать без конца.
«Жизнь пчёл похожа на волшебный колодец: чем больше из него
черпаешь. Тем обильнее он наполняется водой»

И главная трудность в рассказе — необходимость поставить
точку,
поэтому просто поставим многоточие ...





Спасибо
за
внимание!

