

МБОУ «АСОШ «ОВЦ»

# «Планета Земля»

*НОД по формированию  
естественно-научных  
представлений*

*Педагог ОВЦ: Гилёва И.А.*

*Апрель, 2015 год*

Сегодня мы будем говорить о планете, на которой живём.

Как она называется?

Как вы думаете, как выглядит Земля из космоса, когда на неё смотрят космонавты?



Посмотрите на фотоснимок, сделанный из космоса. На нём видно, что Земля имеет форму шара. Более тёмные участки на снимке – это вода на нашей планете, светлые – суша, самые светлые – облака.

Наша планета – огромный шар. Чтобы её объехать вокруг, нужно много месяцев.



*Давайте посмотрим  
на глобус.*

*Глобус – это  
уменьшенная модель  
Земли.*



Теперь разберёмся, как устроен глобус. Его можно легко повернуть в одну и другую сторону, покрутить вокруг стержня, на котором он установлен. Наша Земля – это тоже крутящийся шар, поэтому у неё есть стержень, но он невидим, его можно только представить. Этот воображаемый стержень называют земная ось.



Верхняя точка, куда «воткнута» ось Земли, - Северный полюс, а нижняя - Южный полюс.

Глобус, как и нашу планету, можно разделить на две части: верхняя часть (одна половинка шара) - Северное полушарие, нижняя (другая половинка шара) - Южное полушарие.

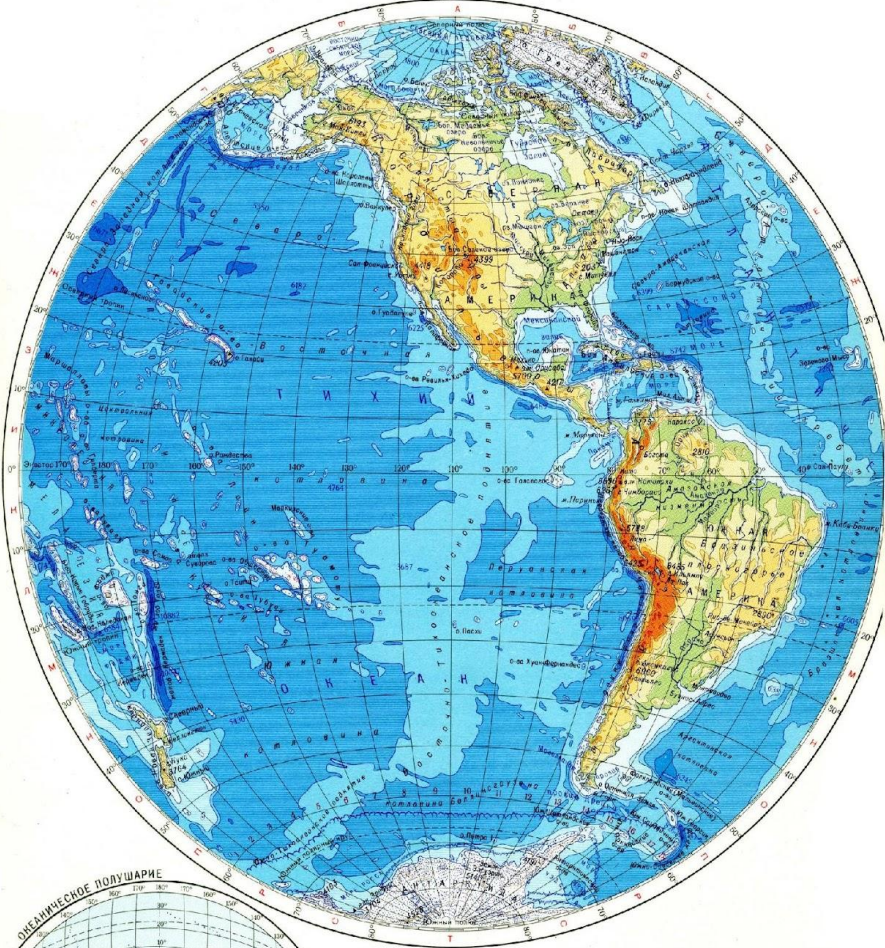


*Давайте проверим на сколько вы внимательны.*

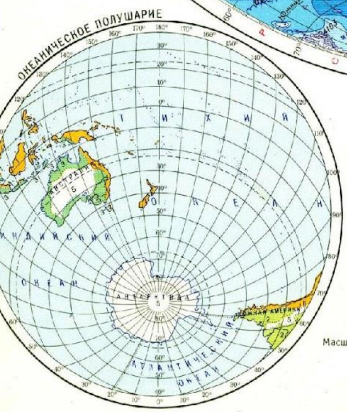
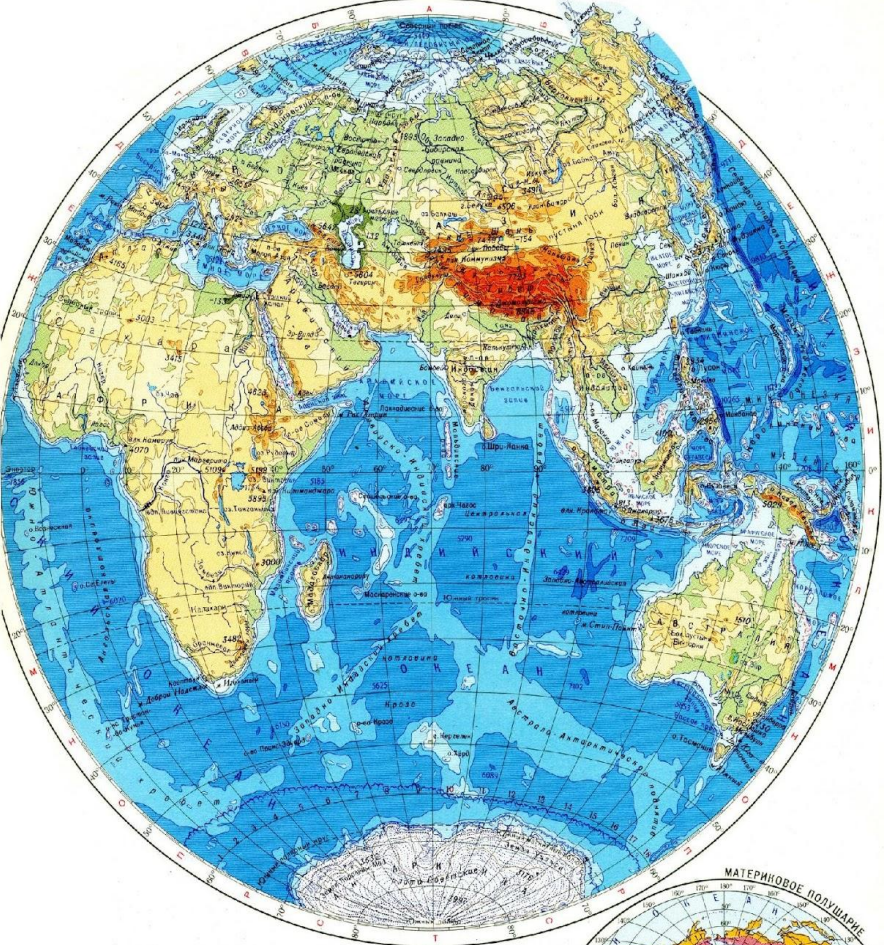
В каком полушарии находится Северный полюс, а в каком - Южный?

Линия, которая делит глобус на Северное и Южное полушария, называется экватором. Он как бы опоясывает Землю.

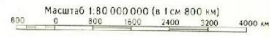
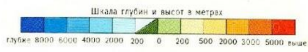
ЗАПАДНОЕ ПОЛУШАРИЕ



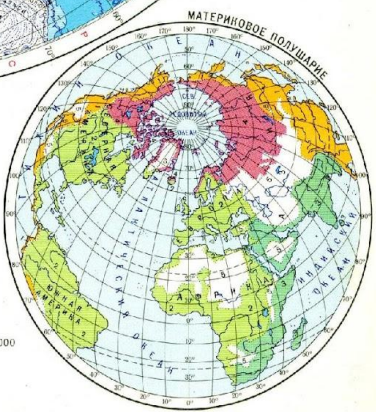
ВОСТОЧНОЕ ПОЛУШАРИЕ



Масштаб 1:200 000 000



УСЛОВНЫЕ ОБОЗНАЧЕНИЯ (НА КАРТАХ ОЦЕАНИЧЕСКОГО И МАТЕРИНОВОГО ПОЛУШАРИЙ)



Масштаб 1:200 000 000

# Разминка

*Взрослые и дети шагают по планете.  
Мы ногами топ-топ, мы руками хлоп-хлоп,  
Мы глазами миг-миг, мы плечами чик-чик!*

*Раз – сюда, два – туда,  
Повернись вокруг себя!*

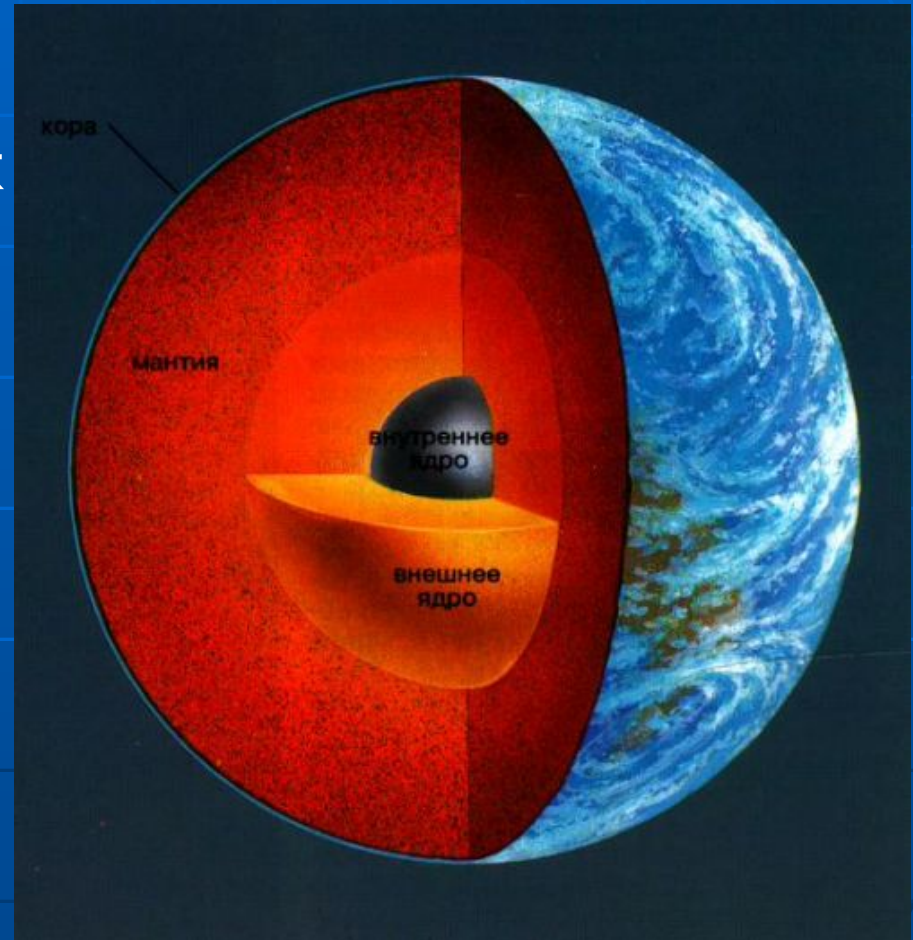
*Раз – присели, два – привстали,  
Руки кверху все подняли!*

*Раз-два, раз-два, заниматься нам пора!*



*Вам интересно узнать,  
какая Земля внутри?*

Если можно было бы разрезать нашу планету пополам, как яблоко, то внутри она выглядела бы так: в самом центре находится раскалённое ядро (в середине оно твёрдое, а сверху жидкое), далее следует толстый слой, который называется мантия, её покрывает тонкая земная кора, по которой мы ходим.







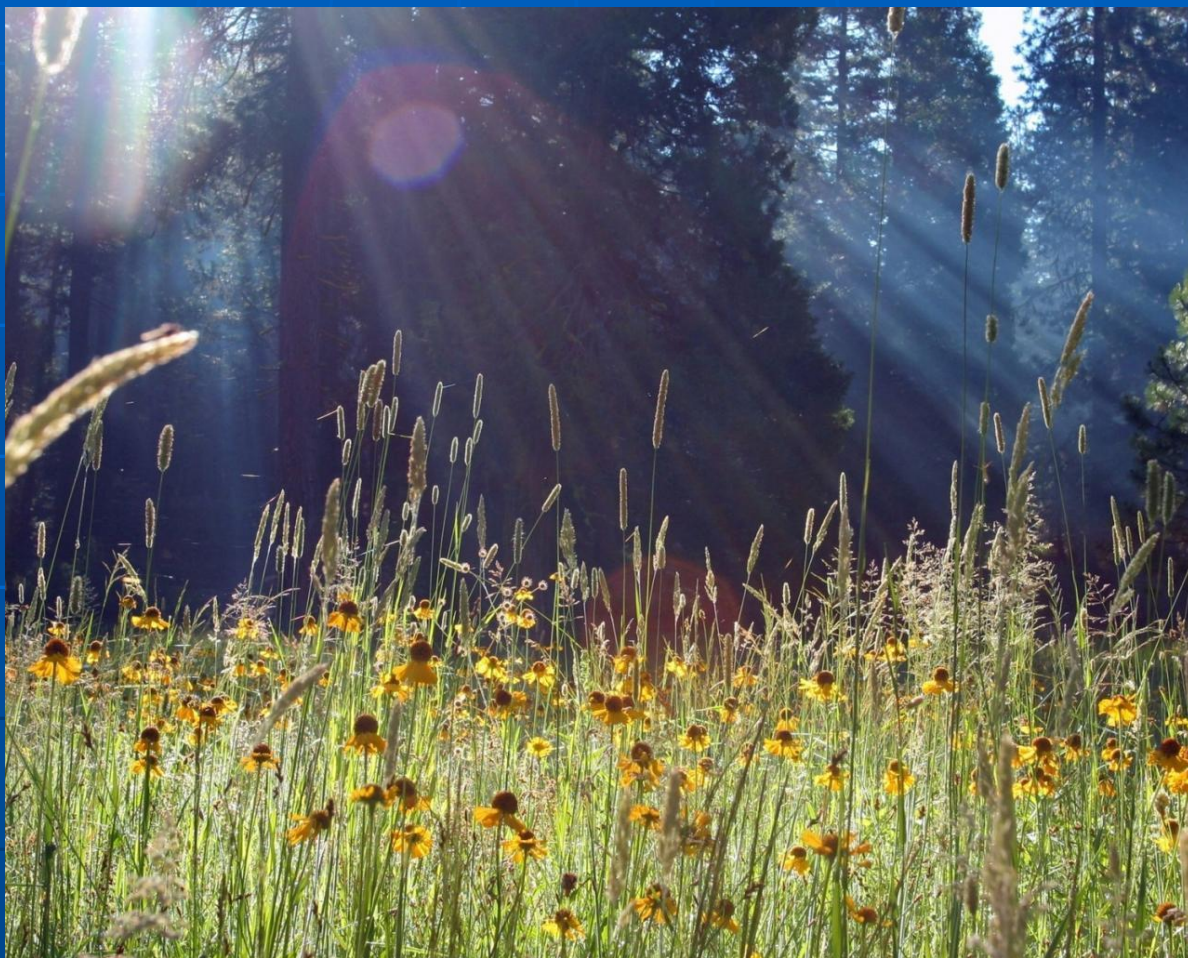
*Наш дом родной, наш общий дом –  
Земля, где мы с тобой живём!*



*Ты только посмотри вокруг:  
Тут речка, там зелёный луг.*



*В лесу дремучем не пройдёшь*



*Воды в пустыне не найдешь!*

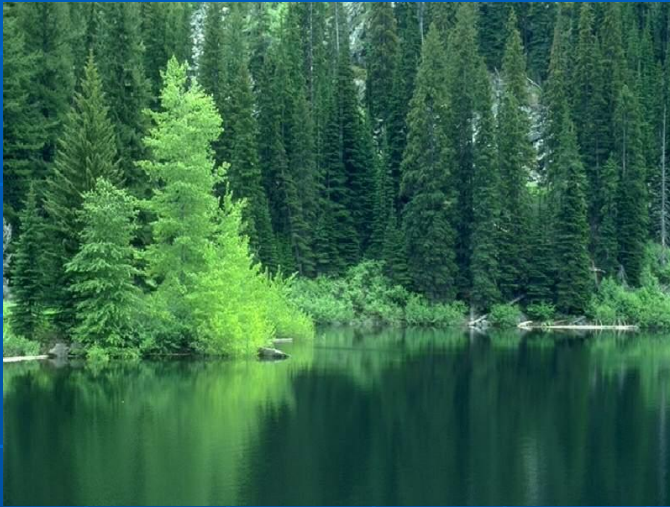


*А где-то снег лежит горой,  
А где-то жарко и зимой...*

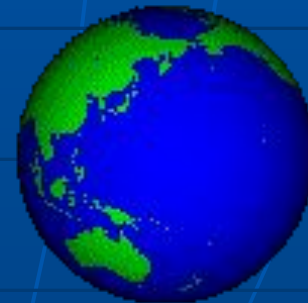




*Чудес нам всех не перечесть,  
Одно у них название есть:  
Леса, и горы, и моря –  
Всё называется Земля!*



*А если в космос  
ты взлетишь,  
ты из окна  
ракеты  
увидишь шар  
наш голубой,  
любимую  
планету!*



***Спасибо за внимание***