



**- области**

- |                   |                    |                   |
|-------------------|--------------------|-------------------|
| 1 - Астраханская  | 9 - Ленинградская  | 17 - Рязанская    |
| 2 - Владимирская  | 10 - Липецкая      | 18 - Самарская    |
| 3 - Волгоградская | 11 - Московская    | 19 - Свердловская |
| 4 - Воронежская   | 12 - Нижегородская | 20 - Тамбовская   |
| 5 - Ивановская    | 13 - Новгородская  | 21 - Тульская     |
| 6 - Калужская     | 14 - Орловская     | 22 - Ульяновская  |
| 7 - Кемеровская   | 15 - Пензенская    | 23 - Челябинская  |
| 8 - Костромская   | 16 - Ростовская    | 24 - Ярославская  |

**- республики**

- |                          |                              |
|--------------------------|------------------------------|
| 1 - Адыгея               | 8 - Мордовия                 |
| 2 - Башкортостан         | 9 - Северная Осетия - Алания |
| 3 - Ингушетия            | 10 - Татарстан               |
| 4 - Кабардино-Балкарская | 11 - Удмуртская              |
| 5 - Калмыкия             | 12 - Хакасия                 |
| 6 - Карачаево-Черкесская | 13 - Чеченская               |
| 7 - Марий Эл             | 14 - Чувашская               |

**- автономные округа**

- |   |
|---|
| <b>- края</b>                           |
| 1 - Ставропольский                      |
| <b>- города федерального назначения</b> |
| 1 - Москва                              |
| <b>- автономная область</b>             |



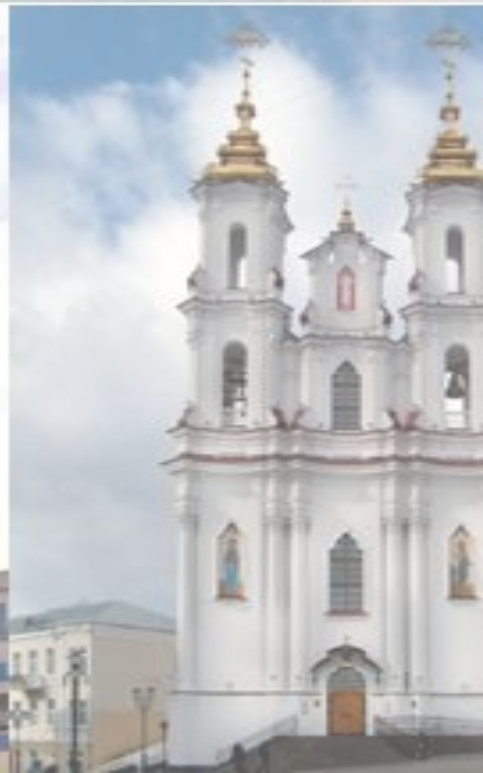
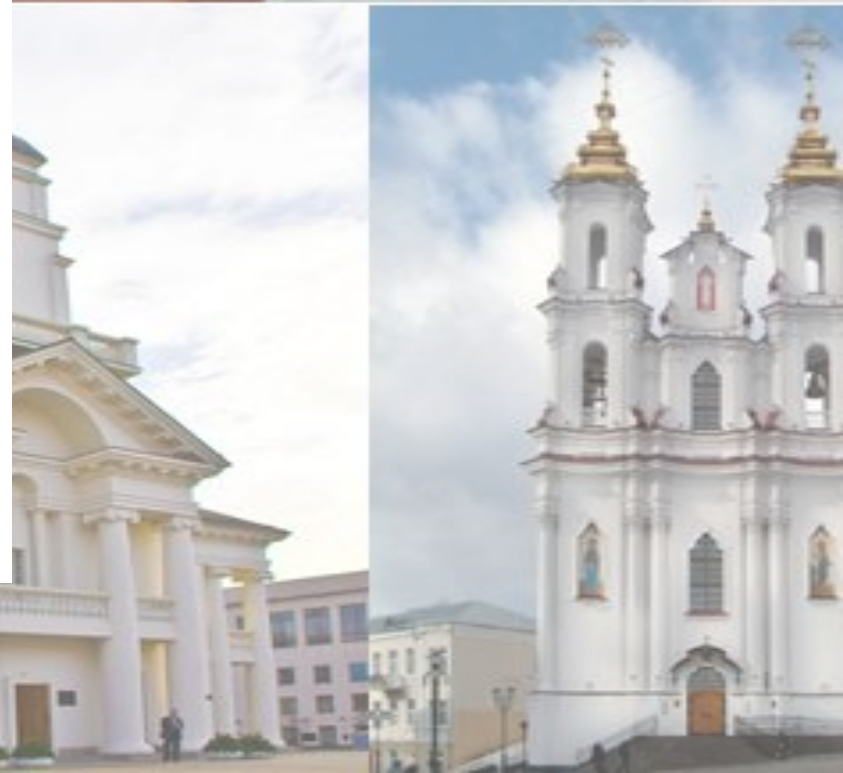
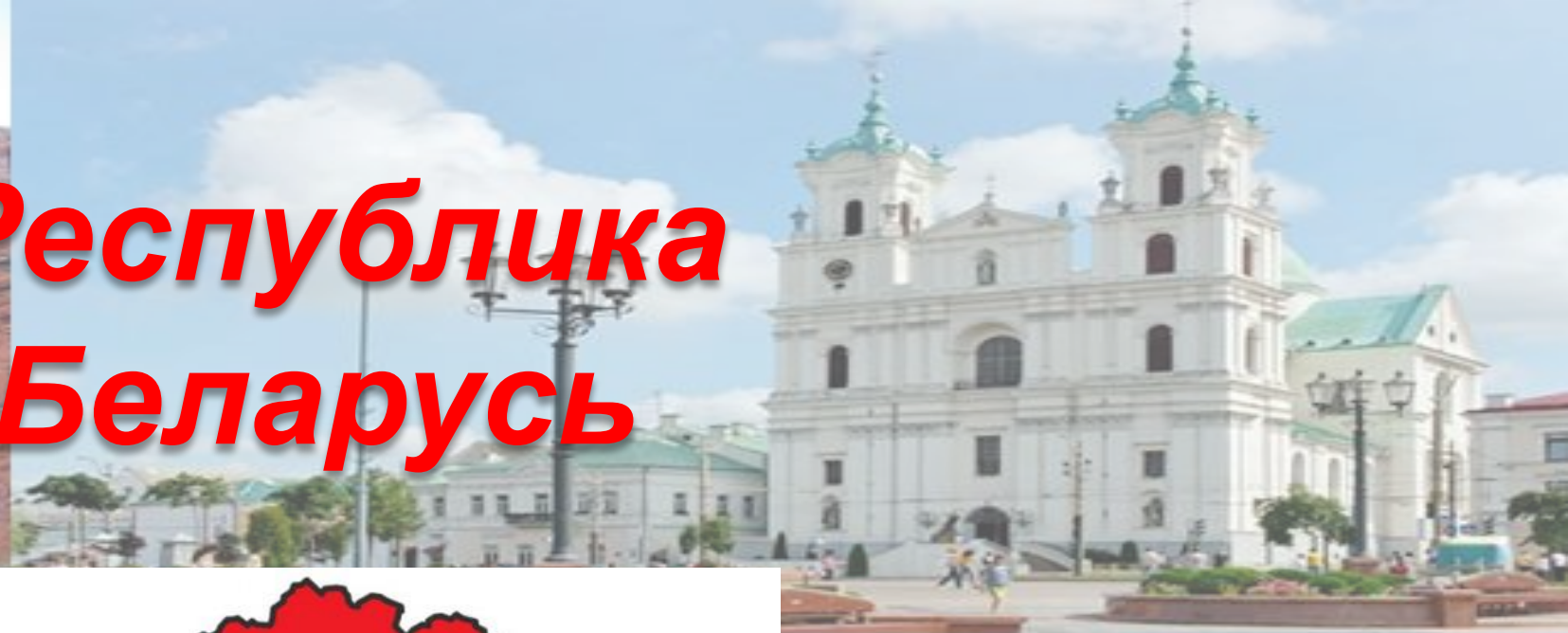
# В. Васнецов «Богатыри»



# Засека



# Республика Беларусь



# Белоруссия

- Столица – Минск
- Государственные языки – русский и белорусский



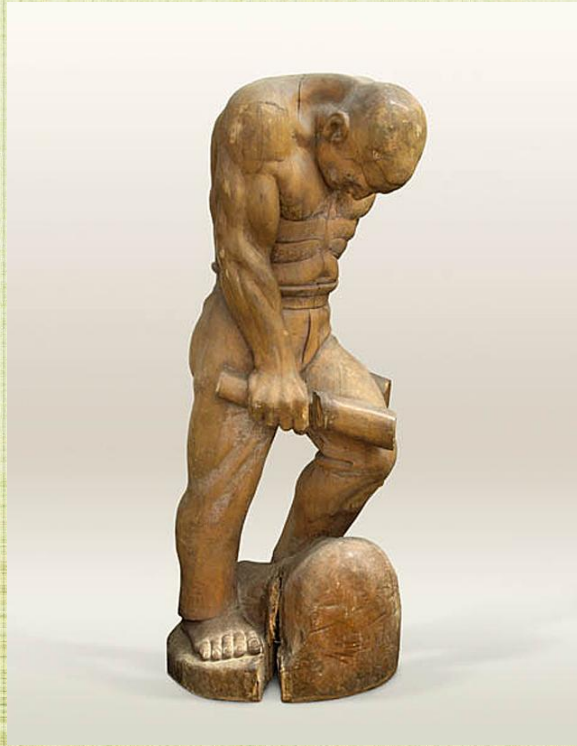
# Государственный художественный музей в Минске



# Государственный художественный музей в Минске



Служские пояса



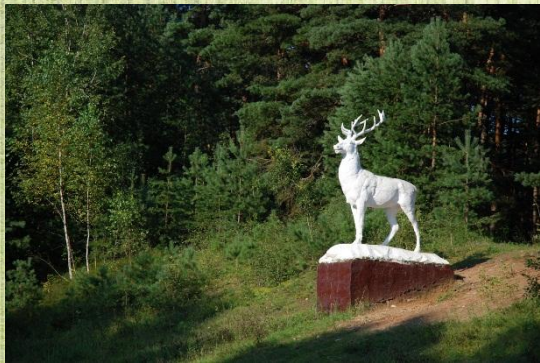
Скульптура Александра  
Грубе "Труд. Тачечник"  
(дерево)



Валентин Волков "Минск 3 июля  
1944 года"  
К декаде белорусского искусства  
в Москве (1955 год) Валентин  
Волков закончил большую  
картину, ставшую "визитной  
карточкой" художника - "Минск 3  
июля 1944 года".



# Природное богатство – 7 заповедников, среди них Беловежская Пуца



Беловежская Пуца – остаток первобытного равнинного леса. Здесь можно увидеть деревья- великаны, 500-летние дубы, 300-летние ясени и сосны. Обитают зубры, благородные олени, кабаны, косули, лоси, волки, лисицы, рыси, куницы, барсуки, выдры



Домашнее задание  
учебник с. 30 – 33 пересказ,  
доклады о странах-соседах выборочно  
план:

1. столица
2. государственный язык
3. культурные достопримечательности
4. природные богатства
5. дополнительная информация (по желанию)

# Путешествие в Монголию

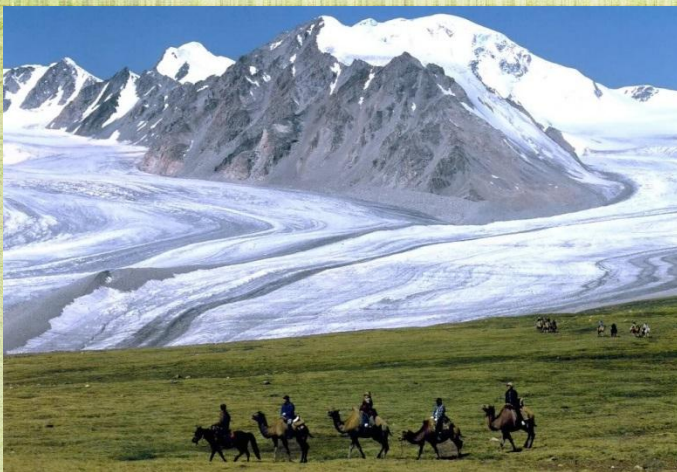


Для посещения необходимы  
заграничный паспорт и виза

- Монголия расположена на востоке, в Азии.
- Монголию называют страна голубого неба.
- С Россией граничит на севере.
- Столица – Улан-Батор.
- Официальный язык – монгольский.
- Алфавит основан на кириллице.



# Природа и ландшафт Монголии



Вдоль границы с Сибирью на северо-западе – горы.



Расстилаются луга и степи



В горах берут начало реки. Самая полноводная река – Селенга.

# Климат

Суровая зима



Кочевой образ жизни, скотоводство.



Жаркое лето



Пустыня Гоби – богата находками останков динозавров.



Юрта

# Религия – буддизм принята более 500 лет назад



# Культурные достопримечательности



Мемориальный комплекс Чингизхана  
2006 г к 800-летию могучего воина  
Чингиза.  
В центре памятник великому хану (2008  
г)



Зимний дворец последнего  
императора Монголии.  
По чертежам , подаренным  
Николаем II



Музей природы