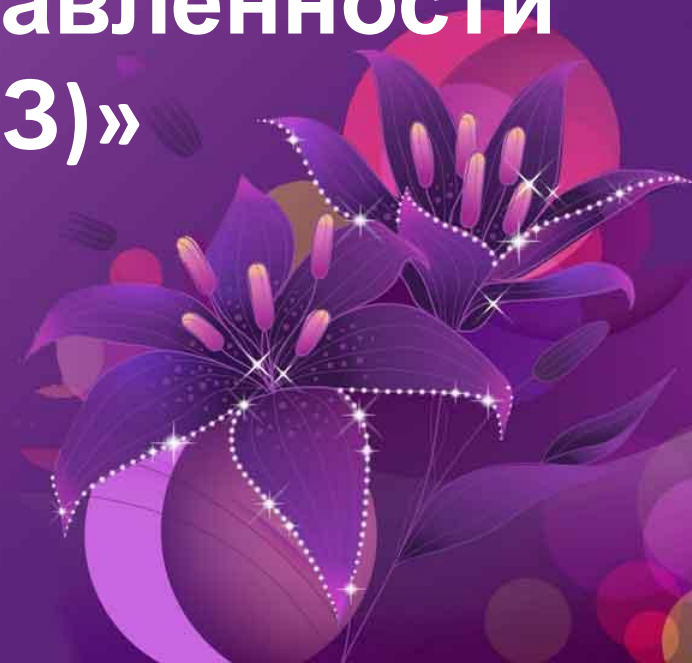


Муниципальное бюджетное дошкольное образовательное
учреждение
МБДОУ «Детский сад № 16»

**«Предметно-пространственная
среда в старшей группе
(компенсирующей направленности
для детей с ОВЗ)»**

Подготовили: Александрова О. Н
Лукина. Е.В



Речевое развитие

Содержание среды направлено на овладение речью как средством общения и культуры; обогащение активного словаря; развитие связной, грамматически правильной диалогической и монологической речи.





Оснащение среды способствует решению коррекционных задач по формированию словаря, формированию грамматического строя речи, развитию связной речи.



Логопедический уголок для индивидуальной работы в группе
направлен на развитие речевого творчества;
развитие звуковой и интонационной культуры речи, фонематического
слуха.



Книжный уголок направлен на знакомство с книжной культурой, детской литературой, понимание на слух текстов различных жанров детской литературы.





Познавательное развитие



Содержание уголка «Познание» направлено на ознакомление с окружающим, социальным миром, природным миром, предметным миром, на формирование элементарных математических представлений, на коррекцию умственных способностей детей.

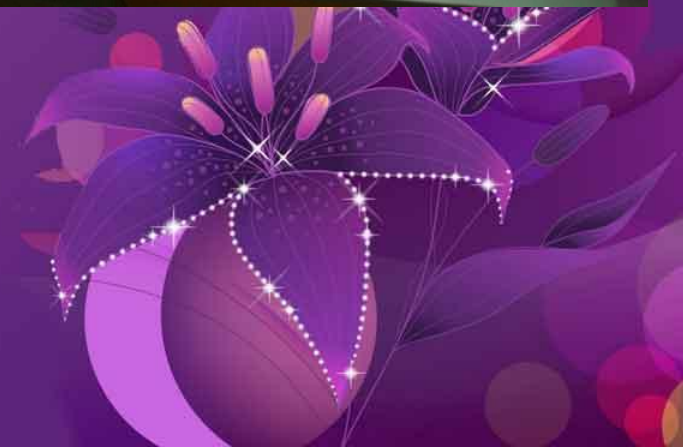


Способствует формированию у детей первичных представлений о себе, других людях, объектах окружающего мира, о свойствах и отношениях объектов окружающего мира (форме, цвете, размере, материале, звучании, ритме, темпе, количестве, числе, части и целом, пространстве и времени, движении и покое, причинах и следствиях и др.)





Учитывая особенности детей в группе очень много пособий разработанных и выполненных руками воспитателей.









Макеты способствуют формированию первичных представлений о планете Земля как общем доме людей, об особенностях ее природы, многообразии стран мира.





Сенсорное развитие
Данные пособия направлены
на развитие воображения и
творческой активности.



Экспериментирование и исследовательская деятельность



Уголок «Науки»
направлен на
развитие интересов
детей, их
любопытности,
познавательной
мотивации.



Представлены картотеки опытов и экспериментов, собраны различные коллекции (в данном случае семян)



Художественно-эстетическое развитие





Представленная в уголке «Творчества» среда направлена на развитие самостоятельной творческой деятельности детей (изобразительной, конструктивно-модельной, музыкальной и др.

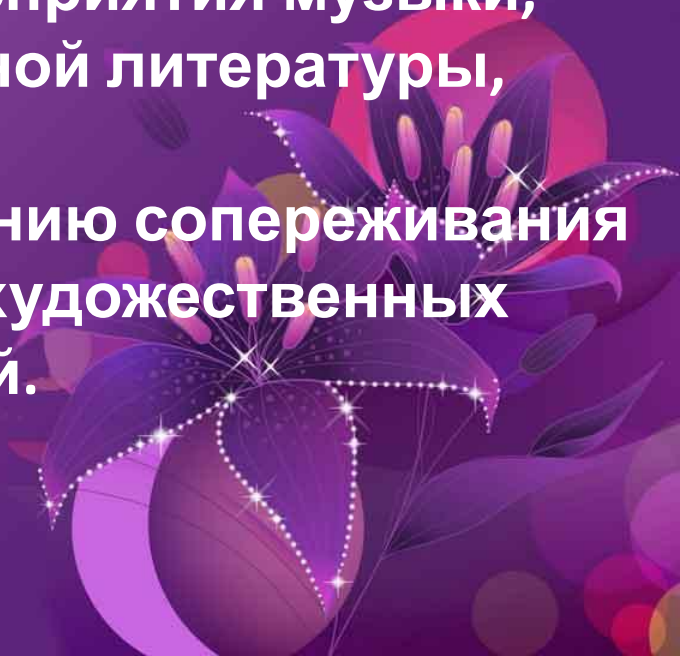


Конструктивно-модельная деятельность





Авторские пособия способствуют развитию восприятия музыки, художественной литературы, фольклора; стимулированию сопереживания персонажам художественных произведений.





Разнообразие театров и их разновидность направлено на развитие творческих способностей детей, способствует развитию связной речи и навыкам коммуникативного общения

Физическое развитие

Представленная в уголке двигательной активности среда способствует приобретению опыта в двигательной деятельности детей, развитию координации и гибкости. Способствует правильному формированию опорно-двигательной системы организма, развитию равновесия, координации, выполнению основных движений.



А так же направлена на охрану и укрепление здоровья, развитие физических качеств,



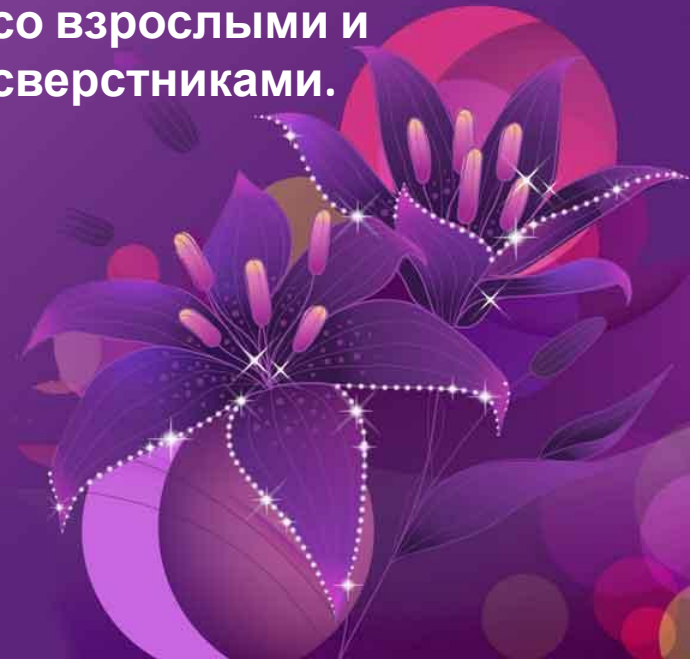
Способствует становлению
ценностей здорового образ
жизни



Социально-коммуникативное развитие



Представленная в уголке «Безопасности» среда способствует усвоению норм и ценностей, принятых в обществе, развитию общения и взаимодействия ребенка со взрослыми и сверстниками.





Следует отметить, что в данном уголке очень много продуктов детской деятельности, которые дети используют в играх







Широко представлены тематические многофункциональные ширмы, которые способствуют ознакомлению детей с различными профессиями, в роли которых дети могут выступить сами.





Все представленное
оборудование доступно для
самостоятельного пользования
детьми



Гендерное воспитание

В помещении группы созданы уголки для мальчиков и девочек, которые способствуют становлению самостоятельности детей, формированию уважительного отношения и чувства принадлежности к своей семье и к сообществу детей и взрослых.















Формирование основ безопасной жизнедеятельности у детей с ОВЗ

Разработано многообразие авторских игр и пособий направленных на формирование основы безопасного поведения в быту, социуме, природе





Предметно-развивающая среда направлена на развитие социального и эмоционального интеллекта, эмоциональной отзывчивости, формирование уважительного отношения и чувства принадлежности к своей семье и к сообществу детей и взрослых



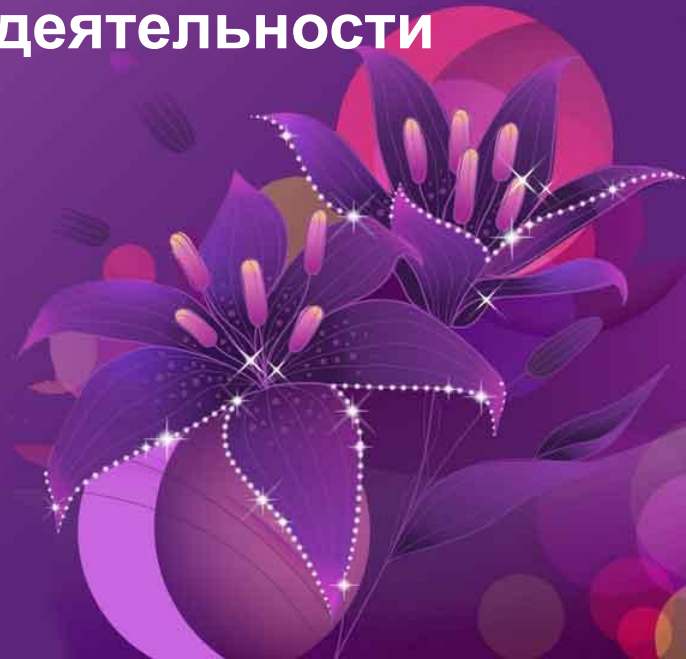


Представлены генеалогическое древо воспитанников, коллекции в картонки детей и их родителей





Авторское пособие
«Домик
интересов»
позволяет выявить
предпочтение
детей тому или
иному виду
деятельности



Патриотическое воспитание

Предметная среда по данному разделу способствует формированию первичных представлений о малой родине и Отечестве, представлений о социально-культурных ценностях



Трудовое воспитание

Созданная в групповом помещении предметно-развивающая среда направлена на формирование позитивных установок к различным видам труда и творчества.



Труд в быту



Труд в природе





Информационно-наглядный материал для родителей в раздевалке

