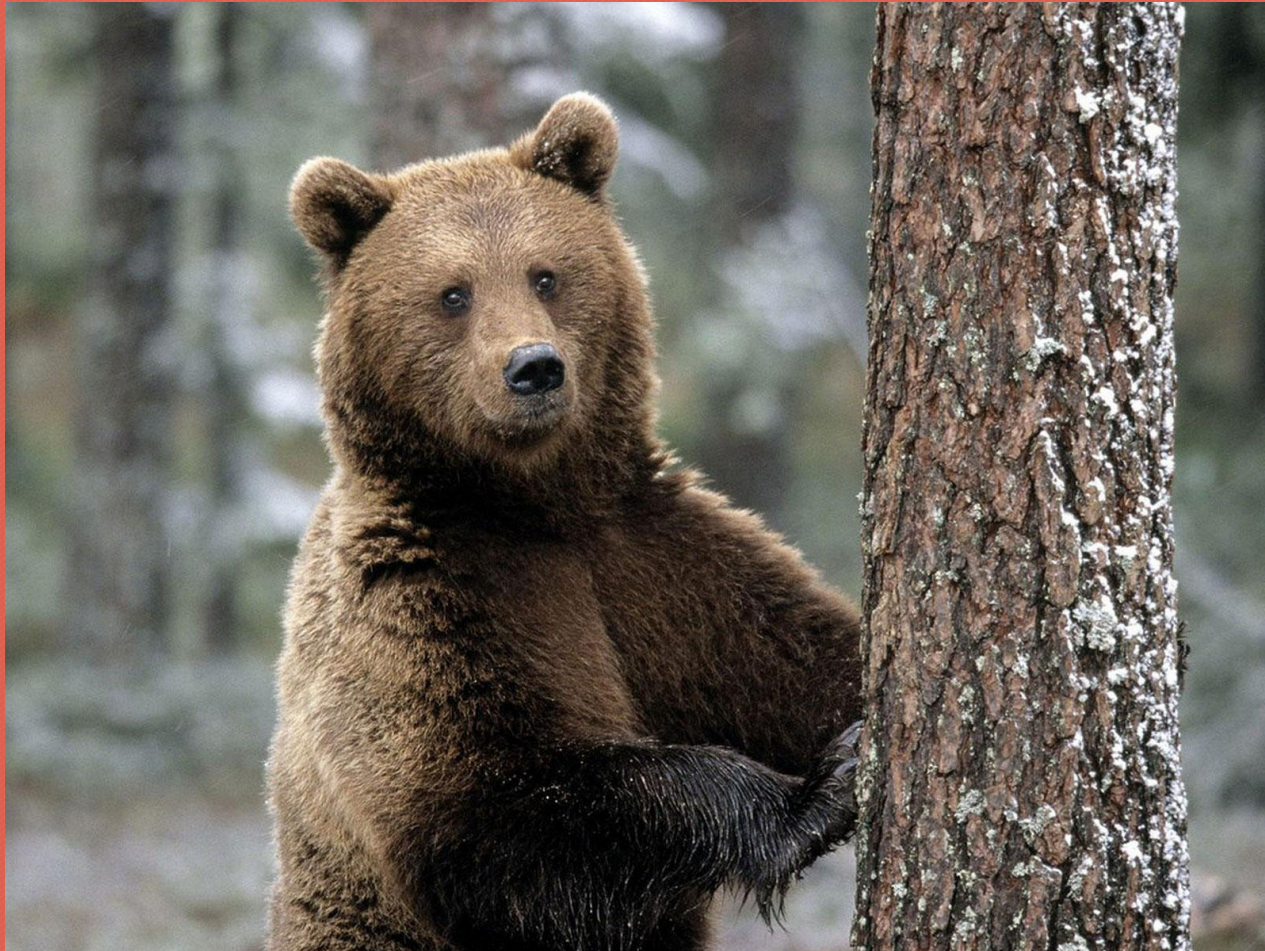


Хозяин леса МЕДВЕДЬ

МОУ Васильевская СШ
Учитель начальных классов
Турова Н.Н.
2016 г

Медведь по праву считается хозяином русского леса



Царь и его царство



Тело у него мощное, с высокой холкой; голова массивная с небольшими ушами и глазами. Хвост короткий — 65—210 мм, едва выделяющийся из шерсти. Лапы сильные с мощными, не втяжными когтями длиной 8—10 см, пятипалые, стопоходящие. Шерсть густая, равномерно окрашенная.





©

Arvid M. M. M.

NATURFOTO

Трапеза

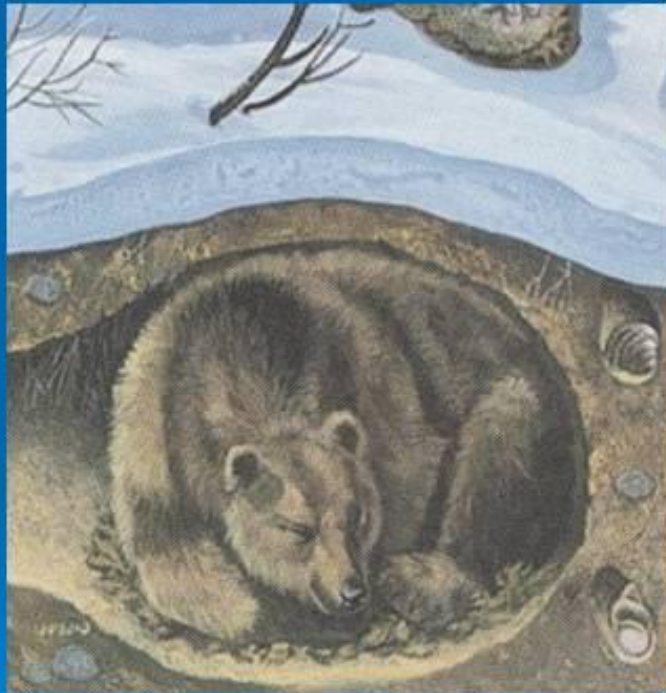
Бурый медведь всеяден, но рацион у него на 3/4 растительный: ягоды, жёлуди, орехи, корни, клубни и стебли трав. В его рацион также входят насекомые (муравьи, бабочки), черви, ящерицы, лягушки, грызуны (мыши, сурки, суслики, бурундуки), рыбы и хищники



Следы бурого медведя

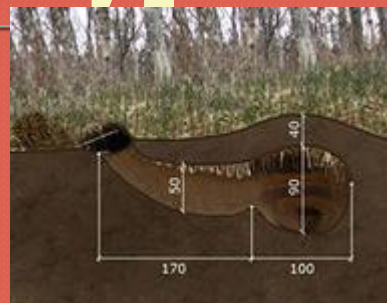


Жилище медведя



На зиму медведи укладываются спать в берлогу. Вход в берлогу заваливается ветками и землей. Сон его длится до весны. Чем сильнее морозы, тем слаще спит косолапый. Поздней зимой появляются медвежата.

Берлога бурого медведя



Берлога — зимовочное укрытие медведя в естественных условиях. В редких случаях берлогами называют норы других млекопитающих.

Берлога может располагаться в специально вырытой норе, дупле (у гималайского медведя), яме под корнем дерева. Там же у них рождается потомство.



шатун очень опасен





*Зимой у медведице рождаются маленькие медвежата.
Медвежата рождаются слепыми и ничего не видят.
Через месяц у них открываются глаза.*

СЕМЬЯ МЕДВЕДЕЙ









***Я хороший, но не такой добрый. Я
все таки дикий зверь!***





До новых встреч!



Любознательный зверёк - белка

