



# ИНДИЙСКИЙ ОКЕАН



# Мадагаскар







В мае 1500 года корабль португальского мореплавателя Диегу Диаша, который направлялся в Индию, попал в шторм. В результате он сбился с курса, обогнул Южную Африку, натолкнулся на какую-то землю. Путешественник решил, что это восточное побережье Африки.





# Географическое положение:



- Третий по величине
- Площадь – 76,2 кв.км
- Береговая линия слабо изрезана
- Имеет небольшое количество морей
- Своеобразное географическое положение









# Климат

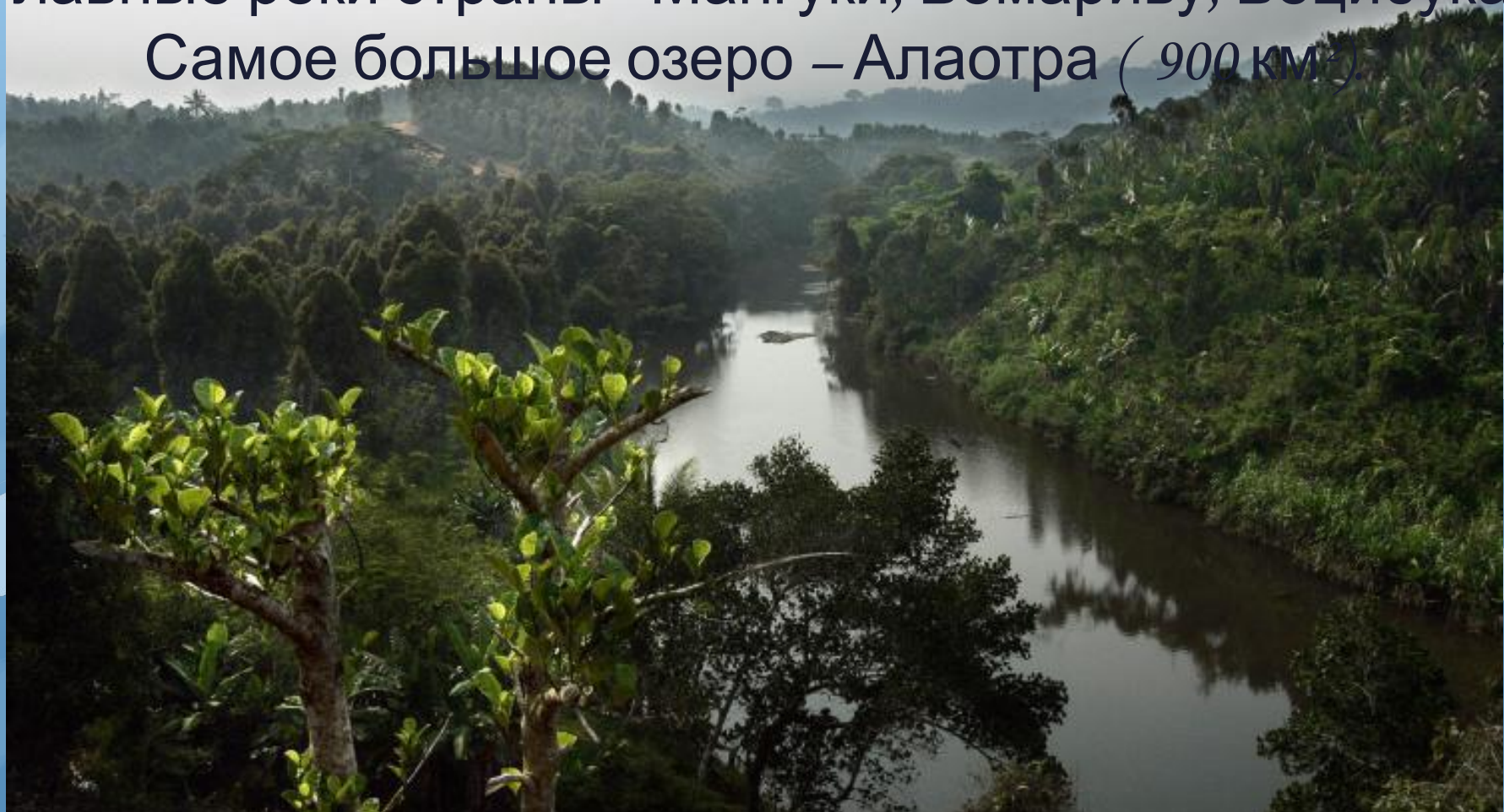
Климатическая карта Мадагаскара отражает три преобладающих климатических пояса – умеренный морской (район центрального нагорья), тропический муссонный (восточное побережье) и пустынный засушливый климат (крайний юг острова).








Речные системы отличаются своей малой протяженностью и богатым гидроэнергетическим потенциалом. Стекая с гористого плато, реки образуют на своем пути пороги и водопады, а завершают свой путь на берегу Индийского океана. Главные реки страны - Мангуки, Бемариву, Бецибука. Самое большое озеро – Алаотра ( 900 км<sup>2</sup>).







На острове есть месторождения никеля, кобальта, графита, среди других природных ресурсов - рыба и морепродукты.











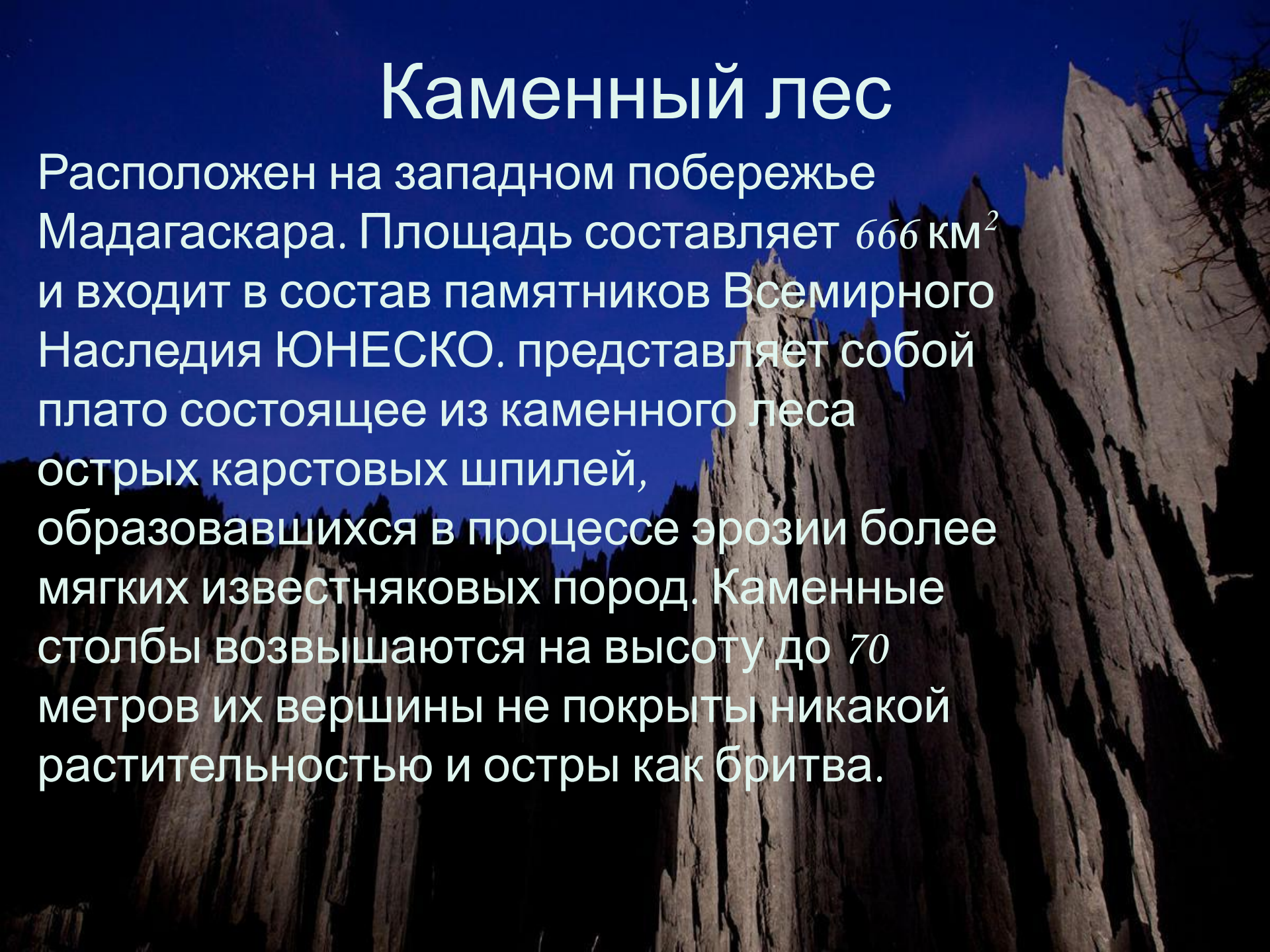
# Плантация какао бобов



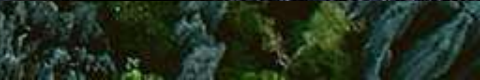


# Каменный лес

Расположен на западном побережье Мадагаскара. Площадь составляет 666 км<sup>2</sup> и входит в состав памятников Всемирного Наследия ЮНЕСКО. представляет собой плато состоящее из каменного леса острых карстовых шпилей, образовавшихся в процессе эрозии более мягких известняковых пород. Каменные столбы возвышаются на высоту до 70 метров их вершины не покрыты никакой растительностью и остры как бритва.







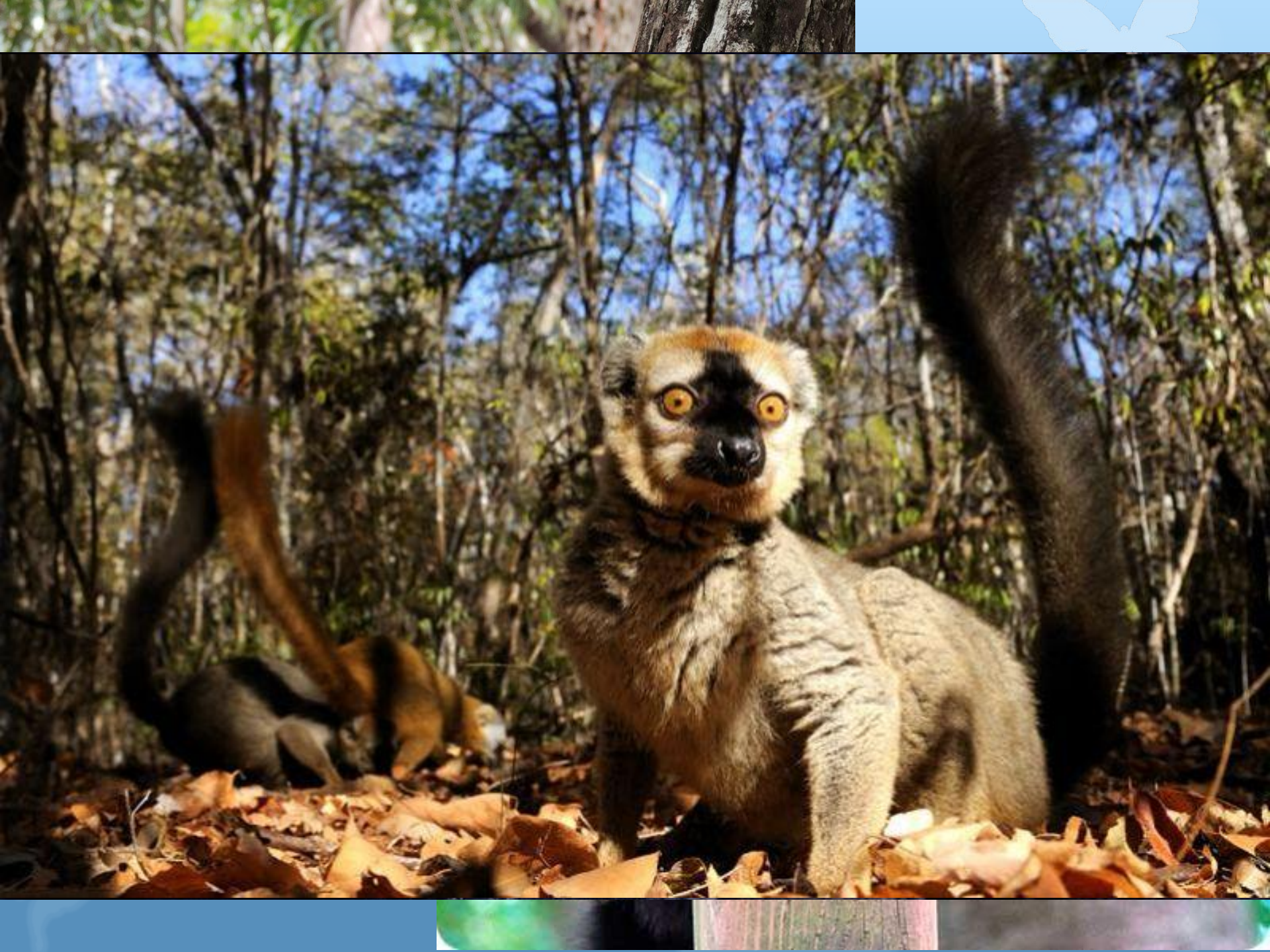


# Животный мир

Мадагаскар известен своим уникальным животным миром. Здесь живут лемуры, нигде больше не встречающиеся.



































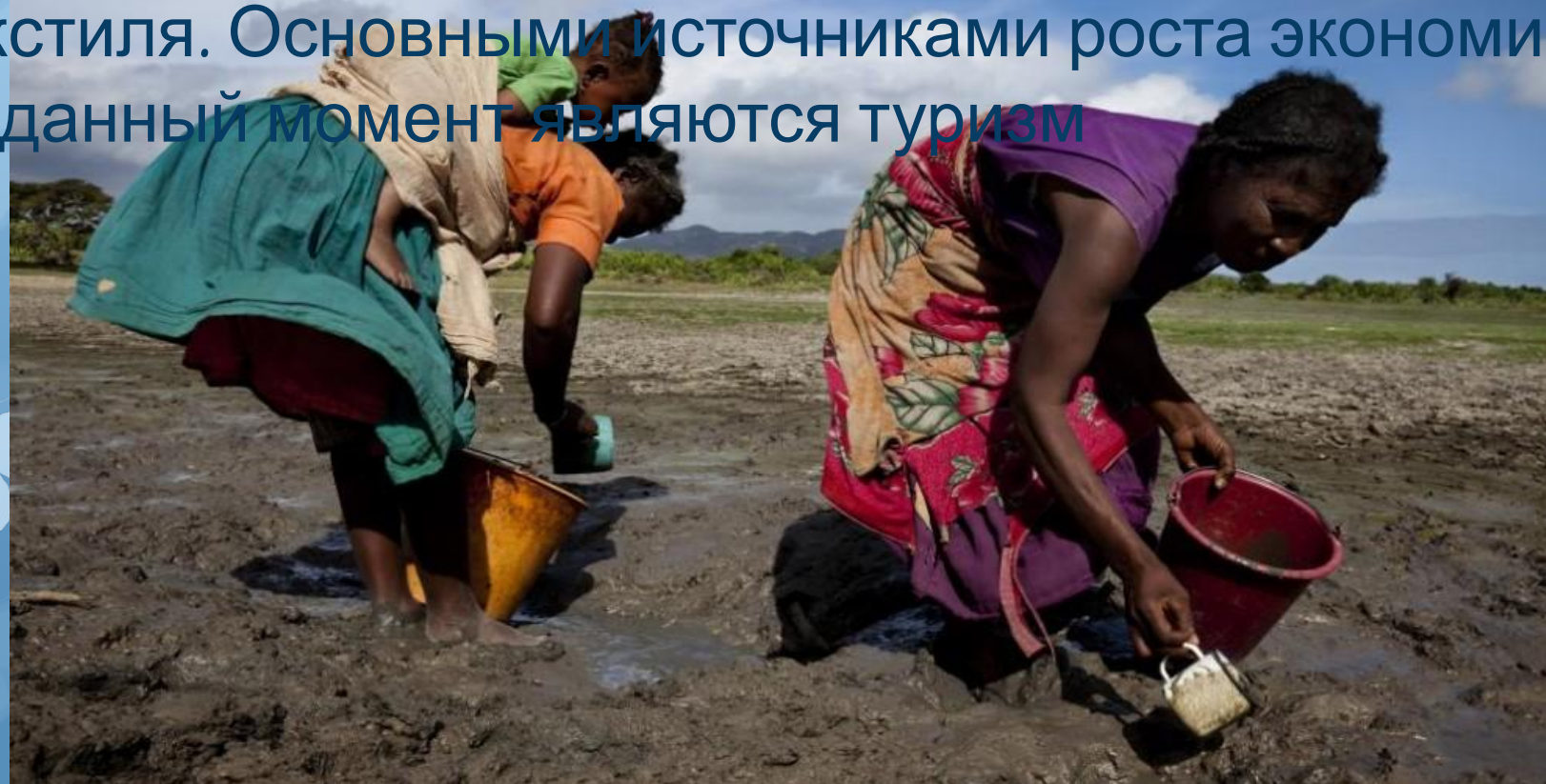






# Хозяйство

Основной сектор экономики Мадагаскара, одной из беднейших стран мира, - аграрный (включая рыболовство и лесоводство). Главные экспортные товары - кофе и пряности (ваниль, гвоздика). Промышленность ограничена переработкой сельскохозяйственной продукции и производством текстиля. Основными источниками роста экономики на данный момент являются туризм





# Транспорт

Общая протяженность железных дорог - 1 020 км,  
(с твердым покрытием).  
банана Махалзанга





Спасибо за  
внимание!

