

**Наш край
родной
Тюменский**

Что за край?

Откройте атлас синий:

Вот лежит в короне нефтяной

Чёрная жемчужина России

Область со страну величиной,

Оттого в названии Тюмени

Проступает ярче с каждым днём

Древнее заветное значение

Ведь «Тю-мянь» - «сокровище

моё».











Накануне.ru





























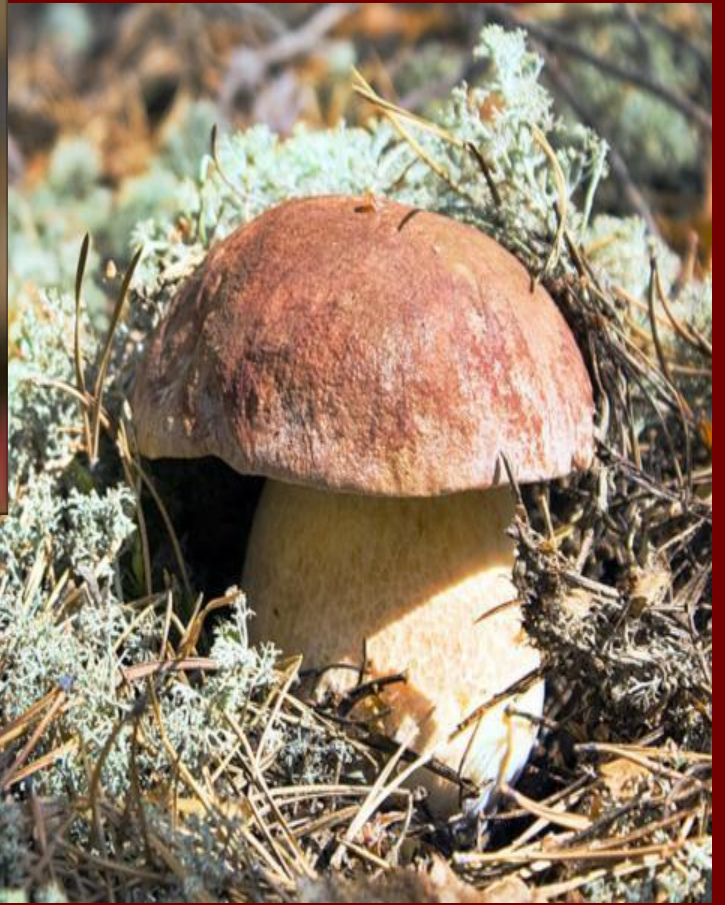


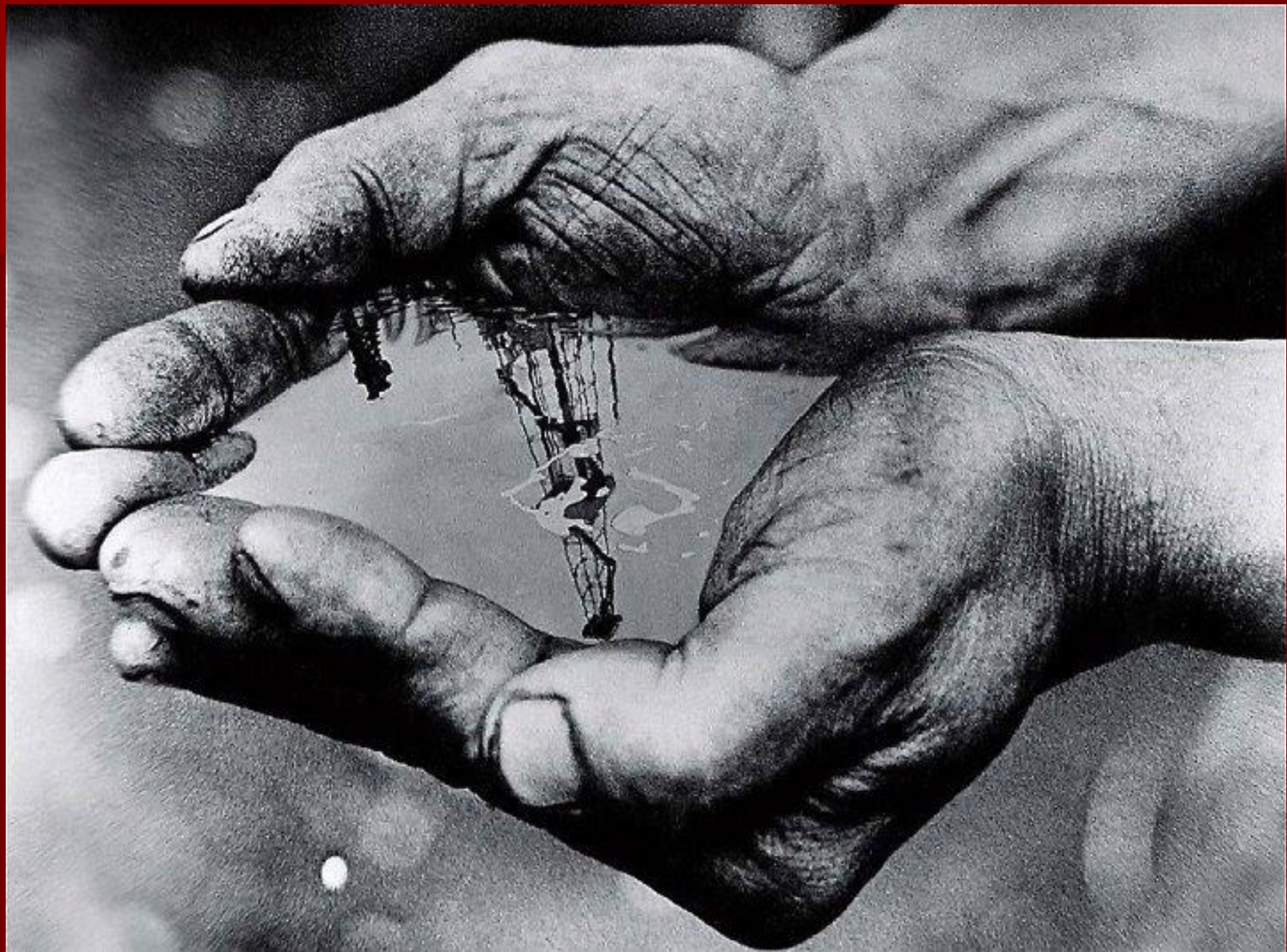


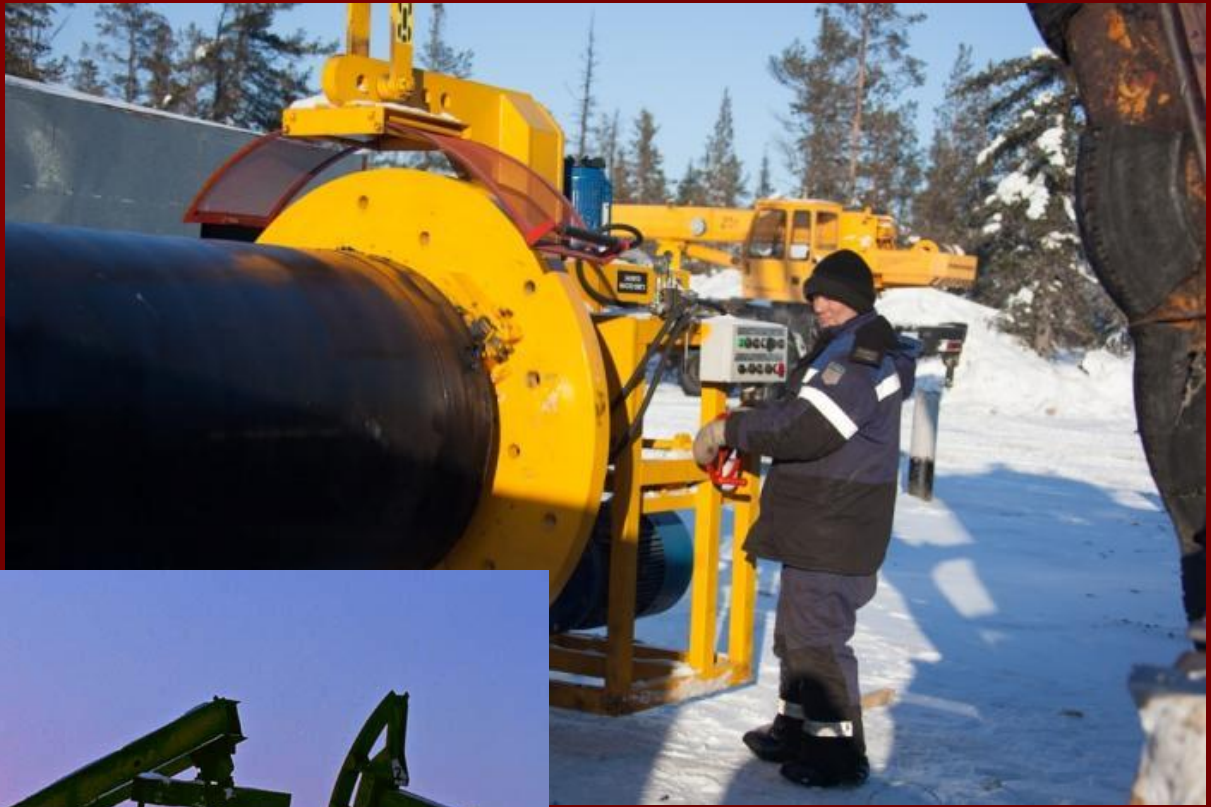


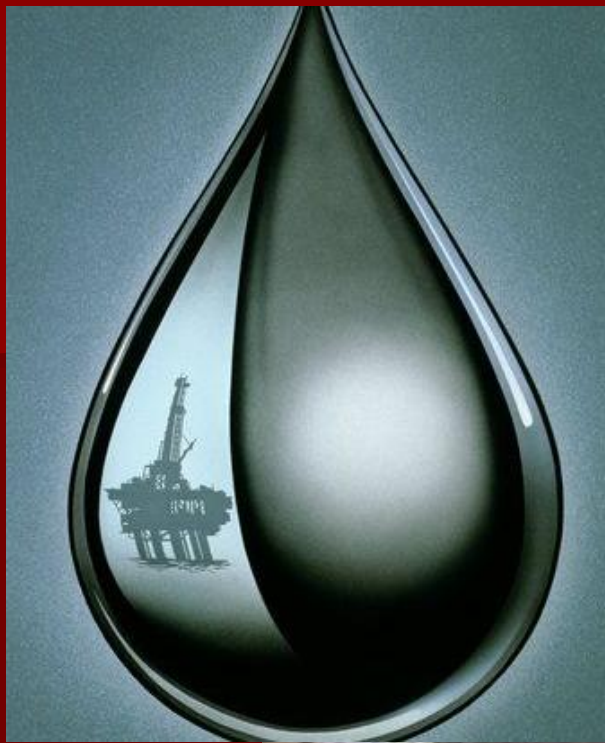


Ernest











Н О Я Б Р Ъ С К





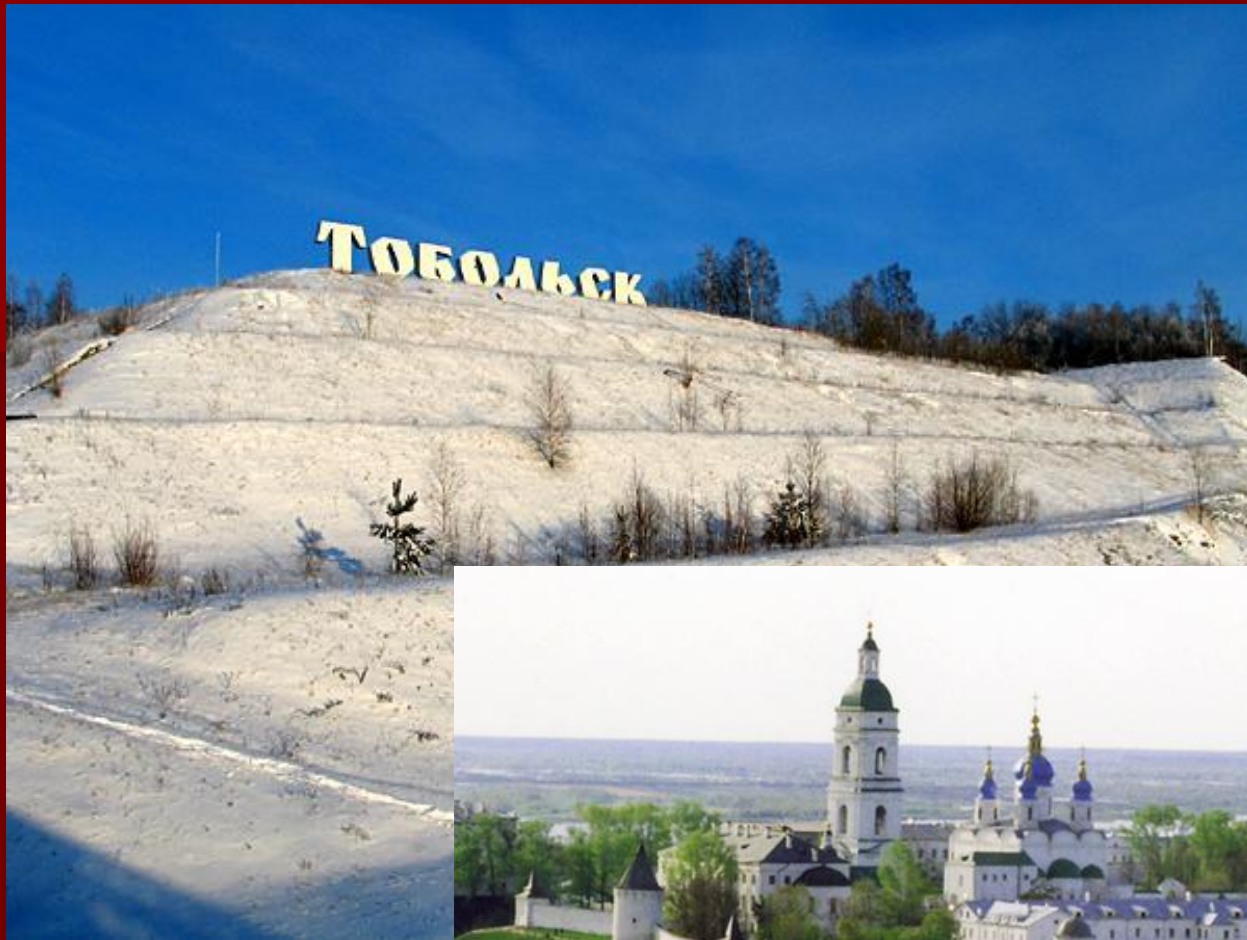








Накануне.ru





411
САЛЕХАРА









<http://plezetok.ru>
фото: X.Гринченко





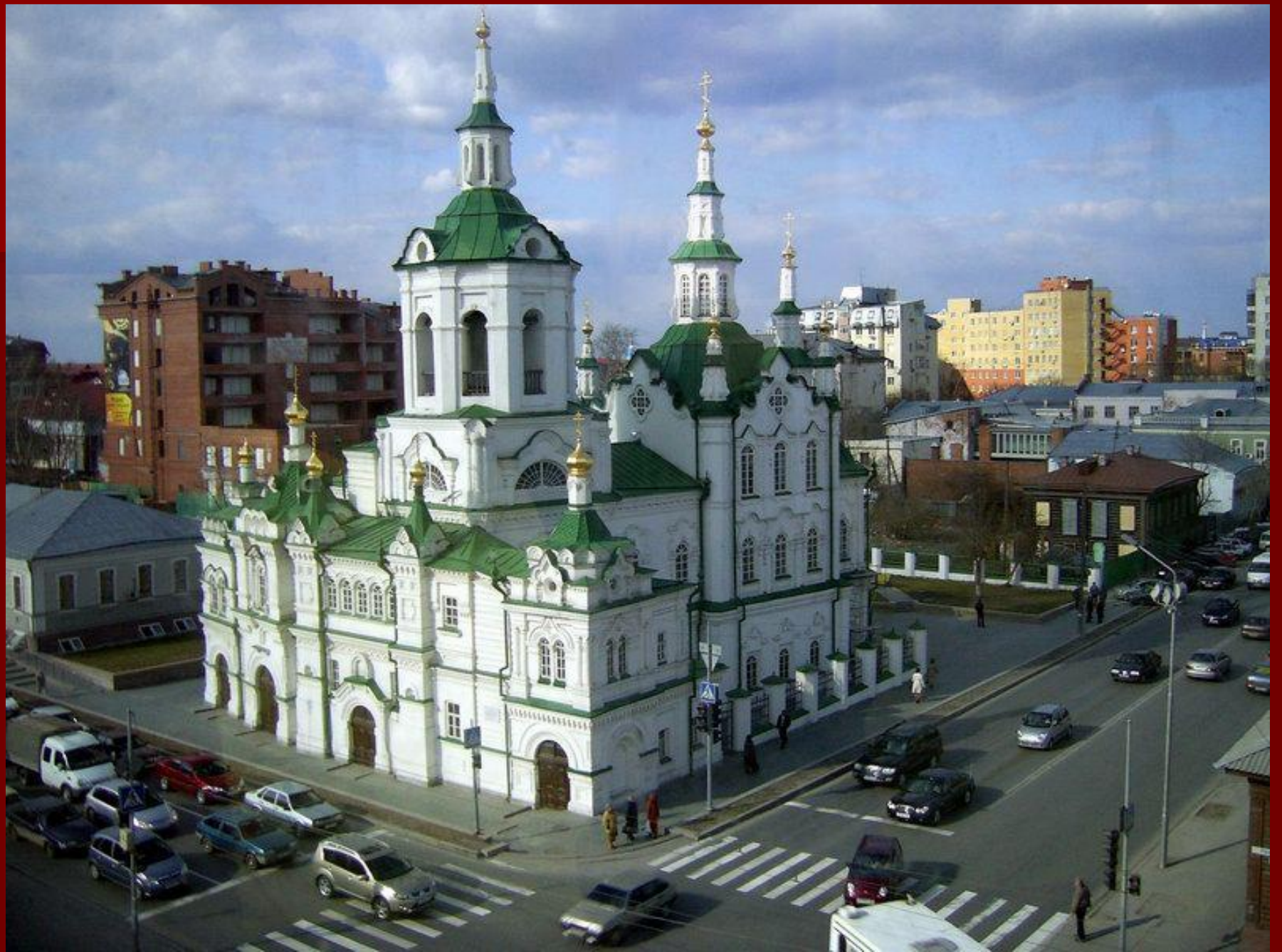












Наши
великие
земляки

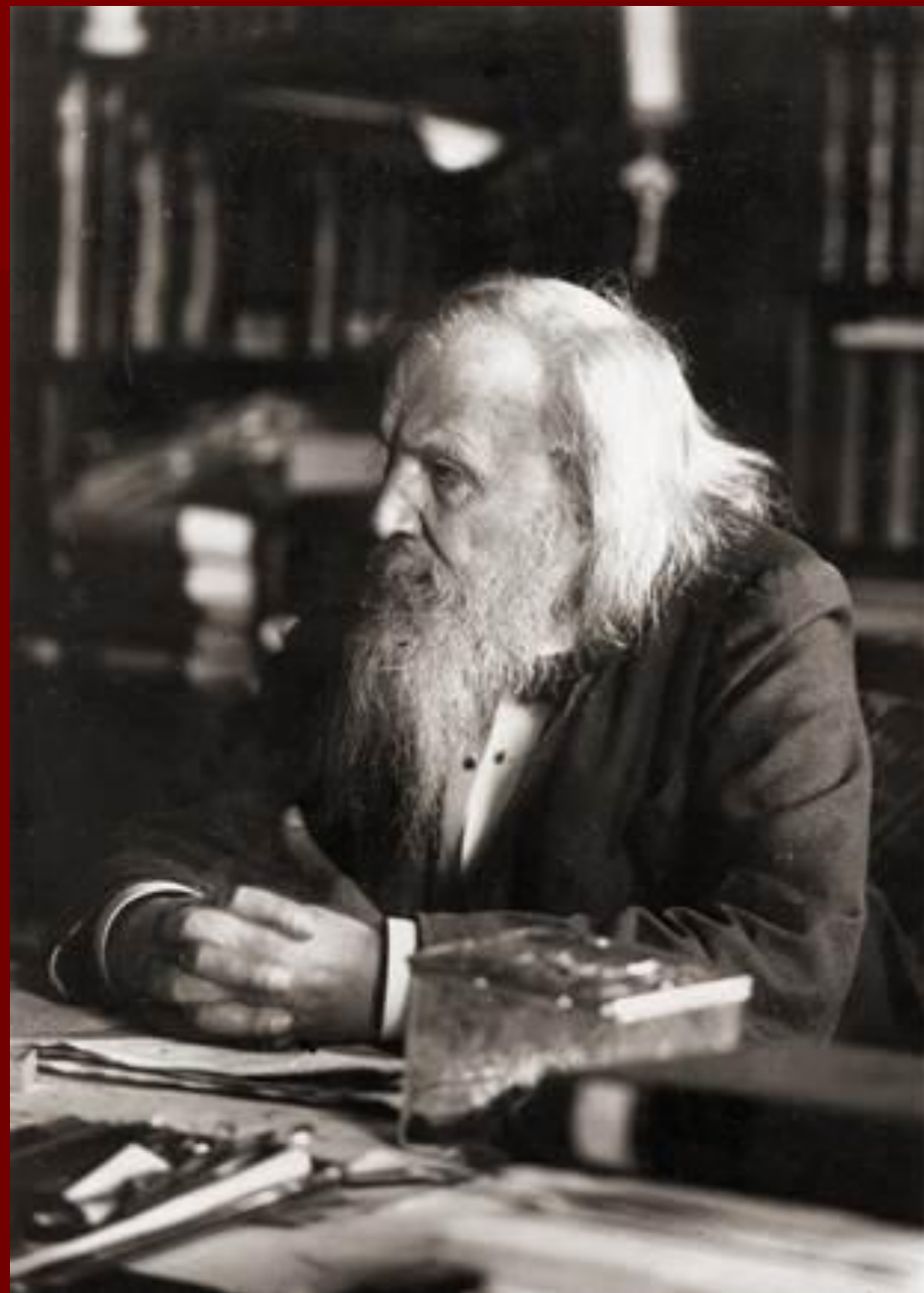


Пётр
Павлович
Ершов



Константин
Яковлевич
Лагунов

Дмитрий Иванович Менделеев



Спасибо за работу!

