

# Занимательная математика

▶ 1 класс

▶ Тема: «Сложение и вычитание в пределах 20»

ПРОВЕЛА СОЛОВЬЕВА ВАЛЕНТИНА СЕРГЕЕВНА, УЧИТЕЛЬ  
МБОУ ОЗЕРНЕНСКАЯ СШ, СМОЛЕНСКОЙ ОБЛАСТИ,  
ДУХОВЩИНСКОГО РАЙОНА



▶  $5 + \dots = 9$

$\dots + 3 = 9$

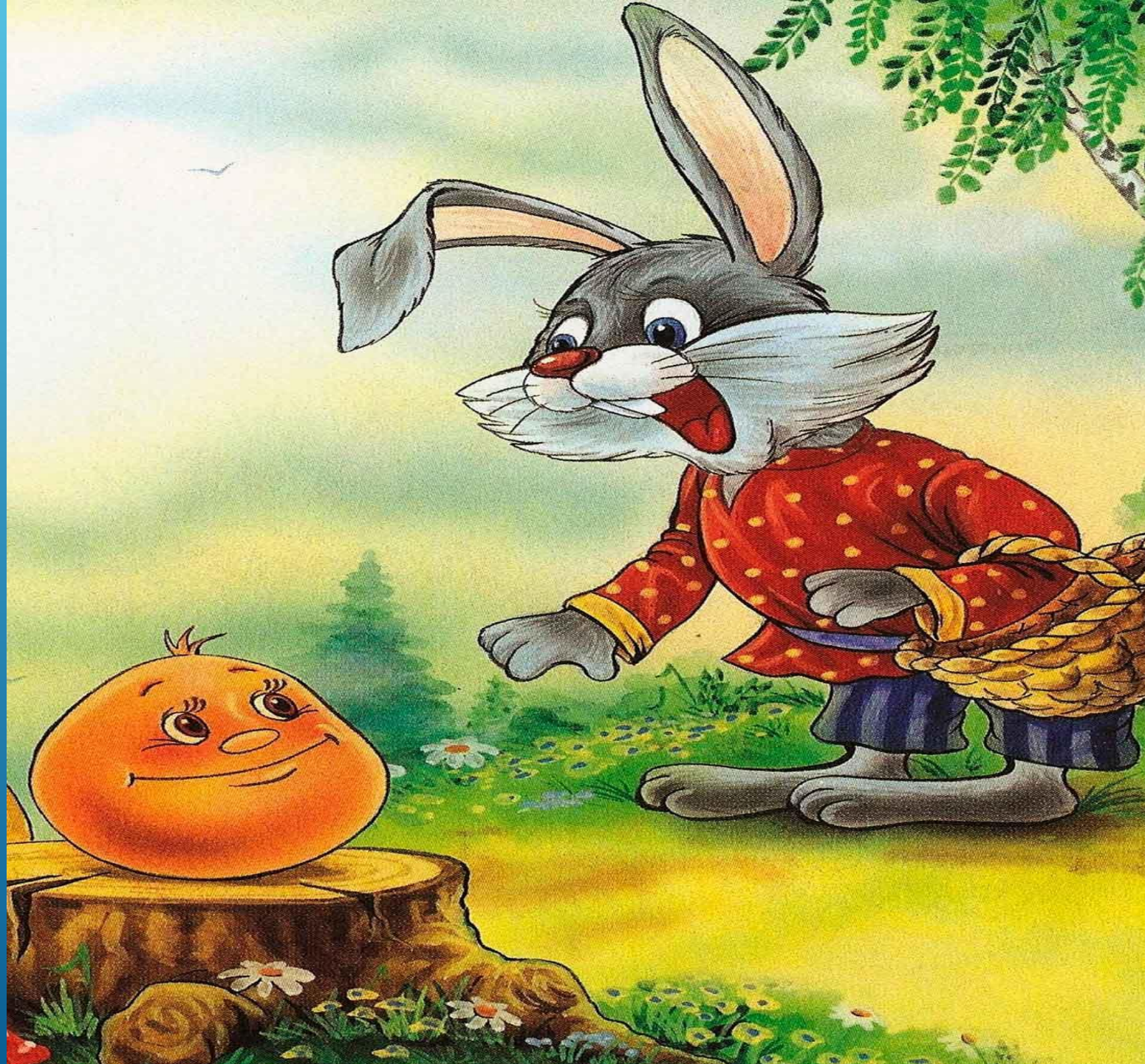
▶  $7 - \dots = 4$

$\dots - 2 = 4$

▶  $10 + \dots = 13$

$8 - \dots = 6$





▶  $5 + 5 + 2$

$16 - 6$

$20 + 7$

▶  $7 - 0 - 3$

$18 - 10$

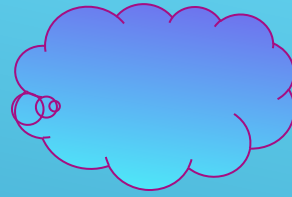
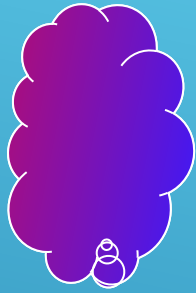
$20 + 30$

▶  $10 - 7 - 3$

$35 - 30$

$60 + 20$





**Ребята, берегите зрение!**









**А)-На ветке сидело 15 пчел, вторая улетела. Сколько пчел осталось?**

▶ **- В I улье – 13кг меда,**

▶ **- Во II улье - ?, на 3кг**

▶ **Сколько меда взял Медведь из второго улья?**

▶

▶ **Б) На пасеке было 16 ульев. Медведь утащил 3 улья. Сколько ульев осталось на пасеке?**

▶ **В) Составьте задачу по выражению:  $10 - 6$**



$9 + 4$

$4 \underline{6} - \underline{3}$

$1 \underline{8} + \underline{2}$

$5 + 8$

$\underline{24} + \underline{10}$

$2 \underline{9} - \underline{7}$

