



Магия цвета

**Выполнила:
Нечаева Александра
Ученица 4 класса
МБОУ Школа №4
г.Уфа**

2019

Актуальность исследования

Человек видит мир в цветах, цвет присутствует везде, поэтому он влияет на человека также, как и все остальное. У каждого человека есть свой любимый цвет. Но, несмотря на это, мы редко задумываемся над тем, какое значение в нашей жизни имеет цвет.



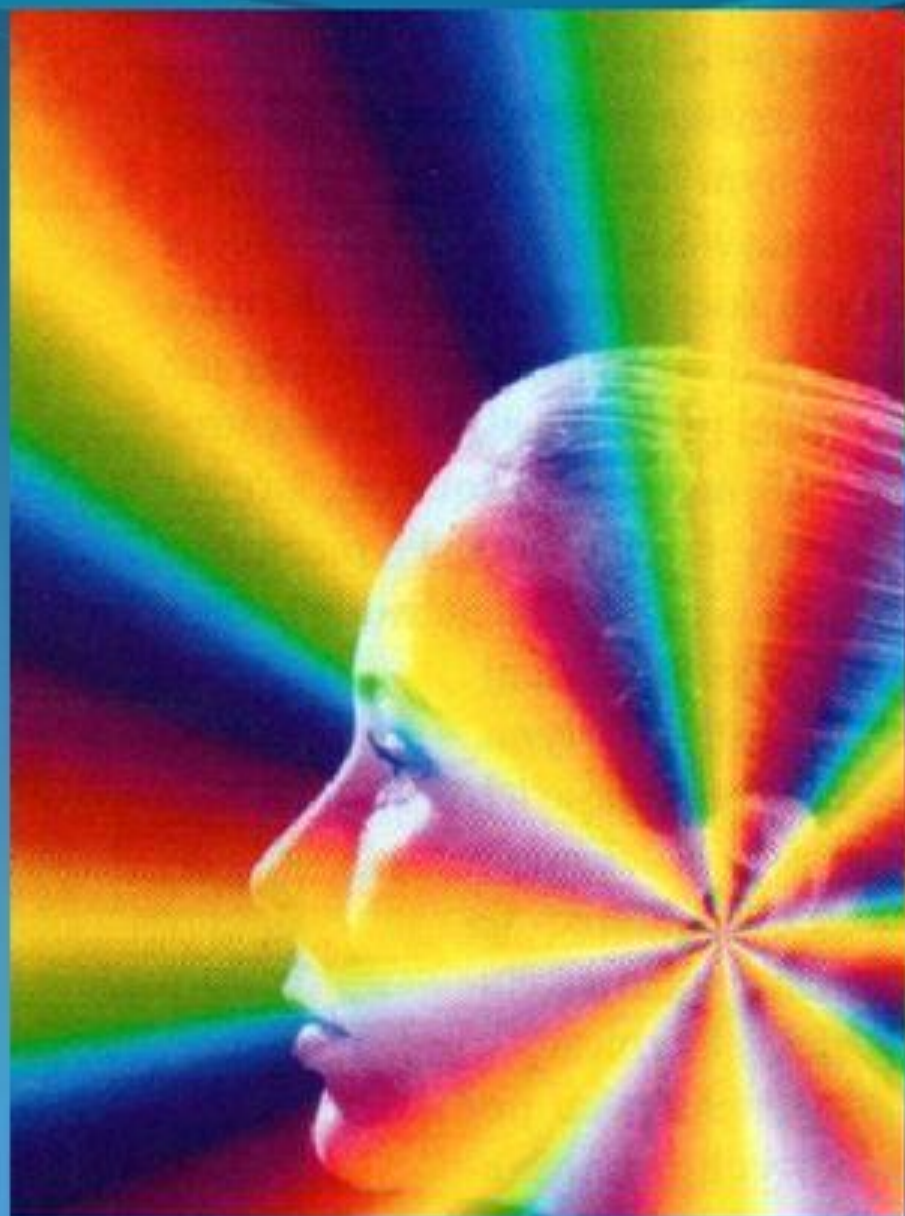


Поскольку цвет влияет на поведение людей, есть смысл разобраться, как и почему возникают те или иные реакции на цвет?

В проекте я постаралась объяснить наши реакции на цвет с точки зрения психологических и возрастных особенностей.

Что такое цвет?

Один из видов
красочного
радужного свечения
– от красного до
фиолетового, а
также их сочетаний
или оттенков.
С.И.Ожегов



Желтый

Желто-зеленый

Желто-оранжевый

Зеленый

Оранжевый

Сине-зеленый

Красно-оранжевый

Синий

Красный

Сине-фиолетовый

Красно-фиолетовый

Фиолетовый



Красный

- Красный - цвет жизни, радости, силы и здоровья.
- Красный цвет символизирует опасность. Это цвет агрессивности и страсти.
- Люди, предпочитающие красный - импульсивны, энергичны - это истинные любители дискуссий и споров.

Белый

Белый - цвет невинности и чистоты.

У славянских народов белый цвет символизирует искренность, чистоту души и помыслов.

Белоснежное свадебное платье означает невинность.

Люди, которых притягивает белый цвет, постоянно находятся в поисках самих себя и стремятся к совершенству.

Чёрный

Чёрный - цвет тайны, печали, зла и смерти.

Чёрный цвет почти всегда символизирует что-то негативное, опасное или запретное - чёрная душа, чёрная магия, чёрная зависть.

Одеваться в чёрное предпочитают творческие личности, философы жизни.

Жёлтый

- Он привлекает внимание своей яркостью, но в то же время может вызывать и противоречивые чувства. Жёлтый цвет возбуждает и создаёт хорошее настроение.
- Жёлтый - цвет счастья, мудрости и фантазии.
- Люди, которых привлекает жёлтый цвет, открыты для всего нового. Они обладают хорошими аналитическими способностями и острым умом.

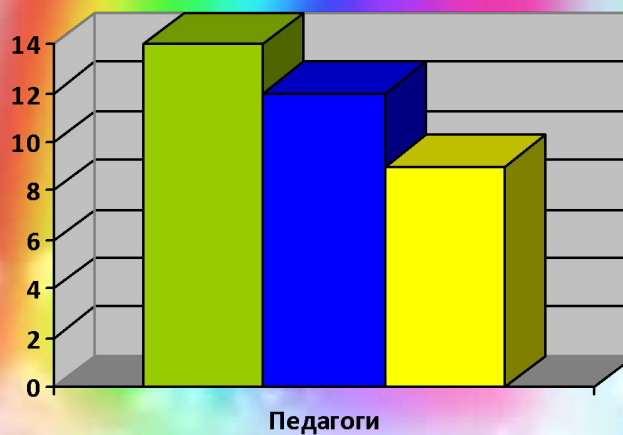
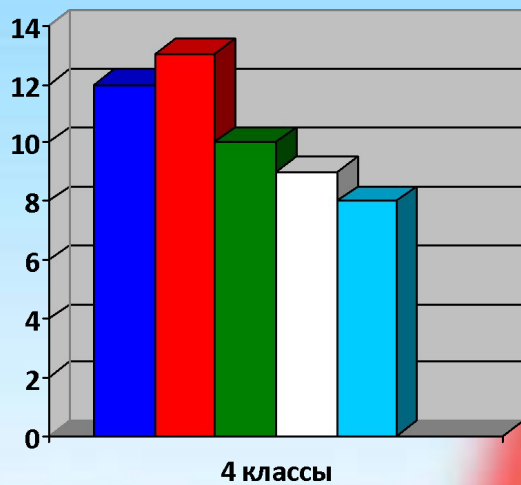
СИНИЙ

- Синий цвет означает интуицию, идеализм, стабильность.
- Синий успокаивает, охлаждает, расслабляет и умиротворяет.
- Люди, отдающие предпочтение синим тонам - обязательны и стремятся к гармонии во всём. Любовь к синему цвету говорит о совестливости и честности.

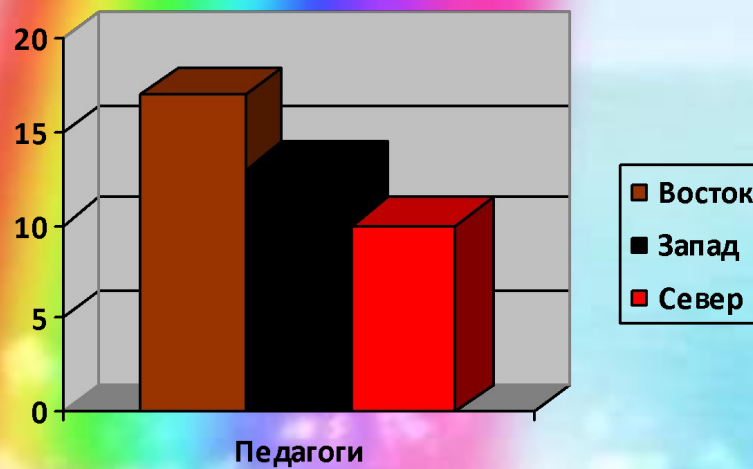
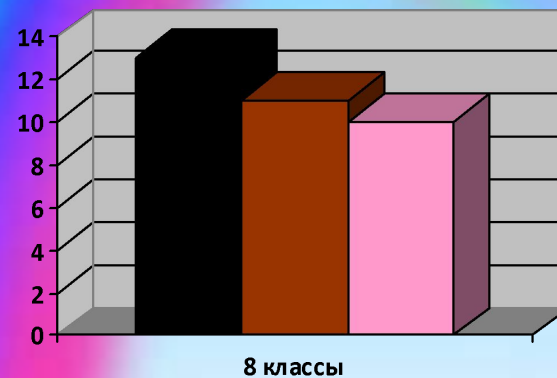
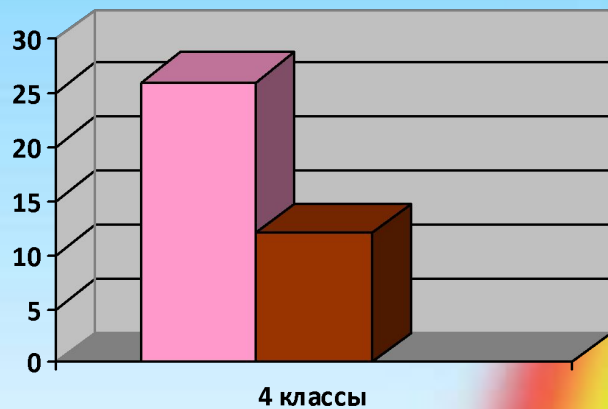
Зелёный

- Зелёный - цвет надежды, естественности и свежести.
- Зелёный цвет успокаивает, а его обилие может вызывать депрессию, "тоску зелёную".
- Любители зелёного цвета скромны, сдержанны, терпеливы и не склонны к бурному проявлению своих чувств.

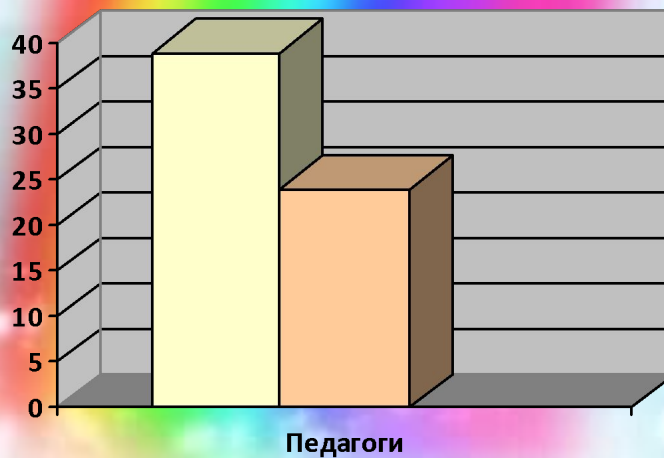
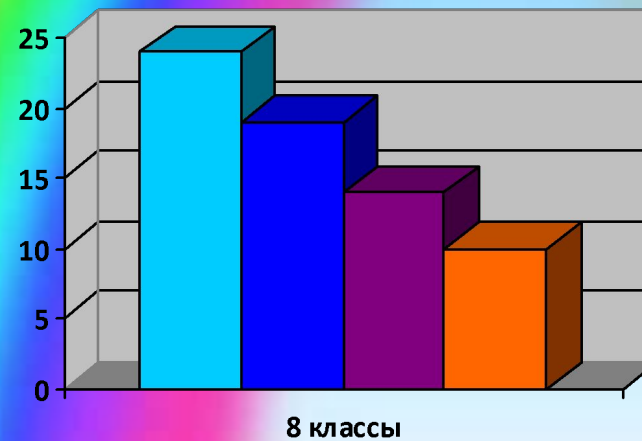
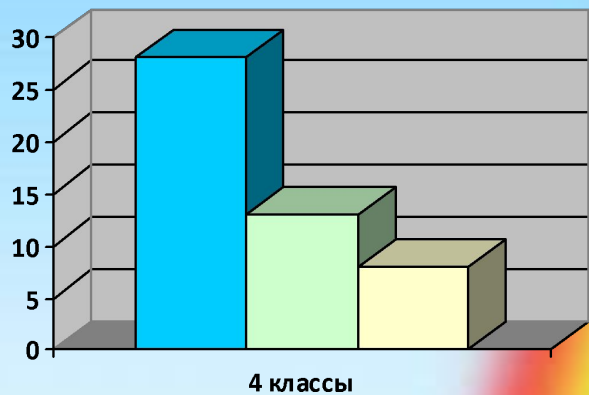
Результаты исследования цветовых предпочтений учащихся



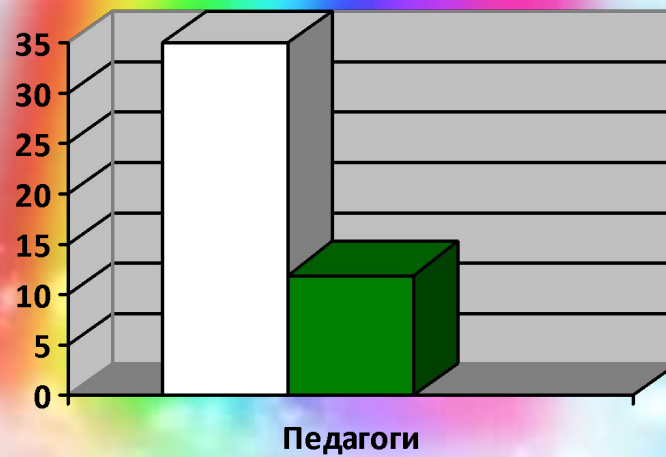
Какой цвет не нравится?



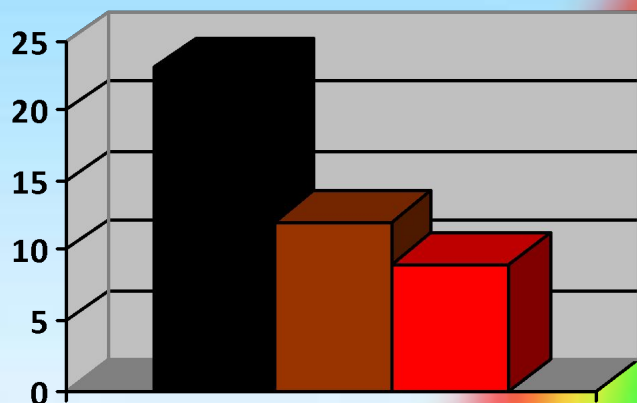
В какой цвет вы бы покрасили стены учебного кабинета?



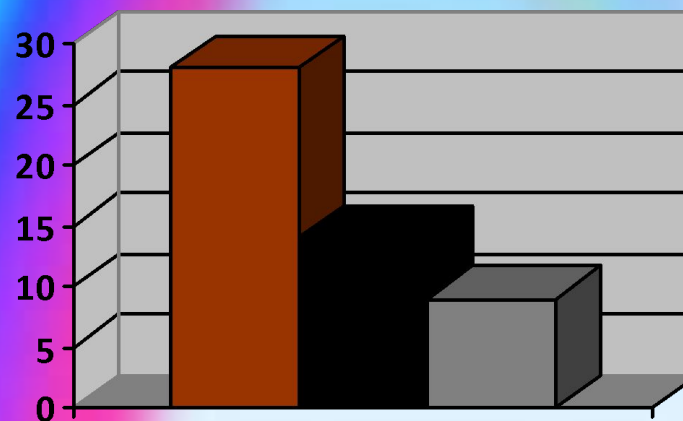
Какой цвет у вас ассоциируется со словом «хороший»?



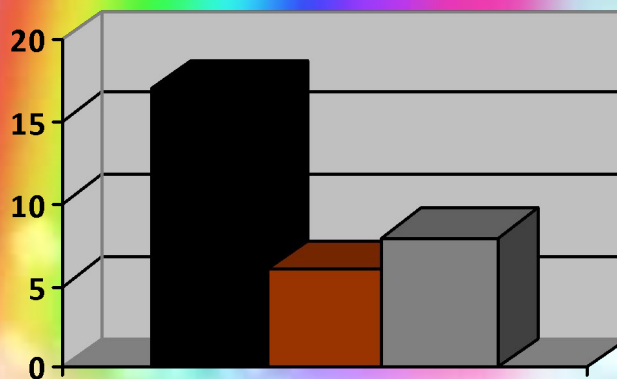
Какой цвет у вас ассоциируется со словом «плохой»?



4 классы



8 классы

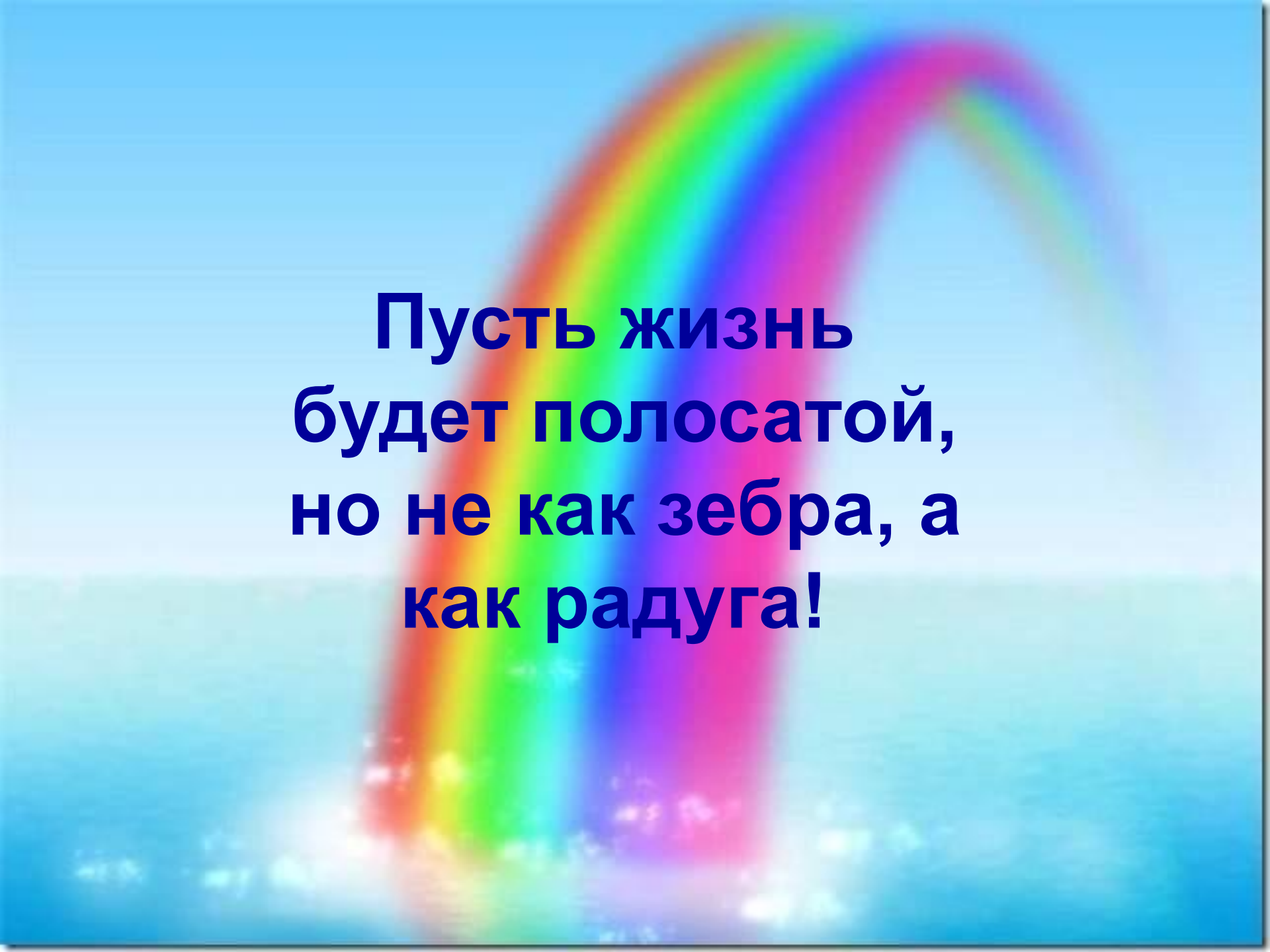


Педагоги

ЗАКЛЮЧЕНИЕ:

Каждый человек рождается с внутренним ощущением цвета, и на протяжении всей жизни имеет эмоциональную реакцию на тот или иной цвет, поэтому мы все знаем, что нам нравится и что – нет. Цветовая гамма всегда влияет на наше сознание и физическое самочувствие, на эмоции, хотим ты этого или нет.





**Пусть жизнь
будет полосатой,
но не как зебра, а
как радуга!**