

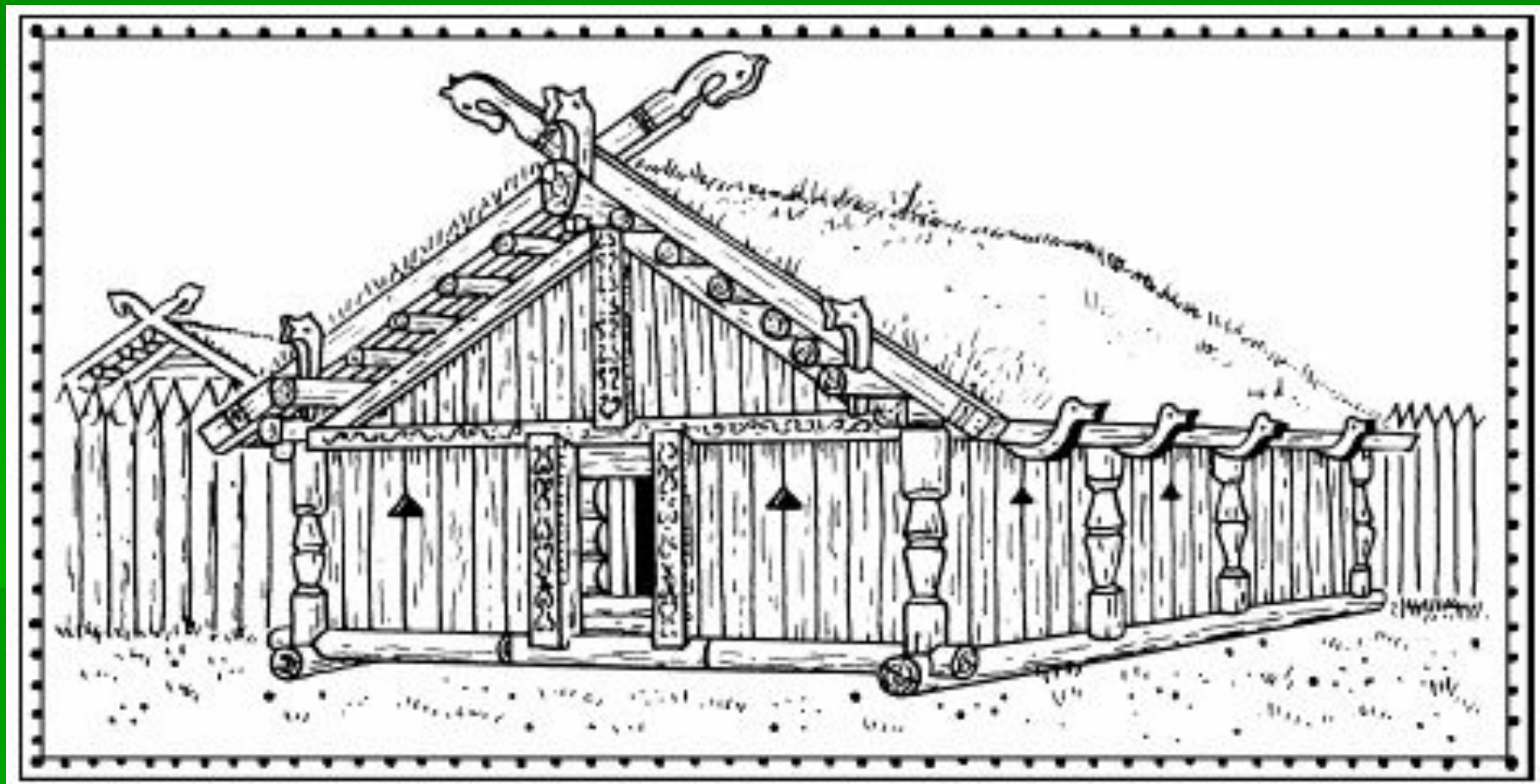
# Жилище древних славян



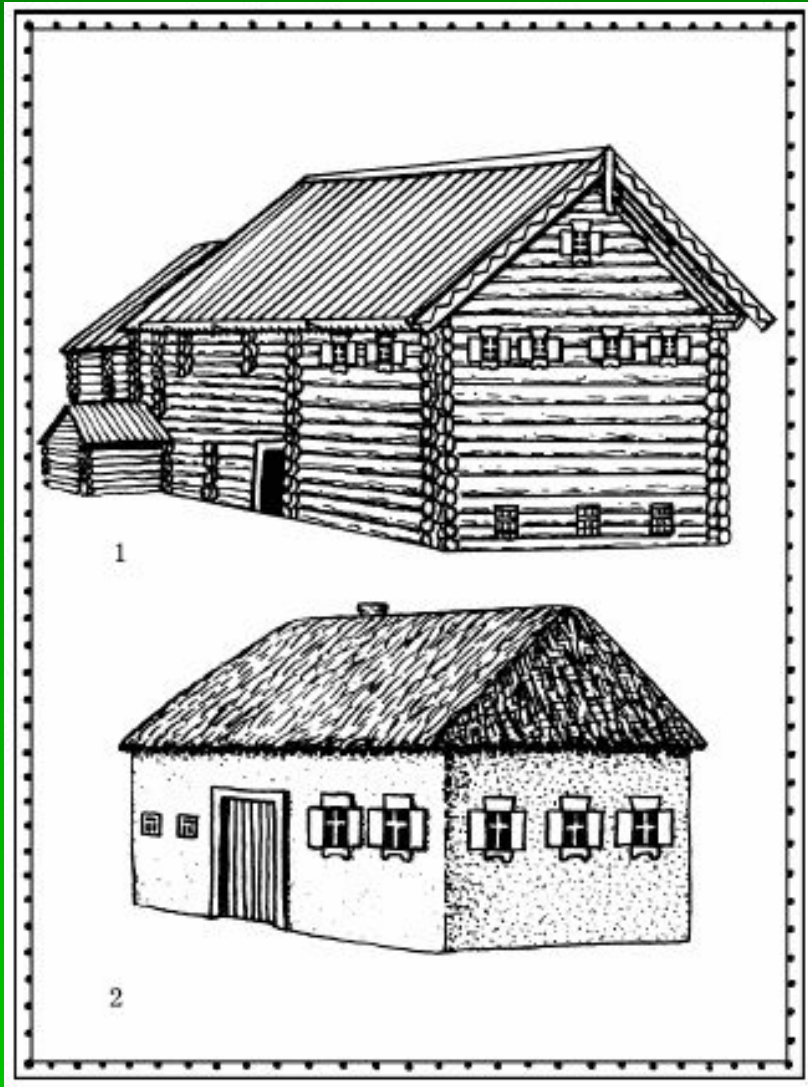
Веря в целебную силу воды, славяне всегда старались селиться около рек. Они строили небольшие деревянные дома с островерхими крышами и украшали фасад небывалой красоты резьбой



Перед постройкой дома выбиралось место - ровное, удаленное от кладбища.



На месте предполагаемой постройки чертили на земле большой квадрат, разделяли его по диагонали, и в каждый из четырех "ромбов" клали камни. Это означало символ плодородия, чтобы семья, которая будет проживать в этом доме, была большой и дружной.



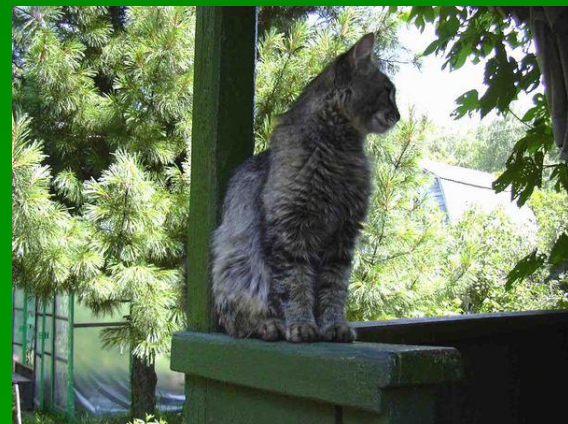


На потолке вырезался  
Перунов знак - колесо с  
шестью спицами.

Если в постройке дома  
помогали родные, то  
после каждого важного  
этапа строительства  
будущие хозяева дома  
подносили им обильное  
угощение.



Новый дом считался уязвимым для "нечистой силы", поэтому тот, кто первым войдет в него - быстро умрет. С целью оградить себя от смерти, люди впускали первыми в дом кошку или курицу. Первым входил хозяин дома с тестом, потом хозяйка с животным на руках, и только потом - дети.



Крыша, окна и двери дома считались уязвимыми для нечисти, поэтому их активно украшали "оберегами" - резьбой по дереву с магической символикой.



Так на Руси появились  
"причины" - украшения крыши,  
"наличники" - украшения окон.

Слово "причина" означает "оберег при  
щели", а слово "наличник" - "на лице".





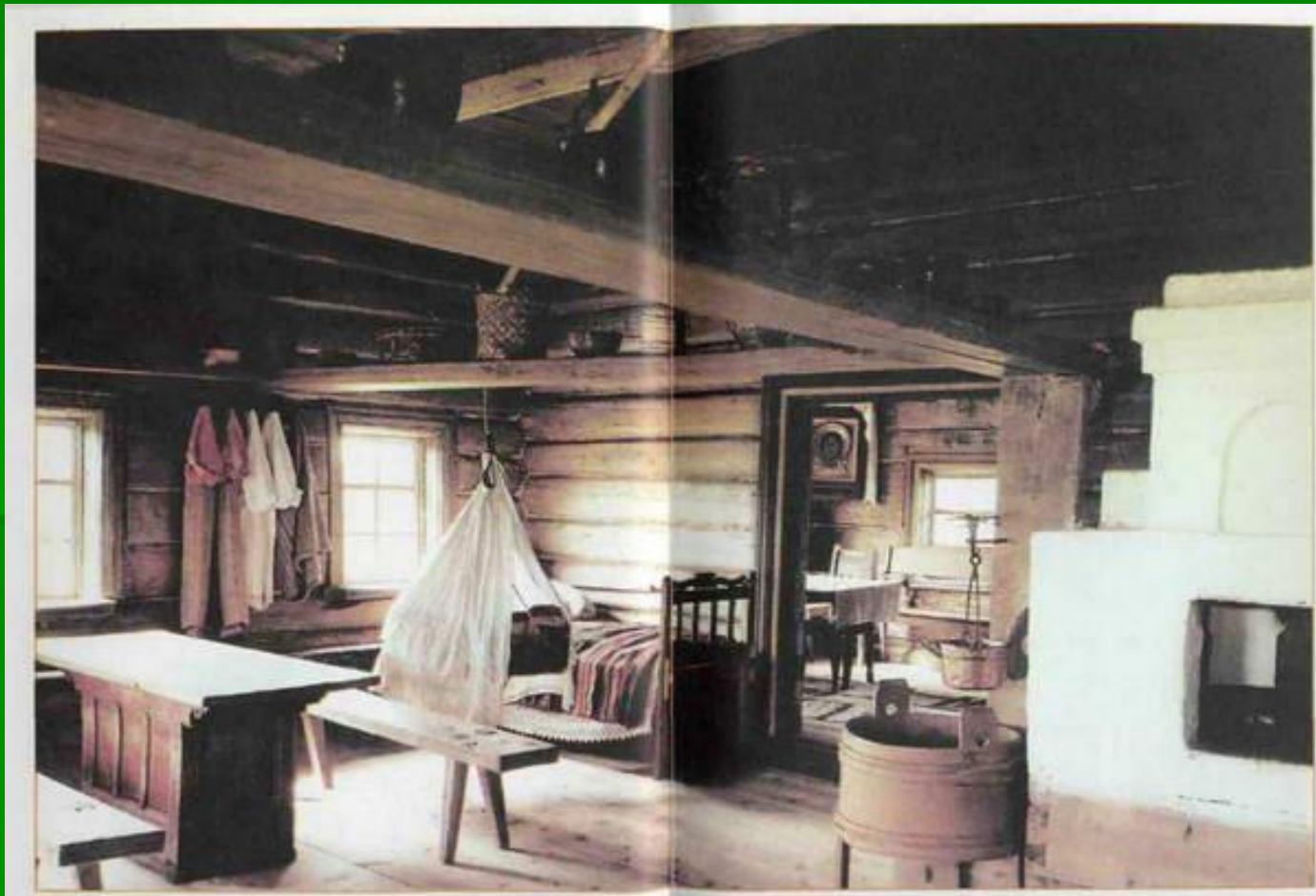


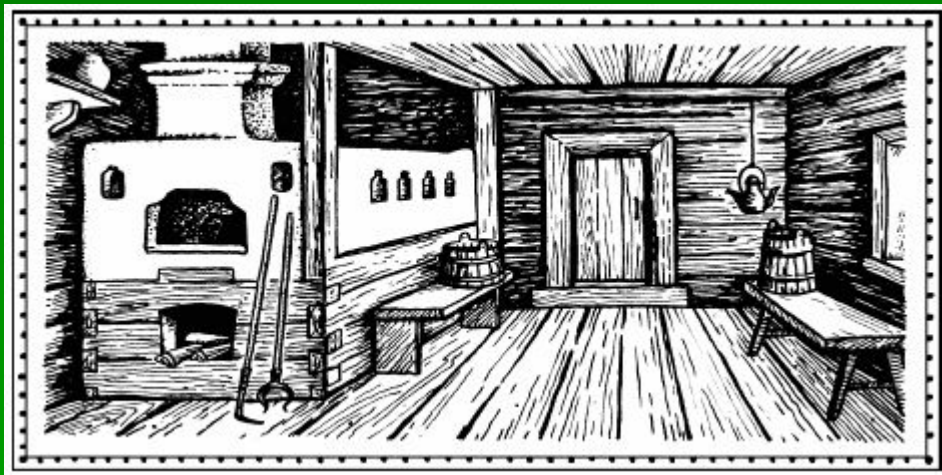
«ГРОМОВЫЙ ЗНАК» ПОД КОНЬКОМ КРЫШИ. Север

- Конек крыши получил свое название от конской головы, которую традиционно крепили на крыше. Считалось, что резная голова коня - самый ценный оберег, показывающий богам, что хозяева дома их любят и почитают.



Внутри дома все располагалось по принципу малой Вселенной. Само русское слово "вселенная" переводится так: "место, куда мы вселены"





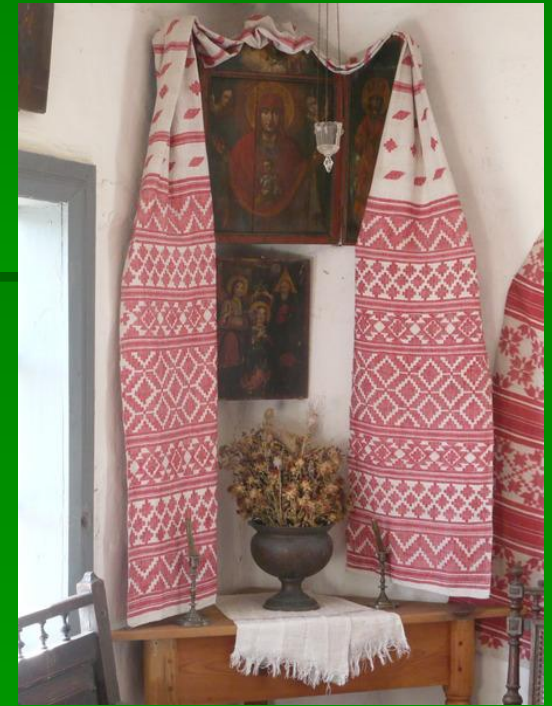
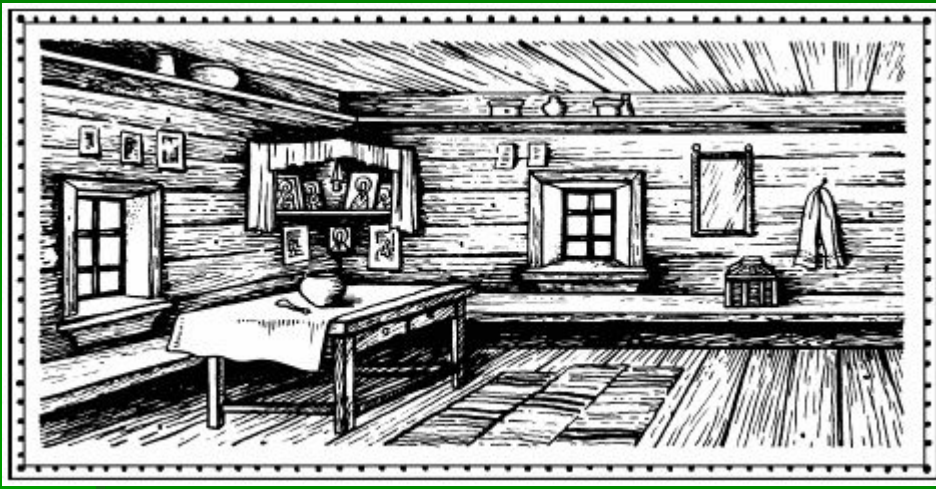
**Печь в доме осмысливалась как Земля, Красный угол, как Солнце, а пространство между ними - это Жизненное Пространство человека между небом и землей. Печь считалась священным местом.**





- Возле печного столба давали клятвы. За этим столбом, по поверьям, прятался дух дома - домовый.





- В Красном же углу висели рушники-набожники - специальные декоративные полотенца, которые не играли бытовой роли, а "защищали" дом с помощью вышитых на них оберегающих орнаментов.



**После прихода христианства на Русь в красный угол стали ставить икону.**



□  
□

□

