

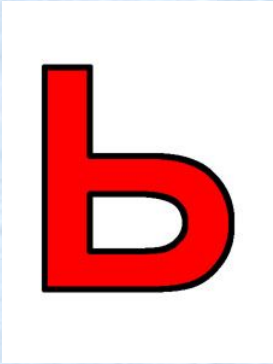


Знай больше, а говори меньше.

Доскажи словечко

- В яме спит зимою длинной,
- Но чуть солнце станет греть,
- В путь за мёдом и малиной
- Отправляется .





БУКВА **Ь**



На что похожа буква?

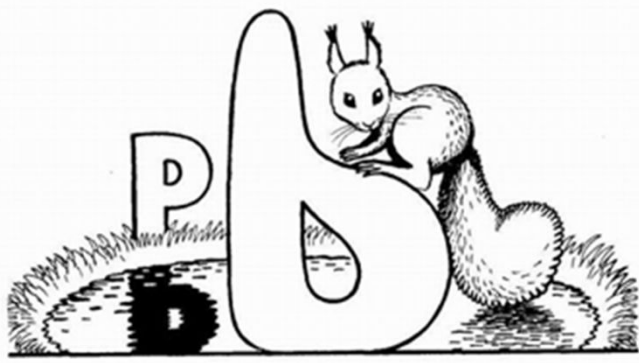


Нарисуем мягкий знак
Нежно капелькой,
Вот так.

Букву капелька смягчит -
Слово мягко прозвучит.

А.Шубаев

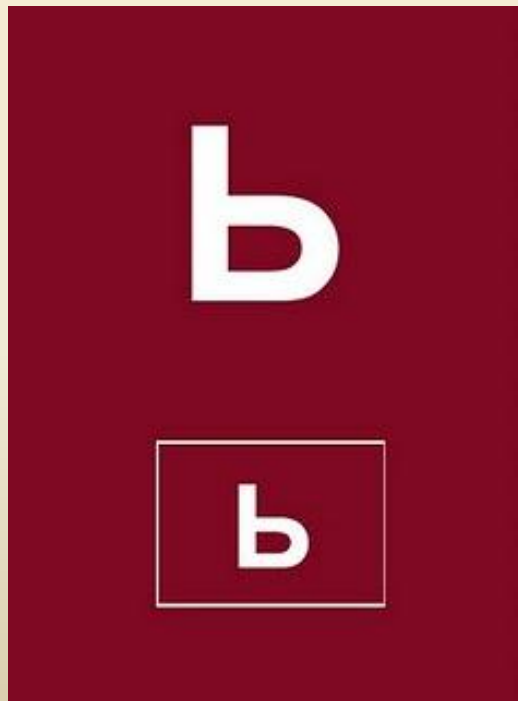
Мягкий голос, мягкий шаг...
Это буква – мягкий знак.



b



**Это всем давно известно -
Мягкий знак похож на кресло.
В нём Алёнушка сидит,
Учит с мамой алфавит.**



Поставь мягкий знак в конце
слова!



УГОЛ **МЕЛ** **ЕЛ**

БРАТ **СТАЛ** **ШЕ**





УГОЛЬ

МЕЛЬ

ЕЛЬ

БРАТЬ

СТАЛЬ

ШЕСТЬ



Спрячьте мягкий знак в
середину слова:

**День, пень, уголь,
окунь, зверь, огонь.**





**Деньки, пеньки,
угольки, окуньки,
зверьки, огоньки.**





Чем кончается ОСЕНЬ?





Коля



Коль
Я





Марь
я



Дарья

Софь
я

В каких женских именах пишется мягкий знак?

Илья

Игорь

• Снежная буря

вьюга

• Домики для пчёл

ульи

• Мать, отец, дети

семья

• Животное

обезьяна

• Ягоды, сваренные в сахаре

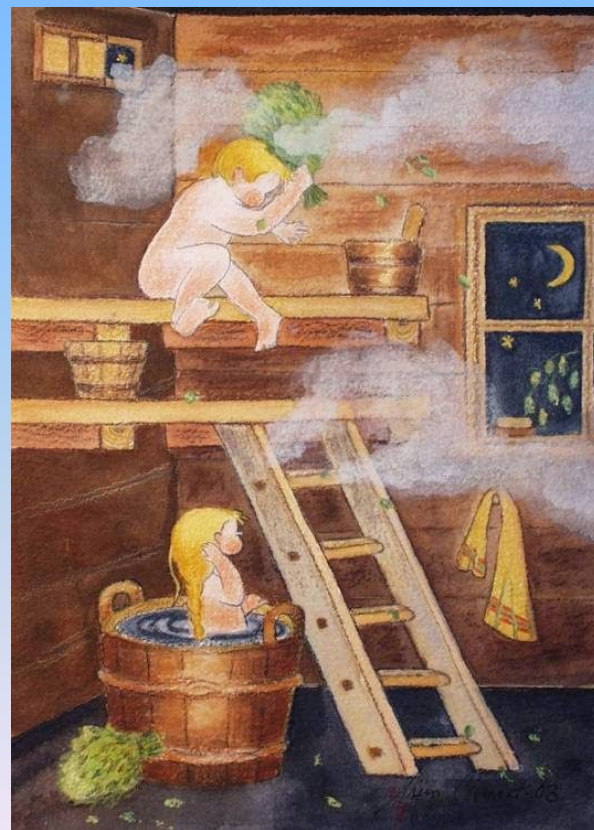
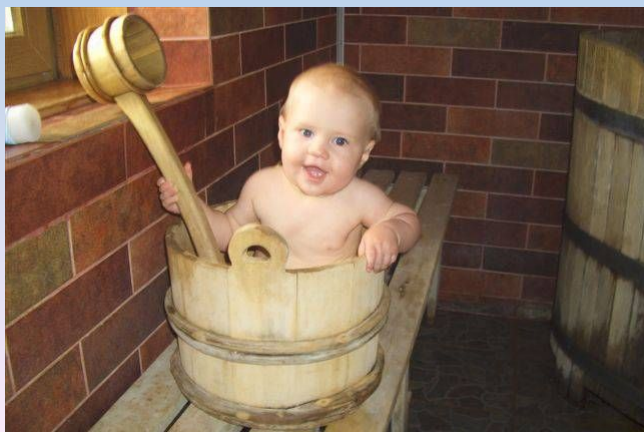
варенье

е



- Небольшое помещение для
МЫТЬЯ

банька



зорька



- **Яркое освещение горизонта
неба**

