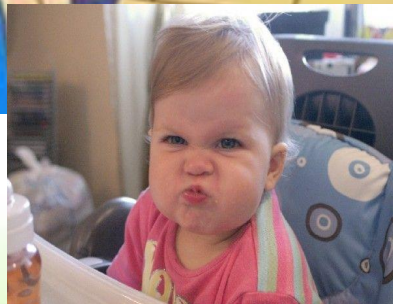


*Адаптация
детей раннего
возраста к
условиям ДОО*



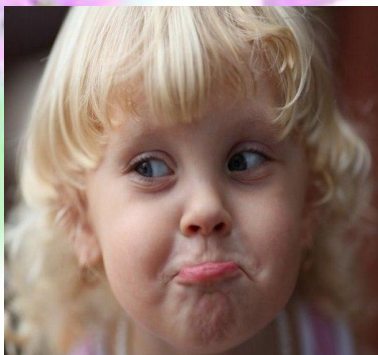


*Что даёт посещение
детского сада
ребёнку?*



- * Общение со сверстниками*
- * Возможности для интеллектуального и физического развития*
- * Приобретение самостоятельности*





Детский сад

— *новый период в жизни ребенка. Для малыша это, прежде всего, первый опыт коллективного общения. Новую обстановку, незнакомых людей не все дети принимают сразу и без проблем. Большинство из них реагируют на садик плачем. Чем старше ребенок, тем быстрее он способен адаптироваться.*



*Родителям важно знать,
что при поступлении в
детский сад все дети
проходят через
адаптационный период!*



Адаптация – сложный процесс приспособления организма к новым условиям, который происходит на разных уровнях: физиологическом, социальном, психологическом.



На физиологическом уровне адаптация означает способность организма человека поддерживать свои параметры в пределах, необходимых для нормальной жизнедеятельности при изменении внешних условий.

На психологическом уровне адаптация обеспечивает нормальную работу всех психических структур при воздействии внешних психологических факторов.

Социальная адаптация обеспечивает приспособление человека к сложившейся социальной среде.



Негативный результат адаптации

Адаптивные возможности организма малыша ограничены, поэтому резкий переход ребенка в новую социальную ситуацию и длительное пребывание в стрессовом состоянии могут привести к эмоциональным нарушениям.



У некоторых малышей в период адаптации
нарушаются
сон (не могут заснуть, сон кратковременный и
быстрый),
аппетит (в детском саду много новых блюд),
пропадают ранее приобретённые навыки (временная
потеря речи, тяжёлые психические переживания:
плачут, зовут маму, прячутся от детей).



Факторы, от которых зависит течение адаптационного периода:

- Возраст ребенка
- Состояние ребенка
- Уровень развития
- Умение общаться со взрослыми и сверстниками
- Сформированность предметной и игровой деятельности
- Приближенность домашнего режима и режима ДОО



Врачи и психологи различают три степени адаптации ребенка к детскому саду:

лёгкую, среднюю и тяжелую.



*01 - 16 дней – лёгкая степень
16 – 32 дней - средняя степень
32 – 64 дня - тяжелая степень*

Причины тяжелой степени адаптации к условиям ДОО:

- *Отсутствие в семье режима, совпадающего с режимом ДОО*
- *Наличие у ребенка своеобразных привычек*
 - *Неумение занять себя игрушкой*
- *Несформированность элементарных КГН*
- *Отсутствие опыта общения с незнакомыми людьми и взрослыми*

Типичные ошибки родителей:

Неготовность родителей к негативной реакции ребенка на ДООУ

Обвинение и наказание ребенка за слёзы

Планирование на период адаптации ребенка других важных дел

Пребывание в состоянии обеспокоенности, тревожности.

Пониженное внимание к ребёнку



Как родители могут помочь своему ребёнку в период адаптации?

- *Рассказать ребёнку, что такое детский сад
- *Приучать ребенка к детскому саду постепенно
- *Создать дома режим дня соответствующий режиму ДОО
- *Приучать ложиться спать пораньше
- *Общаться с ребенком перед сном
- *Расширять круг общения ребенка
- *Учить обращаться к другому человеку
- *Приучать к самообслуживанию

Дать ребенку пару дней отдыха, если он категорически
отказывается идти в детский сад!



**Первые признаки того,
что ребёнок адаптировался!**

**Когда малыш начинает
весело говорить о садике,
читать стихи,
пересказывать события, случившиеся за день,
- это верный признак того что он освоился!**



ЖЕЛЛАЕМ УДАЧИ!



**Спасибо за
внимание!!!**

