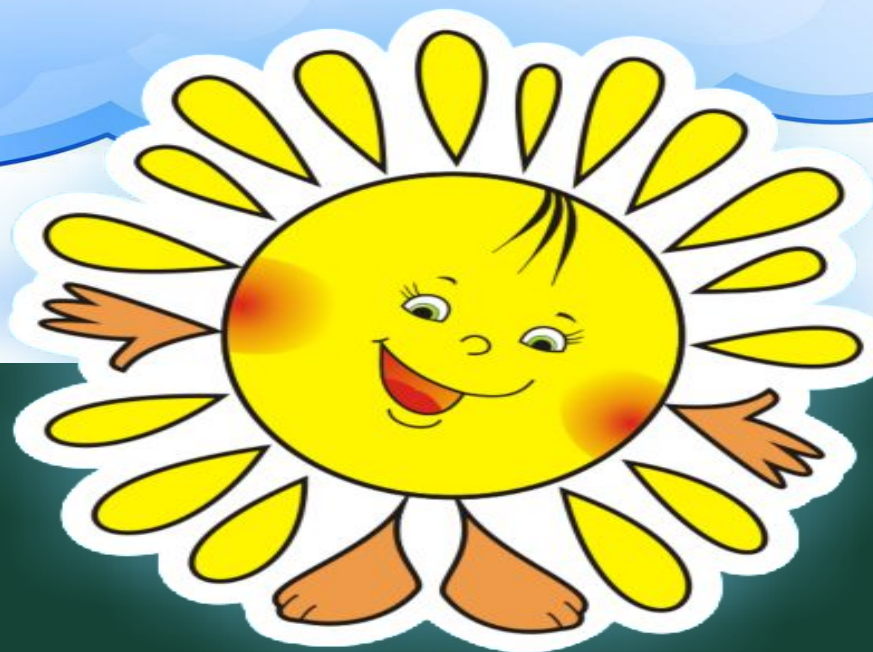


**Здравствуй, солнце
золотое!**



Чистописание.

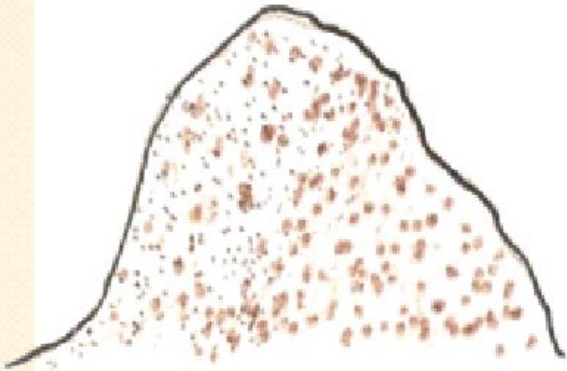


**Запишите в тетрадях
ЬЬ ЬЮ ЬИ ЬЕ**

РИЦ

ТО

Г = К



Б



Помощь идешь

могуч беречь

пруд ночь

Помощь
беречь

идёшь
ночь

могуч

Сущ.жен.рода
с ь

Глагол

Краткие
прилагательн
ые

помощь
ночь

идёшь
беречь

могуч

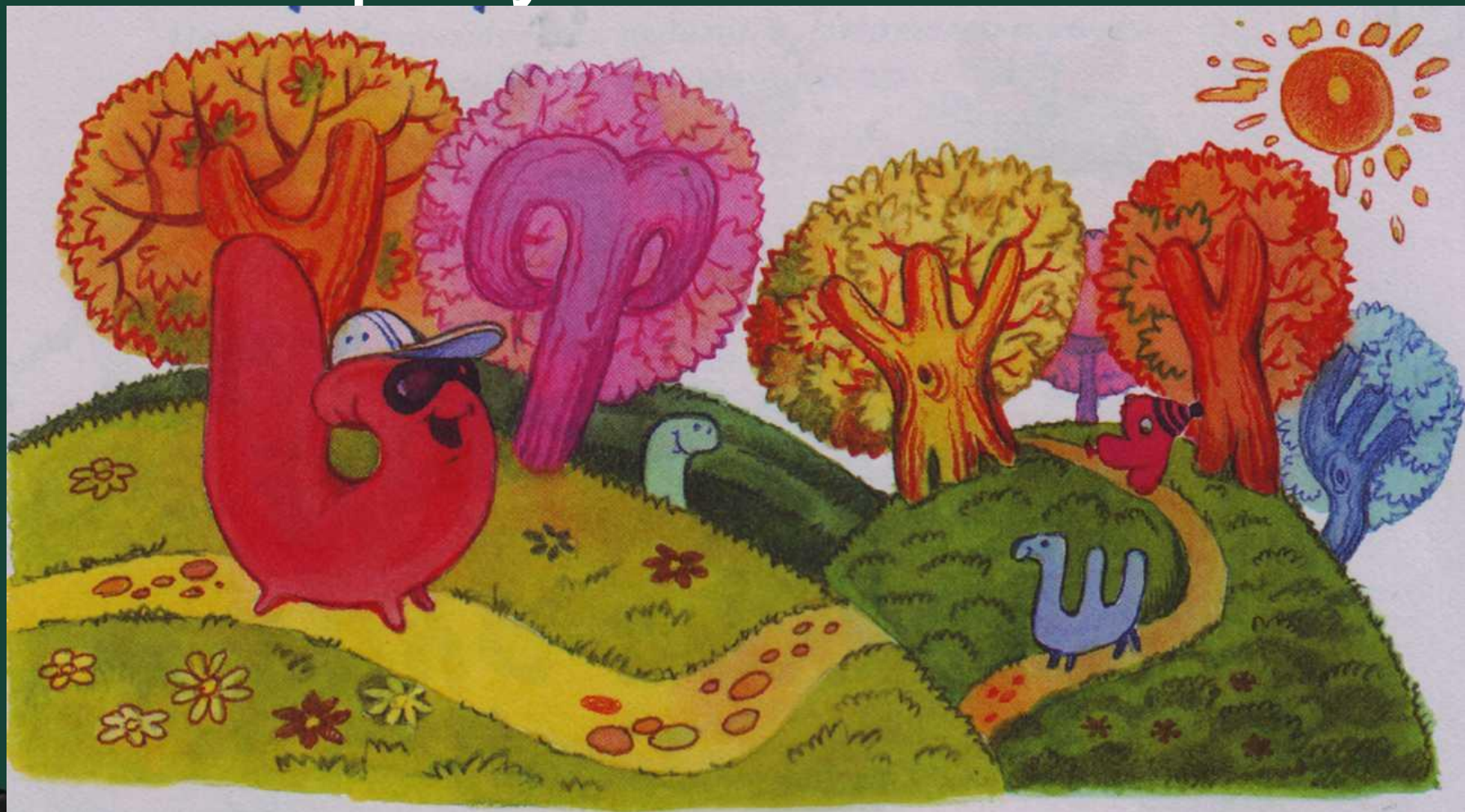
Тема урока:

Мягкий знак на конце
слов после шипящих.

Чем будем заниматься :

- *Учиться* – правильно писать Ъ знак после шипящих;
- *Развивать* - внимание и орфографическую зоркость;
- *Объяснять* - написание слов с шипящей на конце;
- *Контролировать* - свои ответы и ответы своих товарищей;

Путешествие Мягкого Знака в страну «ЧАСТИ РЕЧИ»



Памятка

1. Определить часть речи слова с шипящим на конце.

2. Вспомнить орфографическое правило, которому подчиняется

• написание слов этой части речи.

Заполнить таблицу.

**Часть
речи**

**Мягкий знак
пишется**

**Мягкий знак
не пишется**

Страна Существительное

ДОЧЬ

МЫШЬ

РОЖЬ



**Часть
речи**

**Мягкий знак
пишется**

**Мягкий знак
не пишется**

**Существительн
ое**

**Ж.Р., 3 склонение
дочь, ночь**

*«Если, Мягкий знак, к нам
подойдёшь, то от меча
погибнешь»*

Страж меч



**Часть
речи**

**Мягкий знак
пишется**

**Мягкий знак
не пишется**

Существительн
ое

**Ж.р., 3 склонение
дочь, ночь**

**М.р. 2 склонение
Страж, меч**

Страна
Существительное
большая

ЛУЖ

ДАЧ

КРЫШ



**Часть
речи**

**Мягкий знак
пишется**

**Мягкий знак
не пишется**

**Существительн
ое**

**Ж.р., 3 склонение
дочь, ночь**

**1.М.р. 2
склонение
Страж, меч
2.
Существительны
е
1 ск, в Р.п
(нет) луж, крыш**

Страна Глагол

Поживёшь

отдохнёшь

лечь

беречь

съешь



Часть речи	Мягкий знак пишется	Мягкий знак не пишется
Существительно е	Ж.р., 3 склонение дочь, ночь	1.М.р. 2 склонение Страж, меч 2.Существительные 1 склонения, в Р.п (нет) луж, крыш
Глагол	1.Н.ф-беречь 2.У глаголов 2 лица, ед.ч 3.У глаголов повел. наклонения-съешь	

Страна Наречий

вскачь

сплошь

навзничь

прочь



Часть речи

Мягкий знак пишется

Мягкий знак не пишется

Существительно
е

Ж.р., 3 склонение
дочь, ночь

1.М.р. 2 склонение
Страж, меч
2.Существительные
1 склонения, в Р.п
(нет) луж, крыш

Глагол

1.Н.ф-беречь
2.У глаголов 2 лица, ед.ч
3.У глаголов повел.
наклонения-съешь

Наречие

Вскачь
прочь

Исключения: уж,
замуж, невтерпёж.

Слова исключения

УЖ

ЗАМУЖ

НЕВТЕРПЁЖ

Страна Прилагательное

хорош

свеж

могуч

пригож

на себя не похож



Проверим .

Часть речи.	Мягкий знак пишется	Мягкий знак не пишется
Имя существительное	Женского рода 3-го склонения Дочь, рожь.	▪ Женского рода 1-го склонения во мн.числе, Р.п- нет крыш, луж, дач ▪ Мужского рода: мяч, нож, шалаш.
Имя прилагательное		Краткая форма имен прилагательных: хорош, свеж, могуч.
Глагол	Всегда: в н.ф : беречь, ▪ 2-го лица: отдохнёшь, поживёшь; ▪ В повелительном наклонении: лечь	
Наречие	Сплошь, навзничь, прочь.	Исключения: уж, замуж, невтерпеж

Оцени себя и друга.

Критерии оценки:

- «5»- нет ошибок;
- «4»- 1-2 ошибки;
- более 2 ошибок- *следующий раз выполни задание лучше.*

Самопроверка.

- Встанешь утром до зари и выйдешь на крыльцо. На рассвете воздух пахуч и свеж. Все окна в доме распахнуты настежь. На ясном небе не увидишь туч. Вся трава сплошь покрыта каплями росы.

Работа по учебнику.

- стр. 79 – упр. 2 – Записать любые 2 предложения по выбору.
- Взаимопроверка – обмен тетрадями

Проверка.

1. На рассвете ветер легок и свеж.

2. Перед нами встал лес, темен и дремуч.

3. Сказочный силач могуч. Он помог царевичу сберечь волшебный меч.

4. Ты не знаешь, кто открыл окна настежь?

Подведем итог:

Повторили:

Выяснили:

Создали:

Учились применять:

Самооценка

- СЕГОДНЯ Я УЗНАЛ...
- У МЕНЯ
ПОЛУЧИЛОСЬ...
- БЫЛО ТРУДНО...
- МЕНЯ УДИВИЛО...
- БЫЛО ИНТЕРЕСНО...
- ТЕПЕРЬ Я УМЕЮ...

Рефлексия:

1. Если было интересно и легко на уроке, возьмите желтую



2. Если иногда были трудности, сомнения -



3. Если не разобрались в теме —



Домашнее задание по выбору:

- упр.1, стр.18 рабочая тетрадь, списать, вставляя пропущенные буквы;
- упр 2, стр 20 рабочая тетрадь, распределить слова по столбикам в таблице по частям речи.

Спасибо за урок!

