

***Древеня –
деревянный мир***



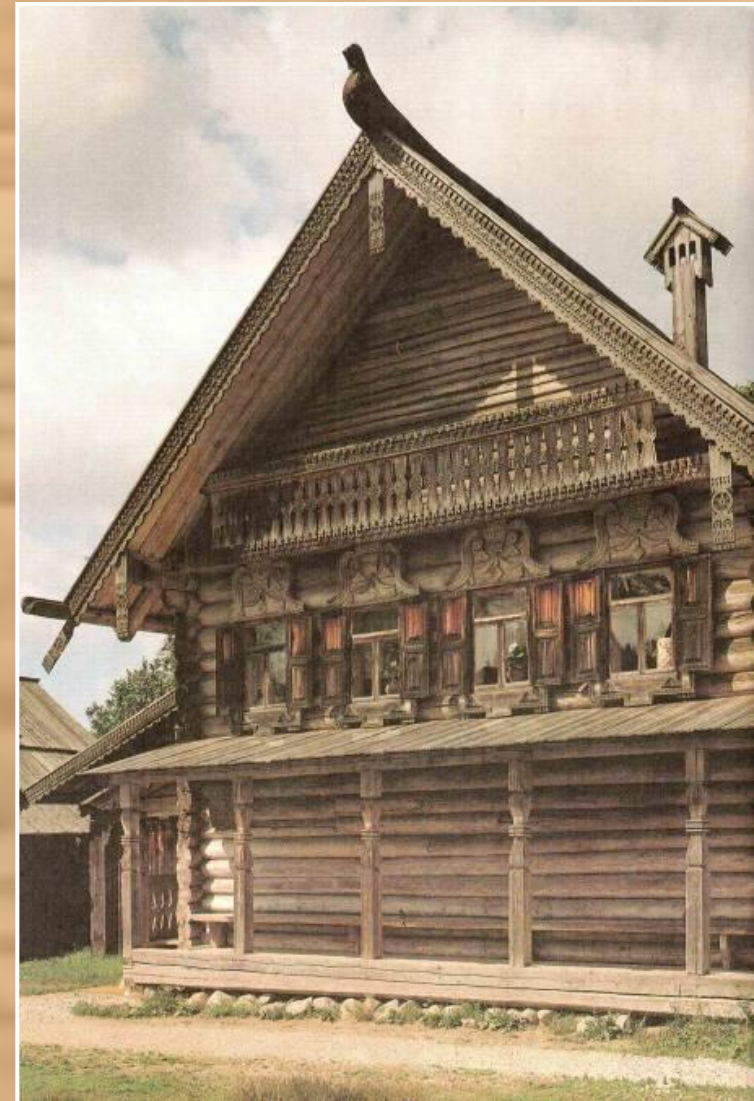
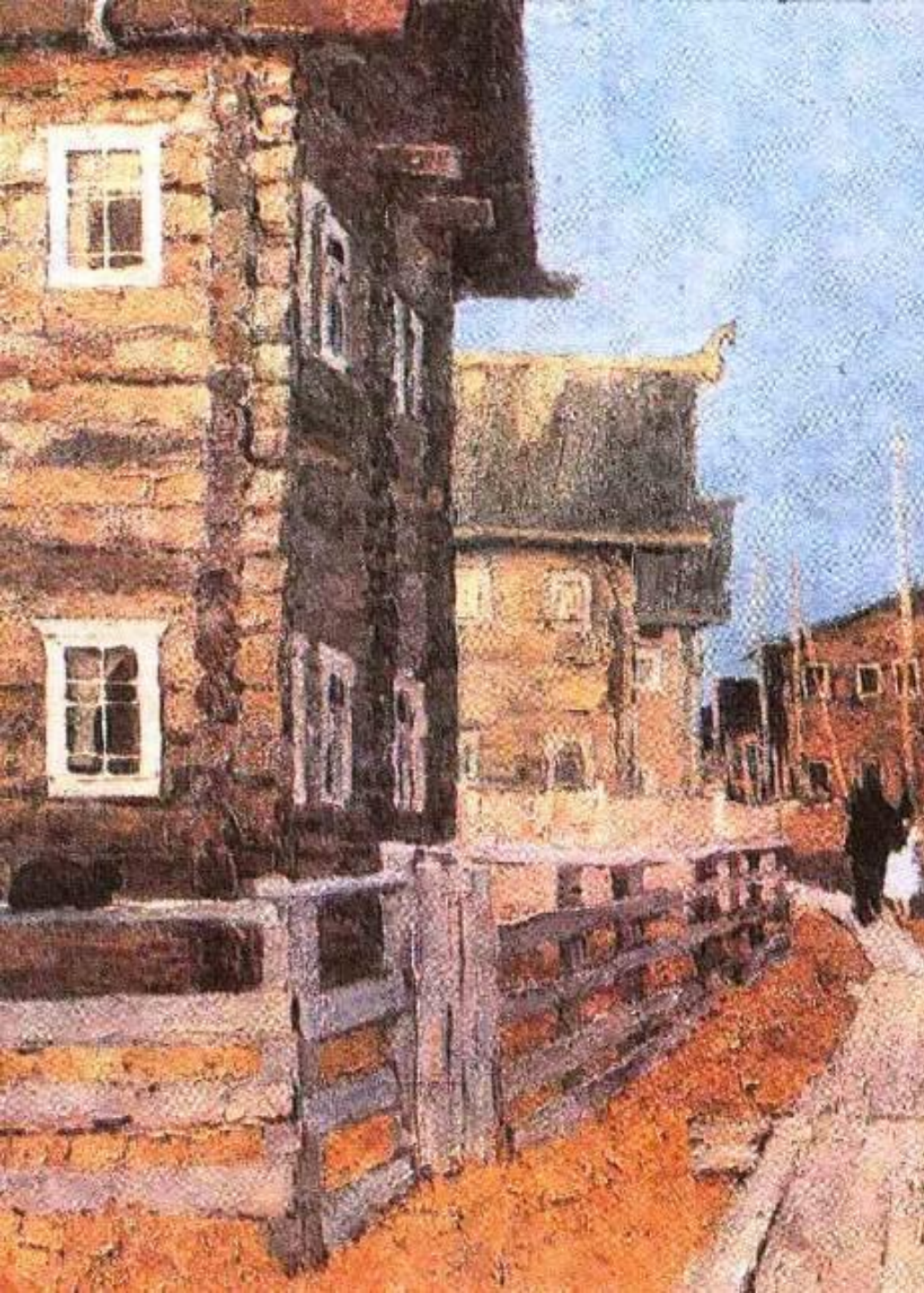
Русское жилище - ИЗБА

Жизнь человека всегда была связана с природой родного края.





ДЕРЕВНЯ – дерево.



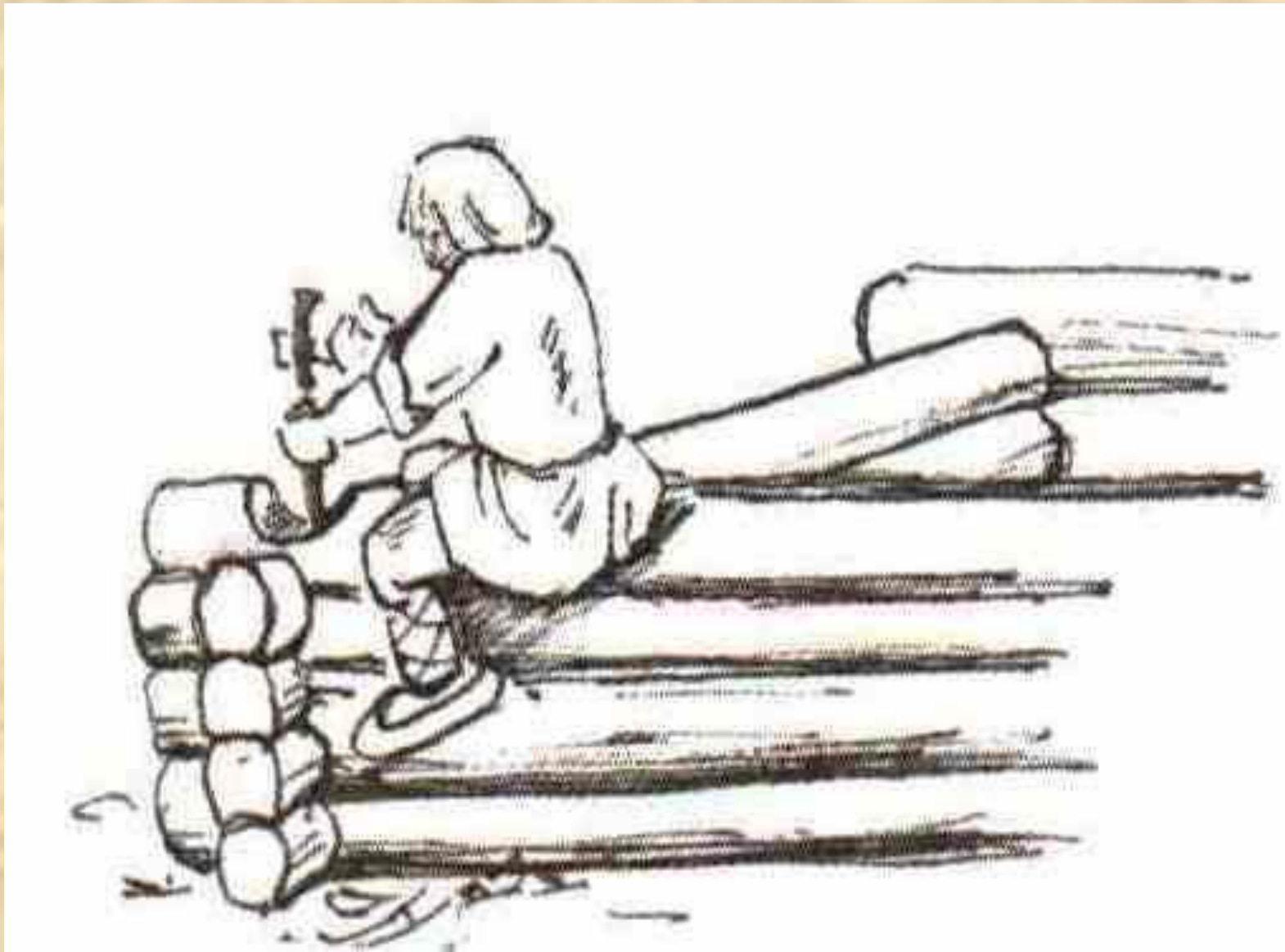
Изба - русский срубной жилой дом

Главное место в нём занимает **печь**, поэтому называют дома **избами** - (от слов «истьба», «истопа» - тёплое место), т.е. **изба** - это жилище, которое отапливалось изнутри, служило защитой от холода.





Каждый ряд скреплённых друг с другом брёвен составляет **венец**. Венец на венец - и вырастает **клеть**, или **сруб**.



ИЗБА

Избы высокие, в два этажа.

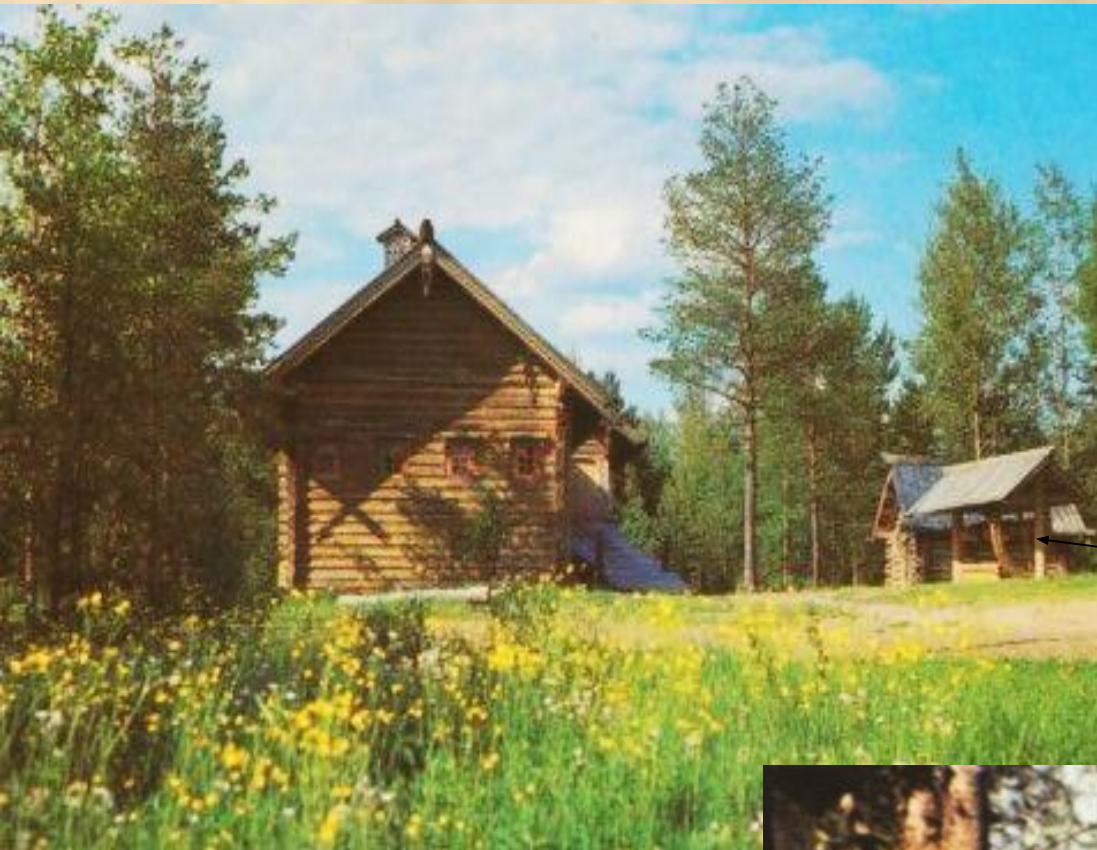


В домах обязательно деревянные полы, на чердаках - песок: всё для тепла.

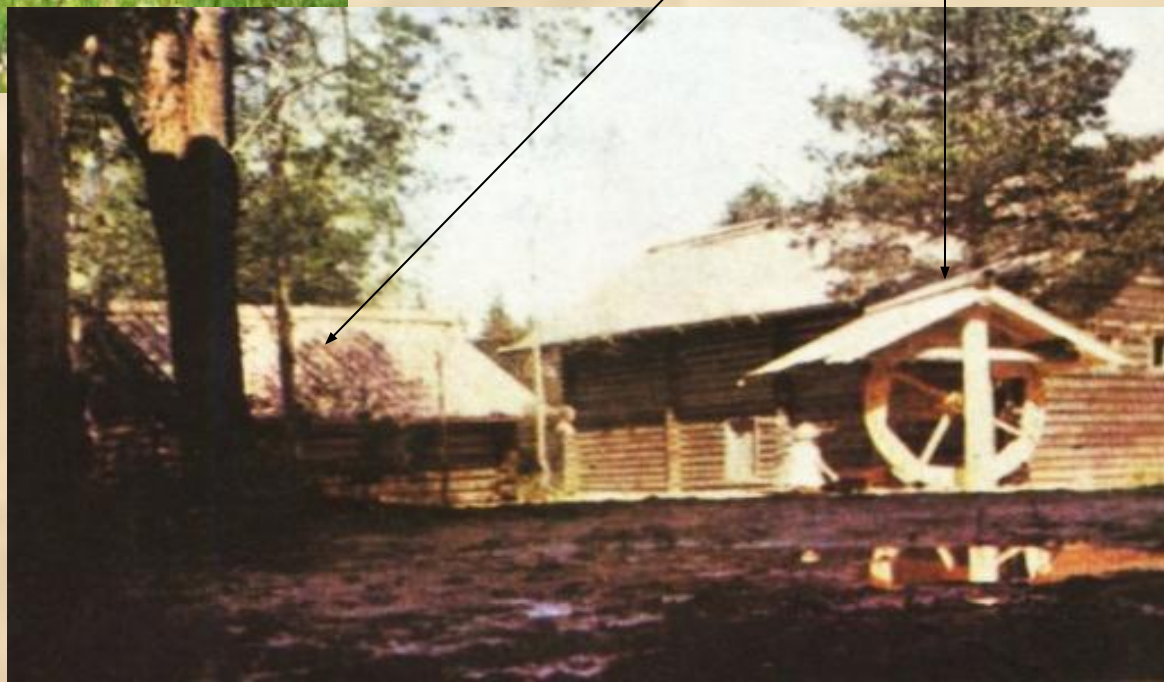
Нижний этаж - **подклеть** - защищает от сырости, холода, наводнений.



Около избы ставили **клеть**, где хранили одежду, зерно, посуду и прочие запасы.



Около клети
помещались **амбары,**
колодец

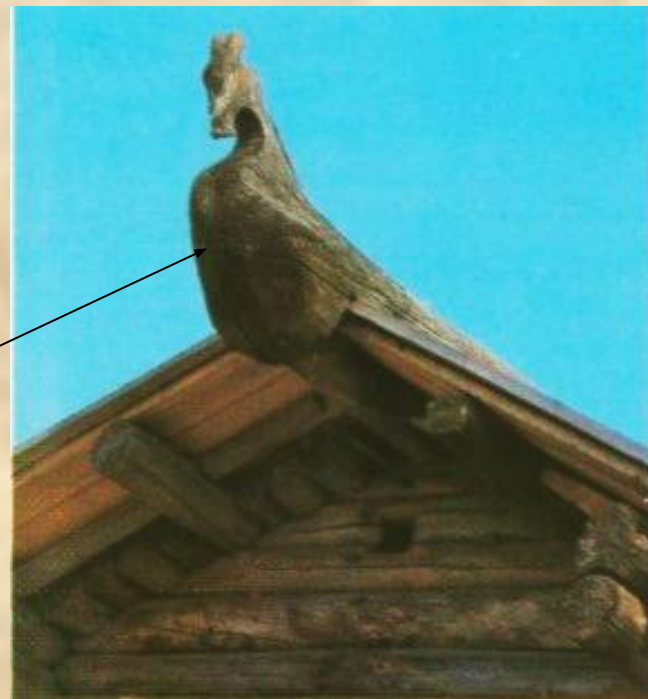


Украшение избы



Двускатная крыша - шапка здания. Чем выше, тем легче скатывается с неё снег и дождь.

Венчает кровлю бревно – **охлупень**.
Охлупень воспринимался в народе как защитник крестьянской семьи.

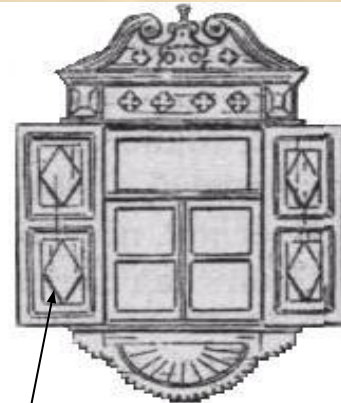
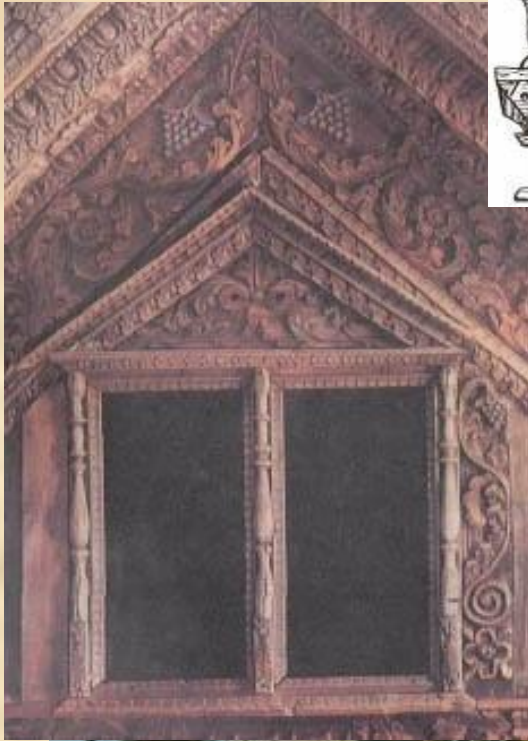


Закрывает стык брёвен сруба с досками треугольника под крышей **лобовая доска**.

Края кровли выступают, и их концы прикрывают узорные доски - **причелины**.

Стык причелин закрыт свешивающимся вниз **полотенцем**.





Часто окна дома
украшались резными
наличниками,
ставнями.

Резьба по дереву





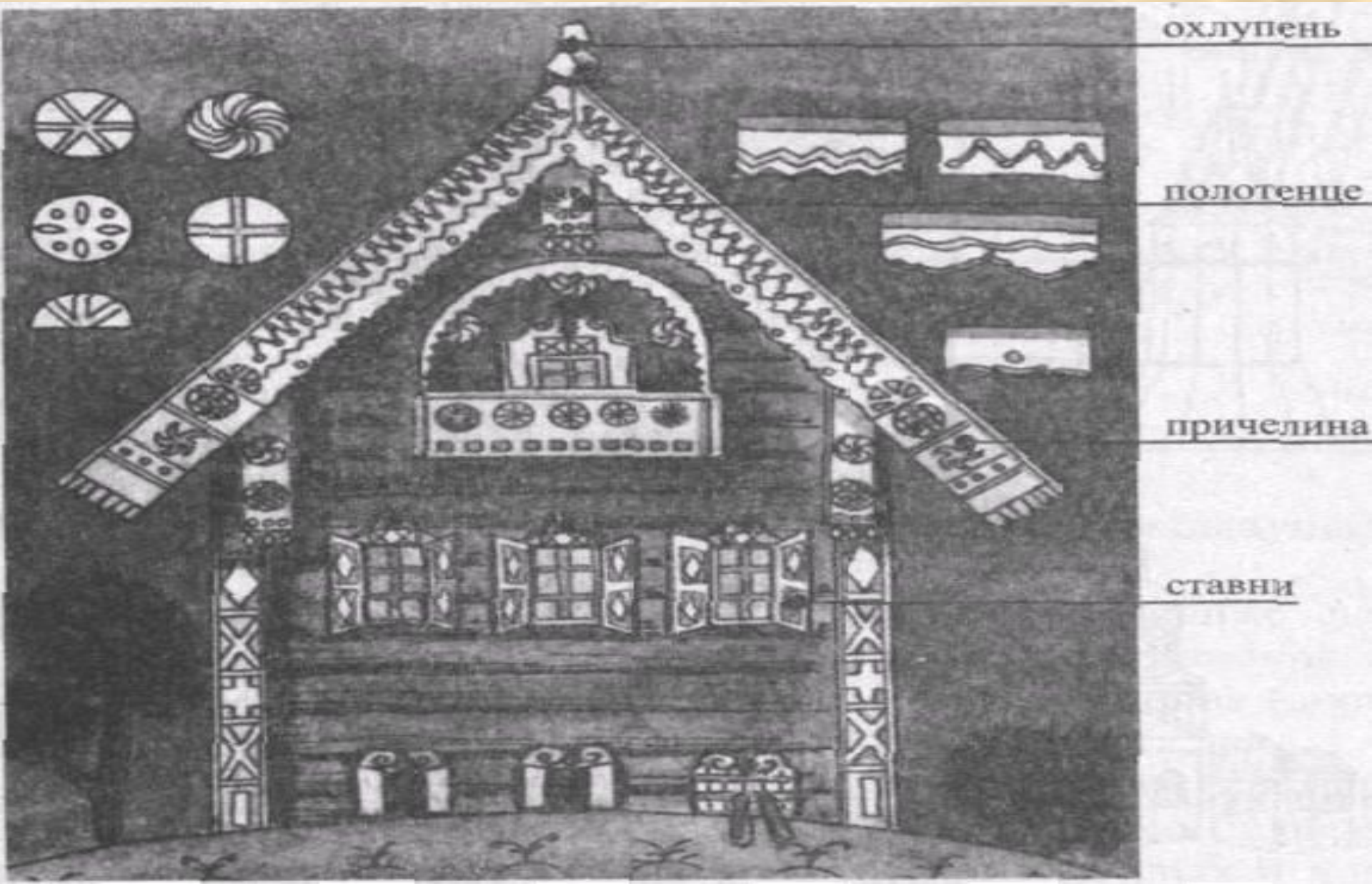
Лес, точно терем расписной,
Лиловый, золотой, багряный.
Весёлой, пёстрою стеной
Стоит над светлою поляной.
Берёзы жёлтою резьбой
Блестят в лазури голубой,
Как вышки, ёлочки темнеют,
А между клёнами синеют
То там, то здесь, в листве
сквозной
Просветы в небо, что оконца.
Лес пахнет дубом и сосной,
За лето высох он от солнца,
И осень тихую вдовую
Вступила нынче в терем свой ...

И. Бунин

- С чем сравнивает И. Бунин русский лес?
- Какими словами описывает автор лес и терем?
- Опираясь на это описание, скажите, какой характер соответствует образу русского терема?

Образ русского жилища - радостный, сказочный, гостеприимный!

Крестьянский дом северного типа



Задание:

Нарисуйте образ русской избы на фоне русской природы.



**Молодцы,
ребята!**

**Желаю вам
дальнейших
успехов!**

