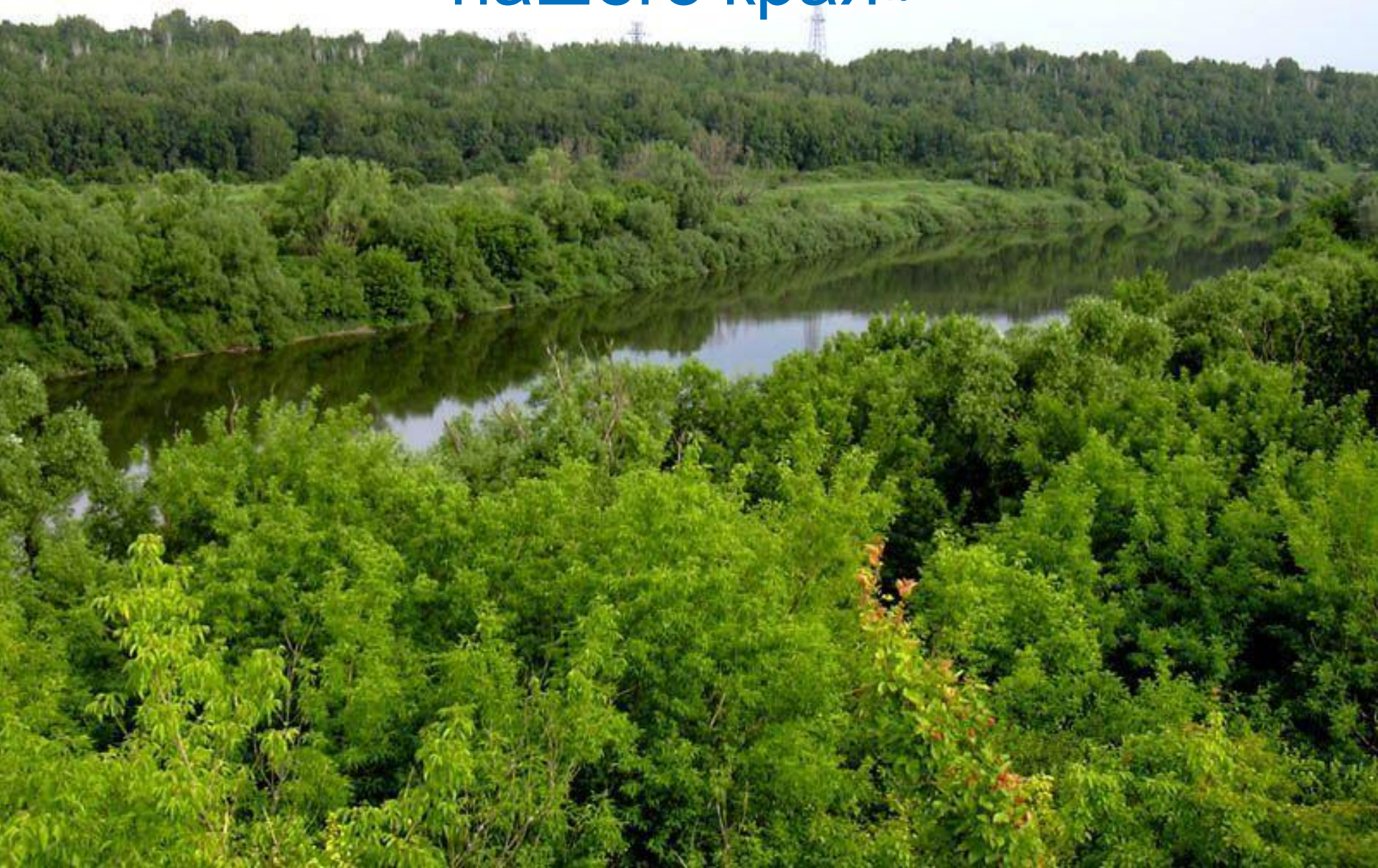


Проект: «Памятники природы нашего края»



ЗАПОВЕДНИК
Галичья Гора
ОСНОВАН В
1925г.

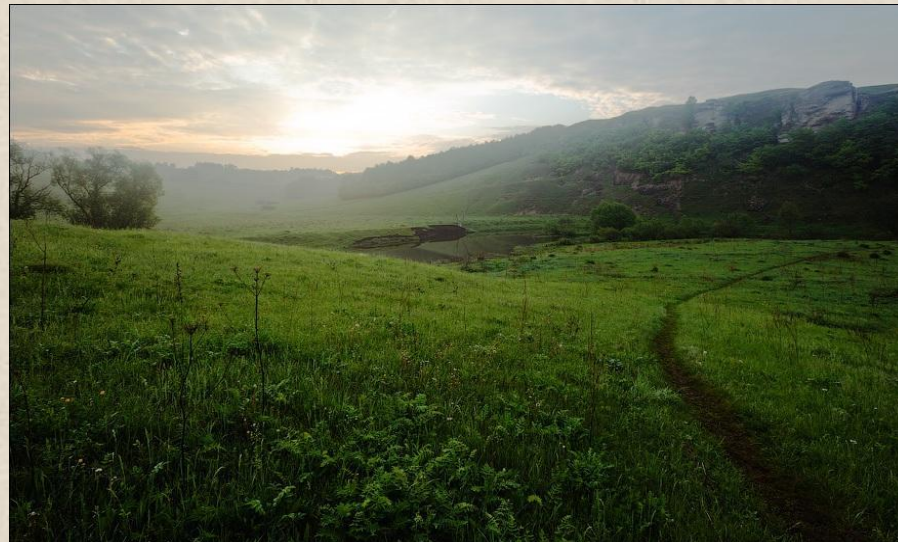
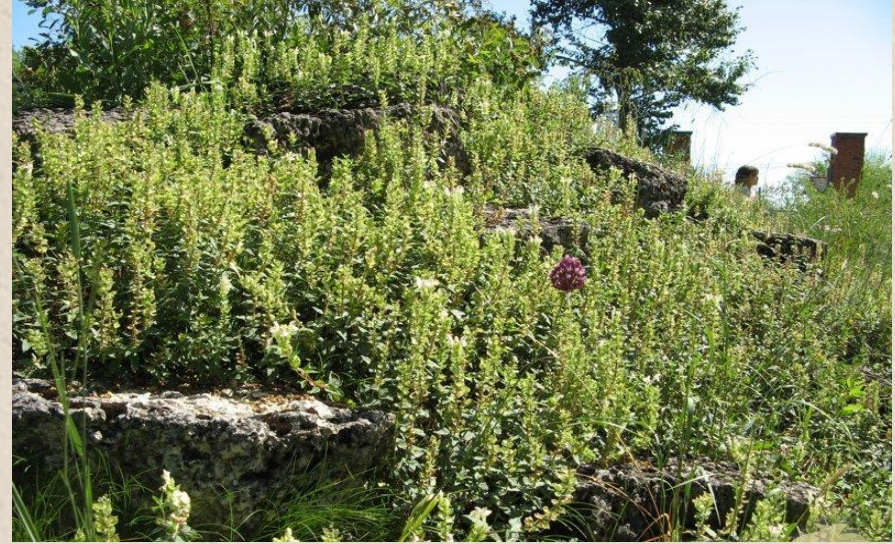
Заповедник "Галичья

"

В самом центре Липецкой области, на правом берегу Дона расположена знаменитая Галичья гора, уникальная природная достопримечательность Центральной России.



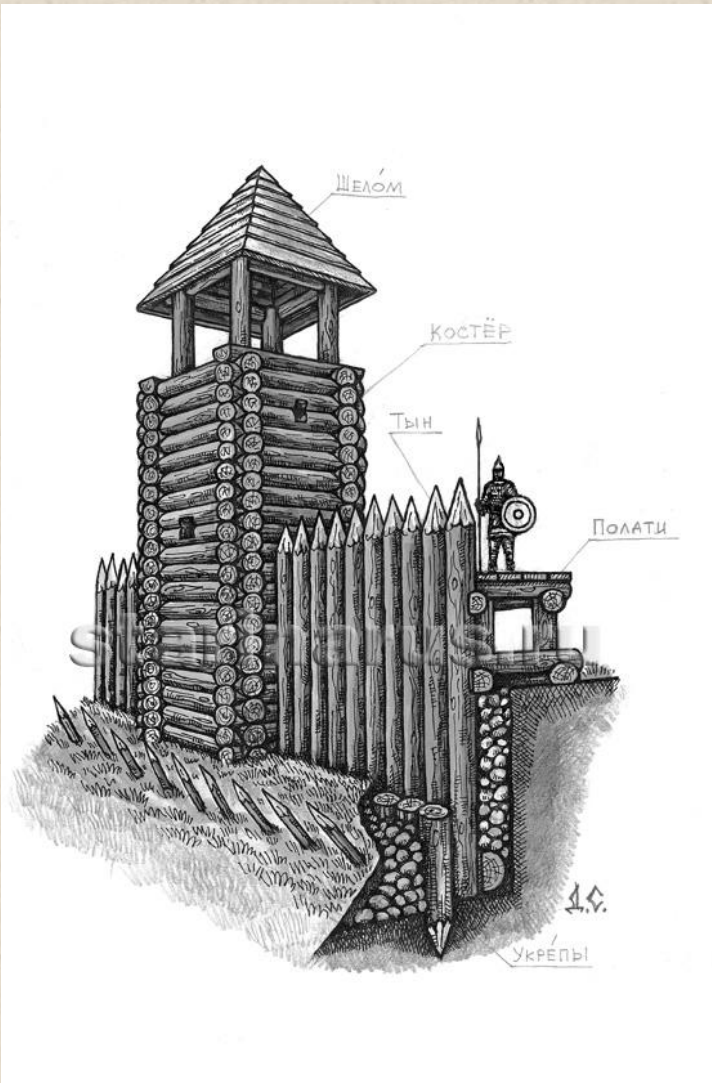
Издавна известно это урочище богатством и разнообразием своей флоры и фауны, загадочностью нахождения многих видов растений.



Ныне это центр заповедника "Галичья гора",
объединяющего наиболее ценные природные
объекты Верхнего Дона.



История края



В 1571 году по царскому указу на Галичьей горе был воздвигнут сторожевой пост, входивший в единую систему оборонительных укреплений



16 февраля 1571 года - Иван Грозный подписал «Приговор о станичной и сторожевой службе». Это был первый русский устав о военном порядке на границе, заложивший основы для создания российских погранвойск.

История края

С юга Россию непрестанно дергали крымские татары и адыгейские князья с Северного Кавказа. И не находилось возможности перекрыть им путь на Москву.

А ведь именно Москва всегда была главной целью тех разбойных набегов. Потому-то Иван Грозный велел со всей возможной поспешностью начать обустройство оборонительной системы на юге, дабы не дать крымским войскам дойти до Оки, поскольку на другом ее берегу открывалась прямая дорога на Москву.



История заповедника

В 1882 году ученые обнаружили на Галичьей горе 17 видов редчайших и не характерных для Русской равнины горно-альпийских видов растений. Последующие исследования подтвердили уникальность флоры урочища и вызвали огромный интерес к проблеме появления в самом центре России загадочных растений.



Легкая уязвимость природных комплексов Галичьей горы, ее малая площадь требовали охраны.

Заповедник был создан 25 апреля 1925 года. Это был первый заповедник Центрального Черноземья и седьмой в России.

История заповедника

17 апреля 1936 года Галичья гора была передана Воронежскому университету. Начался этап ее активного изучения, начинают работу ботаники, зоологи, ландшафтоведы, гидрологи.

Особое внимание уделяется проблеме реликтов и поиску альпийской растительности.



Основной объект охраны в заповеднике – уникальная флора на обнажениях девонского известняка.

История заповедника



Начавшаяся война прекратила научные исследования, а сам заповедник, находясь в прифронтовой полосе, жестоко пострадал - была вырублена дубрава, линии окопов обезобразили степные склоны, погибли почти все коллекции.

Послевоенное развитие опять было прервано в 1951 г., когда заповедник "Галичья гора" наряду со множеством других был ликвидирован.



13 сентября 1969 года специальным постановлением Совета Министров РСФСР, Галичья гора вновь объявляется заповедником.



История заповедника

1990 год

В заповеднике "Галичья гора" был создан питомник редких видов хищных птиц, занесенных в Красную книгу РФ.

Основной целью его организации является восстановление находящихся под угрозой исчезновения популяций этих птиц. В нем рождаются и воспитываются пернатые охотники, что бы потом быть



Питомник хищных птиц

История заповедника



Другим не менее важным направлением развития питомника является деятельность сотрудников по возрождению забытых традиций русской соколиной охоты.



*Фауна
заповедника*



Птенцы
Сапсана

Фауна заповедника



Ловчий
Сапсан



Ловчий сокол
Б



Фауна заповедника



Сокол Кречет



Сокол Сапсан

Фауна заповедника



Белый ястреб

Ястре
б



Фауна заповедника



Степной орел

*Фауна
заповедника*



**Орел-
МОГИЛЬНИК**

*Фауна
заповедника*



Филин



Ушастая
сова



**До новых
встреч!**