

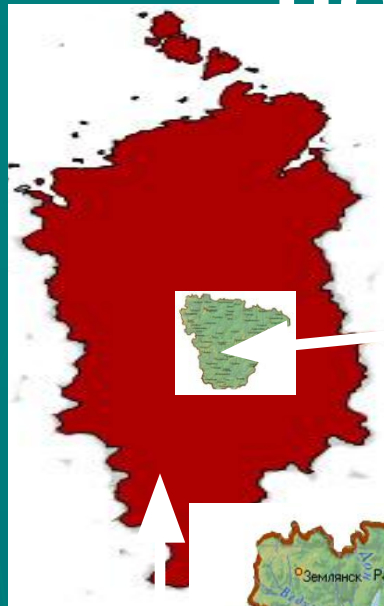
«Истоки Воронежского

*Мир удивителен и звонок,
Есть в нем декабрь, есть и май,
И нам дарованный с пелёнок
Навек любимый Отчий край...*

В. Кириченко

Автор: Селиванова С.М.

Изучение географического положения Воронежской области



Воронежская область



Красноярский край

ПЛАН ИЗУЧЕНИЯ

1. В какой части страны расположена область.
2. Определите крайние точки области и их координаты. Определите протяженность области с севера на юг и с запада на восток по статистическим материалам.
3. Общие особенности рельефа территории (общий характер поверхности, основные формы рельефа и распределение высот)
4. Общая характеристика климата (климатический пояс, климатическая область, ср. температура января и июля, ГКО, ветер)
5. Крупные речные системы.
6. Природные зоны и почвы области.
7. Оценка географического положения области.

Типичные ландшафты среднерусской возвышенности



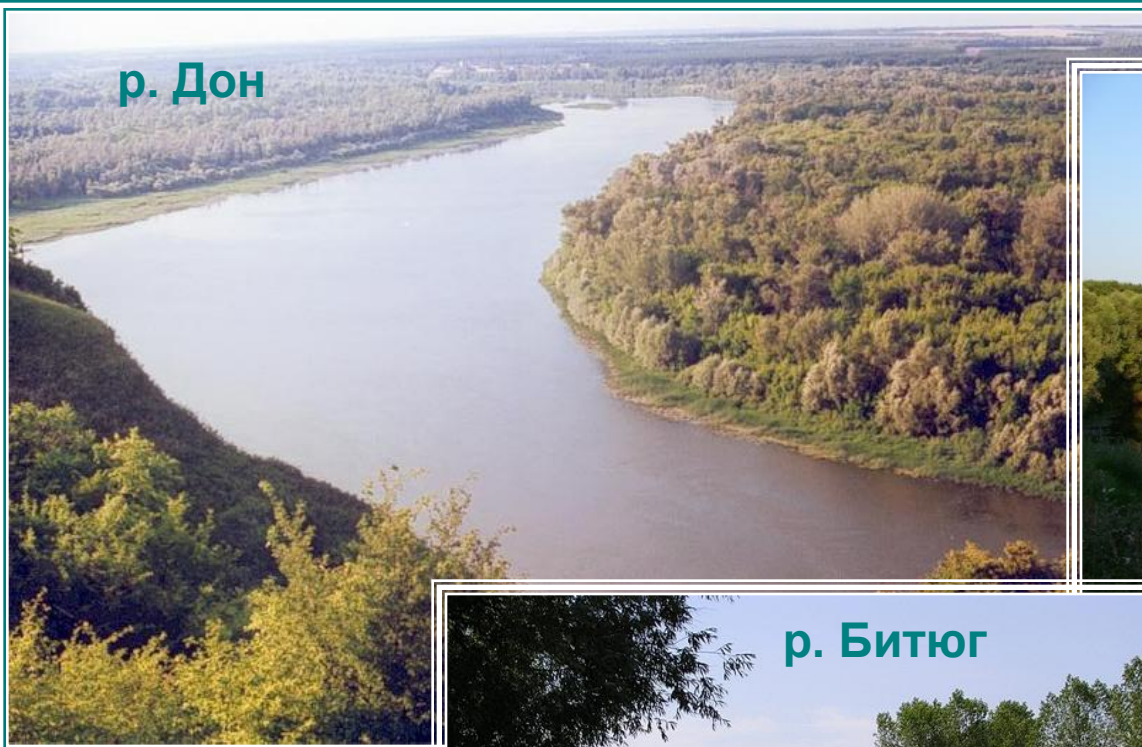
Окско-Донская низменность



Дивногорье

Реки Воронежской области

р. Дон



р. Хопёр



р. Битюг

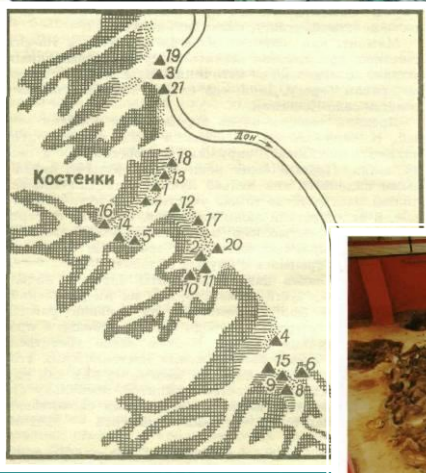


История появления человека в нашем крае

Процесс
археологических работ

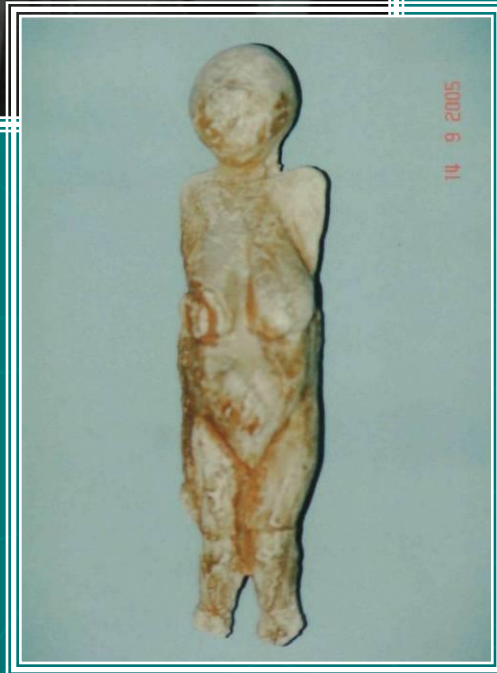


с. Костёнки – «жемчужина
русского палеолита»

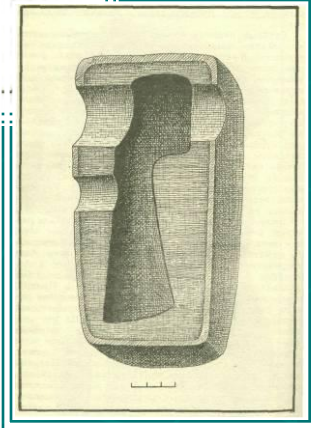


Экспонаты музеев

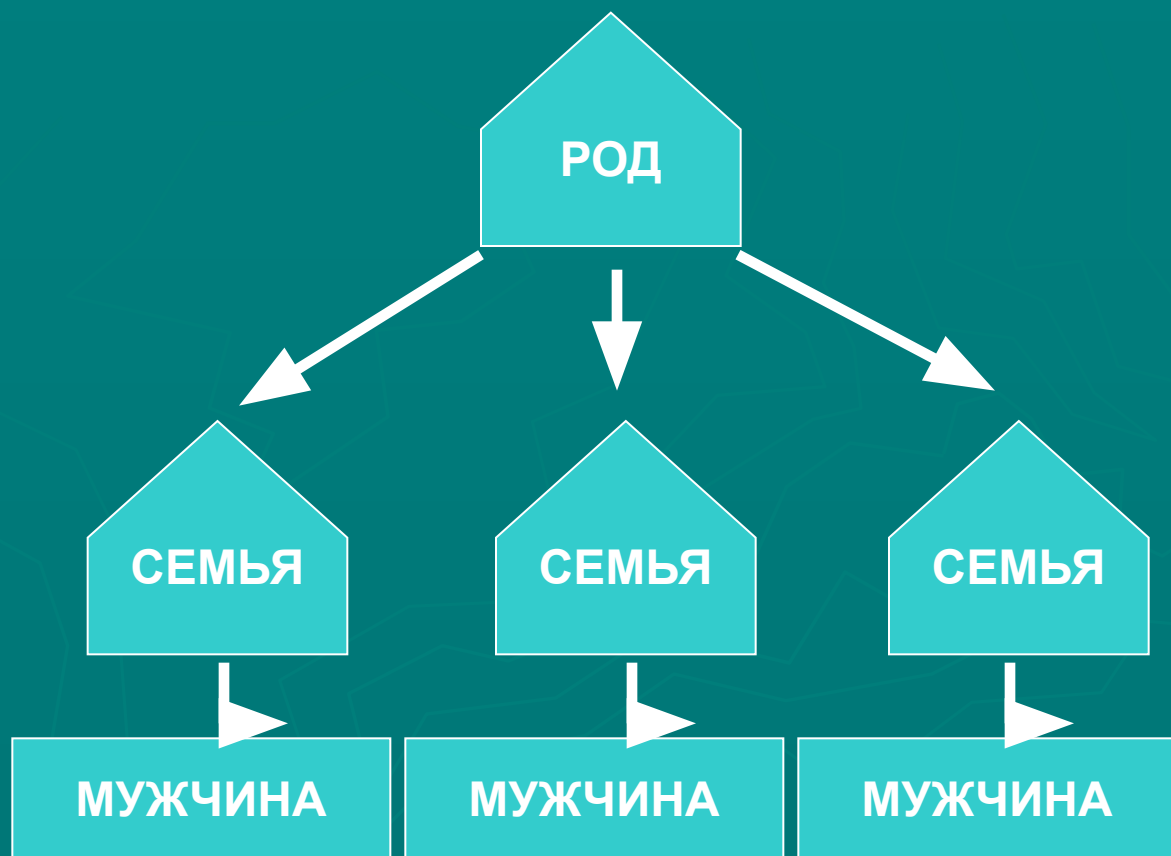
с. Костёнки



*Литейные формы
для отливки
ножей-кинжалов.
Мосоловское поселение*



Смена форм общества



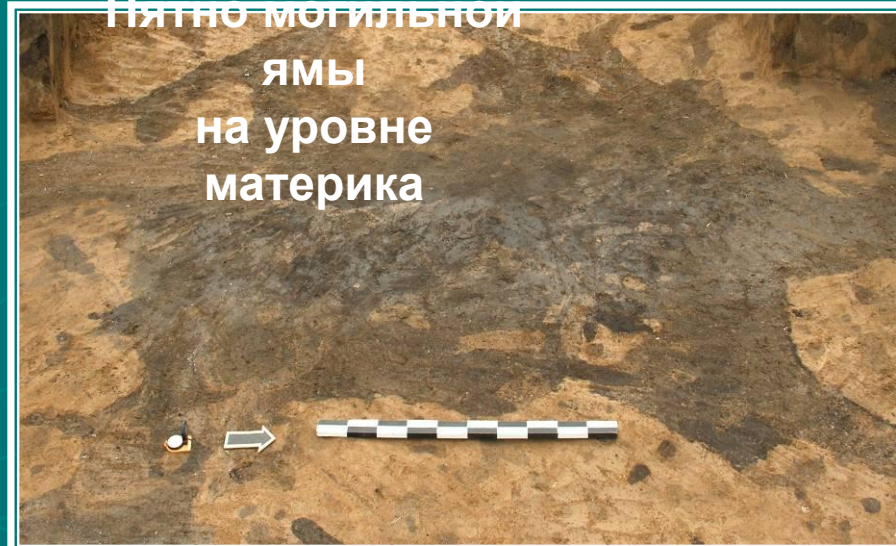
Археологические раскопки кургана (п. Михинский)



Череп из погребения



Пятно могильной ямы на уровне материка



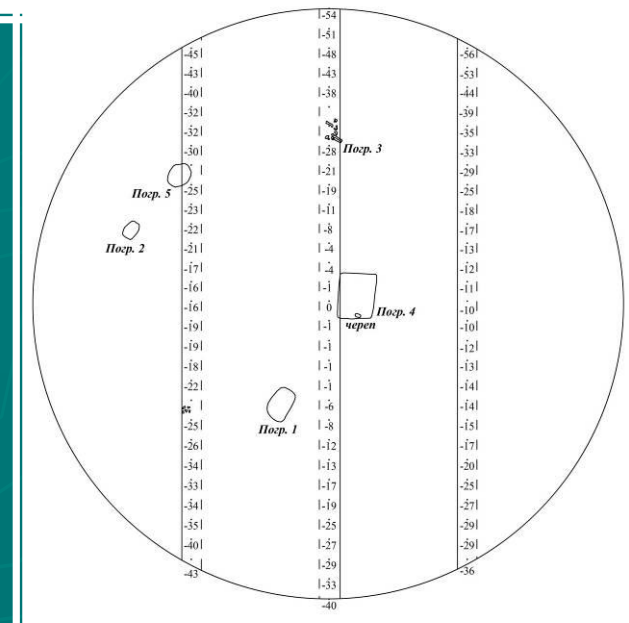
Михинский курган



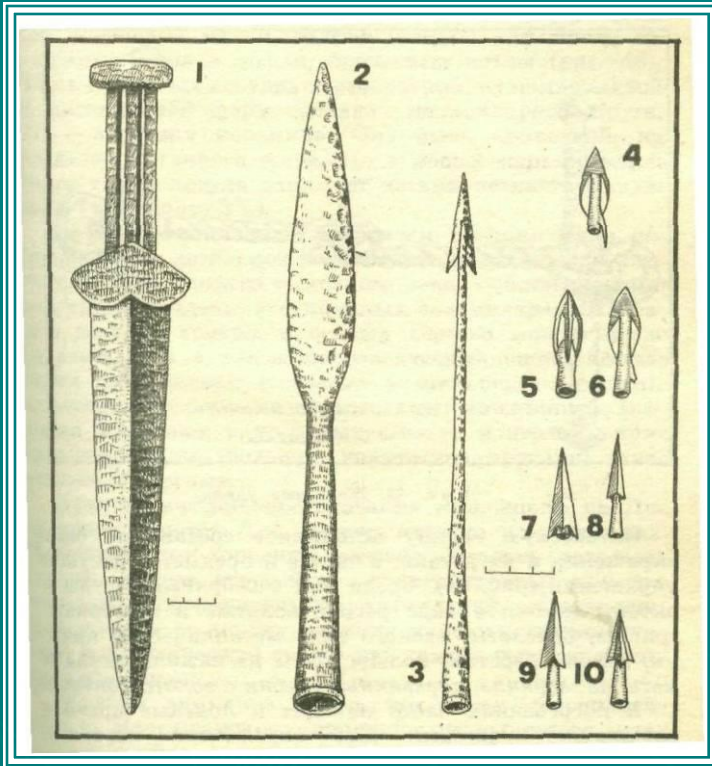
Сосуды из погребения

Схема кургана

Погребение после расчистки



Ранний железный век



Железный меч
и наконечник
копья



Воронежский серебряный сосуд.
Сцены из жизни скифов, изображённые
на сосуде. Могильник Частые курганы