

Конкурсно-познавательная игра  
**«Путешествие в  
мир животных  
Тамбовской  
области»**



звери



лиса



заяц





ёж



# бобр





кабан





# белка





П Т И Ц Ы





ласточка



дятел



воробей

# Чайка





# зяблік



# лесостепь





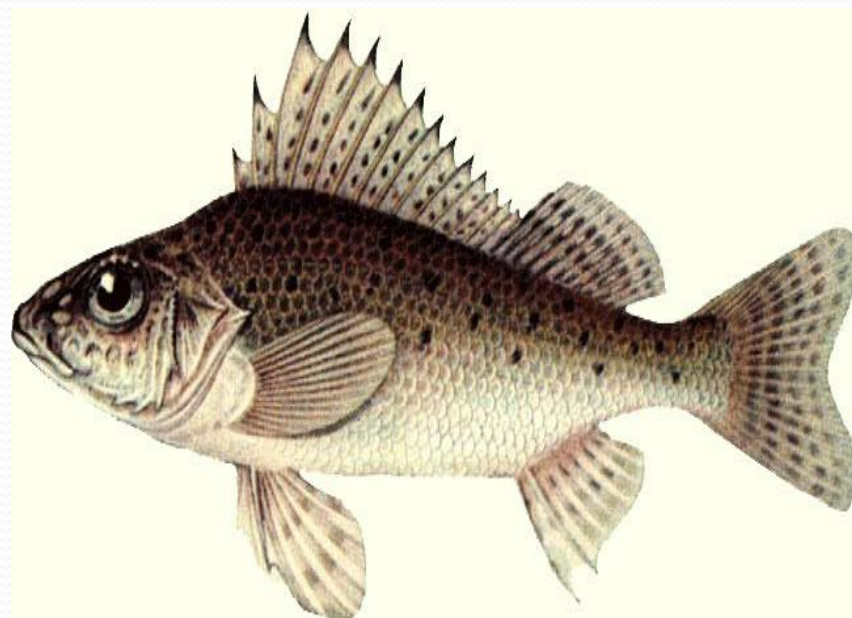


Р Ы Б Ы

ОКУНЬ

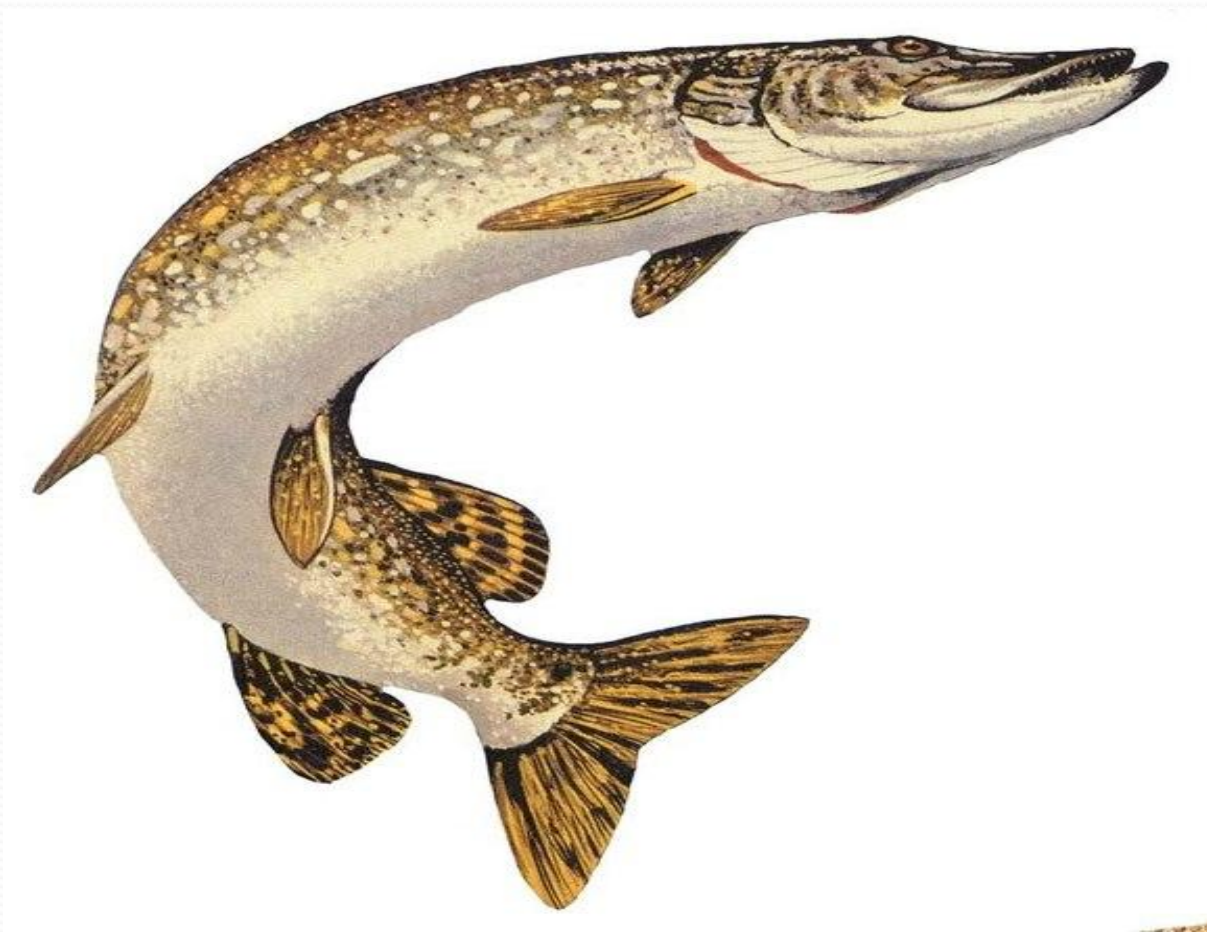


ЁРШ





# Щука



# река Лесной Воронеж







насекомые

# божья коровка





# КУЗНЕЧИК



# колорадский жук





# пчела



# ЗЕМНОВОДНЫЕ





# пресмыкающиеся





# Воронинский заповедник

