



От луковички до тюльпана



Выполнила:
Потимко Наталья
учащаяся 4 класса
МКОУ «Тимирязевская ООШ»



- **Актуальность выбранной** темы заключается в том, что изучив правила выращивания тюльпанов в открытом грунте, можно самой вырастить цветущие растения весной и возложить свой букет к памятнику погибших воинов.

- **Задачи исследования:**

- 1. Изучить литературу о тюльпанах;
- 2. Правильно выбрать место, почву и время посадки тюльпанов;
- 3. Получить цветущее растение к намеченной дате.

- **Объектом исследования:** являются луковичные растения тюльпанов.

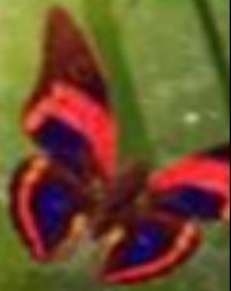
- **Предмет исследования:** процесс выращивания луковичных растений в открытом грунте.

- **Результат** – выращенные детьми тюльпаны.

Из истории тюльпанов



Легенда о тюльпане гласит, что именно в бутоне желтого тюльпана было заключено счастье, но никто не мог до него добраться, так как бутон не раскрывался. Но однажды желтый цветок в руки взял маленький мальчик и тюльпан сам раскрылся. Детская душа, беззаботное счастье и смех открыли бутон.



Строение тюльпана, классификация



Тюльпан — травянистый луковичный многолетник. Высота растений колеблется в зависимости от вида и сорта от 10-20 до 65-100 см.

Корневая система состоит из ежегодно отмирающих придаточных корней, расположенных на подковообразной нижней части донца.

Стебель- прямостоячий, цилиндрический, высотой от 5-20 см.

Листья- удлинённые, зелёные или сизоватые, с гладкими или волнистыми краями и лёгким восковым налётом.

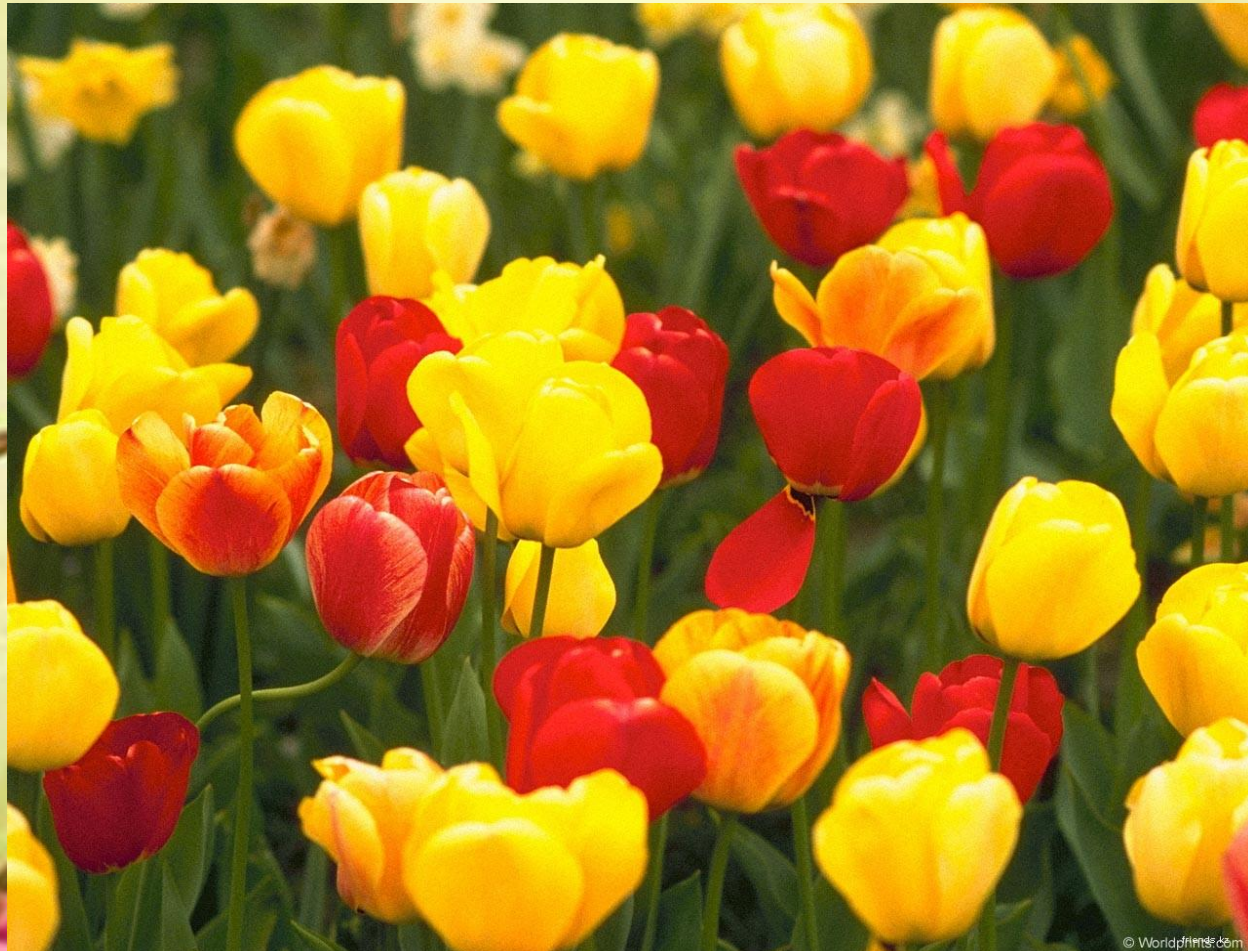
Цветок- обычно один, но есть и многоцветковые виды и сорта от них, на цветоносе которых 3-5 цветков и более.



Тюльпаны можно разделить на 4 группы в зависимости от сроков цветения



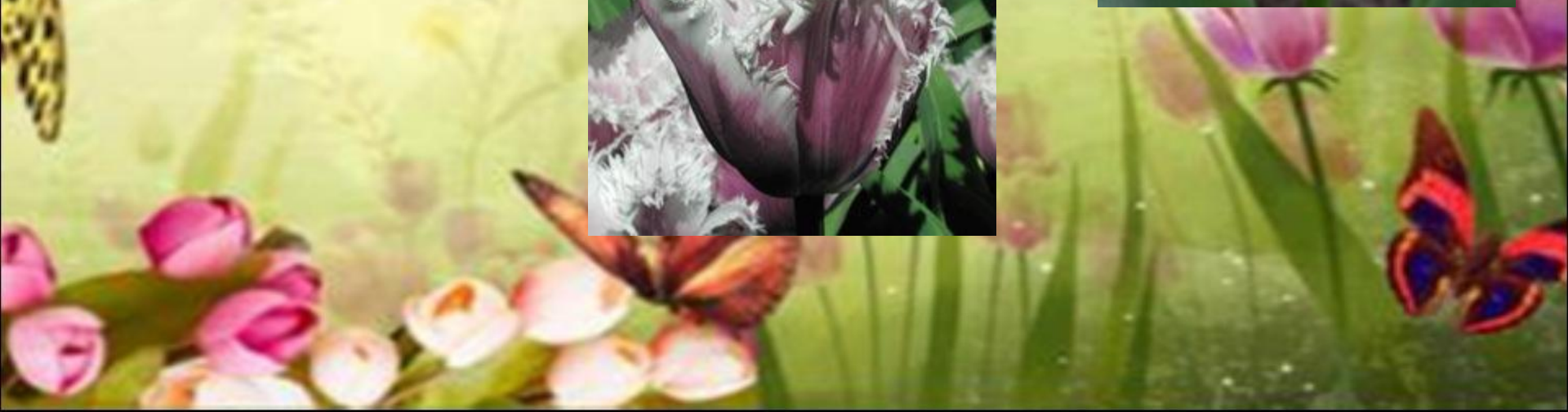
Раннецветущие



Среднецветущие



Позднецветущие



Гибриды



Паспорт тюльпана

Название: тюльпан.

Происхождение названия: тюльпан – это чуть изменённое восточное слово «тюрбан», который по форме напоминает цветок тюльпана.

Род: многолетние луковичные.

Семейство: лилейных.

Место рождения: древняя страна Персия

Год рождения: 9-12 век.

Место жительства: Голландия, Турция – любимые страны, распространён повсеместно.

Строение: растение тюльпан состоит из луковицы, корней, стебля, листьев и цветка.

Видов: более 150. **Сортов:** более 4000

Международная классификация: 15 классов, 4 группы

Экологические особенности: светолюбивое, влаголюбивое, почву использует любую.

Прополка тюльпанов

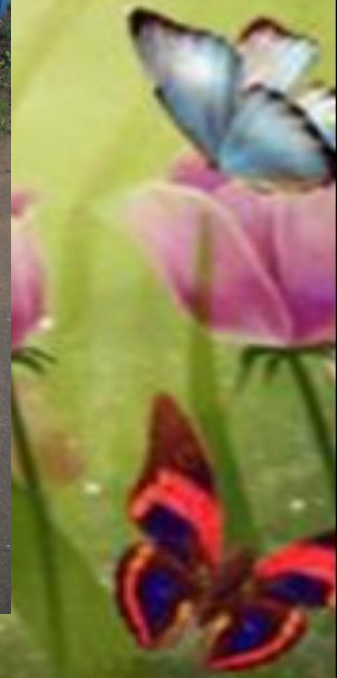
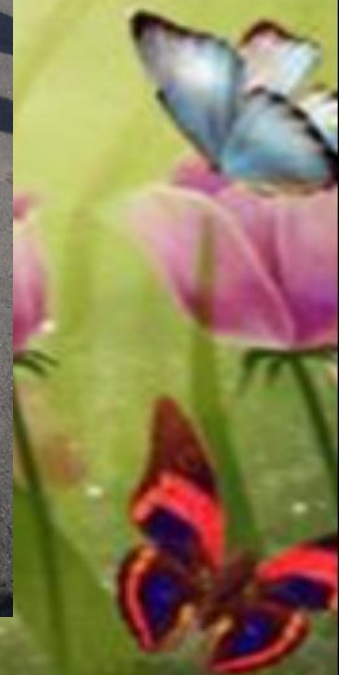


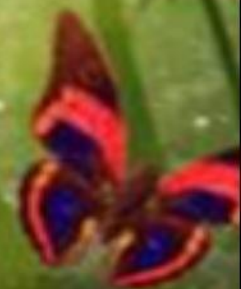
Таблица наблюдений за тюльпанами

Дата	Что делала
06.07	Выкопали луковицы
7.07-9.09	Луковицы хранились в ящике
10.09	Высадка луковиц в грунт
01.04	Из земли показались листья тюльпанов
01.04-18.04	Прополка, рыхление, полив
13.04	Высота тюльпанов около 10 см
18.04	Появились первые бутоны
25.04	Расцвели ранние тюльпаны
	Расцвели поздние тюльпаны

Появился первый бутон!



Я надеюсь, что поздние тюльпаны, которые я выращиваю, зацветут ко Дню Победы. Я их срежу и возложу к памятнику погибшим воинам.



Спасибо за внимание!

