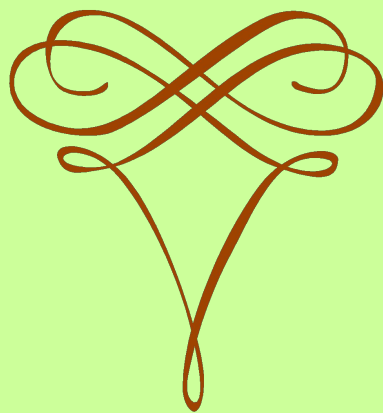


Анализ произведения

РАБОТА С ТЕКСТОМ



ТЕЗИСЫ

✦ **«А ДУШУ МОЖНО ЛЬ РАССКАЗАТЬ?»**

М.Ю.Лермонтов

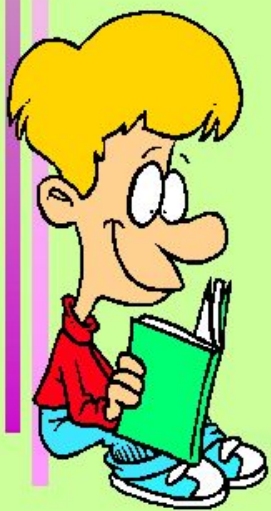
✦ Читатель - это не только человек, который читает книги, но тот, который задумывается над всем что он прочитал. Каждый читатель должен стать и соавтором, потому что, именно через его восприятие проходит то, что хотел сказать автор.



КОММЕНТАРИИ

✦ *Данные слайды можно использовать выборочно, в зависимости от того, на чём акцентируется анализ прочитанного текста.*

✦ *В презентации можно изменить картинку /фотографии/, составляющие таблиц в соответствии с изучаемым произведением.*



БИОГРАФИЯ

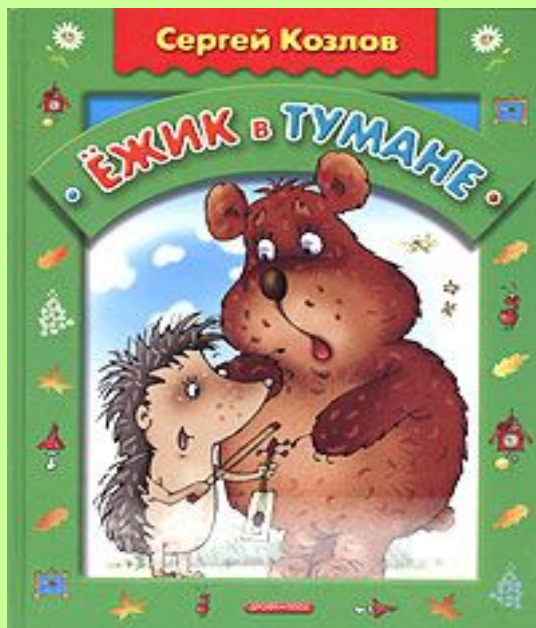
**КРАТКО РАССКАЖИТЕ
ОБ**

**АВТОРЕ
ПРОИЗВЕДЕНИЯ**



ТЕМА

- Почему автор так назвал данное произведение?



- Ваши варианты названия.



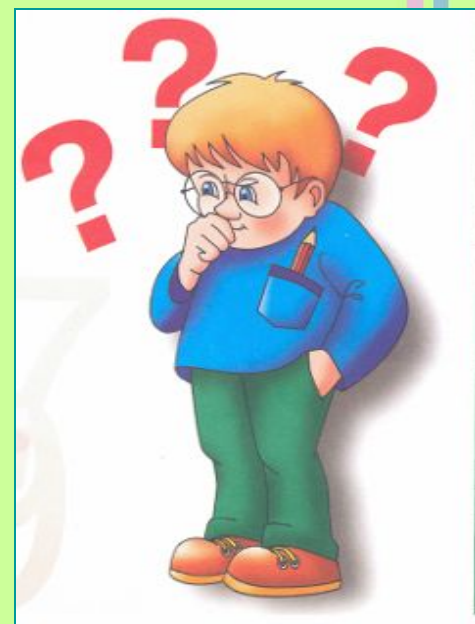
ЧТЕНИЕ С ОСТАНОВКАМИ

(При первичном чтении)

Прочтите данный эпизод и ***предположите*** дальнейшее развитие сюжета.

План рассуждений:

- Дальнейшие события.
- Действия данных персонажей.



РАБОТА С ТЕКСТОМ

словарная работа

- **Найдите в тексте слова, которые требуют пояснений.**



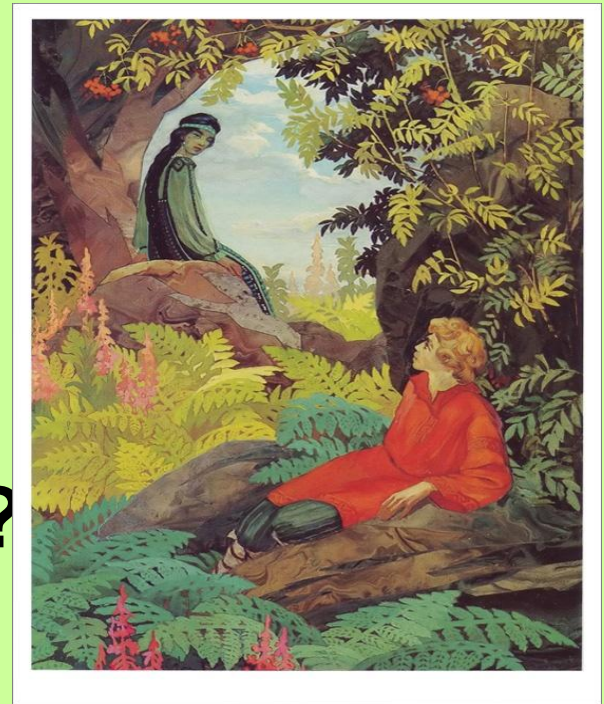
ПЛАН

- Разделите текст на части, озаглавьте их.
- Подбери из текста цитаты к заголовку плана.



КРАТКИЙ ПЕРЕСКАЗ

- Место и время действий.
- Главные герои.
- Что произошло?
- Чем всё закончилось?



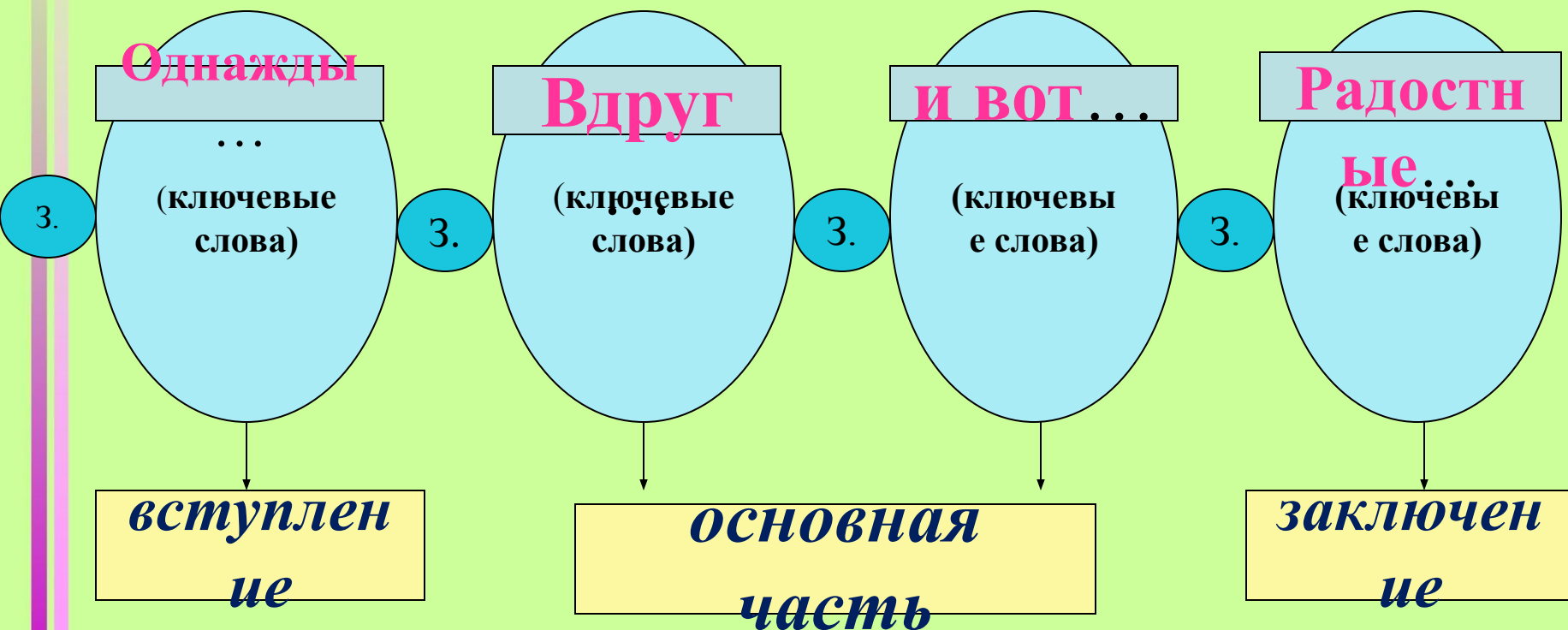
РАЗВИТИЕ СЮЖЕТА

- По схеме проследите развитие сюжета.



РАЗВИТИЕ СЮЖЕТА

- Развитие сюжета запишите в схематической модели «Бусы».



РАЗЛИЧИЕ ПЕРСОНАЖЕЙ

На примерах докажите, что это так:

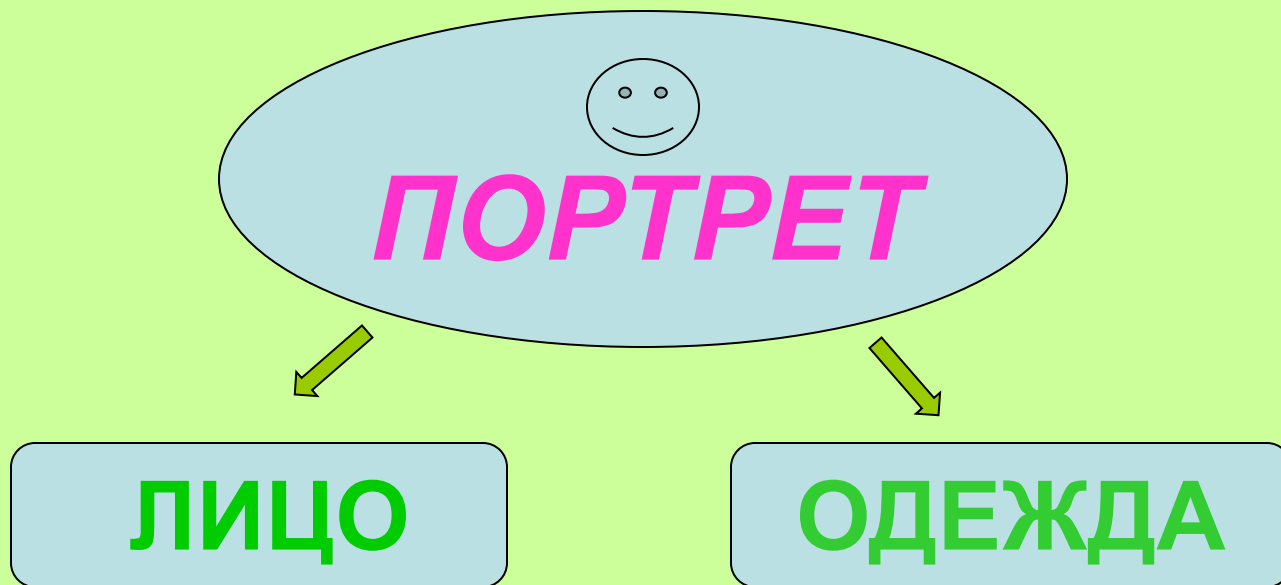
- Положительный герой это (*имя*), потому что...
- Отрицательный герой это (*имя*), потому что...



ХАРАКТЕРИСТИКА ГЕРОЯ

создание литературного образа

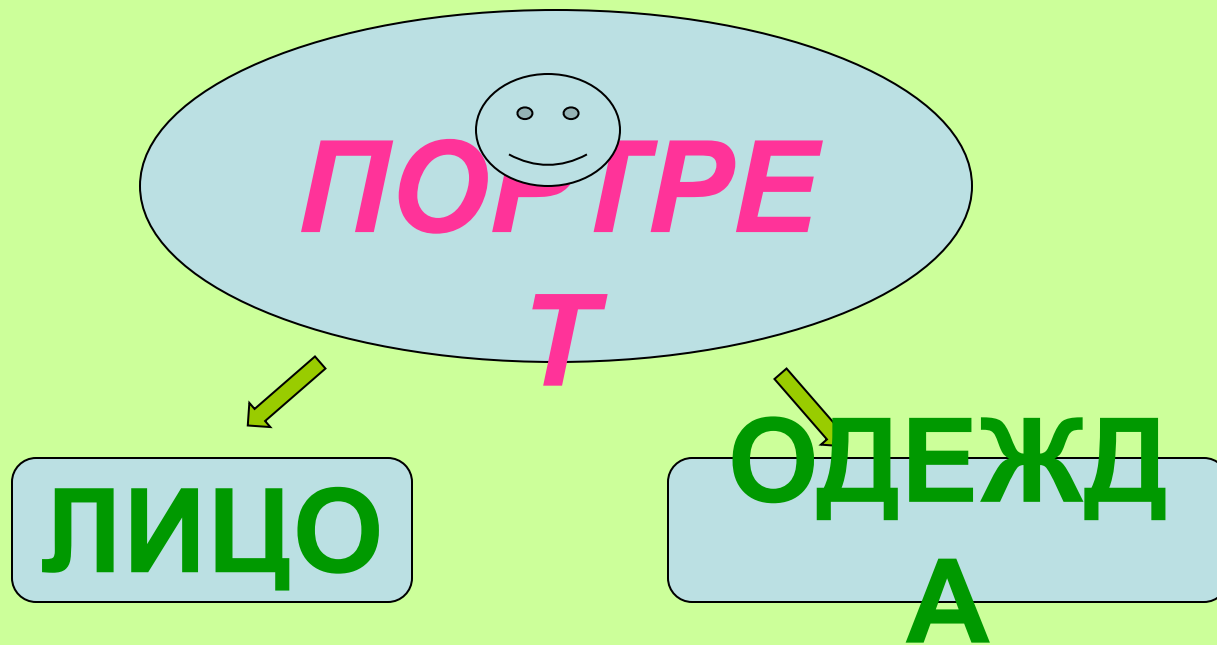
- Опишите внешний вид положительного героя.



ХАРАКТЕРИСТИКА ГЕРОЯ

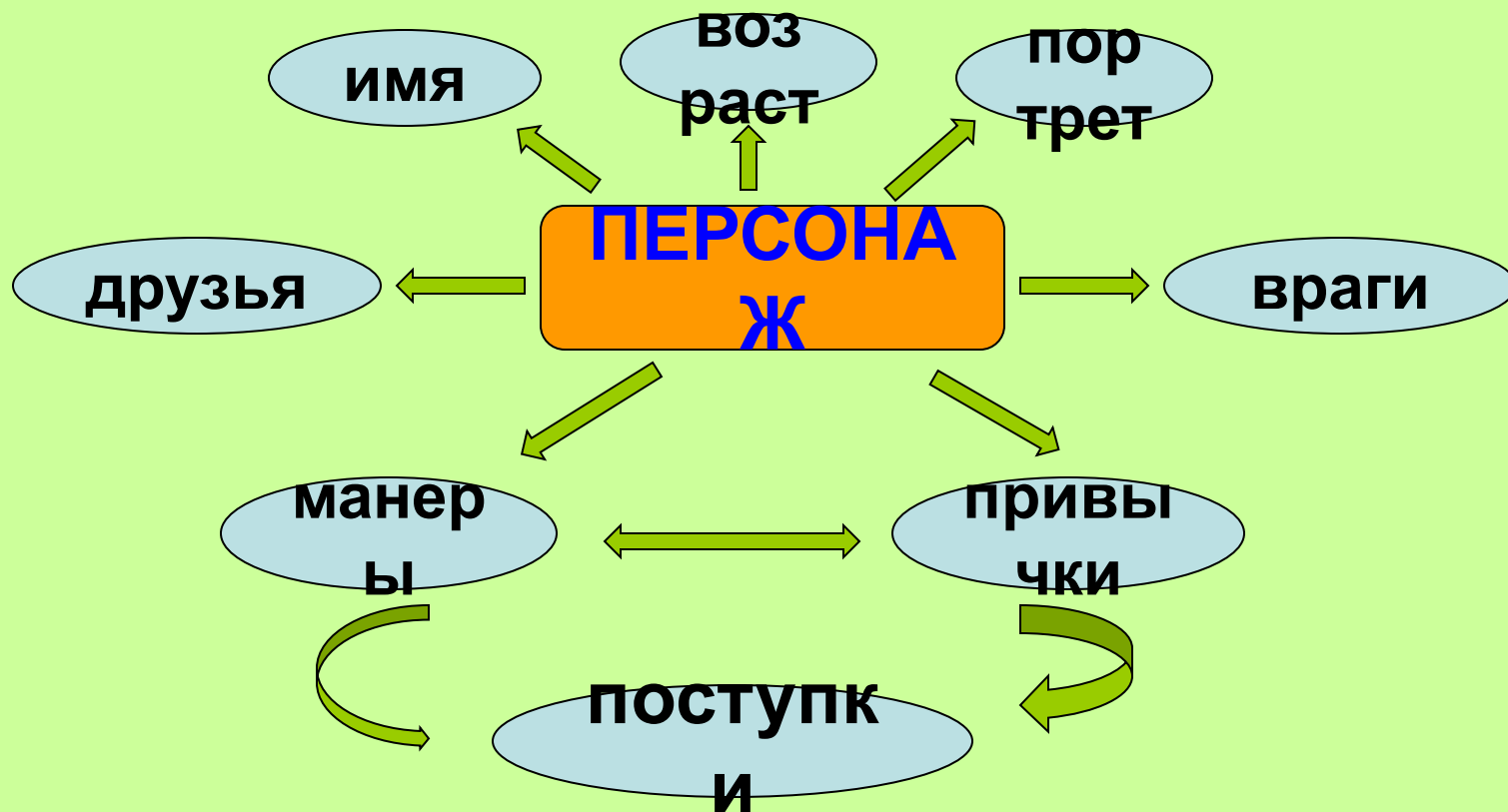
создание литературного образа

- Опишите внешний вид отрицательного героя.



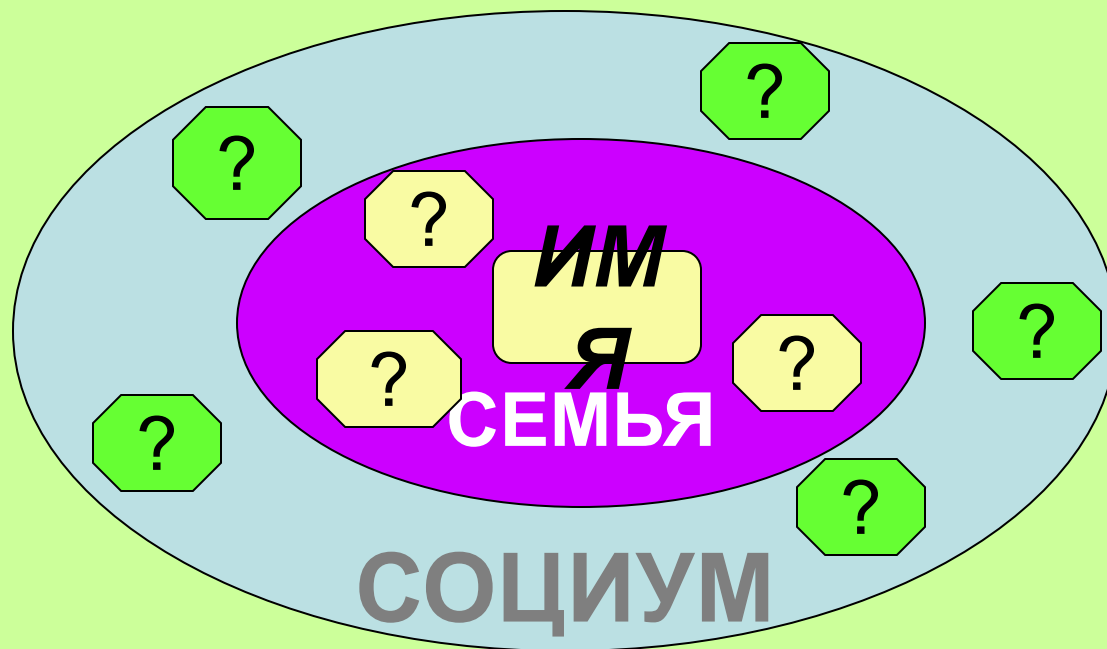
ХАРАКТЕРИСТИКА ГЕРОЯ

• Дайте характеристику персонажу, выборочно используя цитаты из текста.



ВЗАИМОДЕЙСТВИЕ ПЕРСОНАЖЕЙ

- *Составьте схему окружения данного героя произведения.*



ХАРАКТЕРИСТИКА ГЕРОЯ

- **Найдите в тексте портретные характеристики персонажа и особенности его характера.**
- **Заполните таблицу ключевыми словами или словосочетаниями.**

<i>ИМЯ ГЕРОЯ</i>	<i>ОСНОВНЫЕ ДЕТАЛИ ПОРТРЕТА</i>	<i>ОСОБЕННОСТИ ХАРАКТЕРА, НА КОТОРЫЕ УКАЗЫВАЕТ ПОРТРЕТ</i>

ВЗАИМОДЕЙСТВИЕ ПЕРСОНАЖЕЙ

- Впишите в таблицу слова-действия персонажей на примере их поступков и поведения в данной ситуации
- Почему в этой ситуации у них разные действия?

<i>Поступок (действие) персонажа</i>	<i>мама</i>	<i>бабушка</i>

ХАРАКТЕРИСТИКА ГЕРОЯ

Расскажите о литературном герое.

- **Взаимоотношение с другими персонажами.**
- **Отношение автора к герою**
/ за что осуждает, чем восхищается



РАБОТА С ТЕКСТОМ

прочтите

- Эпизод текста, который вызвал грусть.

объясните

- Почему вам стало грустно?



РАБОТА С ТЕКСТОМ

прочтите

- Эпизод текста, который вызвал радость.

объясните

- Что или кто вызвал у вас радость?



РАБОТА С ТЕКСТОМ

прочтите

- Эпизод в произведении вызвавший переживание

объясните

- Что взволновало вас?



РАБОТА С ТЕКСТОМ

**Ответьте цитатами из текста на вопросы,
которые написаны на доске.**



ВЗГЛЯДЫ И УБЕЖДЕНИЯ

ПОЛОЖИТЕЛЬНЫЙ

Герой

Дайте оценку персонажу в соответствии с его поступком и характером поведения.

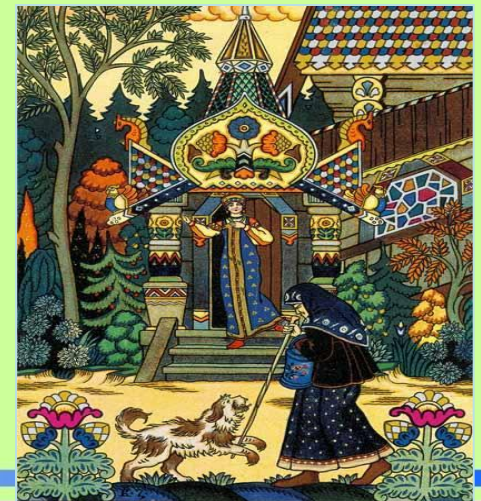
- Что сделал? / мысли, действия/
- Что явилось мотивом этого поступка?
- Какие черты характера при этом проявились?
- Как данные поступки отразились на других персонажах?
- Каковы последствия для этого литературного героя?



ВЗГЛЯДЫ И УБЕЖДЕНИЯ

отрицательный герой

- *Дайте оценку персонажу в соответствии с его поступком и характером поведения:*
- Что сделал? /мысли, действия/
- Что явилось мотивом этого поступка?
- Какие черты характера при этом проявились?
- Как данные поступки отразились на других персонажах?
- Каковы последствия для этого литературного героя?



ХАРАКТЕРИСТИКА ГЕРОЯ

- *Проследите, как меняется характер или поступки персонажа во времени.*

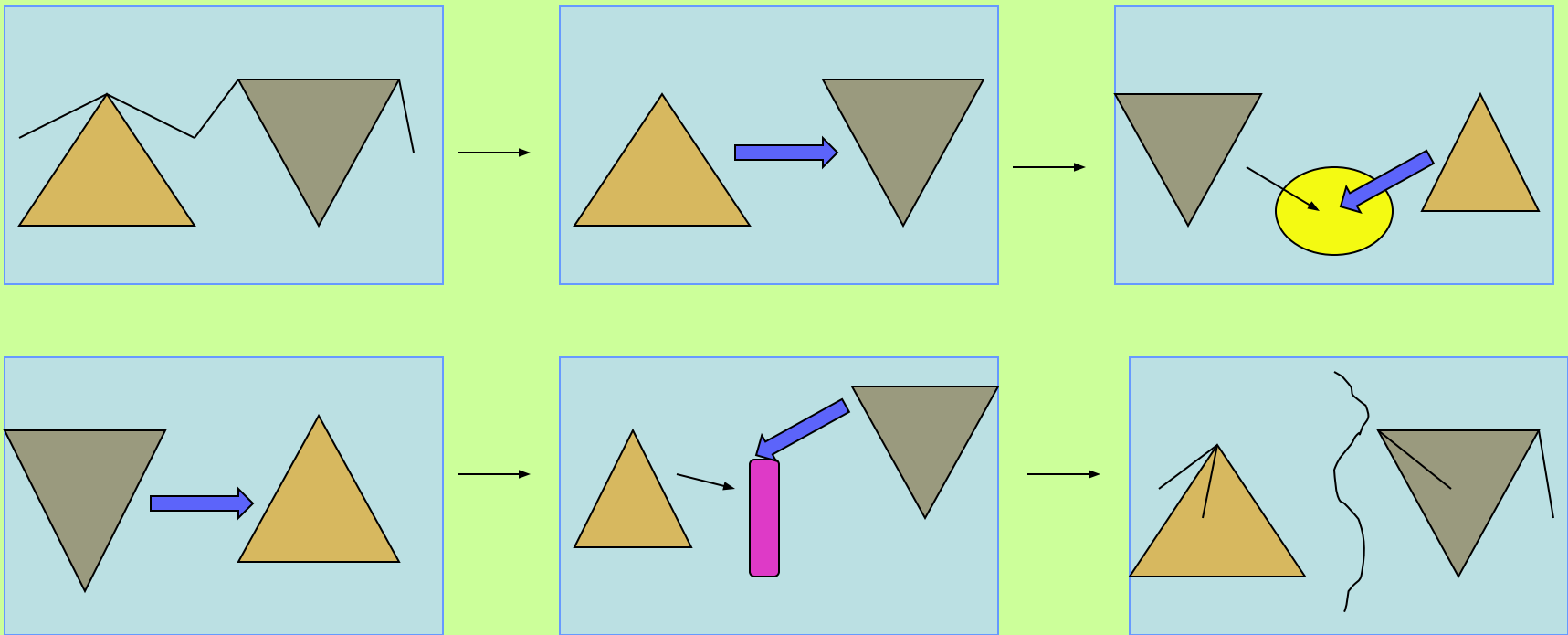


- **Что /или кто/ способствовало этому?**

РАЗВИТИЕ СЮЖЕТА

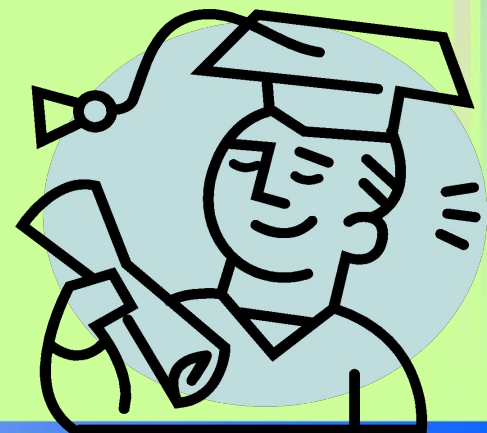
НА ПРИМЕРЕ ВЗАИМОДЕЙСТВИЯ ПЕРСОНАЖЕЙ

• Составьте пространственно-временную модель.



ШКОЛА РИТОРИКИ

- *Определи темп, тон для чтения, наиболее значимые слова, расставь паузы.*
- *Подготовьтесь читать данный отрывок:
выразительно, красиво,
соблюдая знаки препинания,
интонацию.*



ХУДОЖНИКИ

- *Выберите любой эпизод к произведению и нарисуйте словесную картину места действия происходящего события.*

План ответа:

- 1) Место происходящих событий.**
- 2) Предметы, которые окружают, их признаки.**
- 3) Роль предметов в данном эпизоде.**

РАБОТА С ТЕКСТОМ

- Прочтите описание данного предмета пейзажа.
- Найдите основные изобразительные и выразительные средства языка, которые использует автор для описания.

ЭПИТЕТЫ

СРАВНЕНИЕ

ОЛИЦЕТВОРЕНИЕ

МЕТАФОРЫ



ХУДОЖНИКИ

- *Найдите в тексте описание природы.*

План ответа:

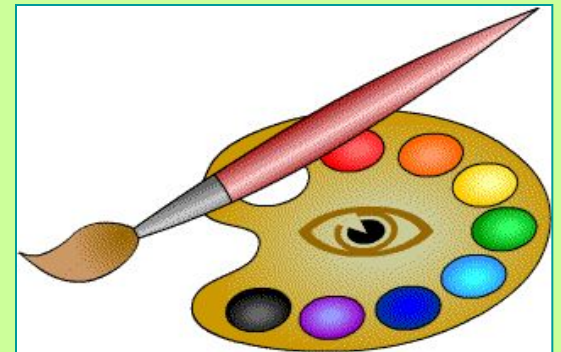
- 1) Палитра слов в описании пейзажа.
- 2) Роль пейзажа в данном произведении.
(эпизоде)



ХУДОЖНИКИ

- **Если бы вы были художниками, то в какой момент и в какой ситуации изобразили бы своего любимого героя?**

Как бы он выглядел и что или кто были бы вокруг?



ОППОНЕНТЫ

ГДЕ, В ЧЁМ, ВЫ НЕ СОГЛАСНЫ С

героями

или автором

произведения?



Почему?



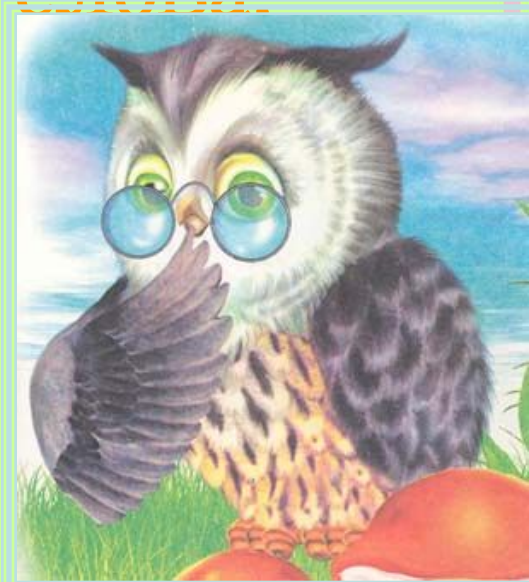
ВЫВОД

- Какие мысли и чувства хотел автор донести до читателя?

- Найдите в тексте и прочтите слова

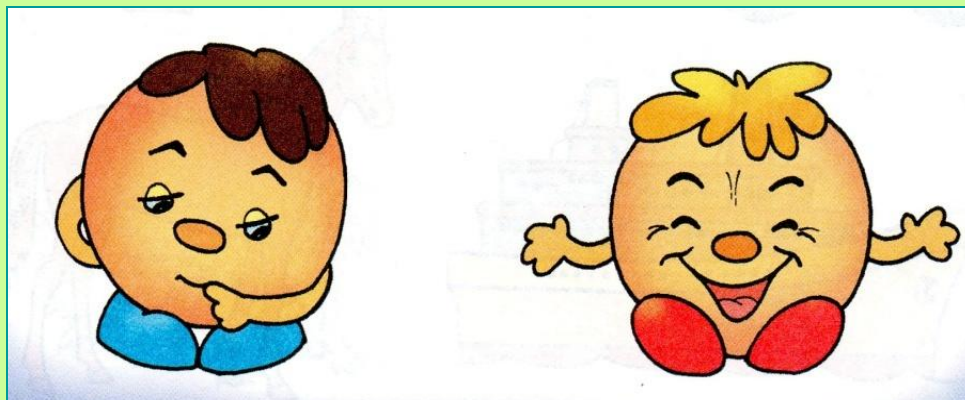
в которых заключён

вывод о происходящем.



СВОБОДНОЕ ВЫСКАЗЫВАНИЕ

- *Какой персонаж данного произведения является примером для вас и почему?*



СВОБОДНОЕ ВЫСКАЗЫВАНИЕ

- *На какого персонажа произведения вы бы **НЕ ХОТЕЛИ** походить и почему?*



"КНИГА - ИСТОЧНИК ЗНАНИЙ"

- Чем и почему интересно, поучительно данное произведение?
- Что познавательное в прочитанном вами тексте?



ЖЕЛАЮ УСПЕХОВ!

