



АРТИКУЛЯЦИОННАЯ

ГИМНАСТИКА

Для начинающих



«Улыбка»



«Трубочка»



«Качели» (А)



«Качели» (Б)



«Иголочка»



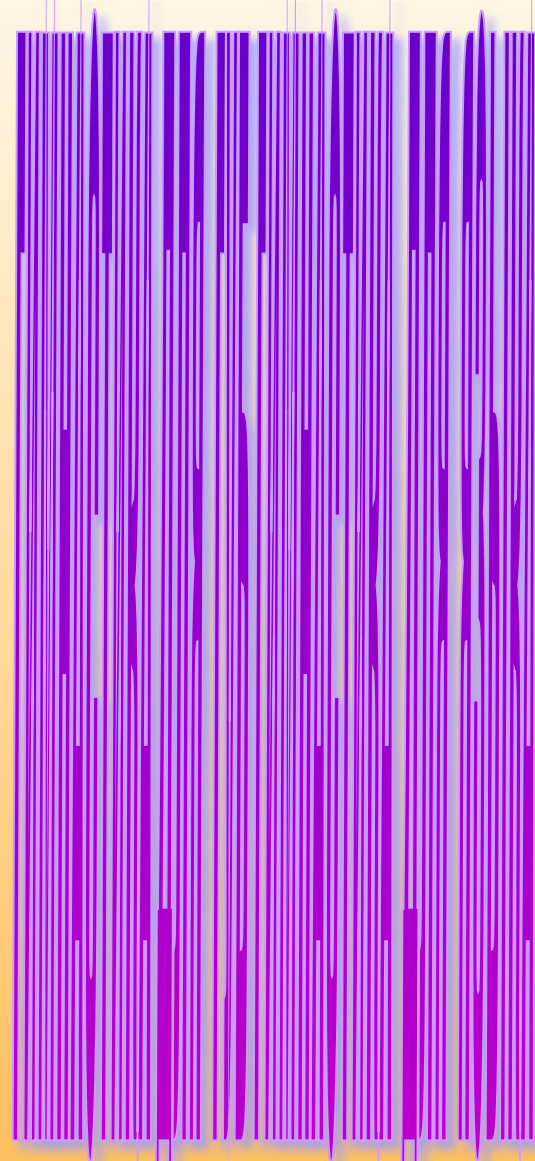
«Лопатка»



«Желобок»



«Чашечка»





ГИМНАСТИКА ДЛЯ ГУБ



«Улыбка»

Растянуть губы в улыбке и удержать на счет от 1 до 10. Зубы сомкнуты и хорошо видны.

То же с сомкнутыми губами и зубами.

«Трубочка»

Вытянуть губы вперед длинной трубочкой и удержать (зубы при этом сомкнуты).





**Широко открыть рот – «жарко».
Заккрыть рот – «холодно».**

«Окошко»



Попеременное выполнение упражнений

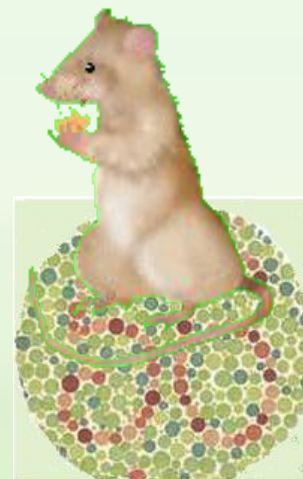
«Улыбка»

«Трубочка»

«Окошко»



ГИМНАСТИКА ДЛЯ ЯЗЫКА



Улыбнуться, открыть рот и передвигать кончик языка, как стрелку, из одного угла рта в другой: тик-так.

«Часики»



Улыбнуться, открыть рот. Кончиком языка с внутренней стороны «почистить» поочередно нижние и верхние зубы. То же с другой стороны.

«Почистим зубки»



«Качели»

Рот открыт. Напряженным языком тянуться к носу и подбородку, либо к верхним и нижним резцам.

«Лопатка»

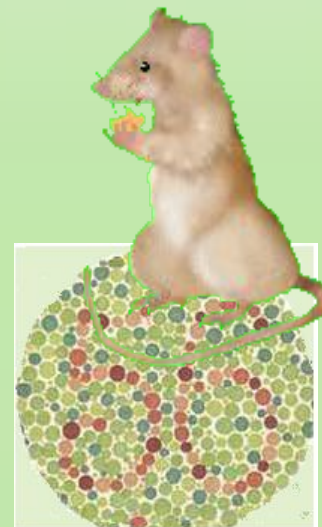


Рот открыт. Широкий, расслабленный язык положить на нижнюю губу и удерживать 10-15 секунд



«Иголочка»

Узкий напряженный язык высунуть далеко вперед и удерживать 10-15 секунд.





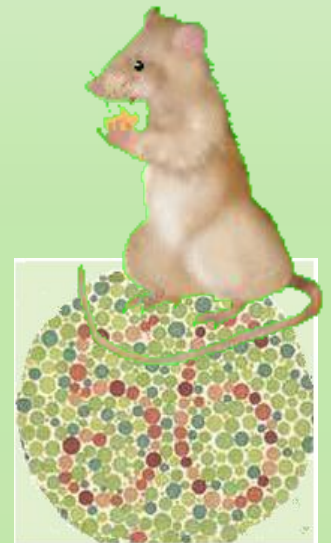
«Чашечка»

Рот широко открыт. Передний и боковые края языка подняты, но не касаются зубов. Удерживать позу.



«Желобок»

Высунуть широкий язык, загнув боковые края языка вверх.





«Шарик»

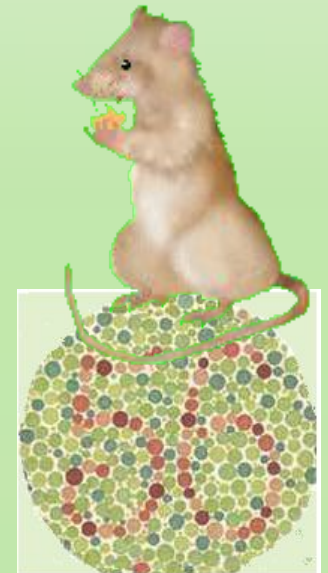
Надуть щёки. Потом сдуть щёки.

«Фокус»

Учить направлять воздушную струю посередине языка. Рот приоткрыть, язык «чашечкой» выдвинуть вперед и приподнять. Плавно выдохнуть на ватку, лежащую на кончике носа, или на челочку.

Держать шарик перед губами. Из трубок сделать трубочку и плавно выдыхать через губы на шарик.

Плавно выдыхать на шарик с языка в виде лопаточки.



«Горка», «Киска сердится»

Рот открыт. Кончик языка упирается в нижние резцы, а спинка языка поднята вверх.

«Маляр»

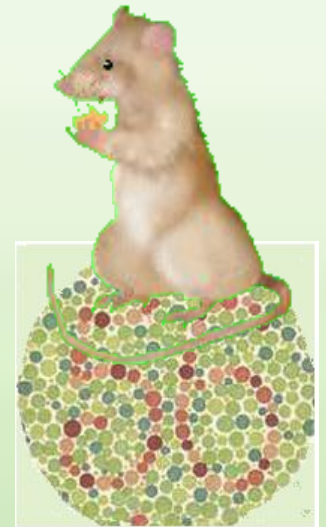
Рот открыт. Широким кончиком языка, как кисточкой, ведем от верхних резцов до мягкого нёба.

«Грибок»

Язык широкий, плоский присасывается к твердому нёбу, боковые края языка прижаты в верхним коренным зубам, а кончик языка – к верхним альвеолам. Удержать позу.

«Лошадки»

Присосать язык к нёбу, щёлкнуть языком. Цокать медленно и сильно, тянуть подъязычную связку.



**Хвалю
за старанию!**

