

Елисейевский магазин



Театр комедии

Напротив площади
Островского, на другой
стороне Невского
проспекта,
расположено здание с
огромными окнами.
Это
Елисейевский магазин.



Основатель династии купцов - Петр Елисеев был крепостным садовником у графа Шереметьева. Однажды зимой он вырастил клубнику и подал к столу, когда у графа гостили друзья. Шереметьев так расчувствовался, что дал Петру вольную и помог организовать дело в Петербурге



Пётр Елисеевич Касаткин

Сыновья крепостного садовника стали миллионерами. Но наивысшую славу торговому дому "Братья Елисеевы" принесла деятельность внука основателя династии **Григория Григорьевича Елисеева.**



Одно из самых любимых детищ Григория Григорьевича - магазин, который сейчас называется "Елисейевский".

Елисейев приобрел его в 1898 году. Три года он реконструировал здание. Открытие "Магазина Г.Г. Елисейева" состоялось 23 января 1901 года.



На первом этаже располагался магазин, на втором - театральный зал театра **«Невский фарс»**, на третьем - ресторан. Здесь можно было купить все: начиная от свежих трюфелей и горячих пирожков, до утром выловленных устриц.



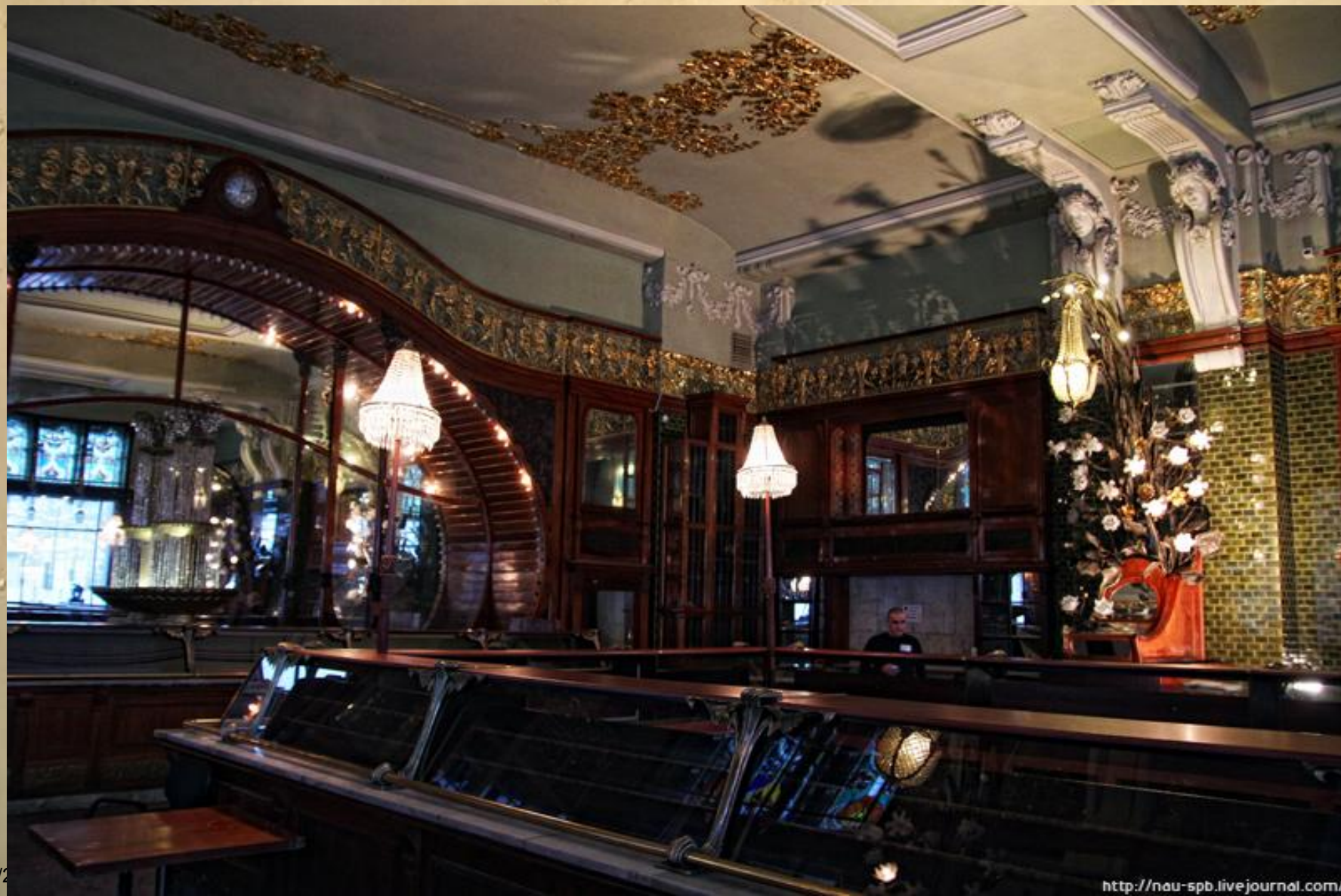
Интерьер магазина отличается богатством и роскошью.





Купцы Елисеевы приветствуют покупателей

Особенно интересны светильники причудливой формы, похожие на сказочные цветы.





Почти весь передний фасад здания на уровне второго этажа занимает цветной витраж.



С обеих сторон от него
расположены скульптуры.
Это символы Торговли и
Пароходства. Справа – бог
торговли **Гермес**
(Меркурий). Молодой
красавец стоит
подбоченясь в гордой позе.
У ног его якорь и фрукты.
Левая нога Меркурия
опирается на тюк с
товарами, который
перевязывает мальчик –
его помощник.



На голове у бога шлем с
крыльями, на ногах —
крылатые сандалии. В
руках он держит
кадуцей —
ореховую палочку,
вокруг которой
обвились две змеи.



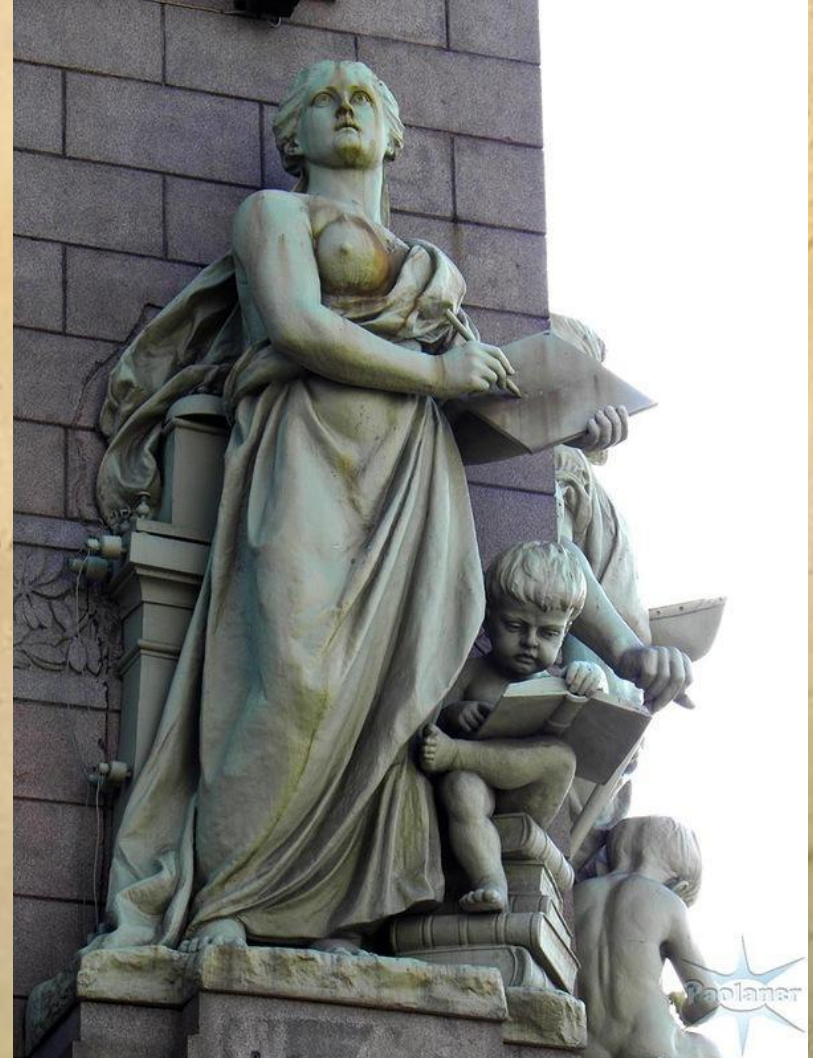
Слева от витража –
скульптура мастерового с
моделью корабля в руках.
Скульптура напоминает о
том, что Елисеевы
владели торговыми
судами и возили на них
свои товары из
Петербурга в разные
страны.



Эти скульптуры создал
ваятель
Амандус Адамсон



Боковой фасад здания украшают две скульптуры в виде женских фигур – символы **Искусства** и **Науки**.



Театр комедии

В доме купца Елисеева,
над знаменитым
гастрономом, издавна
размещались
комедийные театры. До
революции это был
«Невский фарс». В
1929 году помещение
передали Театру
Сатиры. Спустя 2 года
его объединили с
театром «Комедия».





Интерьер театра Комедии



В 1935 году Театр, уже
под названием
Ленинградский Театр
Комедии, возглавил
выдающийся режиссер и
художник
**Николай Павлович
Акимов.**

С этого момента
начинается лучшая пора
жизни Театра.

